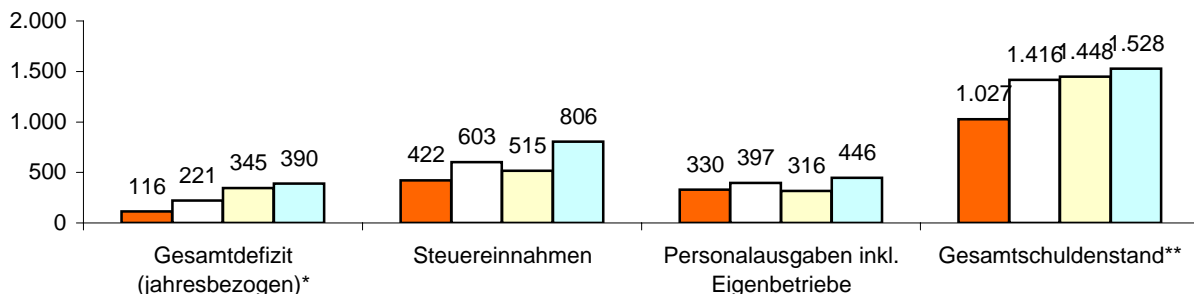


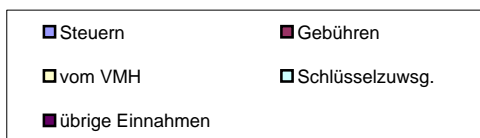
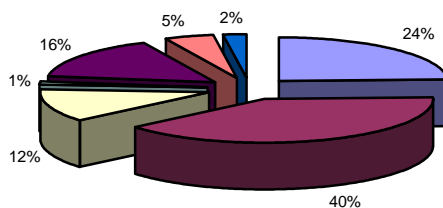
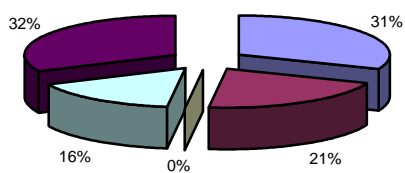
Kennziffern pro Einwohner in €



Breuna (Landkreis Kassel)		Verwaltung	
4.192 Einwohner		26 Mitarbeiter zuzügl.	0 in Eigenbetrieben
5 Ortsteile		Einrichtungen in kommunaler Trägerschaft	
34 km Straßennetz		2 Kindergärten mit	2 Plätzen
Eigenbetriebe für		4 Jugendzentren	0 Seniorenheime
über Landkreis	Abfall	0 Stadthallen	5 Bürgerhäuser
Zweckverband für		0 Freibäder	1 Hallenbad
Privatisierung		0 Sporthallen	4 Sportplätze
Eigengesellschaft für		1 Museum	0 Theater

Einnahmen VWH 5.675.900 €

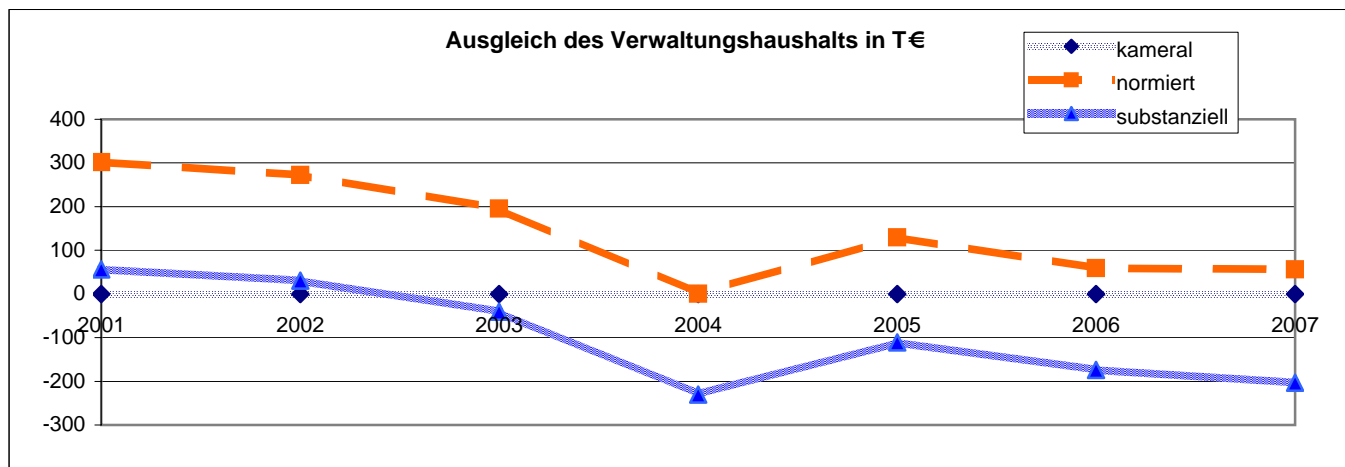
Ausgaben VWH 5.675.900 €



* Das Gesamtdefizit drückt die Lücke zwischen allen Einnahmen und allen Ausgaben des Gesamthaushalts aus. Dabei sind Kredite und Kassenkredite nicht berücksichtigt.

** Die Gesamtschulden sind die Schulden des Kernhaushalts, der Sondervermögen (Eigenbetriebe), Eigengesellschaften und Zweckverbände sowie die notwendigen Kassenkredite

Ausgleich des Verwaltungshaushalts		Rechnungsergebnisse							Planansätze		Summe
		sofern keine Dimension ausgewiesen, alle Angaben in T €							2006	2007	
Einwohner	Grupp.-Nr.	2001	2002	2003	2004	2005	2006	2007			
		4.253	4.253	4.248	4.241	4.231	4.192	4.192			
Einn. VWH	HG 0 bis HG 2	5.279	5.128	5.145	5.070	5.401	5.353	5.676		37.051	
Ausg. VWH	HG 4 bis HG 8	5.279	5.128	5.145	5.070	5.401	5.353	5.676		37.051	
Defizit kameral ¹		0	0	0	0	0	0	0		0	
davon Altdefizit	892	0	0	0	0	0	0	0			
strukturelles Defizit ²		0	0	0	0	0	0	0			
Zuführung zum VMH	86	457	441	376	230	354	254	278		2.390	
Zuführung zum VWH	90	0	0	0	0	0	0	0		0	
Nettozuführung zum VMH		457	441	376	230	354	254	278		2.390	
ordentliche Tilgung	97 ohne 978	156	169	181	230	225	195	207			
Kreditbeschaffungskosten	990	0	0	0	0	0	0	15			
Pflichtzuführung zum VMH		156	169	181	230	225	195	222		1.376	
Zuführung hinreichend(+)/zu gering(-)		301	272	195	0	129	59	56		1.014	
normiertes Defizit(-)/freie Spitze(+)³		301	272	195	0	129	59	56		1.014	
notw. freie Spitze zum Substanzerhalt		245	242	236	231	240	233	259			
substanzielles Defizit/Überschuss⁴		56	31	-41	-230	-111	-174	-203		-672	
Finanzierungssaldo⁵											
Einn.VWH	HG 0 bis HG 2	5.279	5.128	5.145	5.070	5.401	5.353	5.676		37.051	
+ Einn.VMH	HG 3	1.475	1.515	1.574	2.462	2.875	2.700	1.174		13.774	
./. Rücklagenentnahme	31	91	0	82	0	0	0	0		173	
./. Kreditaufnahme	37	0	0	0	889	1.382	685	485		3.441	
Einnahmen		6.663	6.644	6.636	6.642	6.894	7.367	6.366		47.212	
Ausg. VWH	HG 4 bis HG 8	5.279	5.128	5.145	5.070	5.401	5.353	5.676		37.051	
+ Ausg. VMH	HG 9	1.475	1.515	1.574	2.462	2.875	2.700	1.174		13.774	
./. Rücklagenzuführung	91	16	359	1	1	46	1	1		425	
./. Deckung v. Fehlbeträgen	892 u.992	0	0	0	0	0	0	0		0	
./. Kredittilgung	97	156	169	181	230	225	195	207		1.361	
Ausgaben		6.582	6.116	6.537	7.300	8.005	7.856	6.642		49.039	
Finanzierungssaldo		81	528	99	-658	-1.111	-489	-277		-1.828	



¹ Die Deckungslücke im VWH wird durch das kamerale Defizit ausgedrückt. Ein Defizit ist ein erster Indikator für den nicht erreichten Haushaltsausgleich.

² Werden von diesem kameralem Defizit die im Etat veranschlagten Altdefizite subtrahiert, erhält man das jahresbezogene oder strukturelle Defizit.

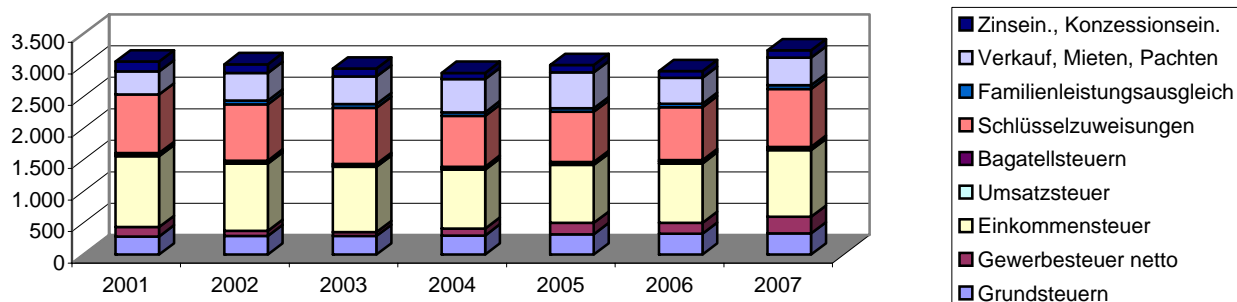
³ Das normierte Defizit berücksichtigt zusätzlich die Zuführungen an den Vermögenshaushalt. Sollte die Pflichtzuführung nicht erreicht werden, wird diese Differenz dem Defizit hinzugerechnet. Ist die Zuführung höher als die Pflichtzuführung, entspricht dieser Wert der so genannten freien Spitze.

⁴ Das substanziale Defizit berücksichtigt zusätzlich, dass ein bestimmter Anteil der freien Spitze jährlich zum Substanzerhalt eingesetzt werden muss. Dieser Betrag wird auf 8 Prozent der allgemeinen Deckungsmittel (vgl. Fußnote 7) festgesetzt. Der verbleibende Überschuss signalisiert eine solide Finanzwirtschaft.

⁵ Der Finanzierungssaldo drückt die jahresbezogene Finanzierung des Gesamthaushalts aus. Aus diesem Grund werden jahresfremde Zahlungen herausgerechnet.

Einnahmen Verwaltungshaushalt		Rechnungsergebnisse					Planansätze		Durchschnitt
		sofern keine Dimension ausgewiesen, alle Angaben in T €							
	Grupp.-Nr.	2001	2002	2003	2004	2005	2006	2007	
Einwohner		4.253	4.253	4.248	4.241	4.231	4.192	4.192	
VWH gesamt	HG 0 bis HG 2	5.279	5.128	5.145	5.070	5.401	5.353	5.676	5.293
jährl. Veränderung			-2,9%	0,3%	-1,5%	6,5%	-0,9%	6,0%	
Steuereinnahmen		1.666	1.529	1.485	1.444	1.528	1.557	1.771	1.568
Anteil an Einnahmen VWH		31,6%	29,8%	28,9%	28,5%	28,3%	29,1%	31,2%	29,6%
jährl. Veränderung			-8,3%	-2,8%	-2,7%	5,8%	1,9%	13,7%	
pro Kopf		392 €	359 €	350 €	341 €	361 €	371 €	422 €	371 €
Grundsteuer A	000	62	60	59	60	59	65	65	62
Anteil an Steuereinnahmen		3,7%	3,9%	4,0%	4,2%	3,9%	4,2%	3,7%	3,9%
Grundsteuer A Hebesatz		300	300	300	300	300	300	300	
Grundsteuer B	001	225	234	235	243	263	265	270	248
Anteil an Steuereinnahmen		13,5%	15,3%	15,8%	16,8%	17,2%	17,0%	15,2%	15,8%
Grundsteuer B Hebesatz		280	280	280	280	280	280	280	
Gewerbsteuer brutto	003	205	120	110	159	238	235	325	199
Anteil an Steuereinnahmen		12,3%	7,9%	7,4%	11,0%	15,6%	15,1%	18,4%	12,5%
Anteil an Einnahmen VWH		3,9%	2,3%	2,1%	3,1%	4,4%	4,4%	5,7%	3,7%
jährl. Veränderung			-41,1%	-8,3%	43,6%	50,2%	-1,4%	38,3%	
Gewerbsteuer Hebesatz		350	350	350	350	350	350	350	
Gewerbsteuer netto	003./810	149	83	64	109	180	175	264	146
jährl. Veränderung			-44,2%	-23,4%	70,8%	65,2%	-2,7%	50,9%	
pro Kopf		35 €	20 €	15 €	26 €	42 €	42 €	63 €	35 €
Einkommensteuer	010	1.125	1.067	1.034	936	919	940	1.055	1.011
Anteil an Steuereinnahmen		67,5%	69,8%	69,6%	64,8%	60,2%	60,4%	59,6%	64,5%
Umsatzsteuer	012	26	27	27	27	27	28	32	28
Anteil an Steuereinnahmen		1,5%	1,7%	1,8%	1,8%	1,8%	1,8%	1,8%	1,8%
Bagatellsteuern⁶	02 bis 03	24	20	20	21	20	24	24	22
Anteil an Steuereinnahmen		1,4%	1,3%	1,3%	1,4%	1,3%	1,5%	1,3%	1,4%
Schlüsselzuweisungen	04	931	892	886	807	797	841	916	867
Anteil an Einnahmen VWH		17,6%	17,4%	17,2%	15,9%	14,7%	15,7%	16,1%	16,4%
jährl. Veränderung			-4,1%	-0,7%	-9,0%	-1,3%	5,6%	8,9%	
Familienleistungsausgleich	091	0	60	64	56	55	54	63	50
Anteil an Einnahmen VWH		0,0%	1,2%	1,2%	1,1%	1,0%	1,0%	1,1%	1,0%
Steuern, allg. Zuweisung	HG 0	2.597	2.481	2.435	2.308	2.380	2.452	2.750	2.486
Anteil an Einnahmen VWH		49,2%	48,4%	47,3%	45,5%	44,1%	45,8%	48,4%	47,0%
jährl. Veränderung			-4,5%	-1,9%	-5,2%	3,1%	3,0%	12,2%	
Verkauf, Mieten, Pachten	13 bis 15	366	435	434	527	570	412	436	454
Zinseinnahmen, Gewinnant.	20 bis 22	158	140	128	98	114	108	115	123
Gewerbsteuerumlage	810	55	37	47	50	58	60	61	53
Allgemeine Deckungsmittel⁷		3.065	3.020	2.950	2.883	3.005	2.912	3.240	3.011
pro Kopf		721 €	710 €	695 €	680 €	710 €	695 €	773 €	712 €
Gebühren	10 bis 12	1.029	1.012	1.053	1.034	1.133	1.197	1.180	1.091
pro Kopf		242 €	238 €	248 €	244 €	268 €	286 €	281 €	258 €

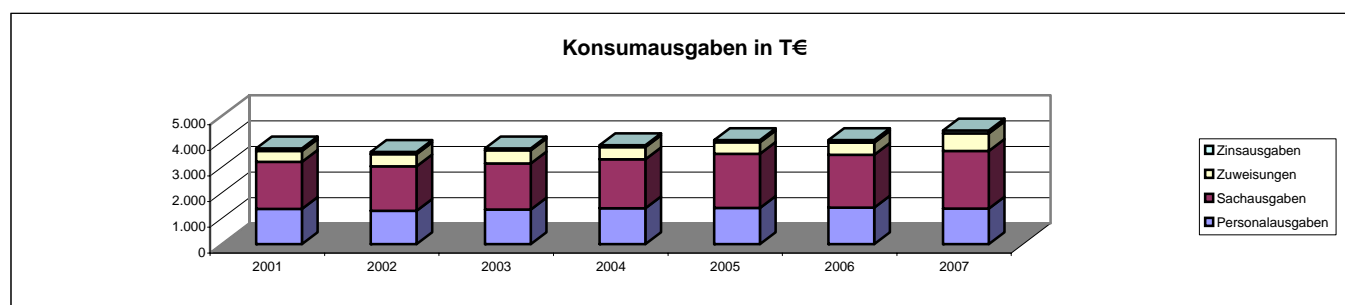
Allgemeine Deckungsmittel in T €



⁶ Unter den Begriff Bagatellsteuern fällt eine Vielzahl von kommunalen Steuerarten. So z.B. die Vergnügungsteuer, die Hundesteuer, die Getränkesteuer, die Gaststätten-erlaubnissteuer sowie die Zweitwohnungsteuer.

⁷ Allgemeine Deckungsmittel sind alle Einnahmen des Verwaltungshaushalt, die nicht zweckgebunden vereinnahmt werden. Zu ihnen zählen Steuereinnahmen abzüglich Gewerbesteuerumlage, Zinseinnahmen, Mieten und Pachten.

Ausgaben Verwaltungshaushalt		Rechnungsergebnisse					Planansätze		Durchschnitt
		Sofern keine Dimension ausgewiesen, alle Angaben in T €							
	Grupp.-Nr.	2001	2002	2003	2004	2005	2006	2007	
Einwohner		4.253	4.253	4.248	4.241	4.231	4.192	4.192	
VWH gesamt	HG 4 bis HG 8	5.279	5.128	5.145	5.070	5.401	5.353	5.676	5.293
jährl. Veränderung			-2,9%	0,3%	-1,5%	6,5%	-0,9%	6,0%	
Personalausgaben	HG 4	1.371	1.292	1.339	1.396	1.409	1.418	1.384	1.373
Anteil an Ausgaben VWH		26,0%	25,2%	26,0%	27,5%	26,1%	26,5%	24,4%	26,0%
jährl. Veränderung			-5,8%	3,7%	4,3%	0,9%	0,6%	-2,4%	
pro Kopf		322 €	304 €	315 €	329 €	333 €	338 €	330 €	325 €
Personalbestand Kernhaushalt		42,00	36,50	36,54	25,70	25,70	25,70	25,70	
Personalkosten Eigenbetriebe		0	0	0	0	0	0	0	
Personalbestand Eigenbetriebe		0,00	0,00	0,00	0,00	0,00	0,00	0,00	
Personalausgaben inkl. Eigenbetriebe		1.371	1.292	1.339	1.396	1.409	1.418	1.384	1.373
pro Kopf		322 €	304 €	315 €	329 €	333 €	338 €	330 €	325 €
Gesamtpersonal (Kernhaushalt und EB)		42,00	36,50	36,54	25,70	25,70	25,70	25,70	
Personalintensität⁸		101,26	116,52	116,26	165,02	164,63	163,11	163,11	
Sachausgaben	HG 5 bis HG 6	1.836	1.738	1.810	1.907	2.111	2.063	2.242	1.958
Anteil an Ausgaben VWH		34,8%	33,9%	35,2%	37,6%	39,1%	38,5%	39,5%	36,9%
jährl. Veränderung			-5,3%	4,1%	5,4%	10,7%	-2,3%	8,7%	
Zuweisungen	HG 7	427	476	510	483	453	475	688	502
Anteil an Ausgaben VWH		8,1%	9,3%	9,9%	9,5%	8,4%	8,9%	12,1%	9,5%
jährl. Veränderung			11,4%	7,3%	-5,4%	-6,1%	4,9%	44,8%	
davon Sozialhilfe	73 bis 79	4	3	1	4	2	3	3	3
Zinsausgaben⁹	80	98	88	76	65	85	94	116	89
Anteil an Ausgaben VWH		1,8%	1,7%	1,5%	1,3%	1,6%	1,8%	2,0%	1,7%
jährl. Veränderung			-9,8%	-13,5%	-14,3%	29,7%	10,9%	23,6%	
Konsumausgaben¹⁰		3.732	3.594	3.736	3.851	4.058	4.050	4.431	3.922
Anteil an Ausgaben VWH		70,7%	70,1%	72,6%	76,0%	75,1%	75,7%	78,1%	74,0%
pro Kopf		877 €	845 €	879 €	908 €	959 €	966 €	1.057 €	927 €
GwSt-Umlage	810	55	37	47	50	58	60	61	53
Anteil an Ausgaben VWH		1,0%	0,7%	0,9%	1,0%	1,1%	1,1%	1,1%	1,0%
jährl. Veränderung			-32,7%	25,6%	6,6%	17,5%	2,7%	1,7%	
Umlage an Gemeinden¹¹	83	1.031	1.056	986	939	929	986	904	976
Anteil an Ausgaben VWH		19,5%	20,6%	19,2%	18,5%	17,2%	18,4%	15,9%	18,5%
jährl. Veränderung			2,4%	-6,6%	-4,8%	-1,0%	6,1%	-8,3%	
Umlage gesamt		1.086	1.093	1.033	988	987	1.046	965	
Anteil an Ausgaben VWH		20,6%	21,3%	20,1%	19,5%	18,3%	19,5%	17,0%	19,5%
pro Kopf		255 €	257 €	243 €	233 €	233 €	250 €	230 €	243 €
Kreis- inkl. Schulumlagebesatz		52,5	52,5	52,5	52,5	52,5	54	54	52,93
ber. Ausg. VWH¹²		3.948	3.643	3.900	3.952	4.071	4.092	4.398	4.000
Steuern, allg. Zuw. (netto)	HG 0 ./ 810	2.542	2.444	2.388	2.258	2.321	2.392	2.689	2.433
Steuerdeckungsquote¹³		64,38%	67,09%	61,25%	57,13%	57,02%	58,44%	61,13%	60,92%
jährl. Veränderung			4,2%	-8,7%	-6,7%	-0,2%	2,5%	4,6%	



⁸ Die Personalintensität ist die Relation zwischen Einwohner- und Beschäftigtenzahl. Ein hoher Wert bedeutet, dass rechnerisch jeder Bedienstete für eine große Zahl von Einwohnern tätig werden muss.

⁹ Hierin sind auch die Zinsausgaben für innere Darlehen erfasst.

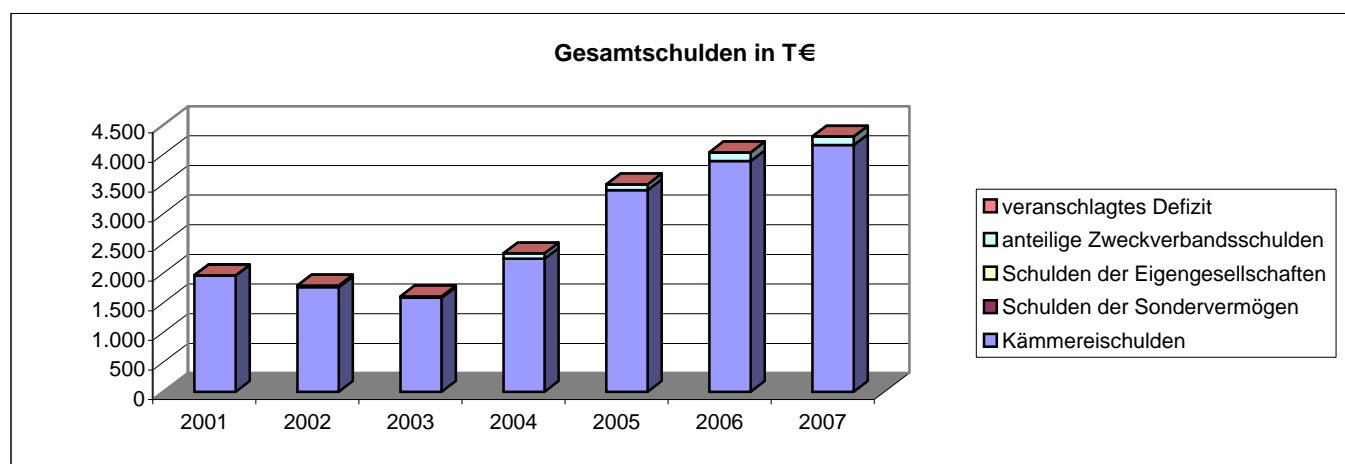
¹⁰ Durch die kombinierte Kennziffer Konsumausgaben kann z.B. dargestellt werden, ob die durch Auslagerung erreichte Senkung der Personalausgaben tatsächlich zu geringeren Ausgaben geführt hat oder ob aufgrund höherer Zuschüsse lediglich eine Ausgabenverlagerung stattfand.

¹¹ Hierunter fällt vor allem die Kreisumlage.

¹² HG 4 bis HG 8 minus Grupp.-Nr. 679, minus Grupp.-Nr. 68, minus Grupp.-Nr. 86, minus Grupp.-Nr. 892

¹³ Die Steuerdeckungsquote drückt aus, welcher Anteil der bereinigten Ausgaben des VWH durch die Nettosteuererinnahmen finanziert werden können.

Vermögenshaushalt		Rechnungsergebnisse					Planansätze		Summe
		Sofern keine Dimension ausgewiesen, alle Angaben in T €							
	Grupp.-Nr.	2001	2002	2003	2004	2005	2006	2007	
Einwohner		4.253	4.253	4.248	4.241	4.231	4.192	4.192	
Gesamtausgaben	9	1.475	1.515	1.574	2.462	2.875	2.700	1.174	13.774
Kreditaufnahme	37	0	0	0	889	1.382	685	485	3.441
Tilgung von Krediten	97	156	169	181	230	225	195	207	1.361
Differenz¹⁴		-156	-169	-181	659	1.157	491	278	2.080
Rücklagenentnahme	31	91	0	82	0	0	0	0	173
Zuführung zu Rücklage	91	16	359	1	1	46	1	1	425
Differenz		75	-359	81	-1	-46	-1	-1	-252
Bestand allg. Rücklage		318	699	617	16	61	61	61	
Pflichtbestand¹⁵		98	101	105	104	102	104	105	
Differenz¹⁶		220	598	512	-87	-41	-43	-44	
Freie Spitze¹⁷		301	272	195	0	129	59	56	1.014
Gesamtschulden		1.961	1.791	1.608	2.335	3.497	4.037	4.305	
jährl. Veränderung			-8,7%	-10,2%	45,2%	49,8%	15,4%	6,6%	
pro Kopf		461 €	421 €	378 €	551 €	827 €	963 €	1.027 €	
Schulden des Kernhaushalts		1.961	1.763	1.582	2.242	3.399	3.890	4.158	
Schulden der Sondervermögen		0	0	0	0	0	0	0	
Schulden der Eigengesellschaften		0	0	0	0	0	0	0	
anteilige Zweckverbandsschulden		0	27	25	93	98	147	147	
Schulden-Steuer-Quote¹⁸		1,2	1,2	1,1	1,6	2,2	2,5	2,3	
rechn. Kreditlaufzeit Kernhaushalt¹⁹		12,6	10,4	8,7	9,8	15,1	20,0	20,1	
veranschlagtes Defizit²⁰		0	0	0	0	0	0	0	



Abkürzungsverzeichnis			
allg.	allgemeine	jährl.	jährliche
Ausg.	Ausgaben	Konzessionsein.	Konzessionseinnahmen
EB	Eigenbetrieb	rechn.	rechnerische
Einn.	Einnahmen	sächl. Verw.	sächlicher Verwaltungs- und Betriebsaufwand
GemHVO	Gemeindehaushaltsverordnung	Schlüsselzuwsg.	Schlüsselzuweisungen
Gewinnant.	Gewinnanteile	T €	Tausend Euro
Grupp.-Nr.	Gruppierungsnummer	VMH	Vermögenshaushalt
GwSt-Umlage	Gewerbesteuerumlage	VWH	Verwaltungshaushalt
HG	Hauptgruppe	zuzügl.	zuzüglich
inkl.	inklusive		

¹⁴ Ein positiver Wert drückt z.B. eine Nettoneuverschuldung aus.

¹⁵ Der Pflichtbestand muss gemäß GemHVO zwei Prozent der durchschnittlichen Ausgaben des Verwaltungshaushalts der letzten drei Jahre betragen.

¹⁶ Eine negative Differenz bedeutet ein erstes Warnsignal, da der gesetzl. vorgeschriebene Bestand nicht mehr erreicht wird.

¹⁷ Eine positive freie Spitze zeigt auf, in welchem Umfang noch Investitionen aus eigenen Mitteln finanziert werden könnten. Die Kennziffer errechnet sich, indem von der Nettoszuführung zum Vermögenshaushalt die ordentliche Tilgung und die Kreditbeschaffungskosten abgezogen werden.

¹⁸ Diese Kennziffer drückt aus, wieviel mal das gesamte Steueraufkommen eingesetzt werden müsste, um alle Schulden im Kernhaushalt zu tilgen.

¹⁹ Diese Kennziffer drückt aus, wieviel Jahre bei ordentlicher Tilgung nötig wären, um die Kredite des Kernhaushalts zurückzuzahlen.

²⁰ Das veranschlagte Defizit im Verwaltungshaushalt spiegelt die notwendige Aufnahme kurzfristiger Kredite (Kassenkredite) wider. Das Defizit ist Bestandteil der Gesamtverschuldung.