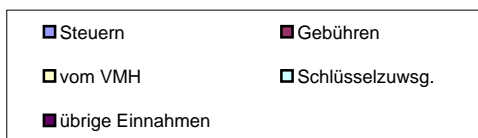
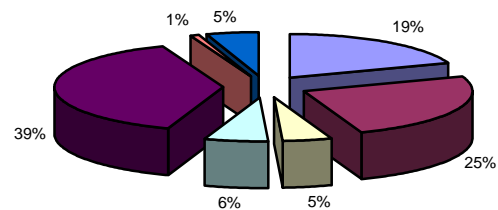
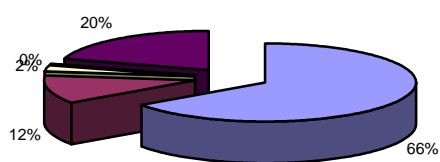


Breidenbach (Landkreis Marburg-Biedenkopf)			
7.229	Einwohner	Verwaltung	
7	Ortsteile	60 Mitarbeiter zuzügl.	0 in Eigenbetrieben
Einrichtungen in kommunaler Trägerschaft			
55 km	Straßennetz	1 Kindergarten mit	75 Plätzen
Eigenbetriebe für		1 Jugendzentrum	0 Seniorenheime
über Landkreis		0 Stadthallen	7 Bürgerhäuser
Zweckverband für	Abwasser, Abfall	1 Freibad	0 Hallenbäder
Privatisierung		3 Sporthallen	8 Sportplätze
Eigengesellschaft für		0 Museen	0 Theater

Einnahmen VWH 11.819.770 €

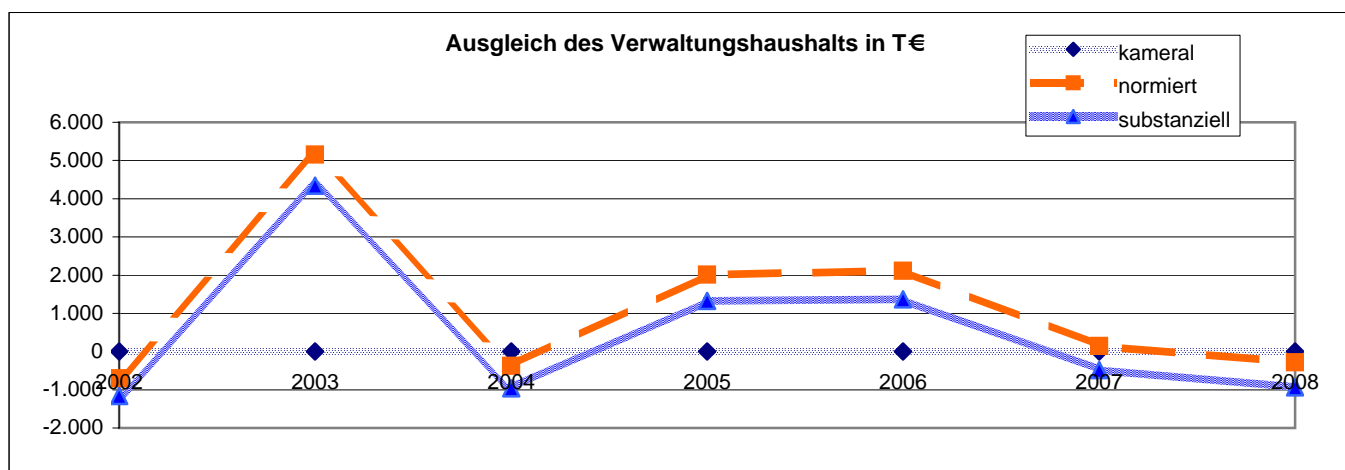
Ausgaben VWH 11.819.770 €



* Das Gesamtdefizit drückt die Lücke zwischen allen Einnahmen und allen Ausgaben des Gesamthaushalts aus. Dabei sind Kredite und Kassenkredite nicht berücksichtigt.

** Die Gesamtschulden sind die Schulden des Kernhaushalts, der Sondervermögen (Eigenbetriebe), Eigengesellschaften und Zweckverbände sowie die notwendigen Kassenkredite

Ausgleich des Verwaltungshaushalts		Rechnungsergebnisse							Planansätze		Summe
		sofern keine Dimension ausgewiesen, alle Angaben in T €									
Einwohner	Grupp.-Nr.	2002	2003	2004	2005	2006	2007	2008			
		7.117	7.072	7.092	7.119	7.183	7.196	7.229			
Einn. VWH	HG 0 bis HG 2	10.359	17.997	10.697	13.663	13.211	12.301	11.820		90.048	
Ausg. VWH	HG 4 bis HG 8	10.359	17.997	10.697	13.663	13.211	12.301	11.820		90.048	
Defizit kameral ¹		0	0	0	0	0	0	0		0	
davon Altdefizit	892	0	0	0	0	0	0	0			
strukturelles Defizit ²		0	0	0	0	0	0	0			
Zuführung zum VMH	86	70	5.224	78	2.098	2.197	222	82		9.971	
Zuführung zum VWH	90	700	0	373	0	0	0	284		1.357	
Nettozuführung zum VMH		-629	5.224	-295	2.098	2.197	222	-202		8.614	
ordentliche Tilgung	97 ohne 978	69	69	77	84	84	77	80			
Kreditbeschaffungskosten	990	0	0	0	0	0	0	0			
Pflichtzuführung zum VMH		69	69	77	84	84	77	80		540	
Zuführung hinreichend(+)/zu gering(-)		-699	5.155	-372	2.014	2.112	145	-282		8.074	
normiertes Defizit(-)/freie Spitze(+)³		-699	5.155	-372	2.014	2.112	145	-282		8.074	
notw. freie Spitze zum Substanzerhalt		467	813	586	690	747	633	653			
substanzielles Defizit/Überschuss⁴		-1.166	4.343	-958	1.324	1.365	-488	-935		3.485	
Finanzierungssaldo⁵											
Einn.VWH	HG 0 bis HG 2	10.359	17.997	10.697	13.663	13.211	12.301	11.820		90.048	
+ Einn.VMH	HG 3	3.808	6.538	3.575	2.885	3.946	4.167	1.262		26.182	
./. Rücklagenentnahme	31	525	0	2.473	0	0	2.992	796		6.785	
./. Kreditaufnahme	37	2.021	0	0	0	0	0	0		2.021	
Einnahmen		11.621	24.536	11.798	16.548	17.157	13.477	12.286		107.423	
Ausg. VWH	HG 4 bis HG 8	10.359	17.997	10.697	13.663	13.211	12.301	11.820		90.048	
+ Ausg. VMH	HG 9	3.808	6.538	3.575	2.885	3.946	4.167	1.262		26.182	
./. Rücklagenzuführung	91	1	3.734	2	535	443	488	2		5.204	
./. Deckung v. Fehlbeträgen	892 u.992	0	0	0	0	0	0	0		0	
./. Kredittilgung	97	69	450	77	84	84	77	80		920	
Ausgaben		14.096	20.352	14.194	15.930	16.630	15.903	13.000		110.106	
Finanzierungssaldo		-2.476	4.183	-2.395	618	527	-2.427	-714		-2.683	



¹ Die Deckungslücke im VWH wird durch das kamerale Defizit ausgedrückt. Ein Defizit ist ein erster Indikator für den nicht erreichten Haushaltsausgleich.

² Werden von diesem kameralem Defizit die im Etat veranschlagten Altdefizite subtrahiert, erhält man das jahresbezogene oder strukturelle Defizit.

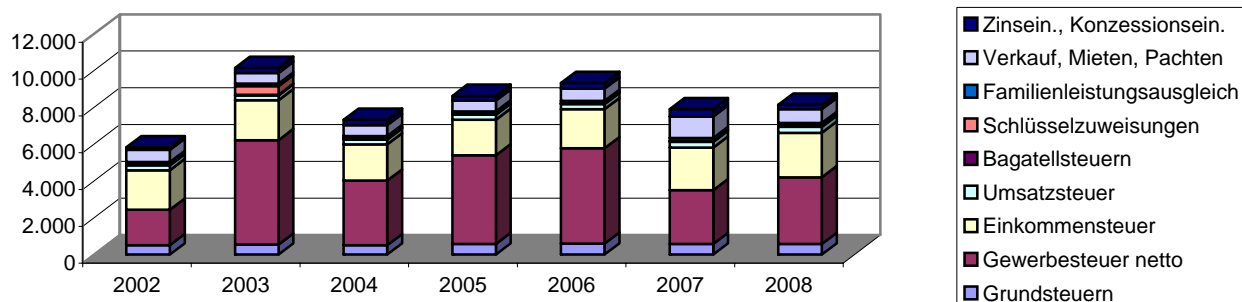
³ Das normierte Defizit berücksichtigt zusätzlich die Zuführungen an den Vermögenshaushalt. Sollte die Pflichtzuführung nicht erreicht werden, wird diese Differenz dem Defizit hinzugerechnet. Ist die Zuführung höher als die Pflichtzuführung, entspricht dieser Wert der so genannten freien Spitze.

⁴ Das substanzielle Defizit berücksichtigt zusätzlich, dass ein bestimmter Anteil der freien Spitze jährlich zum Substanzerhalt eingesetzt werden muss. Dieser Betrag wird auf 8 Prozent der allgemeinen Deckungsmittel (vgl. Fußnote 7) festgesetzt. Der verbleibende Überschuss signalisiert eine solide Finanzwirtschaft.

⁵ Der Finanzierungssaldo drückt die jahresbezogene Finanzierung des Gesamthaushalts aus. Aus diesem Grund werden jahresfremde Zahlungen herausgerechnet.

Einnahmen Verwaltungshaushalt		Rechnungsergebnisse					Planansätze		Durchschnitt
		sofern keine Dimension ausgewiesen, alle Angaben in T €							
Einwohner	Grupp.-Nr.	2002	2003	2004	2005	2006	2007	2008	
		7.117	7.072	7.092	7.119	7.183	7.196	7.229	
VWH gesamt	HG 0 bis HG 2	10.359	17.997	10.697	13.663	13.211	12.301	11.820	12.864
jährl. Veränderung			73,7%	-40,6%	27,7%	-3,3%	-6,9%	-3,9%	
Steuereinnahmen		6.088	13.378	6.710	9.813	9.454	7.785	7.700	8.704
Anteil an Einnahmen VWH		58,8%	74,3%	62,7%	71,8%	71,6%	63,3%	65,1%	66,8%
jährl. Veränderung			119,8%	-49,8%	46,2%	-3,7%	-17,7%	-1,1%	
pro Kopf		855 €	1.892 €	946 €	1.378 €	1.316 €	1.082 €	1.065 €	1.219 €
Grundsteuer A	000	17	16	20	18	18	17	17	18
Anteil an Steuereinnahmen		0,3%	0,1%	0,3%	0,2%	0,2%	0,2%	0,2%	0,2%
Grundsteuer A Hebesatz		240	240	240	240	240	240	240	
Grundsteuer B	001	498	523	480	560	582	565	563	539
Anteil an Steuereinnahmen		8,2%	3,9%	7,2%	5,7%	6,2%	7,3%	7,3%	6,5%
Grundsteuer B Hebesatz		240	240	240	250	250	250	250	
Gewerbsteuer brutto	003	3.132	10.372	3.942	7.000	6.428	4.550	4.350	5.682
Anteil an Steuereinnahmen		51,5%	77,5%	58,8%	71,3%	68,0%	58,4%	56,5%	63,1%
Anteil an Einnahmen VWH		30,2%	57,6%	36,9%	51,2%	48,7%	37,0%	36,8%	42,6%
jährl. Veränderung			231,1%	-62,0%	77,6%	-8,2%	-29,2%	-4,4%	
Gewerbsteuer Hebesatz		310	310	310	310	310	300	300	
Gewerbsteuer netto	003./810	1.919	5.687	3.520	4.821	5.186	2.921	3.627	3.954
jährl. Veränderung			196,3%	-38,1%	37,0%	7,6%	-43,7%	24,2%	
pro Kopf		270 €	804 €	496 €	677 €	722 €	406 €	502 €	554 €
Einkommensteuer	010	2.155	2.171	1.968	1.933	2.115	2.309	2.420	2.153
Anteil an Steuereinnahmen		35,4%	16,2%	29,3%	19,7%	22,4%	29,7%	31,4%	26,3%
Umsatzsteuer	012	267	266	267	272	284	321	326	286
Anteil an Steuereinnahmen		4,4%	2,0%	4,0%	2,8%	3,0%	4,1%	4,2%	3,5%
Bagatellsteuern⁶	02 bis 03	17	29	33	30	27	24	24	26
Anteil an Steuereinnahmen		0,3%	0,2%	0,5%	0,3%	0,3%	0,3%	0,3%	0,3%
Schlüsselzuweisungen	04	35	475	35	35	35	35	35	98
Anteil an Einnahmen VWH		0,3%	2,6%	0,3%	0,3%	0,3%	0,3%	0,3%	0,6%
jährl. Veränderung			1273,3%	-92,7%	-0,6%	0,7%	0,8%	0,1%	
Familienleistungsausgleich	091	122	134	119	116	117	144	150	129
Anteil an Einnahmen VWH		1,2%	0,7%	1,1%	0,8%	0,9%	1,2%	1,3%	1,0%
Steuern, allg. Zuweisung	HG 0	6.244	13.987	6.864	9.963	9.606	7.964	7.885	8.930
Anteil an Einnahmen VWH		60,3%	77,7%	64,2%	72,9%	72,7%	64,7%	66,7%	68,5%
jährl. Veränderung			124,0%	-50,9%	45,2%	-3,6%	-17,1%	-1,0%	
Verkauf, Mieten, Pachten	13 bis 15	662	567	601	596	664	1.172	744	715
Zinseinnahmen, Gewinnant.	20 bis 22	144	288	284	251	313	407	251	277
Gewerbsteuerumlage	810	1.213	4.685	423	2.179	1.242	1.629	723	1.728
Allgemeine Deckungsmittel⁷		5.837	10.157	7.326	8.630	9.341	7.914	8.157	8.195
pro Kopf		820 €	1.436 €	1.033 €	1.212 €	1.300 €	1.100 €	1.128 €	1.147 €
Gebühren	10 bis 12	1.447	1.540	1.470	1.490	1.513	1.496	1.390	1.478
pro Kopf		203 €	218 €	207 €	209 €	211 €	208 €	192 €	207 €

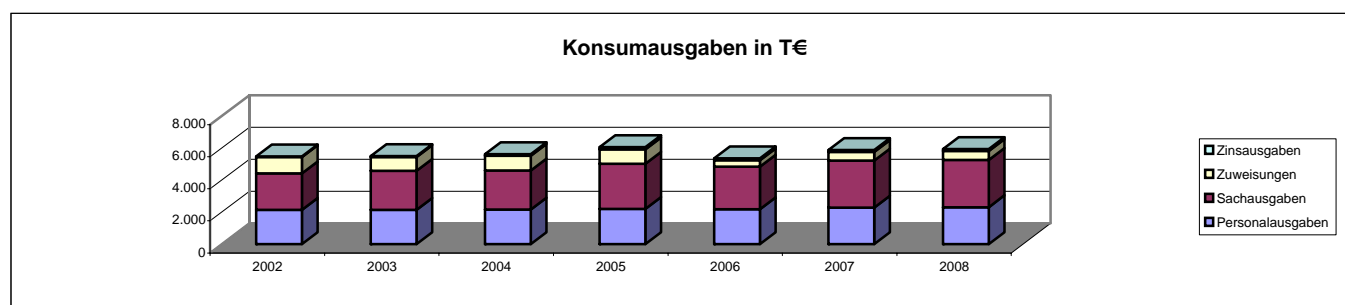
Allgemeine Deckungsmittel in T €



⁶ Unter den Begriff Bagatellsteuern fällt eine Vielzahl von kommunalen Steuerarten. So z.B. die Vergnügungsteuer, die Hundesteuer, die Getränkesteuer, die Gaststätten-erlaubnissteuer sowie die Zweitwohnungsteuer.

⁷ Allgemeine Deckungsmittel sind alle Einnahmen des Verwaltungshaushalt, die nicht zweckgebunden vereinnahmt werden. Zu ihnen zählen Steuereinnahmen abzüglich Gewerbesteuerumlage, Zinseinnahmen, Mieten und Pachten.

Ausgaben Verwaltungshaushalt		Rechnungsergebnisse						Planansätze		Durchschnitt
		Sofern keine Dimension ausgewiesen, alle Angaben in T €								
Einwohner	Grupp.-Nr.	2002	2003	2004	2005	2006	2007	2008		
		7.117	7.072	7.092	7.119	7.183	7.196	7.229		
VWH gesamt	HG 4 bis HG 8	10.359	17.997	10.697	13.663	13.211	12.301	11.820	12.864	
jährl. Veränderung			73,7%	-40,6%	27,7%	-3,3%	-6,9%	-3,9%		
Personalausgaben	HG 4	2.136	2.135	2.150	2.194	2.173	2.281	2.302	2.196	
Anteil an Ausgaben VWH		20,6%	11,9%	20,1%	16,1%	16,5%	18,5%	19,5%	17,6%	
jährl. Veränderung			0,0%	0,7%	2,1%	-0,9%	5,0%	0,9%		
pro Kopf		300 €	302 €	303 €	308 €	303 €	317 €	318 €	307 €	
Personalbestand Kernhaushalt		57,75	57,75	57,25	58,75	58,25	59,25	60,25		
Personalkosten Eigenbetriebe		0	0	0	0	0	0	0		
Personalbestand Eigenbetriebe		0,00	0,00	0,00	0,00	0,00	0,00	0,00		
Personalausgaben inkl. Eigenbetriebe		2.136	2.135	2.150	2.194	2.173	2.281	2.302	2.196	
pro Kopf		300 €	302 €	303 €	308 €	303 €	317 €	318 €	307 €	
Gesamtpersonal (Kernhaushalt und EB)		57,75	57,75	57,25	58,75	58,25	59,25	60,25		
Personalintensität⁸		123,24	122,46	123,88	121,17	123,31	121,45	119,98		
Sachausgaben	HG 5 bis HG 6	2.270	2.444	2.435	2.807	2.648	2.935	2.952	2.642	
Anteil an Ausgaben VWH		21,9%	13,6%	22,8%	20,5%	20,0%	23,9%	25,0%	21,1%	
jährl. Veränderung			7,6%	-0,3%	15,3%	-5,7%	10,8%	0,6%		
Zuweisungen	HG 7	1.026	847	916	908	412	540	556	744	
Anteil an Ausgaben VWH		9,9%	4,7%	8,6%	6,6%	3,1%	4,4%	4,7%	6,0%	
jährl. Veränderung			-17,4%	8,1%	-0,9%	-54,7%	31,2%	2,9%		
davon Sozialhilfe	73 bis 79	0	0	0	0	4	3	0	1	
Zinsausgaben⁹	80	39	61	100	132	122	113	109	97	
Anteil an Ausgaben VWH		0,4%	0,3%	0,9%	1,0%	0,9%	0,9%	0,9%	0,8%	
jährl. Veränderung			55,2%	64,5%	32,5%	-7,3%	-7,8%	-3,3%		
Konsumausgaben¹⁰		5.471	5.487	5.601	6.041	5.356	5.869	5.918	5.677	
Anteil an Ausgaben VWH		52,8%	30,5%	52,4%	44,2%	40,5%	47,7%	50,1%	45,5%	
pro Kopf		769 €	776 €	790 €	849 €	746 €	816 €	819 €	795 €	
GwSt-Umlage	810	1.213	4.685	423	2.179	1.242	1.629	723	1.728	
Anteil an Ausgaben VWH		11,7%	26,0%	4,0%	16,0%	9,4%	13,2%	6,1%	12,3%	
jährl. Veränderung			286,1%	-91,0%	415,8%	-43,0%	31,1%	-55,6%		
Umlage an Gemeinden¹¹	83	3.605	2.601	4.595	3.344	3.990	4.156	4.608	3.843	
Anteil an Ausgaben VWH		34,8%	14,5%	43,0%	24,5%	30,2%	33,8%	39,0%	31,4%	
jährl. Veränderung			-27,8%	76,6%	-27,2%	19,3%	4,2%	10,9%		
Umlage gesamt		4.818	7.287	5.018	5.524	5.233	5.785	5.331		
Anteil an Ausgaben VWH		46,5%	40,5%	46,9%	40,4%	39,6%	47,0%	45,1%	43,7%	
pro Kopf		677 €	1.030 €	708 €	776 €	728 €	804 €	737 €	780 €	
Kreis- inkl. Schulumlagebesatz		53,25	53,25	53,25	55	55	55	55	54,25	
ber. Ausg. VWH¹²		9.365	11.853	9.688	10.590	10.012	11.064	10.691	10.466	
Steuern, allg. Zuw. (netto)	HG 0 ./ 810	5.031	9.302	6.441	7.784	8.364	6.335	7.162	7.203	
Steuerdeckungsquote¹³		53,72%	78,48%	66,49%	73,50%	83,54%	57,26%	66,99%	68,57%	
jährl. Veränderung			46,1%	-15,3%	10,6%	13,7%	-31,5%	17,0%		



⁸ Die Personalintensität ist die Relation zwischen Einwohner- und Beschäftigtenzahl. Ein hoher Wert bedeutet, dass rechnerisch jeder Bedienstete für eine große Zahl von Einwohnern tätig werden muss.

⁹ Hierin sind auch die Zinsausgaben für innere Darlehen erfasst.

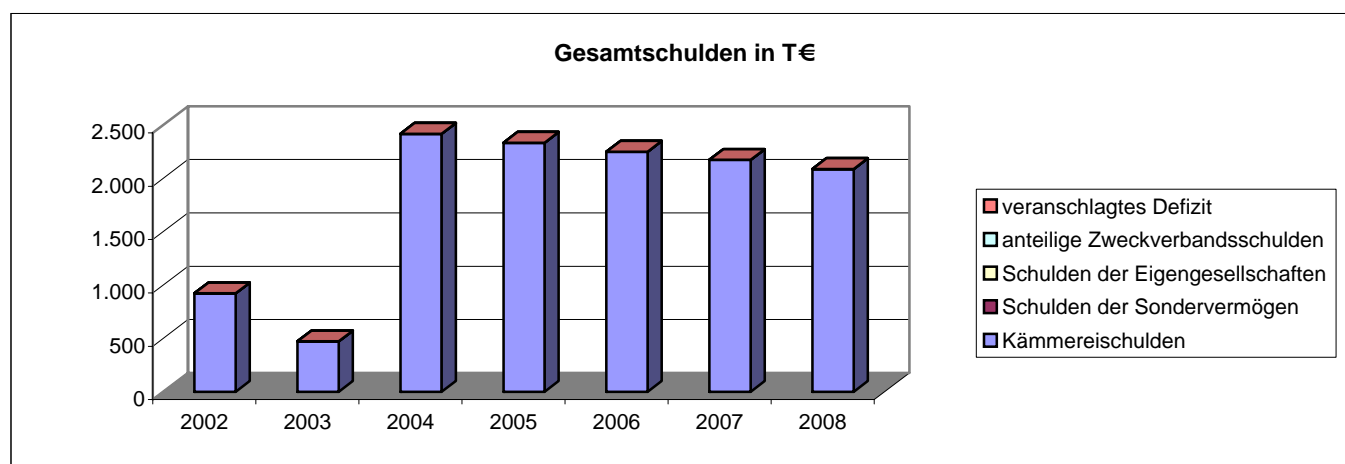
¹⁰ Durch die kombinierte Kennziffer Konsumausgaben kann z.B. dargestellt werden, ob die durch Auslagerung erreichte Senkung der Personalausgaben tatsächlich zu geringeren Ausgaben geführt hat oder ob aufgrund höherer Zuschüsse lediglich eine Ausgabenverlagerung stattfand.

¹¹ Hierunter fällt vor allem die Kreisumlage.

¹² HG 4 bis HG 8 minus Grupp.-Nr. 679, minus Grupp.-Nr. 68, minus Grupp.-Nr. 86, minus Grupp.-Nr. 892

¹³ Die Steuerdeckungsquote drückt aus, welcher Anteil der bereinigten Ausgaben des VWH durch die Nettosteuererinnahmen finanziert werden können.

Vermögenshaushalt		Rechnungsergebnisse					Planansätze		Summe
		Sofern keine Dimension ausgewiesen, alle Angaben in T €							
	Grupp.-Nr.	2002	2003	2004	2005	2006	2007	2008	
Einwohner		7.117	7.072	7.092	7.119	7.183	7.196	7.229	
Gesamtausgaben	9	3.808	6.538	3.575	2.885	3.946	4.167	1.262	26.182
Kreditaufnahme	37	2.021	0	0	0	0	0	0	2.021
Tilgung von Krediten	97	69	450	77	84	84	77	80	920
Differenz¹⁴		1.952	-450	-77	-84	-84	-77	-80	1.101
Rücklagenentnahme	31	525	0	2.473	0	0	2.992	796	6.785
Zuführung zu Rücklage	91	1	3.734	2	535	443	488	2	5.204
Differenz		524	-3.734	2.472	-535	-443	2.504	794	1.582
Bestand allg. Rücklage		409	4.142	1.668	4.379	4.820	2.172	800	
Pflichtbestand¹⁵		206	210	256	260	282	250	261	
Differenz¹⁶		204	3.932	1.412	4.119	4.538	1.922	539	
Freie Spitze¹⁷		-699	5.155	-372	2.014	2.112	145	-282	8.074
Gesamtschulden		922	472	2.417	2.333	2.249	2.173	2.087	
jährl. Veränderung			-48,8%	412,1%	-3,5%	-3,6%	-3,4%	-3,9%	
pro Kopf		130 €	67 €	341 €	328 €	313 €	302 €	289 €	
Schulden des Kernhaushalts		922	472	2.417	2.333	2.249	2.173	2.087	
Schulden der Sondervermögen		0	0	0	0	0	0	0	
Schulden der Eigengesellschaften		0	0	0	0	0	0	0	
anteilige Zweckverbandsschulden		0	0	0	0	0	0	0	
Schulden-Steuer-Quote¹⁸		0,2	0,0	0,4	0,2	0,2	0,3	0,3	
rechn. Kreditlaufzeit Kernhaushalt¹⁹		13,3	6,9	31,5	27,9	26,6	28,2	26,2	
veranschlagtes Defizit²⁰		0	0	0	0	0	0	0	



Abkürzungsverzeichnis			
allg.	allgemeine	jährl.	jährliche
Ausg.	Ausgaben	Konzessionsein.	Konzessionseinnahmen
EB	Eigenbetrieb	rechn.	rechnerische
Einn.	Einnahmen	sächl. Verw.	sächlicher Verwaltungs- und Betriebsaufwand
GemHVO	Gemeindehaushaltsverordnung	Schlüsselzuwsg.	Schlüsselzuweisungen
Gewinnant.	Gewinnanteile	T €	Tausend Euro
Grupp.-Nr.	Gruppierungsnummer	VMH	Vermögenshaushalt
GwSt-Umlage	Gewerbesteuerumlage	VWH	Verwaltungshaushalt
HG	Hauptgruppe	zuzügl.	zuzüglich
inkl.	inklusive		

¹⁴ Ein positiver Wert drückt z.B. eine Nettoneuverschuldung aus.

¹⁵ Der Pflichtbestand muss gemäß GemHVO zwei Prozent der durchschnittlichen Ausgaben des Verwaltungshaushalts der letzten drei Jahre betragen.

¹⁶ Eine negative Differenz bedeutet ein erstes Warnsignal, da der gesetzl. vorgeschriebene Bestand nicht mehr erreicht wird.

¹⁷ Eine positive freie Spitze zeigt auf, in welchem Umfang noch Investitionen aus eigenen Mitteln finanziert werden könnten. Die Kennziffer errechnet sich, indem von der Nettozuführung zum Vermögenshaushalt die ordentliche Tilgung und die Kreditbeschaffungskosten abgezogen werden.

¹⁸ Diese Kennziffer drückt aus, wieviel mal das gesamte Steueraufkommen eingesetzt werden müsste, um alle Schulden im Kernhaushalt zu tilgen.

¹⁹ Diese Kennziffer drückt aus, wieviel Jahre bei ordentlicher Tilgung nötig wären, um die Kredite des Kernhaushalts zurückzuzahlen.

²⁰ Das veranschlagte Defizit im Verwaltungshaushalt spiegelt die notwendige Aufnahme kurzfristiger Kredite (Kassenkredite) wider. Das Defizit ist Bestandteil der Gesamtverschuldung.