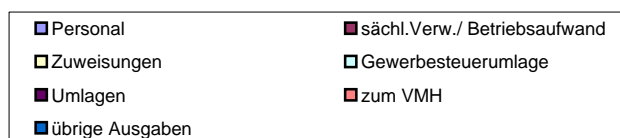
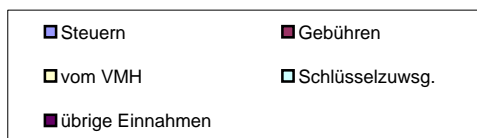
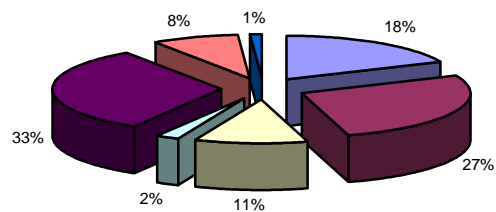
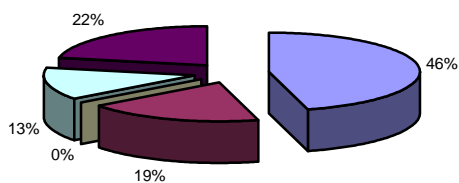


Brechen (Landkreis Limburg-Weilburg)			
6.626	Einwohner		
3	Ortsteile		
40 km	Straßennetz		
Eigenbetriebe für		Verwaltung	
über Landkreis	Abfall	46	Mitarbeiter zuzügl. 0 in Eigenbetrieben
Zweckverband für		Einrichtungen in kommunaler Trägerschaft	
Privatisierung		2	Kindergärten mit 100 Plätzen
Eigengesellschaft für		2	Jugendzentren 1 Seniorenheim
		0	Stadthallen 2 Bürgerhäuser
		0	Freibäder 0 Hallenbäder
		1	Sporthalle 3 Sportplätze
		0	Museen 0 Theater

Einnahmen VWH 8.903.800 €

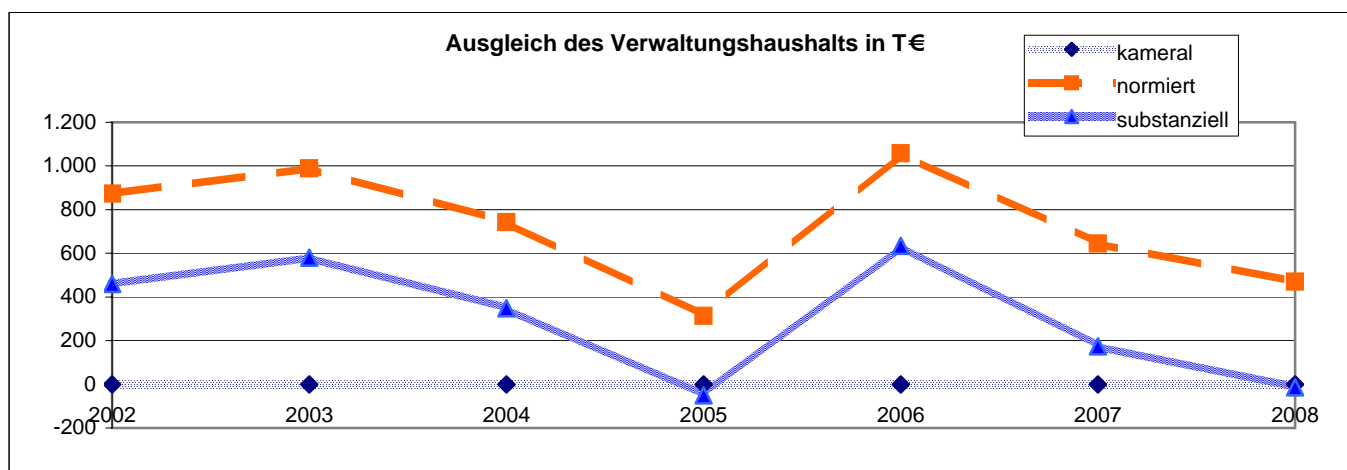
Ausgaben VWH 8.903.800 €



* Das Gesamtdefizit drückt die Lücke zwischen allen Einnahmen und allen Ausgaben des Gesamthaushalts aus. Dabei sind Kredite und Kassenkredite nicht berücksichtigt.

** Die Gesamtschulden sind die Schulden des Kernhaushalts, der Sondervermögen (Eigenbetriebe), Eigengesellschaften und Zweckverbände sowie die notwendigen Kassenkredite

Ausgleich des Verwaltungshaushalts		Rechnungsergebnisse							Planansätze		Summe
		sofern keine Dimension ausgewiesen, alle Angaben in T €									
Einwohner	Grupp.-Nr.	2002	2003	2004	2005	2006	2007	2008			
		6.732	6.739	6.744	6.744	6.677	6.626	6.626			
Einn. VWH	HG 0 bis HG 2	7.815	7.747	7.483	7.127	8.104	8.533	8.904	55.714		
Ausg. VWH	HG 4 bis HG 8	7.815	7.747	7.483	7.127	8.104	8.533	8.904	55.714		
Defizit kameral ¹		0	0	0	0	0	0	0	0		
davon Altdefizit	892	0	0	0	0	0	0	0			
strukturelles Defizit ²		0	0	0	0	0	0	0	0		
Zuführung zum VMH	86	1.208	1.254	1.078	517	1.266	877	736	6.936		
Zuführung zum VWH	90	0	0	0	0	0	0	0	0		
Nettozuführung zum VMH		1.208	1.254	1.078	517	1.266	877	736	6.936		
ordentliche Tilgung	97 ohne 978	315	219	290	204	209	213	246			
Kreditbeschaffungskosten	990	20	45	45	0	0	20	20			
Pflichtzuführung zum VMH		335	264	335	204	209	233	266	1.846		
Zuführung hinreichend(+)/zu gering(-)		874	989	743	313	1.058	644	470	5.091		
normiertes Defizit(-)/freie Spitze(+)³		874	989	743	313	1.058	644	470	5.091		
notw. freie Spitze zum Substanzerhalt		414	410	394	363	424	471	483			
substanzielles Defizit/Überschuss⁴		459	579	349	-50	634	174	-14	2.131		
Finanzierungssaldo⁵											
Einn.VWH	HG 0 bis HG 2	7.815	7.747	7.483	7.127	8.104	8.533	8.904	55.714		
+ Einn.VMH	HG 3	4.276	4.538	3.340	6.802	2.592	3.365	1.722	26.637		
./. Rücklagenentnahme	31	2.330	583	0	2.581	404	1.094	210	7.202		
./. Kreditaufnahme	37	358	0	0	2.338	-134	400	460	3.422		
Einnahmen		9.404	11.702	10.824	9.010	10.426	10.404	9.956	71.726		
Ausg. VWH	HG 4 bis HG 8	7.815	7.747	7.483	7.127	8.104	8.533	8.904	55.714		
+ Ausg. VMH	HG 9	4.276	4.538	3.340	6.802	2.592	2.761	1.722	26.033		
./. Rücklagenzuführung	91	662	766	594	1.090	972	3	3	4.089		
./. Deckung v. Fehlbeträgen	892 u.992	0	0	0	0	0	0	0	0		
./. Kredittilgung	97	315	219	290	204	209	213	246	1.696		
Ausgaben		11.114	11.300	9.940	12.636	9.516	11.079	10.378	75.962		
Finanzierungssaldo		-1.711	402	884	-3.625	910	-675	-422	-4.236		



¹ Die Deckungslücke im VWH wird durch das kamerale Defizit ausgedrückt. Ein Defizit ist ein erster Indikator für den nicht erreichten Haushaltsausgleich.

² Werden von diesem kameralem Defizit die im Etat veranschlagten Altdefizite subtrahiert, erhält man das jahresbezogene oder strukturelle Defizit.

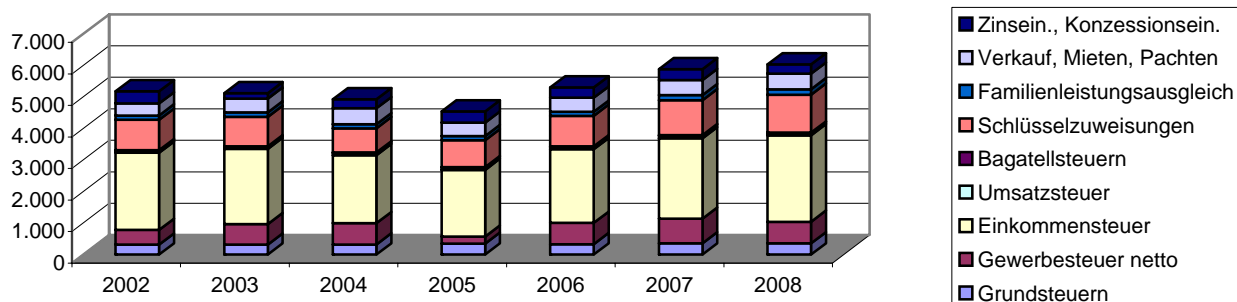
³ Das normierte Defizit berücksichtigt zusätzlich die Zuführungen an den Vermögenshaushalt. Sollte die Pflichtzuführung nicht erreicht werden, wird diese Differenz dem Defizit hinzugerechnet. Ist die Zuführung höher als die Pflichtzuführung, entspricht dieser Wert der so genannten freien Spitze.

⁴ Das substanziale Defizit berücksichtigt zusätzlich, dass ein bestimmter Anteil der freien Spitze jährlich zum Substanzerhalt eingesetzt werden muss. Dieser Betrag wird auf 8 Prozent der allgemeinen Deckungsmittel (vgl. Fußnote 7) festgesetzt. Der verbleibende Überschuss signalisiert eine solide Finanzwirtschaft.

⁵ Der Finanzierungssaldo drückt die jahresbezogene Finanzierung des Gesamthaushalts aus. Aus diesem Grund werden jahresfremde Zahlungen herausgerechnet.

Einnahmen Verwaltungshaushalt		Rechnungsergebnisse					Planansätze		Durchschnitt
		sofern keine Dimension ausgewiesen, alle Angaben in T €							
	Grupp.-Nr.	2002	2003	2004	2005	2006	2007	2008	
Einwohner		6.732	6.739	6.744	6.744	6.677	6.626	6.626	
VWH gesamt	HG 0 bis HG 2	7.815	7.747	7.483	7.127	8.104	8.533	8.904	7.959
jährl. Veränderung			-0,9%	-3,4%	-4,8%	13,7%	5,3%	4,3%	
Steuereinnahmen		3.735	3.740	3.482	3.000	3.770	4.004	4.086	3.688
Anteil an Einnahmen VWH		47,8%	48,3%	46,5%	42,1%	46,5%	46,9%	45,9%	46,3%
jährl. Veränderung			0,1%	-6,9%	-13,8%	25,7%	6,2%	2,1%	
pro Kopf		555 €	555 €	516 €	445 €	565 €	604 €	617 €	551 €
Grundsteuer A	000	26	26	26	27	27	27	27	27
Anteil an Steuereinnahmen		0,7%	0,7%	0,8%	0,9%	0,7%	0,7%	0,7%	0,7%
Grundsteuer A Hebesatz		220	220	220	220	220	220	220	
Grundsteuer B	001	285	294	294	321	303	327	327	307
Anteil an Steuereinnahmen		7,6%	7,9%	8,4%	10,7%	8,0%	8,2%	8,0%	8,4%
Grundsteuer B Hebesatz		220	220	220	220	220	220	220	
Gewerbsteuer brutto	003	898	952	919	445	1.014	1.000	900	875
Anteil an Steuereinnahmen		24,0%	25,5%	26,4%	14,8%	26,9%	25,0%	22,0%	23,5%
Anteil an Einnahmen VWH		11,5%	12,3%	12,3%	6,2%	12,5%	11,7%	10,1%	10,9%
jährl. Veränderung			6,0%	-3,5%	-51,6%	127,8%	-1,3%	-10,0%	
Gewerbsteuer Hebesatz		310	310	310	310	310	310	310	
Gewerbsteuer netto	003./810	473	648	676	218	678	784	688	595
jährl. Veränderung			37,1%	4,2%	-67,7%	211,0%	15,6%	-12,3%	
pro Kopf		70 €	96 €	100 €	32 €	102 €	118 €	104 €	89 €
Einkommensteuer	010	2.443	2.386	2.159	2.121	2.337	2.554	2.742	2.392
Anteil an Steuereinnahmen		65,4%	63,8%	62,0%	70,7%	62,0%	63,8%	67,1%	65,0%
Umsatzsteuer	012	64	63	63	65	68	76	70	67
Anteil an Steuereinnahmen		1,7%	1,7%	1,8%	2,2%	1,8%	1,9%	1,7%	1,8%
Bagatellsteuern⁶	02 bis 03	19	20	20	21	21	20	20	20
Anteil an Steuereinnahmen		0,5%	0,5%	0,6%	0,7%	0,6%	0,5%	0,5%	0,6%
Schlüsselzuweisungen	04	966	930	770	858	970	1.113	1.201	973
Anteil an Einnahmen VWH		12,4%	12,0%	10,3%	12,0%	12,0%	13,0%	13,5%	12,2%
jährl. Veränderung			-3,7%	-17,2%	11,5%	13,0%	14,8%	7,8%	
Familienleistungsausgleich	091	138	147	130	128	129	159	173	143
Anteil an Einnahmen VWH		1,8%	1,9%	1,7%	1,8%	1,6%	1,9%	1,9%	1,8%
Steuern, allg. Zuweisung	HG 0	4.839	4.817	4.382	3.986	4.868	5.276	5.459	4.804
Anteil an Einnahmen VWH		61,9%	62,2%	58,6%	55,9%	60,1%	61,8%	61,3%	60,3%
jährl. Veränderung			-0,4%	-9,0%	-9,0%	22,1%	8,4%	3,5%	
Verkauf, Mieten, Pachten	13 bis 15	385	430	502	424	447	473	491	450
Zinseinnahmen, Gewinnant.	20 bis 22	379	180	288	354	321	348	300	310
Gewerbsteuerumlage	810	425	304	243	227	335	216	212	280
Allgemeine Deckungsmittel⁷		5.178	5.124	4.929	4.538	5.302	5.881	6.038	5.284
pro Kopf		769 €	760 €	731 €	673 €	794 €	888 €	911 €	789 €
Gebühren	10 bis 12	1.323	1.381	1.431	1.441	1.531	1.517	1.670	1.471
pro Kopf		197 €	205 €	212 €	214 €	229 €	229 €	252 €	220 €

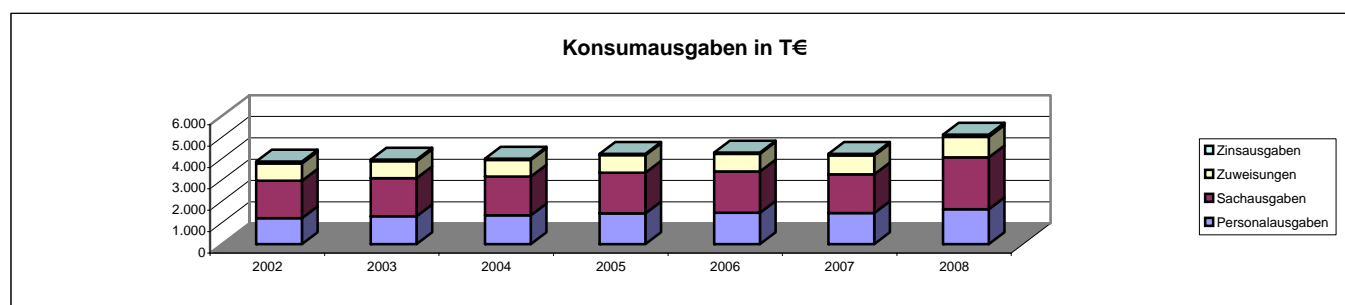
Allgemeine Deckungsmittel in T €



⁶ Unter den Begriff Bagatellsteuern fällt eine Vielzahl von kommunalen Steuerarten. So z.B. die Vergnügungsteuer, die Hundesteuer, die Getränkesteuer, die Gaststättenenerlaubnissteuer sowie die Zweitwohnungsteuer.

⁷ Allgemeine Deckungsmittel sind alle Einnahmen des Verwaltungshaushalt, die nicht zweckgebunden vereinnahmt werden. Zu ihnen zählen Steuereinnahmen abzüglich Gewerbesteuerumlage, Zinseinnahmen, Mieten und Pachten.

Ausgaben Verwaltungshaushalt		Rechnungsergebnisse					Planansätze		Durchschnitt
		Sofern keine Dimension ausgewiesen, alle Angaben in T €							
Einwohner	Grupp.-Nr.	2002	2003	2004	2005	2006	2007	2008	
		6.732	6.739	6.744	6.744	6.677	6.626	6.626	
VWH gesamt	HG 4 bis HG 8	7.815	7.747	7.483	7.127	8.104	8.533	8.904	7.959
jährl. Veränderung			-0,9%	-3,4%	-4,8%	13,7%	5,3%	4,3%	
Personalausgaben	HG 4	1.208	1.302	1.349	1.434	1.469	1.449	1.631	1.406
Anteil an Ausgaben VWH		15,5%	16,8%	18,0%	20,1%	18,1%	17,0%	18,3%	17,7%
jährl. Veränderung			7,8%	3,6%	6,3%	2,4%	-1,4%	12,6%	
pro Kopf		179 €	193 €	200 €	213 €	220 €	219 €	246 €	210 €
Personalbestand Kernhaushalt		36,00	36,00	38,00	38,00	38,00	44,00	46,00	
Personalkosten Eigenbetriebe		0	0	0	0	0	0	0	
Personalbestand Eigenbetriebe		0,00	0,00	0,00	0,00	0,00	0,00	0,00	
Personalausgaben inkl. Eigenbetriebe		1.208	1.302	1.349	1.434	1.469	1.449	1.631	1.406
pro Kopf		179 €	193 €	200 €	213 €	220 €	219 €	246 €	210 €
Gesamtpersonal (Kernhaushalt und EB)		36,00	36,00	38,00	38,00	38,00	44,00	46,00	
Personalintensität⁸		187,00	187,19	177,47	177,47	175,71	150,59	144,04	
Sachausgaben	HG 5 bis HG 6	1.758	1.785	1.803	1.899	1.929	1.815	2.431	1.917
Anteil an Ausgaben VWH		22,5%	23,0%	24,1%	26,6%	23,8%	21,3%	27,3%	24,1%
jährl. Veränderung			1,5%	1,0%	5,4%	1,5%	-5,9%	34,0%	
Zuweisungen	HG 7	812	788	784	835	831	886	957	842
Anteil an Ausgaben VWH		10,4%	10,2%	10,5%	11,7%	10,3%	10,4%	10,7%	10,6%
jährl. Veränderung			-2,9%	-0,5%	6,4%	-0,5%	6,6%	8,0%	
davon Sozialhilfe	73 bis 79	0	0	0	0	0	0	0	0
Zinsausgaben⁹	80	90	79	67	58	52	73	98	74
Anteil an Ausgaben VWH		1,1%	1,0%	0,9%	0,8%	0,6%	0,8%	1,1%	0,9%
jährl. Veränderung			-12,3%	-14,7%	-13,7%	-10,9%	40,7%	34,5%	
Konsumausgaben¹⁰		3.867	3.954	4.004	4.226	4.280	4.222	5.116	4.238
Anteil an Ausgaben VWH		49,5%	51,0%	53,5%	59,3%	52,8%	49,5%	57,5%	53,3%
pro Kopf		574 €	587 €	594 €	627 €	641 €	637 €	772 €	633 €
GwSt-Umlage	810	425	304	243	227	335	216	212	280
Anteil an Ausgaben VWH		5,4%	3,9%	3,2%	3,2%	4,1%	2,5%	2,4%	3,5%
jährl. Veränderung			-28,6%	-20,0%	-6,7%	47,9%	-35,6%	-1,8%	
Umlage an Gemeinden¹¹	83	2.314	2.236	2.159	2.157	2.222	2.657	2.835	2.369
Anteil an Ausgaben VWH		29,6%	28,9%	28,8%	30,3%	27,4%	31,1%	31,8%	29,7%
jährl. Veränderung			-3,4%	-3,5%	-0,1%	3,0%	19,6%	6,7%	
Umlage gesamt		2.740	2.540	2.402	2.384	2.557	2.873	3.047	
Anteil an Ausgaben VWH		35,1%	32,8%	32,1%	33,5%	31,6%	33,7%	34,2%	33,3%
pro Kopf		407 €	377 €	356 €	354 €	383 €	434 €	460 €	396 €
Kreis- inkl. Schulumlagebesatz		51,75	52,75	52,75	54,2	55,2	55,2	55,2	53,86
ber. Ausg. VWH¹²		5.760	5.681	5.551	5.731	5.967	6.793	7.243	6.104
Steuern, allg. Zuw. (netto)	HG 0 ./ . 810	4.414	4.514	4.139	3.759	4.533	5.060	5.247	4.524
Steuerdeckungsquote¹³		76,63%	79,44%	74,56%	65,59%	75,97%	74,49%	72,45%	74,16%
jährl. Veränderung			3,7%	-6,1%	-12,0%	15,8%	-1,9%	-2,7%	



⁸ Die Personalintensität ist die Relation zwischen Einwohner- und Beschäftigtenzahl. Ein hoher Wert bedeutet, dass rechnerisch jeder Bedienstete für eine große Zahl von Einwohnern tätig werden muss.

⁹ Hierin sind auch die Zinsausgaben für innere Darlehen erfasst.

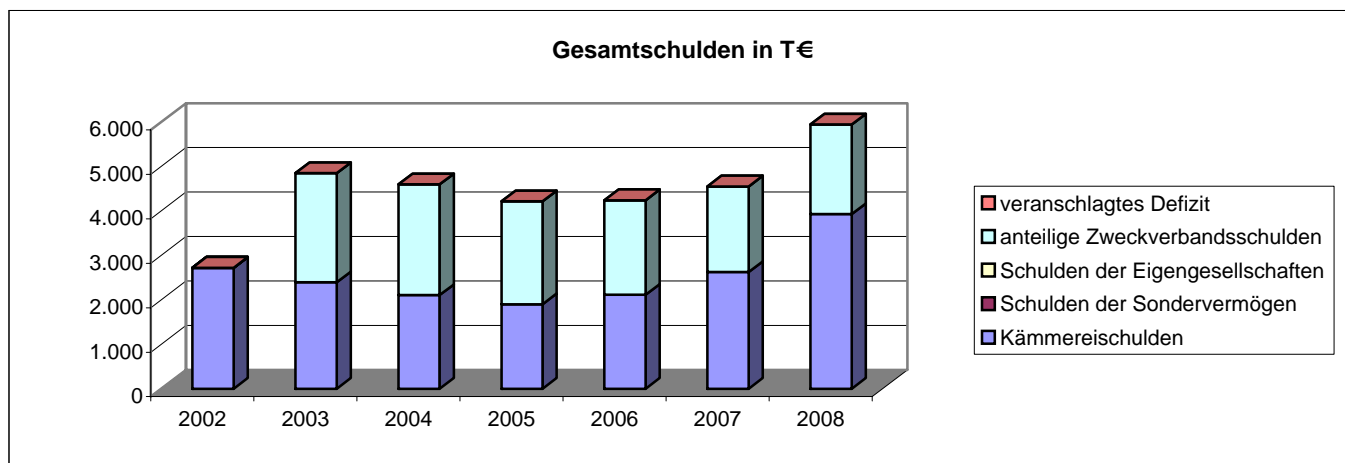
¹⁰ Durch die kombinierte Kennziffer Konsumausgaben kann z.B. dargestellt werden, ob die durch Auslagerung erreichte Senkung der Personalausgaben tatsächlich zu geringeren Ausgaben geführt hat oder ob aufgrund höherer Zuschüsse lediglich eine Ausgabenverlagerung stattfand.

¹¹ Hierunter fällt vor allem die Kreisumlage.

¹² HG 4 bis HG 8 minus Grupp.-Nr. 679, minus Grupp.-Nr. 68, minus Grupp.-Nr. 86, minus Grupp.-Nr. 892

¹³ Die Steuerdeckungsquote drückt aus, welcher Anteil der bereinigten Ausgaben des VWH durch die Nettosteuererinnahmen finanziert werden können.

Vermögenshaushalt		Rechnungsergebnisse					Planansätze		Summe
Grupp.-Nr.	2002	2003	2004	2005	2006	2007	2008		
Sofern keine Dimension ausgewiesen, alle Angaben in T €									
Einwohner		6.732	6.739	6.744	6.744	6.677	6.626	6.626	
Gesamtausgaben	9	4.276	4.538	3.340	6.802	2.592	2.761	1.722	26.033
Kreditaufnahme	37	358	0	0	2.338	-134	400	460	3.422
Tilgung von Krediten	97	315	219	290	204	209	213	246	1.696
Differenz¹⁴		43	-219	-290	2.134	-342	187	214	1.727
Rücklagenentnahme	31	2.330	583	0	2.581	404	1.094	210	7.202
Zuführung zu Rücklage	91	662	766	594	1.090	972	3	3	4.089
Differenz		1.668	-183	-594	1.491	-568	1.092	208	3.113
Bestand allg. Rücklage		2.662	2.742	3.438	1.798	2.360	2.039	1.829	
Pflichtbestand¹⁵		155	156	155	154	149	151	158	
Differenz¹⁶		2.507	2.586	3.283	1.644	2.211	1.888	1.671	
Freie Spitze¹⁷		874	989	743	313	1.058	644	470	5.091
Gesamtschulden		2.720	4.846	4.596	4.211	4.239	4.548	5.939	
jährl. Veränderung			78,1%	-5,2%	-8,4%	0,6%	7,3%	30,6%	
pro Kopf		404 €	719 €	681 €	624 €	635 €	686 €	896 €	
Schulden des Kernhaushalts		2.720	2.392	2.102	1.898	2.113	2.621	3.923	
Schulden der Sondervermögen		0	0	0	0	0	0	0	
Schulden der Eigengesellschaften		0	0	0	0	0	0	0	
anteilige Zweckverbandsschulden		0	2.454	2.494	2.313	2.125	1.927	2.016	
Schulden-Steuer-Quote¹⁸		0,7	0,6	0,6	0,6	0,6	0,7	1,0	
rechn. Kreditlaufzeit Kernhaushalt¹⁹		8,6	10,9	7,3	9,3	10,1	12,3	15,9	
veranschlagtes Defizit²⁰		0	0	0	0	0	0	0	



Abkürzungsverzeichnis			
allg.	allgemeine	jährl.	jährliche
Ausg.	Ausgaben	Konzessionsein.	Konzessionseinnahmen
EB	Eigenbetrieb	rechn.	rechnerische
Einn.	Einnahmen	sächl. Verw.	sächlicher Verwaltungs- und Betriebsaufwand
GemHVO	Gemeindehaushaltsverordnung	Schlüsselzuwsg.	Schlüsselzuweisungen
Gewinnant.	Gewinnanteile	T €	Tausend Euro
Grupp.-Nr.	Gruppierungsnummer	VMH	Vermögenshaushalt
GwSt-Umlage	Gewerbesteuerumlage	VWH	Verwaltungshaushalt
HG	Hauptgruppe	zuzügl.	zuzüglich
inkl.	inklusive		

¹⁴ Ein positiver Wert drückt z.B. eine Nettoneuverschuldung aus.

¹⁵ Der Pflichtbestand muss gemäß GemHVO zwei Prozent der durchschnittlichen Ausgaben des Verwaltungshaushalts der letzten drei Jahre betragen.

¹⁶ Eine negative Differenz bedeutet ein erstes Warnsignal, da der gesetzl. vorgeschriebene Bestand nicht mehr erreicht wird.

¹⁷ Eine positive freie Spitze zeigt auf, in welchem Umfang noch Investitionen aus eigenen Mitteln finanziert werden könnten. Die Kennziffer errechnet sich, indem von der Nettozuführung zum Vermögenshaushalt die ordentliche Tilgung und die Kreditbeschaffungskosten abgezogen werden.

¹⁸ Diese Kennziffer drückt aus, wieviel mal das gesamte Steueraufkommen eingesetzt werden müsste, um alle Schulden im Kernhaushalt zu tilgen.

¹⁹ Diese Kennziffer drückt aus, wieviel Jahre bei ordentlicher Tilgung nötig wären, um die Kredite des Kernhaushalts zurückzuzahlen.

²⁰ Das veranschlagte Defizit im Verwaltungshaushalt spiegelt die notwendige Aufnahme kurzfristiger Kredite (Kassenkredite) wider. Das Defizit ist Bestandteil der Gesamtverschuldung.