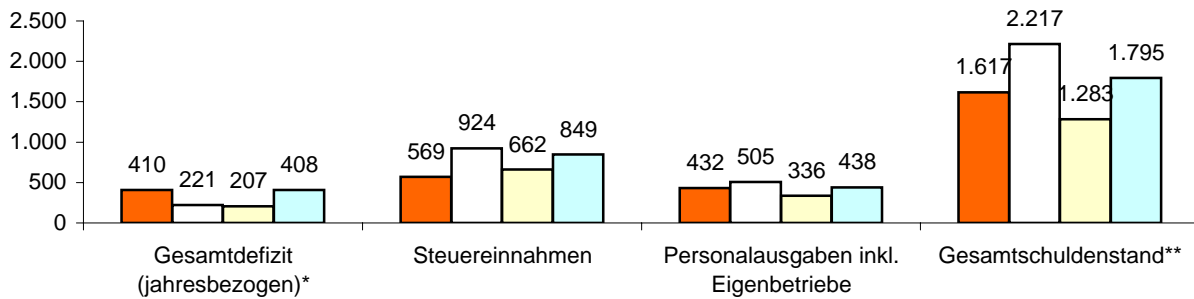




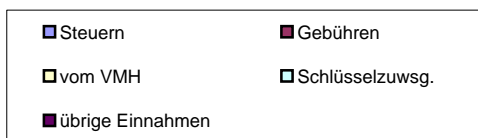
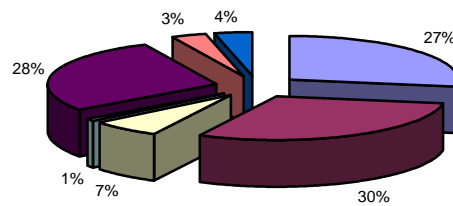
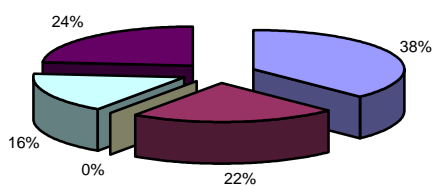
Kennziffern pro Einwohner in €



Brachtal (Landkreis Main-Kinzig)			
5.311	Einwohner	Verwaltung	
6	Ortsteile	39	Mitarbeiter zuzügl. 0 in Eigenbetrieben
40 km	Straßennetz	Einrichtungen in kommunaler Trägerschaft	
Eigenbetriebe für		2	Kindergärten mit 220 Plätzen
über Landkreis		0	Jugendzentren 0 Seniorenheime
Zweckverband für Abwasser		0	Stadhallen 6 Bürgerhäuser
Privatisierung Abfall		0	Freibäder 0 Hallenbäder
Eigengesellschaft für		0	Sporthallen 0 Sportplätze
		1	Museum 0 Theater

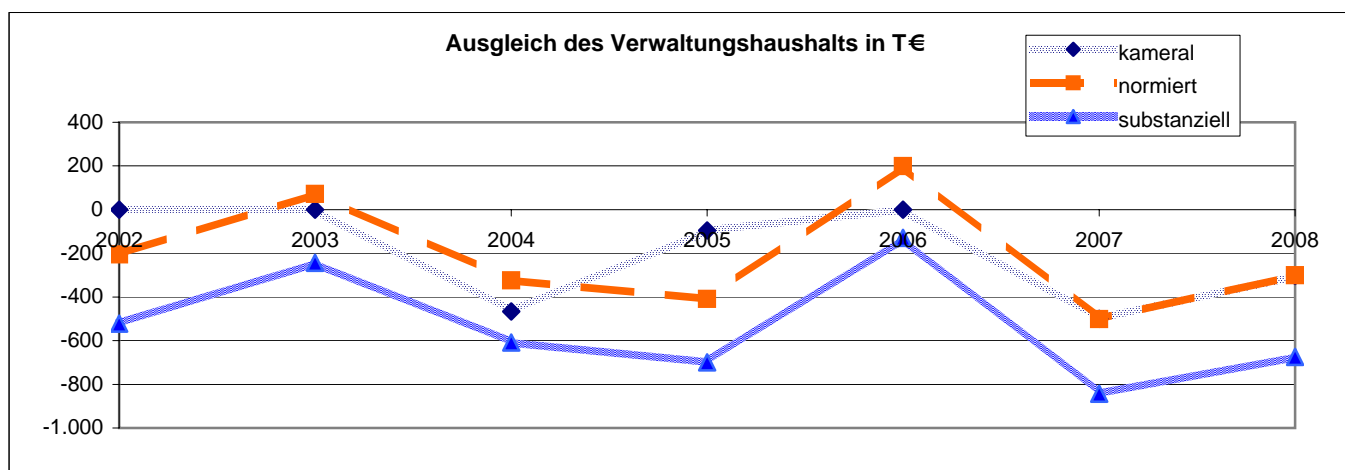
Einnahmen VWH 8.064.510 €

Ausgaben VWH 8.367.628 €



* Das Gesamtdefizit drückt die Lücke zwischen allen Einnahmen und allen Ausgaben des Gesamthaushalts aus. Dabei sind Kredite und Kassenkredite nicht berücksichtigt.
 ** Die Gesamtschulden sind die Schulden des Kernhaushalts, der Sondervermögen (Eigenbetriebe), Eigengesellschaften und Zweckverbände sowie die notwendigen Kassenkredite

Ausgleich des Verwaltungshaushalts		Rechnungsergebnisse							Planansätze		Summe
		sofern keine Dimension ausgewiesen, alle Angaben in T €							2007	2008	
Einwohner	Grupp.-Nr.	2002	2003	2004	2005	2006	2007	2008			
		5.525	5.418	5.394	5.354	5.328	5.311	5.311			
Einn. VWH	HG 0 bis HG 2	7.109	7.112	6.900	7.419	7.897	7.719	8.065		52.221	
Ausg. VWH	HG 4 bis HG 8	7.109	7.112	7.367	7.515	7.897	8.219	8.368		53.586	
Defizit kameral ¹		0	0	-467	-96	0	-500	-303		-1.365	
davon Altdefizit	892	0	0	0	0	0	-467	-96			
strukturelles Defizit ²		0	0	-467	-96	0	-33	-207			
Zuführung zum VMH	86	5	288	259	255	452	210	268		1.736	
Zuführung zum VWH	90	0	0	0	458	31	0	0		489	
Nettozuführung zum VMH		5	288	259	-203	421	210	268		1.247	
ordentliche Tilgung	97 ohne 978	210	212	215	204	201	192	250			
Kreditbeschaffungskosten	990	0	5	10	15	20	20	15			
Pflichtzuführung zum VMH		210	217	225	219	221	212	265		1.570	
Zuführung hinreichend(+)/zu gering(-)		-205	71	34	-422	200	-2	2		-323	
normiertes Defizit(-)/freie Spitze(+)³		-205	71	-325	-409	200	-502	-301		-1.471	
notw. freie Spitze zum Substanzerhalt		316	315	284	290	329	341	374			
substanzielles Defizit/Überschuss⁴		-522	-244	-609	-699	-130	-843	-675		-3.721	
Finanzierungssaldo⁵											
Einn.VWH	HG 0 bis HG 2	7.109	7.112	6.900	7.419	7.897	7.719	8.065		52.221	
+ Einn.VMH	HG 3	318	1.393	1.356	660	2.309	2.192	2.589		10.818	
./. Rücklagenentnahme	31	243	13	0	0	31	0	0		287	
./. Kreditaufnahme	37	0	303	191	461	1.560	1.260	1.874		5.649	
Einnahmen		7.185	8.189	8.065	7.618	8.615	8.652	8.780		57.103	
Ausg. VWH	HG 4 bis HG 8	7.109	7.112	7.367	7.515	7.897	8.219	8.368		53.586	
+ Ausg. VMH	HG 9	907	1.397	1.356	660	2.309	2.192	2.589		11.410	
./. Rücklagenzuführung	91	43	21	115	115	666	2	2		965	
./. Deckung v. Fehlbeträgen	892 u.992	0	0	0	0	0	467	96		563	
./. Kredittilgung	97	210	212	215	539	201	192	749		2.319	
Ausgaben		7.764	8.276	8.392	7.520	9.339	9.750	10.109		61.149	
Finanzierungssaldo		-579	-87	-327	98	-724	-1.098	-1.330		-4.046	



¹ Die Deckungslücke im VWH wird durch das kamerale Defizit ausgedrückt. Ein Defizit ist ein erster Indikator für den nicht erreichten Haushaltsausgleich.

² Werden von diesem kameralem Defizit die im Etat veranschlagten Altdefizite subtrahiert, erhält man das jahresbezogene oder strukturelle Defizit.

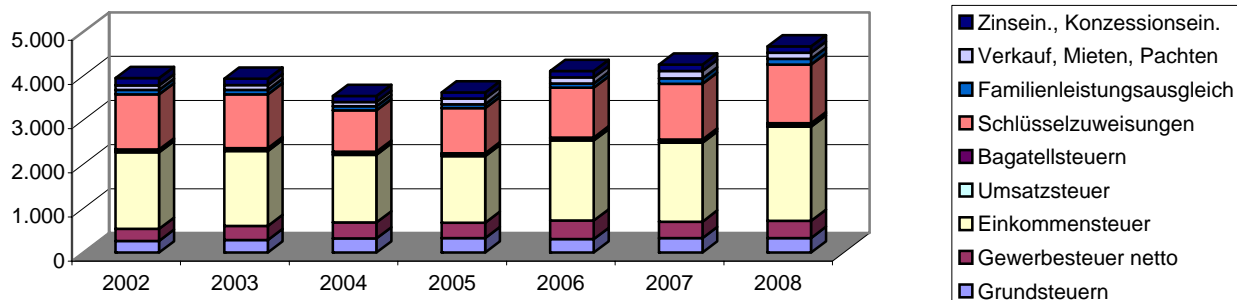
³ Das normierte Defizit berücksichtigt zusätzlich die Zuführungen an den Vermögenshaushalt. Sollte die Pflichtzuführung nicht erreicht werden, wird diese Differenz dem Defizit hinzugerechnet. Ist die Zuführung höher als die Pflichtzuführung, entspricht dieser Wert der so genannten freien Spitze.

⁴ Das substanziale Defizit berücksichtigt zusätzlich, dass ein bestimmter Anteil der freien Spitze jährlich zum Substanzerhalt eingesetzt werden muss. Dieser Betrag wird auf 8 Prozent der allgemeinen Deckungsmittel (vgl. Fußnote 7) festgesetzt. Der verbleibende Überschuss signalisiert eine solide Finanzwirtschaft.

⁵ Der Finanzierungssaldo drückt die jahresbezogene Finanzierung des Gesamthaushalts aus. Aus diesem Grund werden jahresfremde Zahlungen herausgerechnet.

Einnahmen Verwaltungshaushalt		Rechnungsergebnisse					Planansätze		Durchschnitt
		sofern keine Dimension ausgewiesen, alle Angaben in T €							
	Grupp.-Nr.	2002	2003	2004	2005	2006	2007	2008	
Einwohner		5.525	5.418	5.394	5.354	5.328	5.311	5.311	
VWH gesamt	HG 0 bis HG 2	7.109	7.112	6.900	7.419	7.897	7.719	8.065	7.460
jährl. Veränderung			0,0%	-3,0%	7,5%	6,4%	-2,3%	4,5%	
Steuereinnahmen		2.482	2.441	2.457	2.312	2.698	2.665	3.021	2.582
Anteil an Einnahmen VWH		34,9%	34,3%	35,6%	31,2%	34,2%	34,5%	37,5%	34,6%
jährl. Veränderung			-1,6%	0,6%	-5,9%	16,7%	-1,2%	13,4%	
pro Kopf		449 €	451 €	455 €	432 €	506 €	502 €	569 €	481 €
Grundsteuer A	000	24	22	24	24	23	24	26	24
Anteil an Steuereinnahmen		1,0%	0,9%	1,0%	1,0%	0,8%	0,9%	0,9%	0,9%
Grundsteuer A Hebesatz		240	240	240	240	240	240	240	
Grundsteuer B	001	242	259	295	301	285	300	305	284
Anteil an Steuereinnahmen		9,7%	10,6%	12,0%	13,0%	10,6%	11,3%	10,1%	11,0%
Grundsteuer B Hebesatz		240	240	240	240	240	240	240	
Gewerbsteuer brutto	003	414	397	535	411	505	480	480	460
Anteil an Steuereinnahmen		16,7%	16,3%	21,8%	17,8%	18,7%	18,0%	15,9%	17,9%
Anteil an Einnahmen VWH		5,8%	5,6%	7,7%	5,5%	6,4%	6,2%	6,0%	6,2%
jährl. Veränderung			-4,1%	34,6%	-23,1%	22,9%	-5,0%	0,0%	
Gewerbsteuer Hebesatz		340	340	340	340	340	340	340	
Gewerbsteuer netto	003./810	270	321	362	348	417	377	388	355
jährl. Veränderung			18,9%	12,7%	-4,0%	19,9%	-9,5%	3,0%	
pro Kopf		49 €	59 €	67 €	65 €	78 €	71 €	73 €	66 €
Einkommensteuer	010	1.737	1.698	1.537	1.510	1.815	1.785	2.132	1.745
Anteil an Steuereinnahmen		70,0%	69,6%	62,6%	65,3%	67,3%	67,0%	70,5%	67,5%
Umsatzsteuer	012	43	43	43	44	46	50	54	46
Anteil an Steuereinnahmen		1,7%	1,8%	1,8%	1,9%	1,7%	1,9%	1,8%	1,8%
Bagatellsteuern⁶	02 bis 03	22	21	24	22	23	25	25	23
Anteil an Steuereinnahmen		0,9%	0,9%	1,0%	1,0%	0,9%	0,9%	0,8%	0,9%
Schlüsselzuweisungen	04	1.249	1.218	937	1.023	1.125	1.260	1.328	1.163
Anteil an Einnahmen VWH		17,6%	17,1%	13,6%	13,8%	14,3%	16,3%	16,5%	15,6%
jährl. Veränderung			-2,5%	-23,0%	9,2%	10,0%	11,9%	5,4%	
Familienleistungsausgleich	091	98	104	93	91	101	124	135	107
Anteil an Einnahmen VWH		1,4%	1,5%	1,3%	1,2%	1,3%	1,6%	1,7%	1,4%
Steuern, allg. Zuweisung	HG 0	3.829	3.763	3.487	3.427	3.924	4.049	4.484	3.852
Anteil an Einnahmen VWH		53,9%	52,9%	50,5%	46,2%	49,7%	52,5%	55,6%	51,6%
jährl. Veränderung			-1,7%	-7,3%	-1,7%	14,5%	3,2%	10,8%	
Verkauf, Mieten, Pachten	13 bis 15	103	109	97	126	137	171	136	126
Zinseinnahmen, Gewinnant.	20 bis 22	167	141	140	139	145	144	146	146
Gewerbsteuerumlage	810	144	76	173	64	89	103	92	106
Allgemeine Deckungsmittel⁷		3.955	3.937	3.551	3.628	4.118	4.261	4.675	4.018
pro Kopf		716 €	727 €	658 €	678 €	773 €	802 €	880 €	748 €
Gebühren	10 bis 12	1.591	1.672	1.811	1.892	1.885	1.895	1.804	1.793
pro Kopf		288 €	309 €	336 €	353 €	354 €	357 €	340 €	334 €

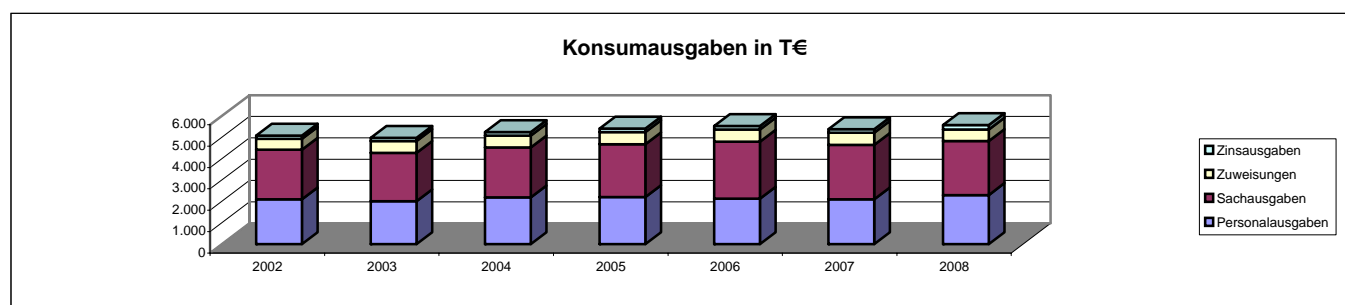
Allgemeine Deckungsmittel in T €



⁶ Unter den Begriff Bagatellsteuern fällt eine Vielzahl von kommunalen Steuerarten. So z.B. die Vergnügungsteuer, die Hundesteuer, die Getränkesteuer, die Gaststättenenerlaubnissteuer sowie die Zweitwohnungsteuer.

⁷ Allgemeine Deckungsmittel sind alle Einnahmen des Verwaltungshaushalt, die nicht zweckgebunden vereinnahmt werden. Zu ihnen zählen Steuereinnahmen abzüglich Gewerbesteuerumlage, Zinseinnahmen, Mieten und Pachten.

Ausgaben Verwaltungshaushalt		Rechnungsergebnisse					Planansätze		Durchschnitt
Einwohner	Grupp.-Nr.	2002	2003	2004	2005	2006	2007	2008	
Sofern keine Dimension ausgewiesen, alle Angaben in T €									
Einwohner		5.525	5.418	5.394	5.354	5.328	5.311	5.311	
VWH gesamt	HG 4 bis HG 8	7.109	7.112	7.367	7.515	7.897	8.219	8.368	7.655
jährl. Veränderung			0,0%	3,6%	2,0%	5,1%	4,1%	1,8%	
Personalausgaben	HG 4	2.099	2.007	2.188	2.194	2.118	2.088	2.296	2.141
Anteil an Ausgaben VWH		29,5%	28,2%	29,7%	29,2%	26,8%	25,4%	27,4%	28,0%
jährl. Veränderung			-4,4%	9,0%	0,3%	-3,5%	-1,4%	10,0%	
pro Kopf		380 €	370 €	406 €	410 €	397 €	393 €	432 €	398 €
Personalbestand Kernhaushalt		38,00	41,00	45,50	40,00	38,00	40,00	39,00	
Personalkosten Eigenbetriebe		0	0	0	0	0	0	0	
Personalbestand Eigenbetriebe		0,00	0,00	0,00	0,00	0,00	0,00	0,00	
Personalausgaben inkl. Eigenbetriebe		2.099	2.007	2.188	2.194	2.118	2.088	2.296	2.141
pro Kopf		380 €	370 €	406 €	410 €	397 €	393 €	432 €	398 €
Gesamtpersonal (Kernhaushalt und EB)		38,00	41,00	45,50	40,00	38,00	40,00	39,00	
Personalintensität⁸		145,39	132,15	118,55	133,85	140,21	132,78	136,18	
Sachausgaben	HG 5 bis HG 6	2.315	2.266	2.329	2.477	2.679	2.553	2.518	2.448
Anteil an Ausgaben VWH		32,6%	31,9%	31,6%	33,0%	33,9%	31,1%	30,1%	32,0%
jährl. Veränderung			-2,1%	2,8%	6,3%	8,2%	-4,7%	-1,4%	
Zuweisungen	HG 7	516	545	562	572	561	564	545	552
Anteil an Ausgaben VWH		7,3%	7,7%	7,6%	7,6%	7,1%	6,9%	6,5%	7,2%
jährl. Veränderung			5,7%	3,2%	1,7%	-1,8%	0,5%	-3,4%	
davon Sozialhilfe	73 bis 79	0	0	0	0	0	0	0	0
Zinsausgaben⁹	80	139	155	154	164	167	169	210	165
Anteil an Ausgaben VWH		2,0%	2,2%	2,1%	2,2%	2,1%	2,1%	2,5%	2,2%
jährl. Veränderung			11,6%	-0,3%	6,2%	1,8%	1,0%	24,6%	
Konsumausgaben¹⁰		5.069	4.973	5.233	5.406	5.525	5.373	5.568	5.307
Anteil an Ausgaben VWH		71,3%	69,9%	71,0%	71,9%	70,0%	65,4%	66,5%	69,4%
pro Kopf		917 €	918 €	970 €	1.010 €	1.037 €	1.012 €	1.048 €	987 €
GwSt-Umlage	810	144	76	173	64	89	103	92	106
Anteil an Ausgaben VWH		2,0%	1,1%	2,3%	0,8%	1,1%	1,3%	1,1%	1,4%
jährl. Veränderung			-47,3%	127,1%	-63,1%	39,3%	16,3%	-11,0%	
Umlage an Gemeinden¹¹	83	1.882	1.775	1.698	1.788	1.830	2.065	2.342	1.911
Anteil an Ausgaben VWH		26,5%	25,0%	23,1%	23,8%	23,2%	25,1%	28,0%	24,9%
jährl. Veränderung			-5,7%	-4,3%	5,3%	2,4%	12,8%	13,4%	
Umlage gesamt		2.026	1.851	1.871	1.851	1.919	2.168	2.434	
Anteil an Ausgaben VWH		28,5%	26,0%	25,4%	24,6%	24,3%	26,4%	29,1%	26,3%
pro Kopf		367 €	342 €	347 €	346 €	360 €	408 €	458 €	375 €
Kreis- inkl. Schulumlagehebesatz		53	53	54,5	57,5	57,5	57,5	57,5	55,79
ber. Ausg. VWH¹²		6.004	5.732	5.973	6.090	6.270	6.331	6.759	6.165
Steuern, allg. Zuw. (netto)	HG 0 ./ . 810	3.685	3.687	3.314	3.363	3.835	3.946	4.393	3.746
Steuerdeckungsquote¹³		61,38%	64,33%	55,49%	55,22%	61,17%	62,32%	64,99%	60,70%
jährl. Veränderung			4,8%	-13,7%	-0,5%	10,8%	1,9%	4,3%	



⁸ Die Personalintensität ist die Relation zwischen Einwohner- und Beschäftigtenzahl. Ein hoher Wert bedeutet, dass rechnerisch jeder Bedienstete für eine große Zahl von Einwohnern tätig werden muss.

⁹ Hierin sind auch die Zinsausgaben für innere Darlehen erfasst.

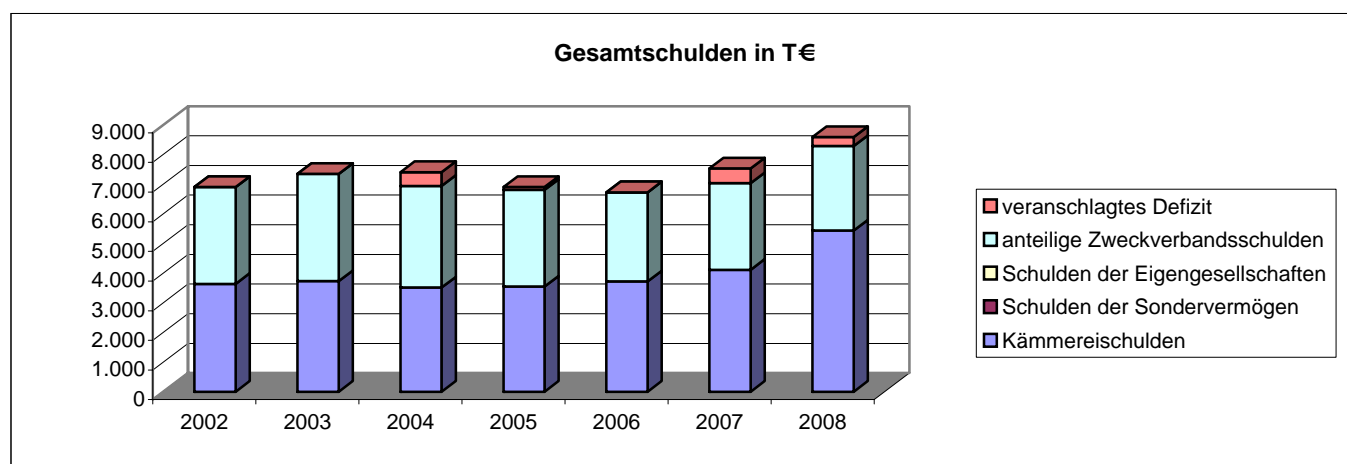
¹⁰ Durch die kombinierte Kennziffer Konsumausgaben kann z.B. dargestellt werden, ob die durch Auslagerung erreichte Senkung der Personalausgaben tatsächlich zu geringeren Ausgaben geführt hat oder ob aufgrund höherer Zuschüsse lediglich eine Ausgabenverlagerung stattfand.

¹¹ Hierunter fällt vor allem die Kreisumlage.

¹² HG 4 bis HG 8 minus Grupp.-Nr. 679, minus Grupp.-Nr. 68, minus Grupp.-Nr. 86, minus Grupp.-Nr. 892

¹³ Die Steuerdeckungsquote drückt aus, welcher Anteil der bereinigten Ausgaben des VWH durch die Nettosteuerereinnahmen finanziert werden können.

Vermögenshaushalt		Rechnungsergebnisse					Planansätze		Summe
		Sofern keine Dimension ausgewiesen, alle Angaben in T €							
	Grupp.-Nr.	2002	2003	2004	2005	2006	2007	2008	
Einwohner		5.525	5.418	5.394	5.354	5.328	5.311	5.311	
Gesamtausgaben	9	907	1.397	1.356	660	2.309	2.192	2.589	11.410
Kreditaufnahme	37	0	303	191	461	1.560	1.260	1.874	5.649
Tilgung von Krediten	97	210	212	215	539	201	192	749	2.319
Differenz¹⁴		-210	92	-25	-79	1.359	1.067	1.125	3.329
Rücklagenentnahme	31	243	13	0	0	31	0	0	287
Zuführung zu Rücklage	91	43	21	115	115	666	2	2	965
Differenz		201	-8	-115	-115	-635	-2	-2	-678
Bestand allg. Rücklage		134	141	146	151	561	561	173	
Pflichtbestand¹⁵		132	137	141	144	147	152	158	
Differenz¹⁶		3	4	5	7	414	409	15	
Freie Spitze¹⁷		-205	71	-325	-409	200	-502	-301	-1.471
Gesamtschulden		6.905	7.348	7.405	6.901	6.725	7.531	8.589	
jährl. Veränderung			6,4%	0,8%	-6,8%	-2,5%	12,0%	14,1%	
pro Kopf		1.250 €	1.356 €	1.373 €	1.289 €	1.262 €	1.418 €	1.617 €	
Schulden des Kernhaushalts		3.637	3.728	3.513	3.547	3.717	4.110	5.436	
Schulden der Sondervermögen		0	0	0	0	0	0	0	
Schulden der Eigengesellschaften		0	0	0	0	0	0	0	
anteilige Zweckverbandsschulden		3.268	3.620	3.425	3.258	3.008	2.921	2.850	
Schulden-Steuer-Quote¹⁸		1,5	1,5	1,4	1,5	1,4	1,5	1,8	
rechn. Kreditlaufzeit Kernhaushalt¹⁹		17,3	17,6	16,3	17,4	18,5	21,4	21,7	
veranschlagtes Defizit²⁰		0	0	467	96	0	500	303	



Abkürzungsverzeichnis			
allg.	allgemeine	jährl.	jährliche
Ausg.	Ausgaben	Konzessionsein.	Konzessionseinnahmen
EB	Eigenbetrieb	rechn.	rechnerische
Einn.	Einnahmen	sächl. Verw.	sächlicher Verwaltungs- und Betriebsaufwand
GemHVO	Gemeindehaushaltsverordnung	Schlüsselzuwsg.	Schlüsselzuweisungen
Gewinnant.	Gewinnanteile	T €	Tausend Euro
Grupp.-Nr.	Gruppierungsnummer	VMH	Vermögenshaushalt
GwSt-Umlage	Gewerbesteuerumlage	VWH	Verwaltungshaushalt
HG	Hauptgruppe	zuzügl.	zuzüglich
inkl.	inklusive		

¹⁴ Ein positiver Wert drückt z.B. eine Nettoneuverschuldung aus.

¹⁵ Der Pflichtbestand muss gemäß GemHVO zwei Prozent der durchschnittlichen Ausgaben des Verwaltungshaushalts der letzten drei Jahre betragen.

¹⁶ Eine negative Differenz bedeutet ein erstes Warnsignal, da der gesetzl. vorgeschriebene Bestand nicht mehr erreicht wird.

¹⁷ Eine positive freie Spitze zeigt auf, in welchem Umfang noch Investitionen aus eigenen Mitteln finanziert werden könnten. Die Kennziffer errechnet sich, indem von der Nettozuführung zum Vermögenshaushalt die ordentliche Tilgung und die Kreditbeschaffungskosten abgezogen werden.

¹⁸ Diese Kennziffer drückt aus, wieviel mal das gesamte Steueraufkommen eingesetzt werden müsste, um alle Schulden im Kernhaushalt zu tilgen.

¹⁹ Diese Kennziffer drückt aus, wieviel Jahre bei ordentlicher Tilgung nötig wären, um die Kredite des Kernhaushalts zurückzuzahlen.

²⁰ Das veranschlagte Defizit im Verwaltungshaushalt spiegelt die notwendige Aufnahme kurzfristiger Kredite (Kassenkredite) wider. Das Defizit ist Bestandteil der Gesamtverschuldung.