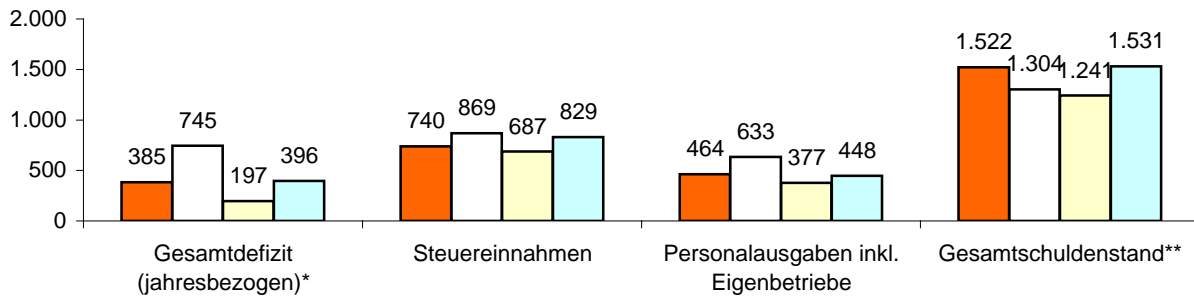




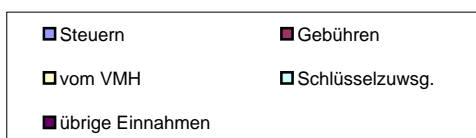
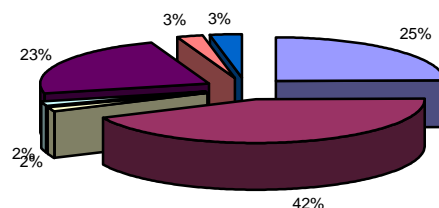
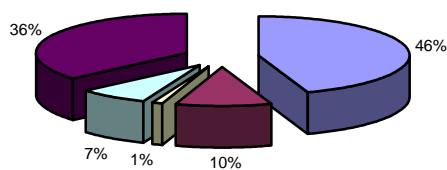
Kennziffern pro Einwohner in €



Bischofsheim (Landkreis Groß-Gerau)			
12.343	Einwohner	Verwaltung	
1	Ortsteile	127	Mitarbeiter zuzügl. 0 in Eigenbetrieben
50 km	Straßennetz	Einrichtungen in kommunaler Trägerschaft	
Eigenbetriebe für		6	Kindergärten mit 536 Plätzen
über Landkreis		1	Jugendzentrum 0 Seniorenheime
Zweckverband für	Abwasser	0	Stadthallen 2 Bürgerhäuser
Privatisierung	Wasser	0	Freibäder 0 Hallenbäder
Eigengesellschaft für		1	Sporthalle 2 Sportplätze
		1	Museum 0 Theater

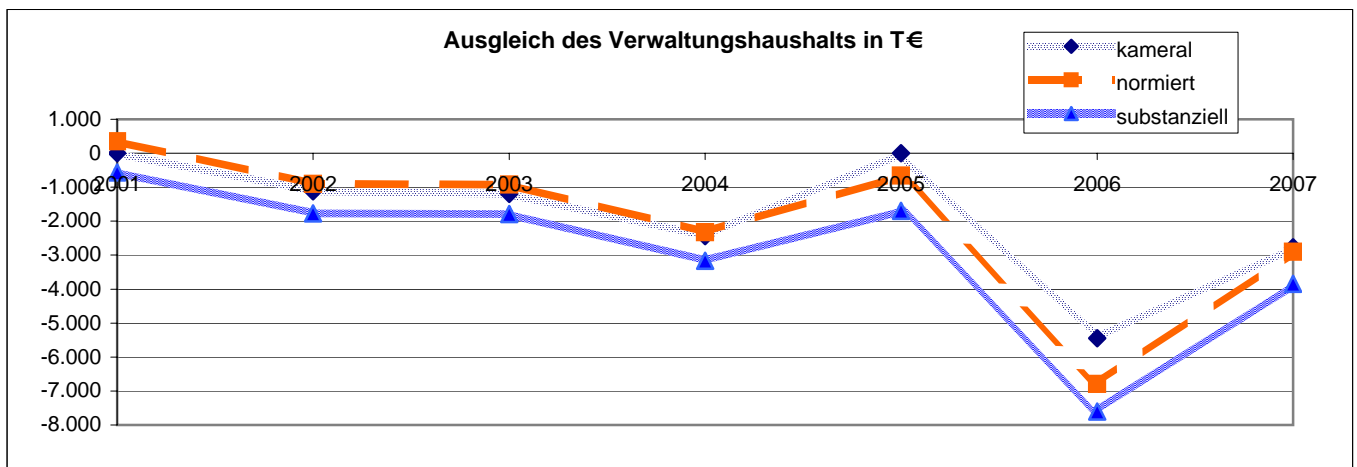
Einnahmen VWH 20.402.000 €

Ausgaben VWH 23.172.000 €



* Das Gesamtdefizit drückt die Lücke zwischen allen Einnahmen und allen Ausgaben des Gesamthaushalts aus. Dabei sind Kredite und Kassenkredite nicht berücksichtigt.
 ** Die Gesamtschulden sind die Schulden des Kernhaushalts, der Sondervermögen (Eigenbetriebe), Eigengesellschaften und Zweckverbände sowie die notwendigen Kassenkredite

Ausgleich des Verwaltungshaushalts		Rechnungsergebnisse							Planansätze		Summe
		sofern keine Dimension ausgewiesen, alle Angaben in T €									
Einwohner	Grupp.-Nr.	2001	2002	2003	2004	2005	2006	2007			
		12.196	12.227	12.149	12.163	12.318	12.343	12.343			
Einn. VWH	HG 0 bis HG 2	17.816	16.955	17.207	16.750	19.973	17.860	20.402		126.963	
Ausg. VWH	HG 4 bis HG 8	17.816	18.079	18.406	19.189	19.973	23.310	23.172		139.945	
Defizit kameral ¹		0	-1.124	-1.199	-2.439	0	-5.450	-2.770		-12.982	
davon Altdefizit	892	0	0	0	-1.124	-1.199	-2.439	0			
strukturelles Defizit ²		0	-1.124	-1.199	-1.314	0	-3.011	-2.770			
Zuführung zum VMH	86	615	518	608	507	531	563	599		3.942	
Zuführung zum VWH	90	0	0	0	27	63	350	230		670	
Nettozuführung zum VMH		615	518	608	481	468	213	369		3.272	
ordentliche Tilgung	97 ohne 978	267	302	335	368	1.123	1.557	500			
Kreditbeschaffungskosten	990	0	0	0	0	0	0	0			
Pflichtzuführung zum VMH		267	302	335	368	1.123	1.557	500		4.452	
Zuführung hinreichend(+)/zu gering(-)		348	216	273	113	-656	-1.344	-131		-1.180	
normiertes Defizit(-)/freie Spitze(+)³		348	-908	-926	-2.325	-656	-6.794	-2.901		-14.161	
notw. freie Spitze zum Substanzerhalt		917	859	863	836	1.044	808	939			
substanzielles Defizit/Überschuss⁴		-569	-1.767	-1.788	-3.161	-1.699	-7.602	-3.839		-20.425	
Finanzierungssaldo⁵											
Einn.VWH	HG 0 bis HG 2	17.816	16.955	17.207	16.750	19.973	17.860	20.402		126.963	
+ Einn.VMH	HG 3	1.796	4.716	2.827	1.765	2.389	6.186	5.335		25.014	
./. Rücklagenentnahme	31	126	38	126	235	244	1.248	1.212		3.229	
./. Kreditaufnahme	37	0	3.470	1.570	0	744	3.819	1.980		11.583	
Einnahmen		19.486	18.162	18.338	18.280	21.374	18.979	22.545		137.165	
Ausg. VWH	HG 4 bis HG 8	17.816	18.079	18.406	19.189	19.973	23.310	23.172		139.945	
+ Ausg. VMH	HG 9	1.796	4.716	2.827	1.765	2.389	6.186	5.335		25.014	
./. Rücklagenzuführung	91	210	84	99	7	696	0	0		1.097	
./. Deckung v. Fehlbeträgen	892 u.992	0	0	0	1.124	1.199	2.439	0		4.762	
./. Kredittilgung	97	267	972	906	368	1.123	1.557	500		5.692	
Ausgaben		19.135	21.739	20.228	19.455	19.343	25.501	28.007		153.408	
Finanzierungssaldo		351	-3.577	-1.890	-1.174	2.031	-6.522	-5.462		-16.243	



¹ Die Deckungslücke im VWH wird durch das kamerale Defizit ausgedrückt. Ein Defizit ist ein erster Indikator für den nicht erreichten Haushaltsausgleich.

² Werden von diesem kameralem Defizit die im Etat veranschlagten Altdefizite subtrahiert, erhält man das jahresbezogene oder strukturelle Defizit.

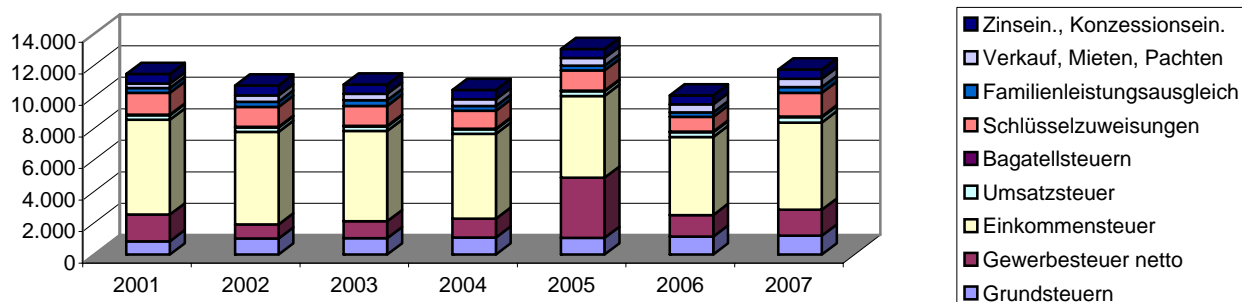
³ Das normierte Defizit berücksichtigt zusätzlich die Zuführungen an den Vermögenshaushalt. Sollte die Pflichtzuführung nicht erreicht werden, wird diese Differenz dem Defizit hinzugerechnet. Ist die Zuführung höher als die Pflichtzuführung, entspricht dieser Wert der so genannten freien Spitze.

⁴ Das substanziale Defizit berücksichtigt zusätzlich, dass ein bestimmter Anteil der freien Spitze jährlich zum Substanzerhalt eingesetzt werden muss. Dieser Betrag wird auf 8 Prozent der allgemeinen Deckungsmittel (vgl. Fußnote 7) festgesetzt. Der verbleibende Überschuss signalisiert eine solide Finanzwirtschaft.

⁵ Der Finanzierungssaldo drückt die jahresbezogene Finanzierung des Gesamthaushalts aus. Aus diesem Grund werden jahresfremde Zahlungen herausgerechnet.

Einnahmen Verwaltungshaushalt		Rechnungsergebnisse					Planansätze		Durchschnitt
sofern keine Dimension ausgewiesen, alle Angaben in T €									
Einwohner	Grupp.-Nr.	2001	2002	2003	2004	2005	2006	2007	
		12.196	12.227	12.149	12.163	12.318	12.343	12.343	
VWH gesamt	HG 0 bis HG 2	17.816	16.955	17.207	16.750	19.973	17.860	20.402	18.138
jährl. Veränderung			-4,8%	1,5%	-2,7%	19,2%	-10,6%	14,2%	
Steuereinnahmen		9.413	8.424	8.743	8.440	11.203	8.276	9.135	9.090
Anteil an Einnahmen VWH		52,8%	49,7%	50,8%	50,4%	56,1%	46,3%	44,8%	50,1%
jährl. Veränderung			-10,5%	3,8%	-3,5%	32,7%	-26,1%	10,4%	
pro Kopf		772 €	689 €	720 €	694 €	909 €	671 €	740 €	742 €
Grundsteuer A	000	11	15	16	15	15	18	16	15
Anteil an Steuereinnahmen		0,1%	0,2%	0,2%	0,2%	0,1%	0,2%	0,2%	0,2%
Grundsteuer A Hebesatz		310	400	400	400	400	400	400	
Grundsteuer B	001	832	1.011	1.024	1.057	1.044	1.120	1.193	1.040
Anteil an Steuereinnahmen		8,8%	12,0%	11,7%	12,5%	9,3%	13,5%	13,1%	11,6%
Grundsteuer B Hebesatz		250	330	330	330	330	330	330	
Gewerbsteuer brutto	003	2.226	1.192	1.645	1.662	4.621	1.850	2.000	2.171
Anteil an Steuereinnahmen		23,6%	14,1%	18,8%	19,7%	41,2%	22,4%	21,9%	23,1%
Anteil an Einnahmen VWH		12,5%	7,0%	9,6%	9,9%	23,1%	10,4%	9,8%	11,8%
jährl. Veränderung			-46,5%	38,1%	1,0%	178,0%	-60,0%	8,1%	
Gewerbsteuer Hebesatz		400	400	400	400	400	400	400	
Gewerbsteuer netto	003./810	1.700	877	1.075	1.212	3.819	1.374	1.632	1.670
jährl. Veränderung			-48,4%	22,5%	12,7%	215,2%	-64,0%	18,8%	
pro Kopf		139 €	72 €	88 €	100 €	310 €	111 €	132 €	136 €
Einkommensteuer	010	6.017	5.887	5.735	5.373	5.189	4.951	5.540	5.527
Anteil an Steuereinnahmen		63,9%	69,9%	65,6%	63,7%	46,3%	59,8%	60,6%	61,4%
Umsatzsteuer	012	289	284	284	288	288	297	342	296
Anteil an Steuereinnahmen		3,1%	3,4%	3,2%	3,4%	2,6%	3,6%	3,7%	3,3%
Bagatellsteuern⁶	02 bis 03	37	36	38	45	46	41	44	41
Anteil an Steuereinnahmen		0,4%	0,4%	0,4%	0,5%	0,4%	0,5%	0,5%	0,5%
Schlüsselzuweisungen	04	1.375	1.260	1.266	1.131	1.280	928	1.502	1.249
Anteil an Einnahmen VWH		7,7%	7,4%	7,4%	6,8%	6,4%	5,2%	7,4%	6,9%
jährl. Veränderung			-8,4%	0,5%	-10,7%	13,2%	-27,5%	61,8%	
Familienleistungsausgleich	091	304	333	353	313	308	289	356	322
Anteil an Einnahmen VWH		1,7%	2,0%	2,1%	1,9%	1,5%	1,6%	1,7%	1,8%
Steuern, allg. Zuweisung	HG 0	11.092	10.017	10.361	9.883	12.791	9.494	10.992	10.662
Anteil an Einnahmen VWH		62,3%	59,1%	60,2%	59,0%	64,0%	53,2%	53,9%	58,8%
jährl. Veränderung			-9,7%	3,4%	-4,6%	29,4%	-25,8%	15,8%	
Verkauf, Mieten, Pachten	13 bis 15	288	404	406	413	480	506	524	432
Zinseinnahmen, Gewinnant.	20 bis 22	602	625	584	599	579	579	587	594
Gewerbsteuerumlage	810	525	315	570	450	802	476	368	501
Allgemeine Deckungsmittel⁷		11.457	10.731	10.782	10.445	13.048	10.102	11.736	11.186
pro Kopf		939 €	878 €	887 €	859 €	1.059 €	818 €	951 €	913 €
Gebühren	10 bis 12	2.148	2.091	1.898	1.830	1.776	1.876	2.104	1.960
pro Kopf		176 €	171 €	156 €	150 €	144 €	152 €	170 €	160 €

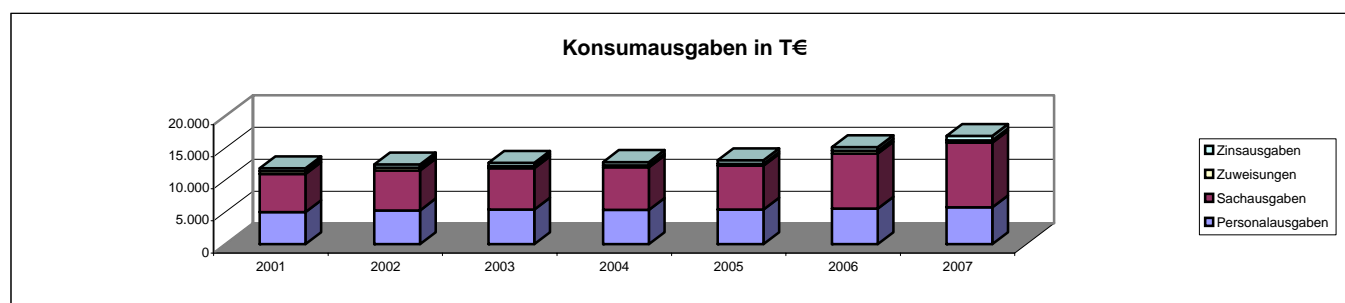
Allgemeine Deckungsmittel in T €



⁶ Unter den Begriff Bagatellsteuern fällt eine Vielzahl von kommunalen Steuerarten. So z.B. die Vergnügungsteuer, die Hundesteuer, die Getränkesteuer, die Gaststättenenerlaubnissteuer sowie die Zweitwohnungsteuer.

⁷ Allgemeine Deckungsmittel sind alle Einnahmen des Verwaltungshaushalt, die nicht zweckgebunden vereinnahmt werden. Zu ihnen zählen Steuereinnahmen abzüglich Gewerbesteuerumlage, Zinseinnahmen, Mieten und Pachten.

Ausgaben Verwaltungshaushalt		Rechnungsergebnisse					Planansätze		Durchschnitt
		Sofern keine Dimension ausgewiesen, alle Angaben in T €							
	Grupp.-Nr.	2001	2002	2003	2004	2005	2006	2007	
Einwohner		12.196	12.227	12.149	12.163	12.318	12.343	12.343	
VWH gesamt	HG 4 bis HG 8	17.816	18.079	18.406	19.189	19.973	23.310	23.172	19.992
jährl. Veränderung			1,5%	1,8%	4,3%	4,1%	16,7%	-0,6%	
Personalausgaben	HG 4	4.997	5.255	5.371	5.327	5.363	5.510	5.722	5.364
Anteil an Ausgaben VWH		28,0%	29,1%	29,2%	27,8%	26,8%	23,6%	24,7%	27,0%
jährl. Veränderung			5,2%	2,2%	-0,8%	0,7%	2,8%	3,8%	
pro Kopf		410 €	430 €	442 €	438 €	435 €	446 €	464 €	438 €
Personalbestand Kernhaushalt		148,00	151,00	142,00	138,00	132,00	133,00	127,00	
Personalkosten Eigenbetriebe		0	0	0	0	0	0	0	
Personalbestand Eigenbetriebe		0,00	0,00	0,00	0,00	0,00	0,00	0,00	
Personalausgaben inkl. Eigenbetriebe		4.997	5.255	5.371	5.327	5.363	5.510	5.722	5.364
pro Kopf		410 €	430 €	442 €	438 €	435 €	446 €	464 €	438 €
Gesamtpersonal (Kernhaushalt und EB)		148,00	151,00	142,00	138,00	132,00	133,00	127,00	
Personalintensität⁸		82,41	80,97	85,56	88,14	93,32	92,80	97,19	
Sachausgaben	HG 5 bis HG 6	5.929	6.234	6.446	6.639	6.859	8.608	10.079	7.256
Anteil an Ausgaben VWH		33,3%	34,5%	35,0%	34,6%	34,3%	36,9%	43,5%	36,0%
jährl. Veränderung			5,2%	3,4%	3,0%	3,3%	25,5%	17,1%	
Zuweisungen	HG 7	441	443	363	285	312	433	352	376
Anteil an Ausgaben VWH		2,5%	2,4%	2,0%	1,5%	1,6%	1,9%	1,5%	1,9%
jährl. Veränderung			0,4%	-18,0%	-21,4%	9,3%	38,9%	-18,8%	
davon Sozialhilfe	73 bis 79	0	0	0	0	0	0	0	0
Zinsausgaben⁹	80	435	470	509	545	558	550	720	541
Anteil an Ausgaben VWH		2,4%	2,6%	2,8%	2,8%	2,8%	2,4%	3,1%	2,7%
jährl. Veränderung			7,9%	8,4%	7,1%	2,3%	-1,4%	31,0%	
Konsumausgaben¹⁰		11.802	12.402	12.689	12.796	13.092	15.101	16.873	13.537
Anteil an Ausgaben VWH		66,2%	68,6%	68,9%	66,7%	65,5%	64,8%	72,8%	67,7%
pro Kopf		968 €	1.014 €	1.044 €	1.052 €	1.063 €	1.223 €	1.367 €	1.105 €
GwSt-Umlage	810	525	315	570	450	802	476	368	501
Anteil an Ausgaben VWH		2,9%	1,7%	3,1%	2,3%	4,0%	2,0%	1,6%	2,5%
jährl. Veränderung			-40,1%	81,4%	-21,1%	78,0%	-40,6%	-22,7%	
Umlage an Gemeinden¹¹	83	4.874	4.845	4.538	4.310	4.349	4.866	5.332	4.730
Anteil an Ausgaben VWH		27,4%	26,8%	24,7%	22,5%	21,8%	20,9%	23,0%	23,8%
jährl. Veränderung			-0,6%	-6,3%	-5,0%	0,9%	11,9%	9,6%	
Umlage gesamt		5.399	5.159	5.108	4.760	5.151	5.342	5.700	
Anteil an Ausgaben VWH		30,3%	28,5%	27,8%	24,8%	25,8%	22,9%	24,6%	26,4%
pro Kopf		443 €	422 €	420 €	391 €	418 €	433 €	462 €	427 €
Kreis- inkl. Schulumlagebesatz		51	50	50	50	52	54	54	51,57
ber. Ausg. VWH¹²		14.651	14.829	14.907	14.650	15.094	16.279	17.636	15.435
Steuern, allg. Zuw. (netto)	HG 0 ./ 810	10.567	9.703	9.791	9.433	11.989	9.018	10.624	10.161
Steuerdeckungsquote¹³		72,12%	65,43%	65,68%	64,39%	79,43%	55,39%	60,24%	66,10%
jährl. Veränderung			-9,3%	0,4%	-2,0%	23,4%	-30,3%	8,8%	



⁸ Die Personalintensität ist die Relation zwischen Einwohner- und Beschäftigtenzahl. Ein hoher Wert bedeutet, dass rechnerisch jeder Bedienstete für eine große Zahl von Einwohnern tätig werden muss.

⁹ Hierin sind auch die Zinsausgaben für innere Darlehen erfasst.

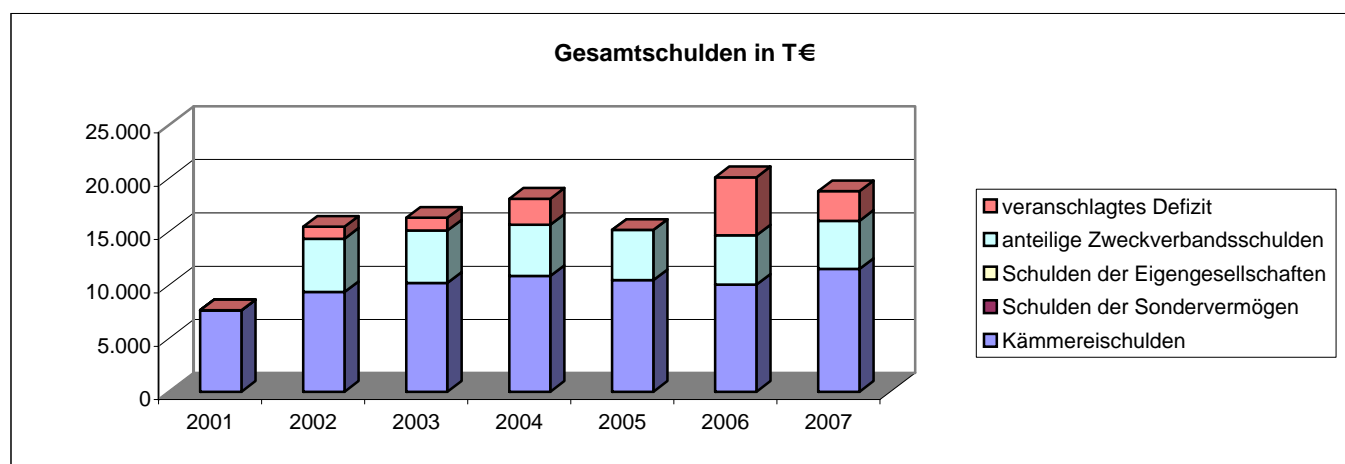
¹⁰ Durch die kombinierte Kennziffer Konsumausgaben kann z.B. dargestellt werden, ob die durch Auslagerung erreichte Senkung der Personalausgaben tatsächlich zu geringeren Ausgaben geführt hat oder ob aufgrund höherer Zuschüsse lediglich eine Ausgabenverlagerung stattfand.

¹¹ Hierunter fällt vor allem die Kreisumlage.

¹² HG 4 bis HG 8 minus Grupp.-Nr. 679, minus Grupp.-Nr. 68, minus Grupp.-Nr. 86, minus Grupp.-Nr. 892

¹³ Die Steuerdeckungsquote drückt aus, welcher Anteil der bereinigten Ausgaben des VWH durch die Nettosteuerereinnahmen finanziert werden können.

Vermögenshaushalt		Rechnungsergebnisse					Planansätze		Summe
		Sofern keine Dimension ausgewiesen, alle Angaben in T €							
	Grupp.-Nr.	2001	2002	2003	2004	2005	2006	2007	
Einwohner		12.196	12.227	12.149	12.163	12.318	12.343	12.343	
Gesamtausgaben	9	1.796	4.716	2.827	1.765	2.389	6.186	5.335	25.014
Kreditaufnahme	37	0	3.470	1.570	0	744	3.819	1.980	11.583
Tilgung von Krediten	97	267	972	906	368	1.123	1.557	500	5.692
Differenz¹⁴		-267	2.498	664	-368	-379	2.262	1.480	5.891
Rücklagenentnahme	31	126	38	126	235	244	1.248	1.212	3.229
Zuführung zu Rücklage	91	210	84	99	7	696	0	0	1.097
Differenz		-84	-46	27	228	-453	1.248	1.212	2.132
Bestand allg. Rücklage		1.967	1.802	1.676	1.468	1.288	1.432	1.263	
Pflichtbestand¹⁵		332	349	361	362	371	384	416	
Differenz¹⁶		1.635	1.453	1.315	1.106	916	1.049	847	
Freie Spitze¹⁷		348	-908	-926	-2.325	-656	-6.794	-2.901	-14.161
Gesamtschulden		7.635	15.451	16.301	18.074	15.163	20.084	18.781	
jährl. Veränderung			102,4%	5,5%	10,9%	-16,1%	32,5%	-6,5%	
pro Kopf		626 €	1.264 €	1.342 €	1.486 €	1.231 €	1.627 €	1.522 €	
Schulden des Kernhaushalts		7.635	9.331	10.195	10.827	10.448	10.017	11.497	
Schulden der Sondervermögen		0	0	0	0	0	0	0	
Schulden der Eigengesellschaften		0	0	0	0	0	0	0	
anteilige Zweckverbandsschulden		0	4.996	4.907	4.808	4.715	4.617	4.514	
Schulden-Steuer-Quote¹⁸		0,8	1,1	1,2	1,3	0,9	1,2	1,3	
rechn. Kreditlaufzeit Kernhaushalt¹⁹		28,6	30,9	30,4	29,4	9,3	6,4	23,0	
veranschlagtes Defizit²⁰		0	1.124	1.199	2.439	0	5.450	2.770	



Abkürzungsverzeichnis			
allg.	allgemeine	jährl.	jährliche
Ausg.	Ausgaben	Konzessionsein.	Konzessionseinnahmen
EB	Eigenbetrieb	rechn.	rechnerische
Einn.	Einnahmen	sächl. Verw.	sächlicher Verwaltungs- und Betriebsaufwand
GemHVO	Gemeindehaushaltsverordnung	Schlüsselzuwsg.	Schlüsselzuweisungen
Gewinnant.	Gewinnanteile	T €	Tausend Euro
Grupp.-Nr.	Gruppierungsnummer	VMH	Vermögenshaushalt
GwSt-Umlage	Gewerbesteuerumlage	VWH	Verwaltungshaushalt
HG	Hauptgruppe	zuzügl.	zuzüglich
inkl.	inklusive		

¹⁴ Ein positiver Wert drückt z.B. eine Nettoneuverschuldung aus.

¹⁵ Der Pflichtbestand muss gemäß GemHVO zwei Prozent der durchschnittlichen Ausgaben des Verwaltungshaushalts der letzten drei Jahre betragen.

¹⁶ Eine negative Differenz bedeutet ein erstes Warnsignal, da der gesetzl. vorgeschriebene Bestand nicht mehr erreicht wird.

¹⁷ Eine positive freie Spitze zeigt auf, in welchem Umfang noch Investitionen aus eigenen Mitteln finanziert werden könnten. Die Kennziffer errechnet sich, indem von der Nettozuführung zum Vermögenshaushalt die ordentliche Tilgung und die Kreditbeschaffungskosten abgezogen werden.

¹⁸ Diese Kennziffer drückt aus, wieviel mal das gesamte Steueraufkommen eingesetzt werden müsste, um alle Schulden im Kernhaushalt zu tilgen.

¹⁹ Diese Kennziffer drückt aus, wieviel Jahre bei ordentlicher Tilgung nötig wären, um die Kredite des Kernhaushalts zurückzuzahlen.

²⁰ Das veranschlagte Defizit im Verwaltungshaushalt spiegelt die notwendige Aufnahme kurzfristiger Kredite (Kassenkredite) wider. Das Defizit ist Bestandteil der Gesamtverschuldung.