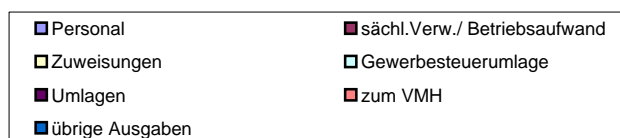
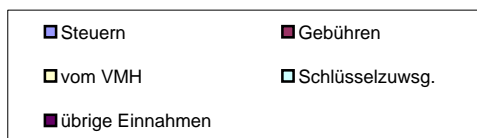
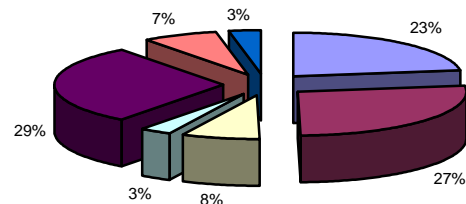
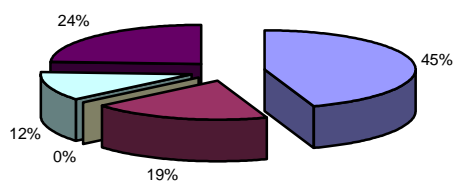


Bischoffen (Landkreis Lahn-Dill)			
3.508	Einwohner	Verwaltung	
5	Ortsteile	20	Mitarbeiter zuzügl. 0 in Eigenbetrieben
36 km	Straßennetz	Einrichtungen in kommunaler Trägerschaft	
Eigenbetriebe für		1	Kindergarten mit 70 Plätzen
über Landkreis	Abfall	0	Jugendzentren 0 Seniorenheime
Zweckverband für	Abwasser	0	Stadthallen 5 Bürgerhäuser
Privatisierung		0	Freibäder 0 Hallenbäder
Eigengesellschaft für		0	Sporthallen 0 Sportplätze
		0	Museen 0 Theater

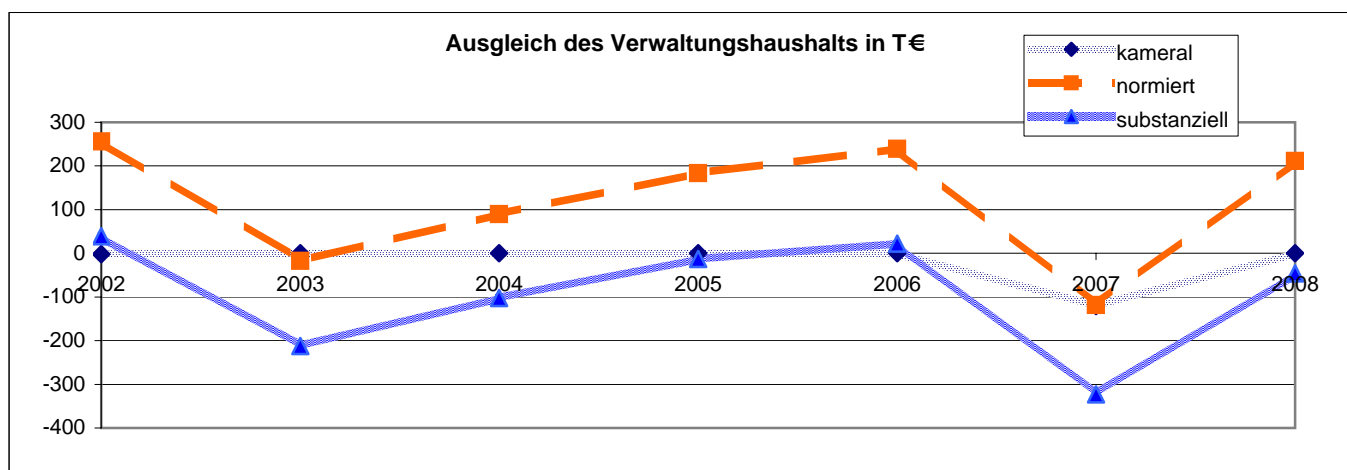
Einnahmen VWH 4.924.500 €

Ausgaben VWH 4.924.500 €



* Das Gesamtdefizit drückt die Lücke zwischen allen Einnahmen und allen Ausgaben des Gesamthaushalts aus. Dabei sind Kredite und Kassenkredite nicht berücksichtigt.
 ** Die Gesamtschulden sind die Schulden des Kernhaushalts, der Sondervermögen (Eigenbetriebe), Eigengesellschaften und Zweckverbände sowie die notwendigen Kassenkredite

Ausgleich des Verwaltungshaushalts		Rechnungsergebnisse							Planansätze		Summe
		sofern keine Dimension ausgewiesen, alle Angaben in T €									
Einwohner	Grupp.-Nr.	2002	2003	2004	2005	2006	2007	2008			
		3.730	3.459	3.467	3.470	3.458	3.534	3.508			
Einn. VWH	HG 0 bis HG 2	4.242	4.036	4.038	4.243	4.372	4.197	4.925		30.051	
Ausg. VWH	HG 4 bis HG 8	4.244	4.036	4.038	4.243	4.372	4.317	4.925		30.174	
Defizit kameral ¹		-2	0	0	0	0	-120	0		-122	
davon Altdefizit	892	0	0	0	0	0	0	0			
strukturelles Defizit ²		-2	0	0	0	0	-120	0			
Zuführung zum VMH	86	384	162	271	349	409	144	357		2.076	
Zuführung zum VWH	90	0	0	0	0	0	0	0		0	
Nettozuführung zum VMH		384	162	271	349	409	144	357		2.076	
ordentliche Tilgung	97 ohne 978	142	138	121	166	170	142	146			
Kreditbeschaffungskosten	990	0	60	60	0	0	0	0			
Pflichtzuführung zum VMH		142	198	181	166	170	142	146		1.146	
Zuführung hinreichend(+)/zu gering(-)		242	-36	90	183	239	2	211		931	
normiertes Defizit(-)/freie Spitze(+)³		256	-17	90	183	239	-119	211		843	
notw. freie Spitze zum Substanzerhalt		217	195	192	196	217	204	257			
substanzielles Defizit/Überschuss⁴		39	-213	-102	-13	22	-323	-46		-635	
Finanzierungssaldo⁵											
Einn.VWH	HG 0 bis HG 2	4.242	4.036	4.038	4.243	4.372	4.197	4.925		30.051	
+ Einn.VMH	HG 3	1.557	4.636	3.591	759	882	729	1.012		13.166	
./. Rücklagenentnahme	31	50	576	311	164	0	114	0		1.214	
./. Kreditaufnahme	37	400	2.803	1.300	0	123	170	135		4.931	
Einnahmen		5.348	5.293	6.018	4.838	5.131	4.642	5.801		37.073	
Ausg. VWH	HG 4 bis HG 8	4.244	4.036	4.038	4.243	4.372	4.317	4.925		30.174	
+ Ausg. VMH	HG 9	1.610	4.214	3.591	759	882	729	1.012		12.796	
./. Rücklagenzuführung	91	225	29	173	52	270	87	63		899	
./. Deckung v. Fehlbeträgen	892 u.992	0	0	0	0	0	0	0		0	
./. Kredittilgung	97	696	2.795	1.608	166	293	142	146		5.846	
Ausgaben		4.933	5.425	5.847	4.783	4.692	4.817	5.727		36.224	
Finanzierungssaldo		415	-132	171	55	440	-175	75		848	



¹ Die Deckungslücke im VWH wird durch das kamerale Defizit ausgedrückt. Ein Defizit ist ein erster Indikator für den nicht erreichten Haushaltsausgleich.

² Werden von diesem kameralem Defizit die im Etat veranschlagten Altdefizite subtrahiert, erhält man das jahresbezogene oder strukturelle Defizit.

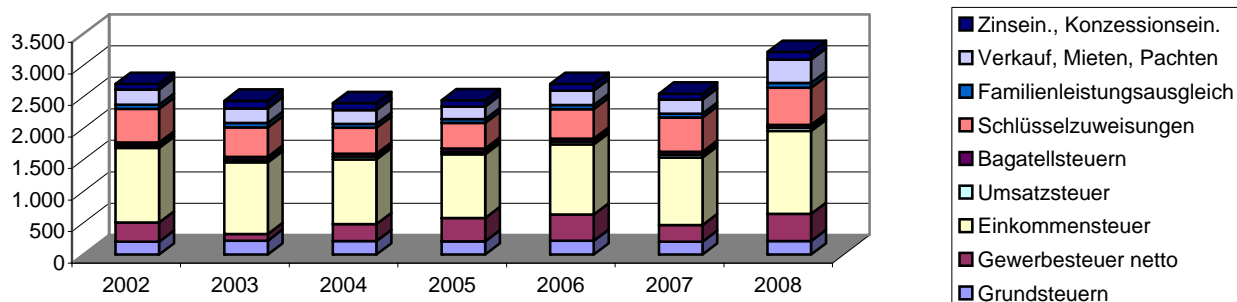
³ Das normierte Defizit berücksichtigt zusätzlich die Zuführungen an den Vermögenshaushalt. Sollte die Pflichtzuführung nicht erreicht werden, wird diese Differenz dem Defizit hinzugerechnet. Ist die Zuführung höher als die Pflichtzuführung, entspricht dieser Wert der so genannten freien Spitze.

⁴ Das substanzielle Defizit berücksichtigt zusätzlich, dass ein bestimmter Anteil der freien Spitze jährlich zum Substanzerhalt eingesetzt werden muss. Dieser Betrag wird auf 8 Prozent der allgemeinen Deckungsmittel (vgl. Fußnote 7) festgesetzt. Der verbleibende Überschuss signalisiert eine solide Finanzwirtschaft.

⁵ Der Finanzierungssaldo drückt die jahresbezogene Finanzierung des Gesamthaushalts aus. Aus diesem Grund werden jahresfremde Zahlungen herausgerechnet.

Einnahmen Verwaltungshaushalt		Rechnungsergebnisse					Planansätze		Durchschnitt
Grupp.-Nr.	2002	2003	2004	2005	2006	2007	2008		
Einwohner	3.730	3.459	3.467	3.470	3.458	3.534	3.508		
VWH gesamt	HG 0 bis HG 2	4.242	4.036	4.038	4.243	4.372	4.197	4.925	4.293
jährl. Veränderung			-4,9%	0,0%	5,1%	3,1%	-4,0%	17,3%	
Steuereinnahmen		1.892	1.710	1.720	1.814	1.919	1.717	2.207	1.854
Anteil an Einnahmen VWH		44,6%	42,4%	42,6%	42,8%	43,9%	40,9%	44,8%	43,1%
jährl. Veränderung			-9,6%	0,6%	5,4%	5,8%	-10,6%	28,6%	
pro Kopf		507 €	494 €	496 €	523 €	555 €	486 €	629 €	527 €
Grundsteuer A	000	16	14	16	14	9	11	13	13
Anteil an Steuereinnahmen		0,8%	0,8%	0,9%	0,8%	0,5%	0,6%	0,6%	0,7%
Grundsteuer A Hebesatz		220	220	220	220	220	220	220	
Grundsteuer B	001	187	207	200	197	209	193	200	199
Anteil an Steuereinnahmen		9,9%	12,1%	11,6%	10,8%	10,9%	11,2%	9,1%	10,8%
Grundsteuer B Hebesatz		240	240	240	240	240	240	240	
Gewerbsteuer brutto	003	417	264	389	504	496	350	580	429
Anteil an Steuereinnahmen		22,0%	15,4%	22,6%	27,8%	25,8%	20,4%	26,3%	22,9%
Anteil an Einnahmen VWH		9,8%	6,5%	9,6%	11,9%	11,3%	8,3%	11,8%	9,9%
jährl. Veränderung			-36,6%	47,5%	29,5%	-1,7%	-29,4%	65,7%	
Gewerbsteuer Hebesatz		315	315	315	315	315	315	315	
Gewerbsteuer netto	003./810	305	106	268	370	416	265	431	309
jährl. Veränderung			-65,2%	152,6%	38,3%	12,3%	-36,3%	62,7%	
pro Kopf		82 €	31 €	77 €	107 €	120 €	75 €	123 €	88 €
Einkommensteuer	010	1.184	1.137	1.028	1.010	1.114	1.072	1.317	1.123
Anteil an Steuereinnahmen		62,6%	66,5%	59,8%	55,7%	58,0%	62,5%	59,7%	60,7%
Umsatzsteuer	012	41	41	41	42	44	43	49	43
Anteil an Steuereinnahmen		2,2%	2,4%	2,4%	2,3%	2,3%	2,5%	2,2%	2,3%
Bagatellsteuern⁶	02 bis 03	47	46	46	47	48	48	48	47
Anteil an Steuereinnahmen		2,5%	2,7%	2,7%	2,6%	2,5%	2,8%	2,2%	2,6%
Schlüsselzuweisungen	04	533	467	412	409	469	544	588	489
Anteil an Einnahmen VWH		12,6%	11,6%	10,2%	9,6%	10,7%	13,0%	11,9%	11,4%
jährl. Veränderung			-12,3%	-11,8%	-0,7%	14,8%	15,9%	8,1%	
Familienleistungsausgleich	091	67	70	62	61	62	61	75	65
Anteil an Einnahmen VWH		1,6%	1,7%	1,5%	1,4%	1,4%	1,5%	1,5%	1,5%
Steuern, allg. Zuweisung	HG 0	2.491	2.247	2.194	2.284	2.450	2.321	2.871	2.408
Anteil an Einnahmen VWH		58,7%	55,7%	54,3%	53,8%	56,0%	55,3%	58,3%	56,0%
jährl. Veränderung			-9,8%	-2,3%	4,1%	7,3%	-5,3%	23,7%	
Verkauf, Mieten, Pachten	13 bis 15	239	230	218	200	229	223	373	245
Zinseinnahmen, Gewinnant.	20 bis 22	88	122	111	99	108	93	120	106
Gewerbsteuerumlage	810	112	158	122	134	80	85	149	120
Allgemeine Deckungsmittel⁷		2.707	2.441	2.401	2.449	2.708	2.553	3.214	2.639
pro Kopf		726 €	706 €	693 €	706 €	783 €	722 €	916 €	750 €
Gebühren	10 bis 12	939	920	995	997	958	967	946	960
pro Kopf		252 €	266 €	287 €	287 €	277 €	274 €	270 €	273 €

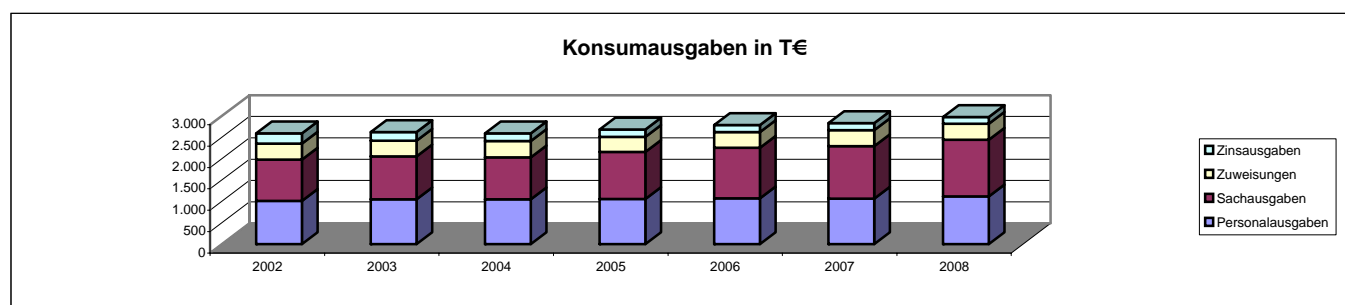
Allgemeine Deckungsmittel in T€



⁶ Unter den Begriff Bagatellsteuern fällt eine Vielzahl von kommunalen Steuerarten. So z.B. die Vergnügungsteuer, die Hundesteuer, die Getränkesteuer, die Gaststättenenerlaubnissteuer sowie die Zweitwohnungsteuer.

⁷ Allgemeine Deckungsmittel sind alle Einnahmen des Verwaltungshaushalt, die nicht zweckgebunden vereinnahmt werden. Zu ihnen zählen Steuereinnahmen abzüglich Gewerbesteuerumlage, Zinseinnahmen, Mieten und Pachten.

Ausgaben Verwaltungshaushalt		Rechnungsergebnisse					Planansätze		Durchschnitt
		Sofern keine Dimension ausgewiesen, alle Angaben in T €							
	Grupp.-Nr.	2002	2003	2004	2005	2006	2007	2008	
Einwohner		3.730	3.459	3.467	3.470	3.458	3.534	3.508	
VWH gesamt	HG 4 bis HG 8	4.244	4.036	4.038	4.243	4.372	4.317	4.925	4.311
jährl. Veränderung			-4,9%	0,0%	5,1%	3,1%	-1,3%	14,1%	
Personalausgaben	HG 4	1.010	1.045	1.045	1.053	1.068	1.061	1.116	1.057
Anteil an Ausgaben VWH		23,8%	25,9%	25,9%	24,8%	24,4%	24,6%	22,7%	24,6%
jährl. Veränderung			3,4%	0,0%	0,8%	1,4%	-0,7%	5,2%	
pro Kopf		271 €	302 €	301 €	303 €	309 €	300 €	318 €	301 €
Personalbestand Kernhaushalt		20,00	20,00	20,00	20,00	20,00	20,00	20,00	
Personalkosten Eigenbetriebe		7	12	13	10	8	9	9	
Personalbestand Eigenbetriebe		0,00	0,00	0,00	0,00	0,00	0,00	0,00	
Personalausgaben inkl. Eigenbetriebe		1.017	1.057	1.057	1.063	1.076	1.070	1.125	1.066
pro Kopf		273 €	306 €	305 €	306 €	311 €	303 €	321 €	303 €
Gesamtpersonal (Kernhaushalt und EB)		20,00	20,00	20,00	20,00	20,00	20,00	20,00	
Personalintensität⁸		186,50	172,95	173,35	173,50	172,90	176,70	175,40	
Sachausgaben	HG 5 bis HG 6	962	1.003	982	1.104	1.184	1.232	1.327	1.113
Anteil an Ausgaben VWH		22,7%	24,9%	24,3%	26,0%	27,1%	28,5%	26,9%	25,8%
jährl. Veränderung			4,2%	-2,1%	12,4%	7,3%	4,1%	7,7%	
Zuweisungen	HG 7	377	367	384	353	366	369	376	370
Anteil an Ausgaben VWH		8,9%	9,1%	9,5%	8,3%	8,4%	8,6%	7,6%	8,6%
jährl. Veränderung			-2,5%	4,6%	-8,2%	3,8%	0,8%	1,7%	
davon Sozialhilfe	73 bis 79	0	0	0	0	0	0	0	0
Zinsausgaben⁹	80	242	204	182	174	168	171	154	185
Anteil an Ausgaben VWH		5,7%	5,1%	4,5%	4,1%	3,8%	3,9%	3,1%	4,3%
jährl. Veränderung			-15,5%	-11,1%	-4,2%	-3,4%	1,4%	-9,6%	
Konsumausgaben¹⁰		2.591	2.620	2.592	2.683	2.786	2.833	2.972	2.725
Anteil an Ausgaben VWH		61,1%	64,9%	64,2%	63,2%	63,7%	65,6%	60,4%	63,3%
pro Kopf		695 €	757 €	748 €	773 €	806 €	802 €	847 €	775 €
GwSt-Umlage	810	112	158	122	134	80	85	149	120
Anteil an Ausgaben VWH		2,6%	3,9%	3,0%	3,2%	1,8%	2,0%	3,0%	2,8%
jährl. Veränderung			41,2%	-23,1%	10,2%	-40,5%	6,6%	75,1%	
Umlage an Gemeinden¹¹	83	1.156	1.095	1.053	1.075	1.095	1.255	1.445	1.168
Anteil an Ausgaben VWH		27,2%	27,1%	26,1%	25,3%	25,0%	29,1%	29,3%	27,0%
jährl. Veränderung			-5,3%	-3,8%	2,1%	1,8%	14,6%	15,1%	
Umlage gesamt		1.268	1.253	1.175	1.209	1.175	1.340	1.594	
Anteil an Ausgaben VWH		29,9%	31,0%	29,1%	28,5%	26,9%	31,0%	32,4%	29,8%
pro Kopf		340 €	362 €	339 €	349 €	340 €	379 €	454 €	366 €
Kreis- inkl. Schulumlagehebesatz		53	53	53	55,75	55,75	55,87	57,61	54,85
ber. Ausg. VWH¹²		3.495	3.499	3.390	3.449	3.519	3.729	4.123	3.601
Steuern, allg. Zuw. (netto)	HG 0 ./ . 810	2.379	2.089	2.072	2.150	2.371	2.236	2.722	2.288
Steuerdeckungsquote¹³		68,08%	59,69%	61,14%	62,33%	67,36%	59,97%	66,01%	63,51%
jährl. Veränderung			-12,3%	2,4%	1,9%	8,1%	-11,0%	10,1%	



⁸ Die Personalintensität ist die Relation zwischen Einwohner- und Beschäftigtenzahl. Ein hoher Wert bedeutet, dass rechnerisch jeder Bedienstete für eine große Zahl von Einwohnern tätig werden muss.

⁹ Hierin sind auch die Zinsausgaben für innere Darlehen erfasst.

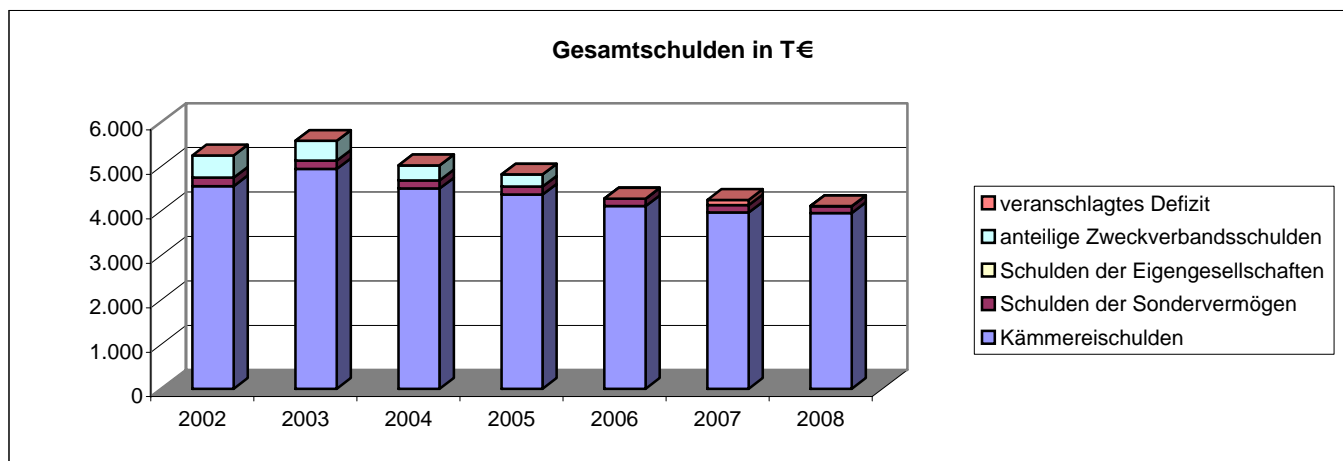
¹⁰ Durch die kombinierte Kennziffer Konsumausgaben kann z.B. dargestellt werden, ob die durch Auslagerung erreichte Senkung der Personalausgaben tatsächlich zu geringeren Ausgaben geführt hat oder ob aufgrund höherer Zuschüsse lediglich eine Ausgabenverlagerung stattfand.

¹¹ Hierunter fällt vor allem die Kreisumlage.

¹² HG 4 bis HG 8 minus Grupp.-Nr. 679, minus Grupp.-Nr. 68, minus Grupp.-Nr. 86, minus Grupp.-Nr. 892

¹³ Die Steuerdeckungsquote drückt aus, welcher Anteil der bereinigten Ausgaben des VWH durch die Nettosteuererinnahmen finanziert werden können.

Vermögenshaushalt		Rechnungsergebnisse					Planansätze		Summe
		Sofern keine Dimension ausgewiesen, alle Angaben in T €							
	Grupp.-Nr.	2002	2003	2004	2005	2006	2007	2008	
Einwohner		3.730	3.459	3.467	3.470	3.458	3.534	3.508	
Gesamtausgaben	9	1.610	4.214	3.591	759	882	729	1.012	12.796
Kreditaufnahme	37	400	2.803	1.300	0	123	170	135	4.931
Tilgung von Krediten	97	696	2.795	1.608	166	293	142	146	5.846
Differenz¹⁴		-296	8	-308	-166	-170	28	-12	-916
Rücklagenentnahme	31	50	576	311	164	0	114	0	1.214
Zuführung zu Rücklage	91	225	29	173	52	270	87	63	899
Differenz		-175	547	138	111	-270	27	-63	315
Bestand allg. Rücklage		141	510	371	250	381	423	484	
Pflichtbestand¹⁵		81	83	83	82	82	84	86	
Differenz¹⁶		60	427	288	168	299	339	398	
Freie Spitze¹⁷		256	-17	90	183	239	-119	211	843
Gesamtschulden		5.244	5.574	5.023	4.816	4.274	4.245	4.106	
jährl. Veränderung			6,3%	-9,9%	-4,1%	-11,3%	-0,7%	-3,3%	
pro Kopf		1.406 €	1.611 €	1.449 €	1.388 €	1.236 €	1.201 €	1.170 €	
Schulden des Kernhaushalts		4.554	4.938	4.501	4.365	4.103	3.961	3.949	
Schulden der Sondervermögen		191	189	184	178	171	164	157	
Schulden der Eigengesellschaften		0	0	0	0	0	0	0	
anteilige Zweckverbandsschulden		497	447	338	274	0	0	0	
Schulden-Steuer-Quote¹⁸		2,4	2,9	2,6	2,4	2,1	2,3	1,8	
rechn. Kreditlaufzeit Kernhaushalt¹⁹		32,0	35,8	37,3	26,2	24,1	27,9	27,0	
veranschlagtes Defizit²⁰		2	0	0	0	0	120	0	



Abkürzungsverzeichnis				
allg.	allgemeine		jährl.	jährliche
Ausg.	Ausgaben		Konzessionsein.	Konzessionseinnahmen
EB	Eigenbetrieb		rechn.	rechnerische
Einn.	Einnahmen		sächl. Verw.	sächlicher Verwaltungs- und Betriebsaufwand
GemHVO	Gemeindehaushaltsverordnung		Schlüsselzuwsg.	Schlüsselzuweisungen
Gewinnant.	Gewinnanteile		T €	Tausend Euro
Grupp.-Nr.	Gruppierungsnummer		VMH	Vermögenshaushalt
GwSt-Umlage	Gewerbesteuerumlage		VWH	Verwaltungshaushalt
HG	Hauptgruppe		zuzügl.	zuzüglich
inkl.	inklusive			

¹⁴ Ein positiver Wert drückt z.B. eine Nettoneuverschuldung aus.

¹⁵ Der Pflichtbestand muss gemäß GemHVO zwei Prozent der durchschnittlichen Ausgaben des Verwaltungshaushalts der letzten drei Jahre betragen.

¹⁶ Eine negative Differenz bedeutet ein erstes Warnsignal, da der gesetzl. vorgeschriebene Bestand nicht mehr erreicht wird.

¹⁷ Eine positive freie Spitze zeigt auf, in welchem Umfang noch Investitionen aus eigenen Mitteln finanziert werden könnten. Die Kennziffer errechnet sich, indem von der Nettozuführung zum Vermögenshaushalt die ordentliche Tilgung und die Kreditbeschaffungskosten abgezogen werden.

¹⁸ Diese Kennziffer drückt aus, wieviel mal das gesamte Steueraufkommen eingesetzt werden müsste, um alle Schulden im Kernhaushalt zu tilgen.

¹⁹ Diese Kennziffer drückt aus, wieviel Jahre bei ordentlicher Tilgung nötig wären, um die Kredite des Kernhaushalts zurückzuzahlen.

²⁰ Das veranschlagte Defizit im Verwaltungshaushalt spiegelt die notwendige Aufnahme kurzfristiger Kredite (Kassenkredite) wider. Das Defizit ist Bestandteil der Gesamtverschuldung.