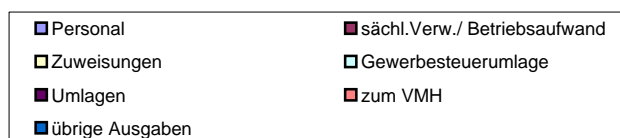
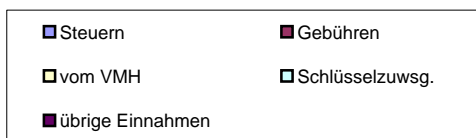
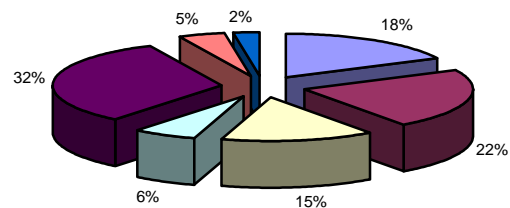
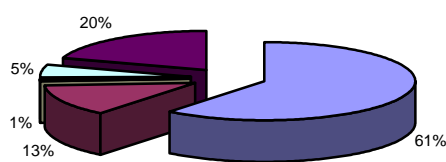


Biedenkopf (Landkreis Marburg-Biedenkopf)			
13.562	Einwohner	<b>Verwaltung</b>	
9	Ortsteile	80	Mitarbeiter zuzügl. 0 in Eigenbetrieben
145 km	Straßennetz	<b>Einrichtungen in kommunaler Trägerschaft</b>	
Eigenbetriebe für		0	Kindergärten mit 0 Plätzen
über Landkreis		0	Jugendzentren 0 Seniorenheime
Zweckverband für	Abfall	1	Stadthalle 6 Bürgerhäuser
Privatisierung		1	Freibad 1 Hallenbad
Eigengesellschaft für	Wasser	1	Sporthalle 1 Sportplatz
		0	Museen 0 Theater

### Einnahmen VWH 22.210.555 €

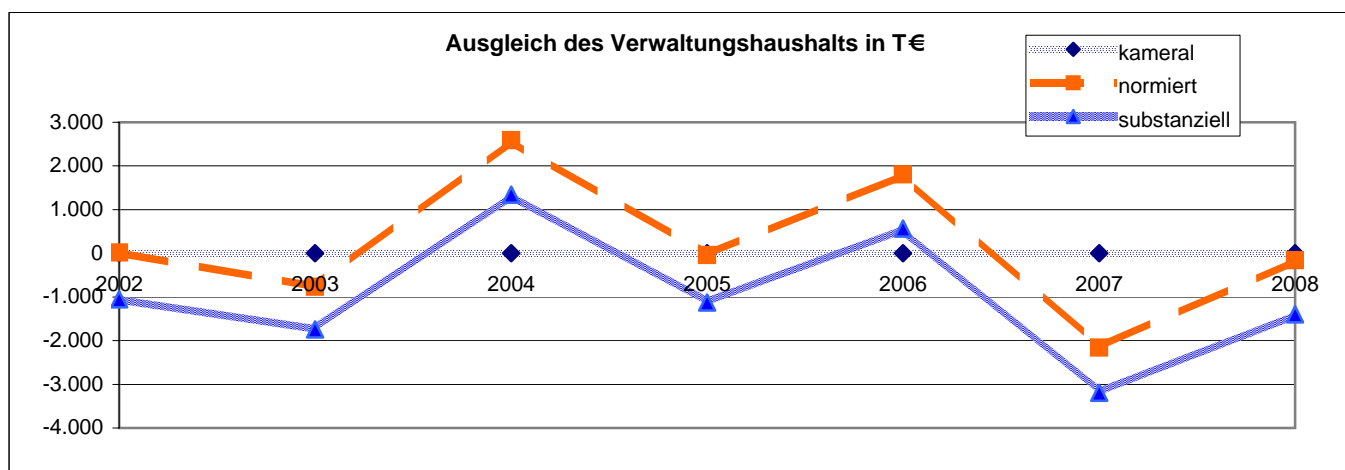
### Ausgaben VWH 22.210.555 €



\* Das Gesamtdefizit drückt die Lücke zwischen allen Einnahmen und allen Ausgaben des Gesamthaushalts aus. Dabei sind Kredite und Kassenkredite nicht berücksichtigt.

\*\* Die Gesamtschulden sind die Schulden des Kernhaushalts, der Sondervermögen (Eigenbetriebe), Eigengesellschaften und Zweckverbände sowie die notwendigen Kassenkredite

Ausgleich des Verwaltungshaushalts		Rechnungsergebnisse							Planansätze		Summe
		sofern keine Dimension ausgewiesen, alle Angaben in T €									
Einwohner	Grupp.-Nr.	2002	2003	2004	2005	2006	2007	2008			
		13.875	13.824	13.762	13.766	13.599	13.562	13.562			
Einn. VWH	HG 0 bis HG 2	20.392	20.713	23.444	21.916	23.641	21.916	22.211		154.231	
Ausg. VWH	HG 4 bis HG 8	20.392	20.713	23.444	21.916	23.641	21.916	22.211		154.231	
<b>Defizit kameral <sup>1</sup></b>		0	0	0	0	0	0	0		0	
davon Altdefizit	892	0	0	0	0	0	0	0			
<b>strukturelles Defizit <sup>2</sup></b>		0	0	0	0	0	0	0			
Zuführung zum VMH	86	780	876	3.491	1.158	2.994	1.020	1.013		11.330	
Zuführung zum VWH	90	0	776	0	240	111	2.168	169		3.463	
Nettozuführung zum VMH		780	100	3.491	919	2.884	-1.148	844		7.868	
ordentliche Tilgung	97 ohne 978	750	862	900	958	1.080	1.012	1.005			
Kreditbeschaffungskosten	990	15	8	0	0	0	0	0			
Pflichtzuführung zum VMH		766	870	900	958	1.080	1.012	1.005		6.590	
Zuführung hinreichend(+)/zu gering(-)		14	-770	2.590	-40	1.804	-2.160	-161		1.278	
<b>normiertes Defizit(-)/freie Spitze(+)<sup>3</sup></b>		14	-770	2.590	-40	1.804	-2.160	-161		1.278	
notw. freie Spitze zum Substanzerhalt		1.068	972	1.247	1.089	1.238	1.032	1.237			
<b>substanzielles Defizit/Überschuss<sup>4</sup></b>		-1.054	-1.741	1.344	-1.129	566	-3.192	-1.398		-6.605	
<b>Finanzierungssaldo<sup>5</sup></b>											
Einn.VWH	HG 0 bis HG 2	20.392	20.713	23.444	21.916	23.641	21.916	22.211		154.231	
+ Einn.VMH	HG 3	3.594	5.030	5.924	5.322	5.243	10.402	4.830		40.344	
./. Rücklagenentnahme	31	1.343	0	0	989	813	104	2.910		6.158	
./. Kreditaufnahme	37	753	2.653	2.214	2.311	-197	727	230		8.691	
Einnahmen		21.889	23.090	27.154	23.937	28.268	31.487	23.900		179.726	
Ausg. VWH	HG 4 bis HG 8	20.392	20.713	23.444	21.916	23.641	21.916	22.211		154.231	
+ Ausg. VMH	HG 9	3.594	5.030	5.924	5.322	5.243	10.402	4.830		40.344	
./. Rücklagenzuführung	91	5	545	2.149	200	8	2.793	8		5.707	
./. Deckung v. Fehlbeträgen	892 u.992	0	0	0	0	0	0	0		0	
./. Kredittilgung	97	750	862	1.561	1.470	2.682	1.949	1.005		10.279	
Ausgaben		23.230	24.336	25.659	25.568	26.193	27.576	26.028		178.589	
<b>Finanzierungssaldo</b>		-1.341	-1.247	1.496	-1.631	2.075	3.911	-2.127		1.136	



<sup>1</sup> Die Deckungslücke im VWH wird durch das kamerale Defizit ausgedrückt. Ein Defizit ist ein erster Indikator für den nicht erreichten Haushaltsausgleich.

<sup>2</sup> Werden von diesem kameralem Defizit die im Etat veranschlagten Altdefizite subtrahiert, erhält man das jahresbezogene oder strukturelle Defizit.

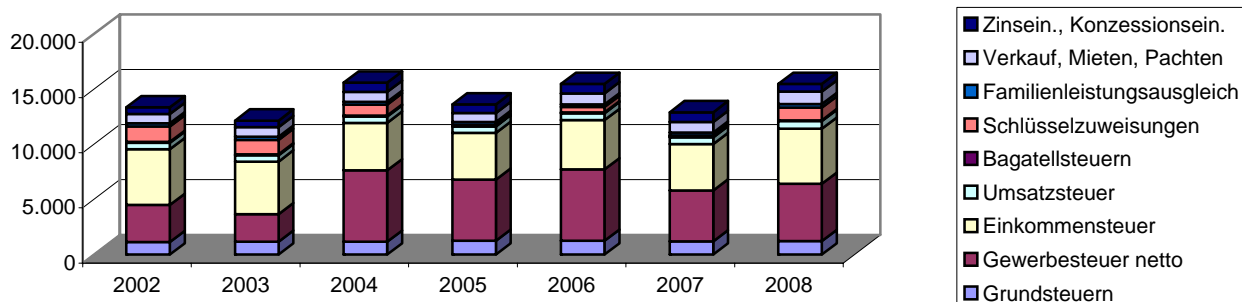
<sup>3</sup> Das normierte Defizit berücksichtigt zusätzlich die Zuführungen an den Vermögenshaushalt. Sollte die Pflichtzuführung nicht erreicht werden, wird diese Differenz dem Defizit hinzugerechnet. Ist die Zuführung höher als die Pflichtzuführung, entspricht dieser Wert der so genannten freien Spitze.

<sup>4</sup> Das substanzielle Defizit berücksichtigt zusätzlich, dass ein bestimmter Anteil der freien Spitze jährlich zum Substanzerhalt eingesetzt werden muss. Dieser Betrag wird auf 8 Prozent der allgemeinen Deckungsmittel (vgl. Fußnote 7) festgesetzt. Der verbleibende Überschuss signalisiert eine solide Finanzwirtschaft.

<sup>5</sup> Der Finanzierungssaldo drückt die jahresbezogene Finanzierung des Gesamthaushalts aus. Aus diesem Grund werden jahresfremde Zahlungen herausgerechnet.

Einnahmen Verwaltungshaushalt		Rechnungsergebnisse						Planansätze		Durchschnitt
sofern keine Dimension ausgewiesen, alle Angaben in T €										
Einwohner	Grupp.-Nr.	2002	2003	2004	2005	2006	2007	2008		
VWH gesamt	HG 0 bis HG 2	20.392	20.713	23.444	21.916	23.641	21.916	22.211	22.033	
jährl. Veränderung			1,6%	13,2%	-6,5%	7,9%	-7,3%	1,3%		
<b>Steuereinnahmen</b>		11.838	11.132	14.986	13.492	14.684	12.090	13.497	13.103	
Anteil an Einnahmen VWH		58,1%	53,7%	63,9%	61,6%	62,1%	55,2%	60,8%	59,3%	
jährl. Veränderung			-6,0%	34,6%	-10,0%	8,8%	-17,7%	11,6%		
pro Kopf		853 €	805 €	1.089 €	980 €	1.080 €	891 €	995 €	956 €	
<b>Grundsteuer A</b>	000	28	28	28	19	35	20	25	26	
Anteil an Steuereinnahmen		0,2%	0,3%	0,2%	0,1%	0,2%	0,2%	0,2%	0,2%	
Grundsteuer A Hebesatz		270	270	270	270	270	270	270		
<b>Grundsteuer B</b>	001	1.113	1.128	1.147	1.224	1.222	1.180	1.200	1.173	
Anteil an Steuereinnahmen		9,4%	10,1%	7,7%	9,1%	8,3%	9,8%	8,9%	9,0%	
Grundsteuer B Hebesatz		270	270	270	270	270	270	270		
<b>Gewerbsteuer brutto</b>	003	4.971	4.557	8.860	7.386	8.262	6.000	6.500	6.648	
Anteil an Steuereinnahmen		42,0%	40,9%	59,1%	54,7%	56,3%	49,6%	48,2%	50,1%	
Anteil an Einnahmen VWH		24,4%	22,0%	37,8%	33,7%	34,9%	27,4%	29,3%	29,9%	
jährl. Veränderung			-8,3%	94,4%	-16,6%	11,9%	-27,4%	8,3%		
Gewerbsteuer Hebesatz		320	320	320	320	320	320	320		
<b>Gewerbsteuer netto</b>	003./810	3.356	2.502	6.460	5.562	6.464	4.613	5.180	4.876	
jährl. Veränderung			-25,4%	158,2%	-13,9%	16,2%	-28,6%	12,3%		
pro Kopf		242 €	181 €	469 €	404 €	475 €	340 €	382 €	356 €	
<b>Einkommensteuer</b>	010	5.066	4.773	4.309	4.233	4.484	4.200	5.000	4.581	
Anteil an Steuereinnahmen		42,8%	42,9%	28,8%	31,4%	30,5%	34,7%	37,0%	35,4%	
<b>Umsatzsteuer</b>	012	575	573	574	585	612	620	700	606	
Anteil an Steuereinnahmen		4,9%	5,1%	3,8%	4,3%	4,2%	5,1%	5,2%	4,7%	
<b>Bagatellsteuern<sup>6</sup></b>	02 bis 03	85	72	67	45	70	70	72	69	
Anteil an Steuereinnahmen		0,7%	0,6%	0,4%	0,3%	0,5%	0,6%	0,5%	0,5%	
<b>Schlüsselzuweisungen</b>	04	1.385	1.310	1.012	97	486	96	1.144	790	
Anteil an Einnahmen VWH		6,8%	6,3%	4,3%	0,4%	2,1%	0,4%	5,1%	3,6%	
jährl. Veränderung			-5,4%	-22,7%	-90,4%	402,6%	-80,3%	1092,5%		
<b>Familienleistungsausgleich</b>	091	287	293	260	255	248	270	320	276	
Anteil an Einnahmen VWH		1,4%	1,4%	1,1%	1,2%	1,0%	1,2%	1,4%	1,3%	
<b>Steuern, allg. Zuweisung</b>	HG 0	13.510	12.735	16.259	13.844	15.418	12.456	14.961	14.169	
Anteil an Einnahmen VWH		66,3%	61,5%	69,4%	63,2%	65,2%	56,8%	67,4%	64,2%	
jährl. Veränderung			-5,7%	27,7%	-14,8%	11,4%	-19,2%	20,1%		
<b>Verkauf, Mieten, Pachten</b>	13 bis 15	841	861	896	806	997	952	1.128	926	
Zinseinnahmen, Gewinnant.	20 bis 22	608	606	832	785	859	883	697	753	
Gewerbsteuerumlage	810	1.616	2.056	2.400	1.824	1.798	1.388	1.320	1.772	
<b>Allgemeine Deckungsmittel<sup>7</sup></b>		13.344	12.146	15.586	13.611	15.476	12.903	15.466	14.076	
pro Kopf		962 €	879 €	1.133 €	989 €	1.138 €	951 €	1.140 €	1.027 €	
<b>Gebühren</b>	10 bis 12	2.451	2.675	2.478	2.992	2.782	2.836	2.943	2.737	
pro Kopf		177 €	193 €	180 €	217 €	205 €	209 €	217 €	200 €	

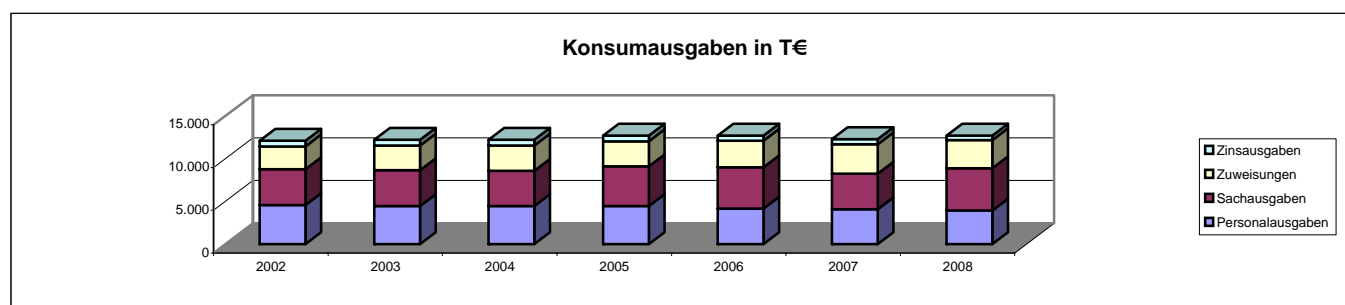
Allgemeine Deckungsmittel in T €



<sup>6</sup> Unter den Begriff Bagatellsteuern fällt eine Vielzahl von kommunalen Steuerarten. So z.B. die Vergnügungsteuer, die Hundesteuer, die Getränkesteuer, die Gaststätten-erlaubnissteuer sowie die Zweitwohnungsteuer.

<sup>7</sup> Allgemeine Deckungsmittel sind alle Einnahmen des Verwaltungshaushalt, die nicht zweckgebunden vereinnahmt werden. Zu ihnen zählen Steuereinnahmen abzüglich Gewerbesteuerumlage, Zinseinnahmen, Mieten und Pachten.

Ausgaben Verwaltungshaushalt		Rechnungsergebnisse						Planansätze		Durchschnitt
		Sofern keine Dimension ausgewiesen, alle Angaben in T €								
	Grupp.-Nr.	2002	2003	2004	2005	2006	2007	2008		
Einwohner		13.875	13.824	13.762	13.766	13.599	13.562	13.562		
<b>VWH gesamt</b>	HG 4 bis HG 8	20.392	20.713	23.444	21.916	23.641	21.916	22.211	22.033	
jährl. Veränderung			1,6%	13,2%	-6,5%	7,9%	-7,3%	1,3%		
<b>Personalausgaben</b>	HG 4	4.550	4.439	4.454	4.434	4.162	4.082	3.931	4.293	
Anteil an Ausgaben VWH		22,3%	21,4%	19,0%	20,2%	17,6%	18,6%	17,7%	19,6%	
jährl. Veränderung			-2,4%	0,3%	-0,5%	-6,1%	-1,9%	-3,7%		
pro Kopf		328 €	321 €	324 €	322 €	306 €	301 €	290 €	313 €	
Personalbestand Kernhaushalt		101,00	98,40	93,60	93,10	75,90	83,00	79,60		
<b>Personalkosten Eigenbetriebe</b>		0	0	0	0	0	0	0		
Personalbestand Eigenbetriebe		0,00	0,00	0,00	0,00	0,00	0,00	0,00		
<b>Personalausgaben inkl. Eigenbetriebe</b>		4.550	4.439	4.454	4.434	4.162	4.082	3.931	4.293	
pro Kopf		328 €	321 €	324 €	322 €	306 €	301 €	290 €	313 €	
Gesamtpersonal (Kernhaushalt und EB)		101,00	98,40	93,60	93,10	75,90	83,00	79,60		
<b>Personalintensität<sup>8</sup></b>		137,38	140,49	147,03	147,86	179,17	163,40	170,38		
<b>Sachausgaben</b>	HG 5 bis HG 6	4.198	4.188	4.112	4.669	4.819	4.151	4.939	4.439	
Anteil an Ausgaben VWH		20,6%	20,2%	17,5%	21,3%	20,4%	18,9%	22,2%	20,2%	
jährl. Veränderung			-0,2%	-1,8%	13,6%	3,2%	-13,8%	19,0%		
<b>Zuweisungen</b>	HG 7	2.686	2.887	2.959	2.929	3.092	3.451	3.292	3.042	
Anteil an Ausgaben VWH		13,2%	13,9%	12,6%	13,4%	13,1%	15,7%	14,8%	13,8%	
jährl. Veränderung			7,5%	2,5%	-1,0%	5,5%	11,6%	-4,6%		
davon Sozialhilfe	73 bis 79	0	0	0	0	0	0	0	0	
<b>Zinsausgaben<sup>9</sup></b>	80	647	688	677	655	634	583	527	630	
Anteil an Ausgaben VWH		3,2%	3,3%	2,9%	3,0%	2,7%	2,7%	2,4%	2,9%	
jährl. Veränderung			6,4%	-1,6%	-3,3%	-3,2%	-8,0%	-9,6%		
<b>Konsumausgaben<sup>10</sup></b>		12.080	12.201	12.202	12.687	12.706	12.268	12.688	12.405	
Anteil an Ausgaben VWH		59,2%	58,9%	52,0%	57,9%	53,7%	56,0%	57,1%	56,4%	
pro Kopf		871 €	883 €	887 €	922 €	934 €	905 €	936 €	905 €	
<b>GwSt-Umlage</b>	810	1.616	2.056	2.400	1.824	1.798	1.388	1.320	1.772	
Anteil an Ausgaben VWH		7,9%	9,9%	10,2%	8,3%	7,6%	6,3%	5,9%	8,0%	
jährl. Veränderung			27,2%	16,8%	-24,0%	-1,4%	-22,9%	-4,8%		
<b>Umlage an Gemeinden<sup>11</sup></b>	83	5.916	5.565	5.329	6.234	5.926	7.132	7.184	6.184	
Anteil an Ausgaben VWH		29,0%	26,9%	22,7%	28,4%	25,1%	32,5%	32,3%	28,1%	
jährl. Veränderung			-5,9%	-4,2%	17,0%	-4,9%	20,4%	0,7%		
<b>Umlage gesamt</b>		7.532	7.620	7.729	8.058	7.724	8.520	8.505		
Anteil an Ausgaben VWH		36,9%	36,8%	33,0%	36,8%	32,7%	38,9%	38,3%	36,2%	
pro Kopf		543 €	551 €	562 €	585 €	568 €	628 €	627 €	581 €	
<b>Kreis- inkl. Schulumlagebesatz</b>		53,25	53,25	53,25	55	55	55	55	54,25	
<b>ber. Ausg. VWH<sup>12</sup></b>		17.916	18.102	18.219	18.817	18.646	19.320	19.645	18.666	
<b>Steuern, allg. Zuw. (netto)</b>	HG 0 ./ . 810	11.895	10.680	13.858	12.020	13.620	11.069	13.640	12.397	
<b>Steuerdeckungsquote<sup>13</sup></b>		66,39%	59,00%	76,06%	63,88%	73,04%	57,29%	69,43%	66,44%	
jährl. Veränderung			-11,1%	28,9%	-16,0%	14,3%	-21,6%	21,2%		



<sup>8</sup> Die Personalintensität ist die Relation zwischen Einwohner- und Beschäftigtenzahl. Ein hoher Wert bedeutet, dass rechnerisch jeder Bedienstete für eine große Zahl von Einwohnern tätig werden muss.

<sup>9</sup> Hierin sind auch die Zinsausgaben für innere Darlehen erfasst.

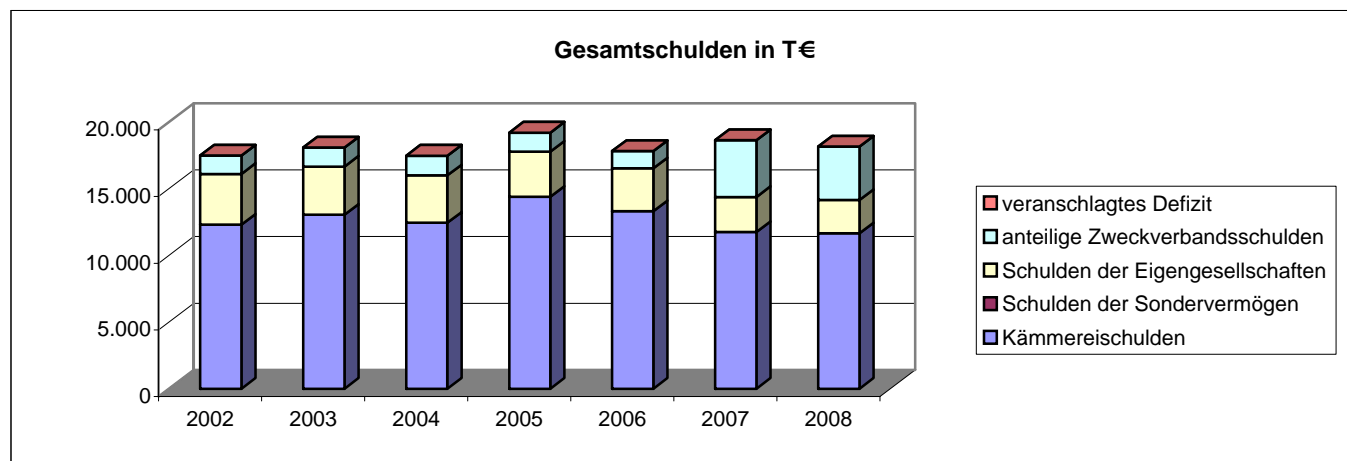
<sup>10</sup> Durch die kombinierte Kennziffer Konsumausgaben kann z.B. dargestellt werden, ob die durch Auslagerung erreichte Senkung der Personalausgaben tatsächlich zu geringeren Ausgaben geführt hat oder ob aufgrund höherer Zuschüsse lediglich eine Ausgabenverlagerung stattfand.

<sup>11</sup> Hierunter fällt vor allem die Kreisumlage.

<sup>12</sup> HG 4 bis HG 8 minus Grupp.-Nr. 679, minus Grupp.-Nr. 68, minus Grupp.-Nr. 86, minus Grupp.-Nr. 892

<sup>13</sup> Die Steuerdeckungsquote drückt aus, welcher Anteil der bereinigten Ausgaben des VWH durch die Nettosteuererinnahmen finanziert werden können.

Vermögenshaushalt		Rechnungsergebnisse					Planansätze		Summe
		Sofern keine Dimension ausgewiesen, alle Angaben in T €							
	Grupp.-Nr.	2002	2003	2004	2005	2006	2007	2008	
Einwohner		13.875	13.824	13.762	13.766	13.599	13.562	13.562	
<b>Gesamtausgaben</b>	9	3.594	5.030	5.924	5.322	5.243	10.402	4.830	40.344
<b>Kreditaufnahme</b>	37	753	2.653	2.214	2.311	-197	727	230	8.691
<b>Tilgung von Krediten</b>	97	750	862	1.561	1.470	2.682	1.949	1.005	10.279
<b>Differenz<sup>14</sup></b>		3	1.791	653	842	-2.880	-1.222	-775	-1.588
<b>Rücklagenentnahme</b>	31	1.343	0	0	989	813	104	2.910	6.158
<b>Zuführung zu Rücklage</b>	91	5	545	2.149	200	8	2.793	8	5.707
<b>Differenz</b>		1.338	-545	-2.149	789	804	-2.689	2.903	451
<b>Bestand allg. Rücklage</b>		1.082	1.621	3.761	2.772	2.070	4.000	1.090	
<b>Pflichtbestand<sup>15</sup></b>		378	400	408	430	440	460	450	
<b>Differenz<sup>16</sup></b>		703	1.221	3.353	2.341	1.629	3.540	640	
<b>Freie Spitze<sup>17</sup></b>		14	-770	2.590	-40	1.804	-2.160	-161	1.278
<b>Gesamtschulden</b>		17.479	18.080	17.465	19.191	17.815	18.619	18.146	
jährl. Veränderung			3,4%	-3,4%	9,9%	-7,2%	4,5%	-2,5%	
<b>pro Kopf</b>		1.260 €	1.308 €	1.269 €	1.394 €	1.310 €	1.373 €	1.338 €	
<b>Schulden des Kernhaushalts</b>		12.292	13.030	12.433	14.375	13.295	11.745	11.646	
<b>Schulden der Sondervermögen</b>		0	0	0	0	0	0	0	
<b>Schulden der Eigengesellschaften</b>		3.798	3.617	3.555	3.394	3.218	2.620	2.500	
<b>anteilige Zweckverbandsschulden</b>		1.389	1.432	1.477	1.423	1.302	4.254	4.000	
<b>Schulden-Steuer-Quote<sup>18</sup></b>		1,0	1,2	0,8	1,1	0,9	1,0	0,9	
<b>rechn. Kreditlaufzeit Kernhaushalt<sup>19</sup></b>		16,4	15,1	13,8	15,0	12,3	11,6	11,6	
<b>veranschlagtes Defizit<sup>20</sup></b>		0	0	0	0	0	0	0	



Abkürzungsverzeichnis			
allg.	allgemeine	jährl.	jährliche
Ausg.	Ausgaben	Konzessionsein.	Konzessionseinnahmen
EB	Eigenbetrieb	rechn.	rechnerische
Einn.	Einnahmen	sächl. Verw.	sächlicher Verwaltungs- und Betriebsaufwand
GemHVO	Gemeindehaushaltsverordnung	Schlüsselzuwsg.	Schlüsselzuweisungen
Gewinnant.	Gewinnanteile	T €	Tausend Euro
Grupp.-Nr.	Gruppierungsnummer	VMH	Vermögenshaushalt
GwSt-Umlage	Gewerbesteuerumlage	VWH	Verwaltungshaushalt
HG	Hauptgruppe	zuzügl.	zuzüglich
inkl.	inklusive		

<sup>14</sup> Ein positiver Wert drückt z.B. eine Nettoneuverschuldung aus.

<sup>15</sup> Der Pflichtbestand muss gemäß GemHVO zwei Prozent der durchschnittlichen Ausgaben des Verwaltungshaushalts der letzten drei Jahre betragen.

<sup>16</sup> Eine negative Differenz bedeutet ein erstes Warnsignal, da der gesetzl. vorgeschriebene Bestand nicht mehr erreicht wird.

<sup>17</sup> Eine positive freie Spitze zeigt auf, in welchem Umfang noch Investitionen aus eigenen Mitteln finanziert werden könnten. Die Kennziffer errechnet sich, indem von der Nettozuführung zum Vermögenshaushalt die ordentliche Tilgung und die Kreditbeschaffungskosten abgezogen werden.

<sup>18</sup> Diese Kennziffer drückt aus, wieviel mal das gesamte Steueraufkommen eingesetzt werden müsste, um alle Schulden im Kernhaushalt zu tilgen.

<sup>19</sup> Diese Kennziffer drückt aus, wieviel Jahre bei ordentlicher Tilgung nötig wären, um die Kredite des Kernhaushalts zurückzuzahlen.

<sup>20</sup> Das veranschlagte Defizit im Verwaltungshaushalt spiegelt die notwendige Aufnahme kurzfristiger Kredite (Kassenkredite) wider. Das Defizit ist Bestandteil der Gesamtverschuldung.