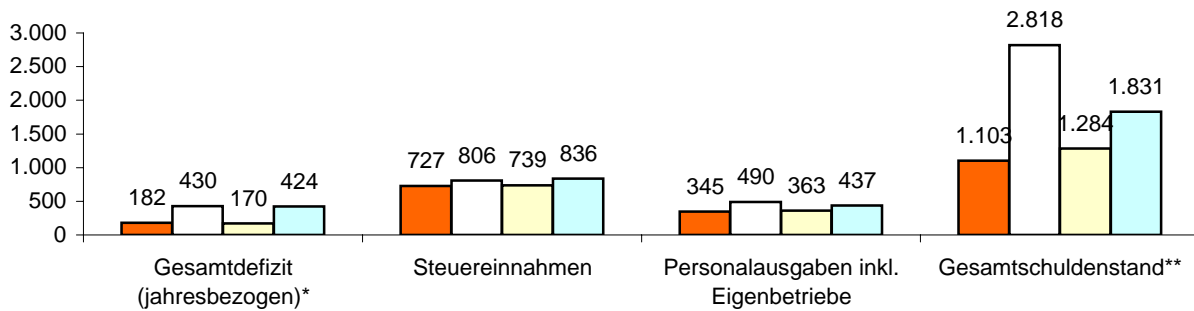




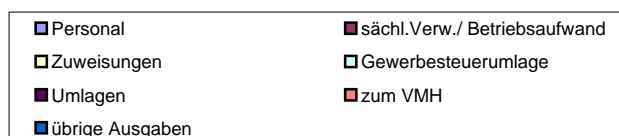
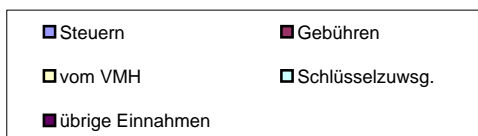
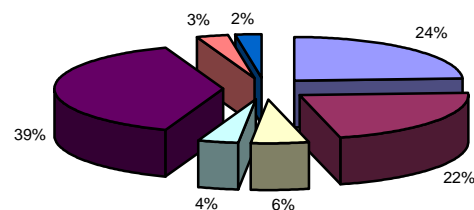
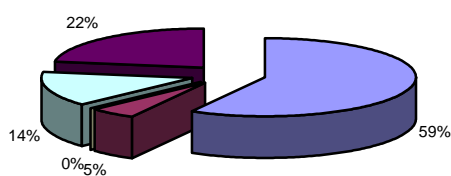
Kennziffern pro Einwohner in €



Biebertal (Landkreis Gießen)			
10.264	Einwohner	Verwaltung	
7	Ortsteile	71	Mitarbeiter zuzügl. 9 in Eigenbetrieben
116 km	Straßennetz	Einrichtungen in kommunaler Trägerschaft	
Eigenbetriebe für	Wasser, Abwasser	2	Kindergärten mit 90 Plätzen
über Landkreis	Abfall	1	Jugendzentrum
Zweckverband für		1	Seniorenheim
Privatisierung		0	Stadthallen
Eigengesellschaft für		7	Bürgerhäuser
		0	Freibäder
		1	Hallenbad
		1	Sporthalle
		8	Sportplätze
		0	Museen
		0	Theater

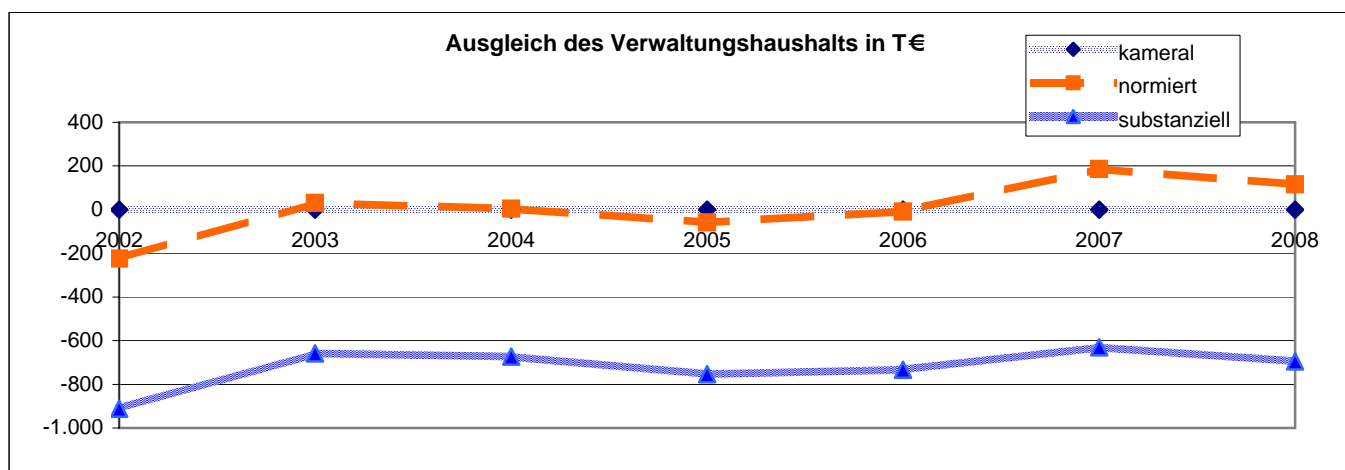
Einnahmen VWH 12.852.050 €

Ausgaben VWH 12.852.050 €



* Das Gesamtdefizit drückt die Lücke zwischen allen Einnahmen und allen Ausgaben des Gesamthaushalts aus. Dabei sind Kredite und Kassenkredite nicht berücksichtigt.
 ** Die Gesamtschulden sind die Schulden des Kernhaushalts, der Sondervermögen (Eigenbetriebe), Eigengesellschaften und Zweckverbände sowie die notwendigen Kassenkredite

Ausgleich des Verwaltungshaushalts		Rechnungsergebnisse							Planansätze		Summe
		sofern keine Dimension ausgewiesen, alle Angaben in T €									
Einwohner	Grupp.-Nr.	2002	2003	2004	2005	2006	2007	2008			
		10.336	10.512	10.450	10.420	10.322	10.320	10.264			
Einn. VWH	HG 0 bis HG 2	12.460	12.521	11.824	11.770	11.406	12.689	12.852		85.522	
Ausg. VWH	HG 4 bis HG 8	12.460	12.521	11.824	11.770	11.406	12.689	12.852		85.522	
Defizit kameral ¹		0	0	0	0	0	0	0		0	
davon Altdefizit	892	0	0	0	0	0	0	0			
strukturelles Defizit ²		0	0	0	0	0	0	0			
Zuführung zum VMH	86	242	305	243	251	255	433	390		2.119	
Zuführung zum VWH	90	232	0	0	63	0	0	0		295	
Nettozuführung zum VMH		10	305	243	188	255	433	390		1.824	
ordentliche Tilgung	97 ohne 978	208	254	218	236	265	247	275			
Kreditbeschaffungskosten	990	27	20	20	10	0	0	0			
Pflichtzuführung zum VMH		235	275	238	246	265	247	275		1.780	
Zuführung hinreichend(+)/zu gering(-)		-224	30	5	-58	-10	186	115		43	
normiertes Defizit(-)/freie Spitze(+)³		-224	30	5	-58	-10	186	115		43	
notw. freie Spitze zum Substanzerhalt		688	688	677	696	723	817	809			
substanzielles Defizit/Überschuss⁴		-912	-658	-673	-754	-733	-631	-694		-5.055	
Finanzierungssaldo⁵											
Einn.VWH	HG 0 bis HG 2	12.460	12.521	11.824	11.770	11.406	12.689	12.852		85.522	
+ Einn.VMH	HG 3	4.212	1.764	1.674	3.070	1.880	1.955	3.374		17.929	
./. Rücklagenentnahme	31	180	0	0	247	3	0	0		430	
./. Kreditaufnahme	37	2.434	401	888	2.251	1.055	889	1.872		9.791	
Einnahmen		14.058	13.883	12.610	12.342	12.228	13.755	14.354		93.230	
Ausg. VWH	HG 4 bis HG 8	12.460	12.521	11.824	11.770	11.406	12.689	12.852		85.522	
+ Ausg. VMH	HG 9	4.212	1.764	1.674	3.070	1.880	1.955	3.374		17.929	
./. Rücklagenzuführung	91	116	191	14	5	5	5	5		340	
./. Deckung v. Fehlbeträgen	892 u.992	0	0	0	0	0	0	0		0	
./. Kredittilgung	97	208	254	218	1.118	265	247	275		2.585	
Ausgaben		16.349	13.839	13.267	13.717	13.017	14.391	15.946		100.526	
Finanzierungssaldo		-2.290	44	-657	-1.375	-789	-637	-1.593		-7.296	



¹ Die Deckungslücke im VWH wird durch das kamerale Defizit ausgedrückt. Ein Defizit ist ein erster Indikator für den nicht erreichten Haushaltsausgleich.

² Werden von diesem kameralem Defizit die im Etat veranschlagten Altdefizite subtrahiert, erhält man das jahresbezogene oder strukturelle Defizit.

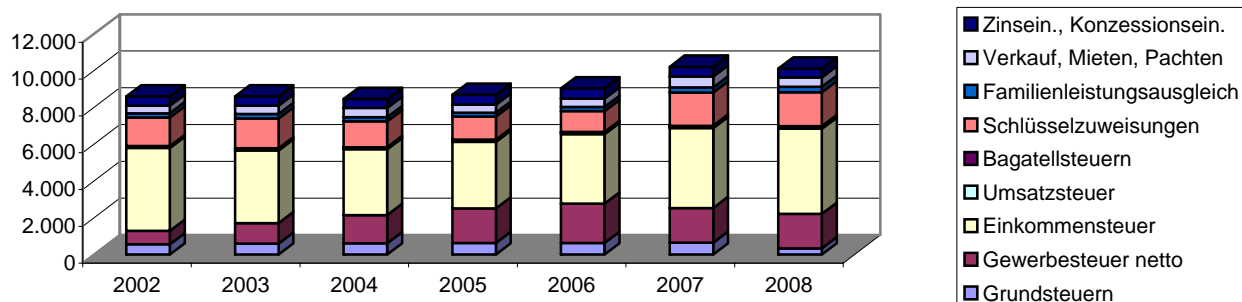
³ Das normierte Defizit berücksichtigt zusätzlich die Zuführungen an den Vermögenshaushalt. Sollte die Pflichtzuführung nicht erreicht werden, wird diese Differenz dem Defizit hinzugerechnet. Ist die Zuführung höher als die Pflichtzuführung, entspricht dieser Wert der so genannten freien Spitze.

⁴ Das substanziale Defizit berücksichtigt zusätzlich, dass ein bestimmter Anteil der freien Spitze jährlich zum Substanzerhalt eingesetzt werden muss. Dieser Betrag wird auf 8 Prozent der allgemeinen Deckungsmittel (vgl. Fußnote 7) festgesetzt. Der verbleibende Überschuss signalisiert eine solide Finanzwirtschaft.

⁵ Der Finanzierungssaldo drückt die jahresbezogene Finanzierung des Gesamthaushalts aus. Aus diesem Grund werden jahresfremde Zahlungen herausgerechnet.

Einnahmen Verwaltungshaushalt		Rechnungsergebnisse					Planansätze			Durchschnitt
sofern keine Dimension ausgewiesen, alle Angaben in T €										
Einwohner	Grupp.-Nr.	2002	2003	2004	2005	2006	2007	2008		
		10.336	10.512	10.450	10.420	10.322	10.320	10.264		
VWH gesamt	HG 0 bis HG 2	12.460	12.521	11.824	11.770	11.406	12.689	12.852	12.217	
jährl. Veränderung			0,5%	-5,6%	-0,5%	-3,1%	11,2%	1,3%		
Steuereinnahmen		6.316	6.404	6.459	6.939	7.228	7.570	7.460	6.911	
Anteil an Einnahmen VWH		50,7%	51,1%	54,6%	59,0%	63,4%	59,7%	58,0%	56,6%	
jährl. Veränderung			1,4%	0,9%	7,4%	4,2%	4,7%	-1,4%		
pro Kopf		611 €	609 €	618 €	666 €	700 €	734 €	727 €	666 €	
Grundsteuer A	000	14	14	15	13	14	14	15	14	
Anteil an Steuereinnahmen		0,2%	0,2%	0,2%	0,2%	0,2%	0,2%	0,2%	0,2%	
Grundsteuer A Hebesatz		250	260	260	260	260	260	260		
Grundsteuer B	001	538	586	594	615	620	630	325	558	
Anteil an Steuereinnahmen		8,5%	9,1%	9,2%	8,9%	8,6%	8,3%	4,4%	8,1%	
Grundsteuer B Hebesatz		240	250	250	250	250	250	250		
Gewerbsteuer brutto	003	1.147	1.743	2.159	2.568	2.693	2.450	2.350	2.158	
Anteil an Steuereinnahmen		18,2%	27,2%	33,4%	37,0%	37,3%	32,4%	31,5%	31,0%	
Anteil an Einnahmen VWH		9,2%	13,9%	18,3%	21,8%	23,6%	19,3%	18,3%	17,8%	
jährl. Veränderung			52,0%	23,9%	19,0%	4,9%	-9,0%	-4,1%		
Gewerbsteuer Hebesatz		320	320	320	320	320	320	320		
Gewerbsteuer netto	003./810	736	1.115	1.543	1.874	2.129	1.890	1.872	1.594	
jährl. Veränderung			51,5%	38,4%	21,4%	13,6%	-11,2%	-1,0%		
pro Kopf		71 €	106 €	148 €	180 €	206 €	183 €	182 €	154 €	
Einkommensteuer	010	4.507	3.953	3.582	3.633	3.787	4.350	4.640	4.065	
Anteil an Steuereinnahmen		71,4%	61,7%	55,5%	52,4%	52,4%	57,5%	62,2%	59,0%	
Umsatzsteuer	012	86	85	85	87	90	102	107	92	
Anteil an Steuereinnahmen		1,4%	1,3%	1,3%	1,2%	1,2%	1,4%	1,4%	1,3%	
Bagatellsteuern⁶	02 bis 03	24	24	23	24	24	24	24	24	
Anteil an Steuereinnahmen		0,4%	0,4%	0,4%	0,3%	0,3%	0,3%	0,3%	0,3%	
Schlüsselzuweisungen	04	1.543	1.621	1.409	1.256	1.143	1.805	1.850	1.518	
Anteil an Einnahmen VWH		12,4%	12,9%	11,9%	10,7%	10,0%	14,2%	14,4%	12,4%	
jährl. Veränderung			5,0%	-13,1%	-10,8%	-9,0%	57,9%	2,5%		
Familienleistungsausgleich	091	241	247	219	215	221	271	294	244	
Anteil an Einnahmen VWH		1,9%	2,0%	1,9%	1,8%	1,9%	2,1%	2,3%	2,0%	
Steuern, allg. Zuweisung	HG 0	8.100	8.271	8.087	8.411	8.591	9.646	9.604	8.673	
Anteil an Einnahmen VWH		65,0%	66,1%	68,4%	71,5%	75,3%	76,0%	74,7%	71,0%	
jährl. Veränderung			2,1%	-2,2%	4,0%	2,1%	12,3%	-0,4%		
Verkauf, Mieten, Pachten	13 bis 15	413	451	501	440	460	594	514	482	
Zinseinnahmen, Gewinnant.	20 bis 22	496	505	495	538	556	533	477	514	
Gewerbsteuerumlage	810	411	628	615	694	564	560	478	564	
Allgemeine Deckungsmittel⁷		8.598	8.600	8.468	8.695	9.043	10.213	10.117	9.105	
pro Kopf		832 €	818 €	810 €	834 €	876 €	990 €	986 €	878 €	
Gebühren	10 bis 12	1.590	1.576	1.605	1.106	626	644	660	1.115	
pro Kopf		154 €	150 €	154 €	106 €	61 €	62 €	64 €	107 €	

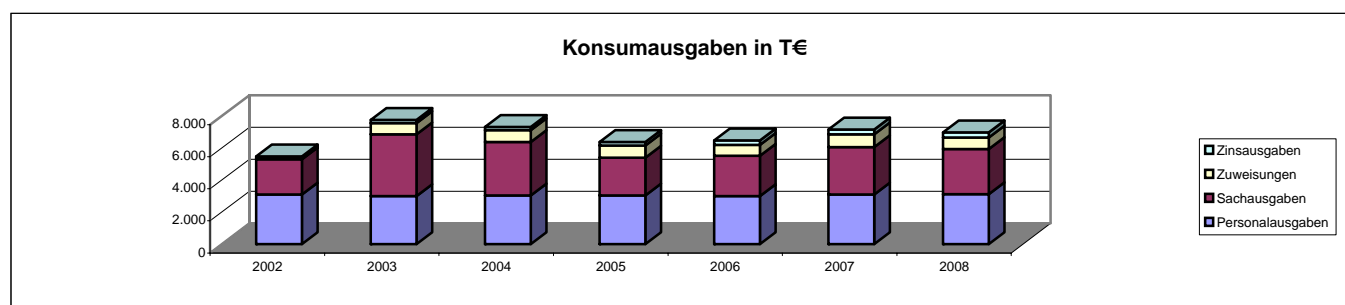
Allgemeine Deckungsmittel in T €



⁶ Unter den Begriff Bagatellsteuern fällt eine Vielzahl von kommunalen Steuerarten. So z.B. die Vergnügungsteuer, die Hundesteuer, die Getränkesteuer, die Gaststätten-erlaubnissteuer sowie die Zweitwohnungsteuer.

⁷ Allgemeine Deckungsmittel sind alle Einnahmen des Verwaltungshaushalt, die nicht zweckgebunden vereinnahmt werden. Zu ihnen zählen Steuereinnahmen abzüglich Gewerbesteuerumlage, Zinseinnahmen, Mieten und Pachten.

Ausgaben Verwaltungshaushalt		Rechnungsergebnisse					Planansätze			Durchschnitt
		Sofern keine Dimension ausgewiesen, alle Angaben in T €								
Einwohner	Grupp.-Nr.	2002	2003	2004	2005	2006	2007	2008		
VWH gesamt	HG 4 bis HG 8	12.460	12.521	11.824	11.770	11.406	12.689	12.852	12.217	
jährl. Veränderung			0,5%	-5,6%	-0,5%	-3,1%	11,2%	1,3%		
Personalausgaben	HG 4	3.089	3.001	3.039	3.036	2.985	3.097	3.115	3.052	
Anteil an Ausgaben VWH		24,8%	24,0%	25,7%	25,8%	26,2%	24,4%	24,2%	25,0%	
jährl. Veränderung			-2,9%	1,3%	-0,1%	-1,7%	3,8%	0,6%		
pro Kopf		299 €	285 €	291 €	291 €	289 €	300 €	303 €	294 €	
Personalbestand Kernhaushalt		73,87	74,37	74,37	73,87	73,12	71,09	71,09		
Personalkosten Eigenbetriebe		391	394	386	403	410	415	427		
Personalbestand Eigenbetriebe		7,50	7,50	7,50	8,00	8,00	8,50	8,50		
Personalausgaben inkl. Eigenbetriebe		3.480	3.394	3.424	3.440	3.395	3.512	3.542	3.455	
pro Kopf		337 €	323 €	328 €	330 €	329 €	340 €	345 €	333 €	
Gesamtpersonal (Kernhaushalt und EB)		81,37	81,87	81,87	81,87	81,12	79,59	79,59		
Personalintensität⁸		127,02	128,40	127,64	127,27	127,24	129,66	128,96		
Sachausgaben	HG 5 bis HG 6	2.204	3.856	3.332	2.358	2.531	2.954	2.810	2.863	
Anteil an Ausgaben VWH		17,7%	30,8%	28,2%	20,0%	22,2%	23,3%	21,9%	23,4%	
jährl. Veränderung			75,0%	-13,6%	-29,2%	7,3%	16,7%	-4,9%		
Zuweisungen	HG 7	55	691	736	745	674	796	722	631	
Anteil an Ausgaben VWH		0,4%	5,5%	6,2%	6,3%	5,9%	6,3%	5,6%	5,2%	
jährl. Veränderung			1153,2%	6,4%	1,3%	-9,5%	18,0%	-9,2%		
davon Sozialhilfe	73 bis 79	0	0	0	0	0	0	0	0	
Zinsausgaben⁹	80	127	204	191	226	275	300	315	234	
Anteil an Ausgaben VWH		1,0%	1,6%	1,6%	1,9%	2,4%	2,4%	2,4%	1,9%	
jährl. Veränderung			60,8%	-6,2%	18,0%	21,9%	9,0%	5,1%		
Konsumausgaben¹⁰		5.474	7.752	7.297	6.365	6.464	7.146	6.961	6.780	
Anteil an Ausgaben VWH		43,9%	61,9%	61,7%	54,1%	56,7%	56,3%	54,2%	55,5%	
pro Kopf		530 €	737 €	698 €	611 €	626 €	692 €	678 €	653 €	
GwSt-Umlage	810	411	628	615	694	564	560	478	564	
Anteil an Ausgaben VWH		3,3%	5,0%	5,2%	5,9%	4,9%	4,4%	3,7%	4,6%	
jährl. Veränderung			52,8%	-1,9%	12,7%	-18,7%	-0,7%	-14,6%		
Umlage an Gemeinden¹¹	83	4.093	3.837	3.669	3.929	4.123	4.550	5.023	4.175	
Anteil an Ausgaben VWH		32,8%	30,6%	31,0%	33,4%	36,1%	35,9%	39,1%	34,1%	
jährl. Veränderung			-6,3%	-4,4%	7,1%	4,9%	10,4%	10,4%		
Umlage gesamt		4.504	4.464	4.284	4.623	4.686	5.110	5.501		
Anteil an Ausgaben VWH		36,1%	35,7%	36,2%	39,3%	41,1%	40,3%	42,8%	38,8%	
pro Kopf		436 €	425 €	410 €	444 €	454 €	495 €	536 €	457 €	
Kreis- inkl. Schulumlagehebesatz		53,5	53,5	53,5	56,5	56,5	56,5	56,5	55,21	
ber. Ausg. VWH¹²		11.039	10.973	10.843	10.756	10.402	11.474	11.682	11.024	
Steuern, allg. Zuw. (netto)	HG 0 ./ 810	7.689	7.644	7.471	7.717	8.027	9.086	9.126	8.109	
Steuerdeckungsquote¹³		69,66%	69,66%	68,90%	71,75%	77,17%	79,18%	78,11%	73,49%	
jährl. Veränderung			0,0%	-1,1%	4,1%	7,6%	2,6%	-1,3%		



⁸ Die Personalintensität ist die Relation zwischen Einwohner- und Beschäftigtenzahl. Ein hoher Wert bedeutet, dass rechnerisch jeder Bedienstete für eine große Zahl von Einwohnern tätig werden muss.

⁹ Hierin sind auch die Zinsausgaben für innere Darlehen erfasst.

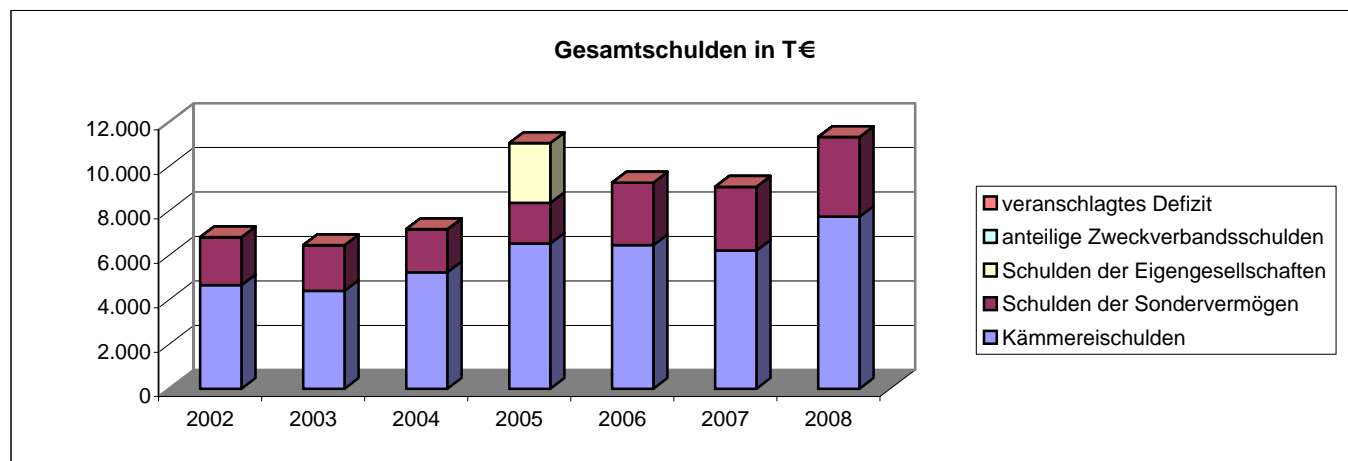
¹⁰ Durch die kombinierte Kennziffer Konsumausgaben kann z.B. dargestellt werden, ob die durch Auslagerung erreichte Senkung der Personalausgaben tatsächlich zu geringeren Ausgaben geführt hat oder ob aufgrund höherer Zuschüsse lediglich eine Ausgabenverlagerung stattfand.

¹¹ Hierunter fällt vor allem die Kreisumlage.

¹² HG 4 bis HG 8 minus Grupp.-Nr. 679, minus Grupp.-Nr. 68, minus Grupp.-Nr. 86, minus Grupp.-Nr. 892

¹³ Die Steuerdeckungsquote drückt aus, welcher Anteil der bereinigten Ausgaben des VWH durch die Nettosteuerereinnahmen finanziert werden können.

Vermögenshaushalt		Rechnungsergebnisse					Planansätze		Summe
Sofern keine Dimension ausgewiesen, alle Angaben in T €									
	Grupp.-Nr.	2002	2003	2004	2005	2006	2007	2008	
Einwohner		10.336	10.512	10.450	10.420	10.322	10.320	10.264	
Gesamtausgaben	9	4.212	1.764	1.674	3.070	1.880	1.955	3.374	17.929
Kreditaufnahme	37	2.434	401	888	2.251	1.055	889	1.872	9.791
Tilgung von Krediten	97	208	254	218	1.118	265	247	275	2.585
Differenz¹⁴		2.226	147	671	1.133	790	642	1.598	7.206
Rücklagenentnahme	31	180	0	0	247	3	0	0	430
Zuführung zu Rücklage	91	116	191	14	5	5	5	5	340
Differenz		64	-191	-14	242	-1	-5	-5	90
Bestand allg. Rücklage		589	777	786	539	536	588	588	
Pflichtbestand¹⁵		239	250	249	245	241	233	239	
Differenz¹⁶		350	527	537	294	295	355	349	
Freie Spitze¹⁷		-224	30	5	-58	-10	186	115	43
Gesamtschulden		6.809	6.450	7.175	11.045	9.269	9.082	11.322	
jährl. Veränderung			-5,3%	11,2%	53,9%	-16,1%	-2,0%	24,7%	
pro Kopf		659 €	614 €	687 €	1.060 €	898 €	880 €	1.103 €	
Schulden des Kernhaushalts		4.656	4.402	5.235	6.521	6.454	6.209	7.734	
Schulden der Sondervermögen		2.153	2.048	1.940	1.832	2.815	2.873	3.589	
Schulden der Eigengesellschaften		0	0	0	2.692	0	0	0	
anteilige Zweckverbandsschulden		0	0	0	0	0	0	0	
Schulden-Steuer-Quote¹⁸		0,7	0,7	0,8	0,9	0,9	0,8	1,0	
rechn. Kreditlaufzeit Kernhaushalt¹⁹		22,4	17,3	24,0	27,6	24,4	25,1	28,2	
veranschlagtes Defizit²⁰		0	0	0	0	0	0	0	



Abkürzungsverzeichnis			
allg.	allgemeine	jährl.	jährliche
Ausg.	Ausgaben	Konzessionsein.	Konzessionseinnahmen
EB	Eigenbetrieb	rechn.	rechnerische
Einn.	Einnahmen	sächl. Verw.	sächlicher Verwaltungs- und Betriebsaufwand
GemHVO	Gemeindehaushaltsverordnung	Schlüsselzuwsg.	Schlüsselzuweisungen
Gewinnant.	Gewinnanteile	T €	Tausend Euro
Grupp.-Nr.	Gruppierungsnummer	VMH	Vermögenshaushalt
GwSt-Umlage	Gewerbesteuerumlage	VWH	Verwaltungshaushalt
HG	Hauptgruppe	zuzügl.	zuzüglich
inkl.	inklusive		

¹⁴ Ein positiver Wert drückt z.B. eine Nettoneuverschuldung aus.

¹⁵ Der Pflichtbestand muss gemäß GemHVO zwei Prozent der durchschnittlichen Ausgaben des Verwaltungshaushalts der letzten drei Jahre betragen.

¹⁶ Eine negative Differenz bedeutet ein erstes Warnsignal, da der gesetzl. vorgeschriebene Bestand nicht mehr erreicht wird.

¹⁷ Eine positive freie Spitze zeigt auf, in welchem Umfang noch Investitionen aus eigenen Mitteln finanziert werden könnten. Die Kennziffer errechnet sich, indem von der Nettozuführung zum Vermögenshaushalt die ordentliche Tilgung und die Kreditbeschaffungskosten abgezogen werden.

¹⁸ Diese Kennziffer drückt aus, wieviel mal das gesamte Steueraufkommen eingesetzt werden müsste, um alle Schulden im Kernhaushalt zu tilgen.

¹⁹ Diese Kennziffer drückt aus, wieviel Jahre bei ordentlicher Tilgung nötig wären, um die Kredite des Kernhaushalts zurückzuzahlen.

²⁰ Das veranschlagte Defizit im Verwaltungshaushalt spiegelt die notwendige Aufnahme kurzfristiger Kredite (Kassenkredite) wider. Das Defizit ist Bestandteil der Gesamtverschuldung.