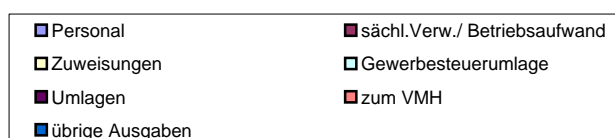
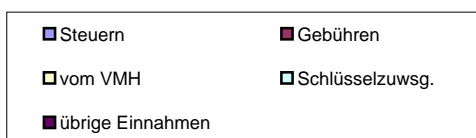
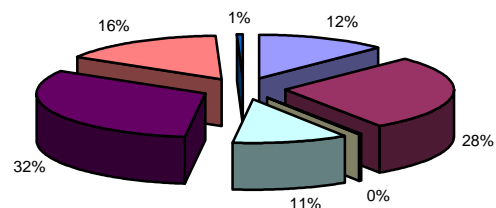
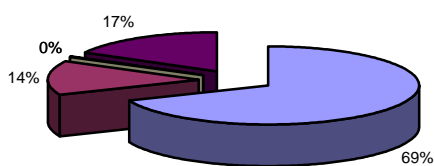


Biebergemünd (Landkreis Main-Kinzig)			
8.443	Einwohner	Verwaltung	
6	Ortsteile	42	Mitarbeiter zuzügl. 0 in Eigenbetrieben
35 km	Straßennetz	Einrichtungen in kommunaler Trägerschaft	
Eigenbetriebe für		1	Kindergarten mit 100 Plätzen
über Landkreis		0	Jugendzentren 0 Seniorenheime
Zweckverband für		0	Stadthallen 6 Bürgerhäuser
Privatisierung		1	Freibad 0 Hallenbäder
Eigengesellschaft für		0	Sporthallen 0 Sportplätze
		0	Museen 0 Theater

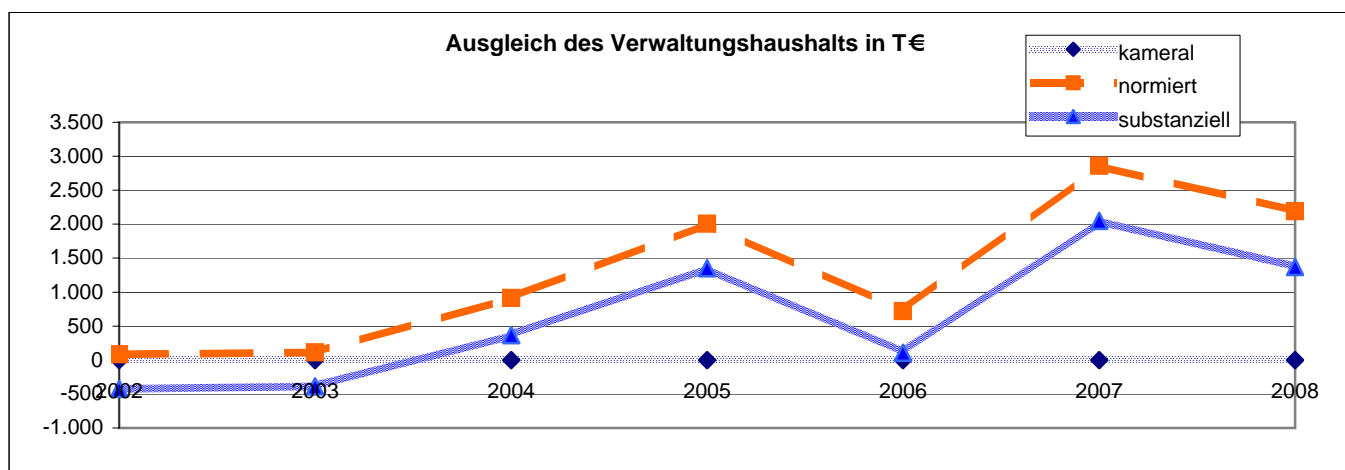
Einnahmen VWH 16.522.800 €

Ausgaben VWH 16.522.800 €



* Das Gesamtdefizit drückt die Lücke zwischen allen Einnahmen und allen Ausgaben des Gesamthaushalts aus. Dabei sind Kredite und Kassenkredite nicht berücksichtigt.
 ** Die Gesamtschulden sind die Schulden des Kernhaushalts, der Sondervermögen (Eigenbetriebe), Eigengesellschaften und Zweckverbände sowie die notwendigen Kassenkredite

Ausgleich des Verwaltungshaushalts		Rechnungsergebnisse							Planansätze		Summe
		sofern keine Dimension ausgewiesen, alle Angaben in T €									
Einwohner	Grupp.-Nr.	2002	2003	2004	2005	2006	2007	2008			
		8.377	8.442	8.453	8.439	8.440	8.436	8.443			
Einn. VWH	HG 0 bis HG 2	10.910	11.303	12.478	13.516	13.164	16.326	16.523		94.219	
Ausg. VWH	HG 4 bis HG 8	10.910	11.303	12.478	13.516	13.164	16.326	16.523		94.219	
Defizit kameral ¹		0	0	0	0	0	0	0		0	
davon Altdefizit	892	0	0	0	0	0	0	0			
strukturelles Defizit ²		0	0	0	0	0	0	0			
Zuführung zum VMH	86	805	833	1.569	2.626	1.290	3.292	2.620		13.034	
Zuführung zum VWH	90	0	0	0	0	0	0	0		0	
Nettozuführung zum VMH		805	833	1.569	2.626	1.290	3.292	2.620		13.034	
ordentliche Tilgung	97 ohne 978	696	709	644	609	559	425	431			
Kreditbeschaffungskosten	990	26	13	10	10	10	10	0			
Pflichtzuführung zum VMH		721	722	654	619	569	435	431		4.151	
Zuführung hinreichend(+)/zu gering(-)		84	110	914	2.007	721	2.857	2.189		8.883	
normiertes Defizit(-)/freie Spitze(+)³		84	110	914	2.007	721	2.857	2.189		8.883	
notw. freie Spitze zum Substanzerhalt		510	497	547	656	614	807	820			
substanzielles Defizit/Überschuss⁴		-426	-386	367	1.351	107	2.050	1.369		4.431	
Finanzierungssaldo⁵											
Einn.VWH	HG 0 bis HG 2	10.910	11.303	12.478	13.516	13.164	16.326	16.523		94.219	
+ Einn.VMH	HG 3	5.922	3.640	2.846	3.587	3.923	4.112	3.466		27.495	
./. Rücklagenentnahme	31	0	0	0	1	214	0	0		215	
./. Kreditaufnahme	37	1.000	906	896	43	0	0	200		3.044	
Einnahmen		15.832	14.037	14.429	17.060	16.873	20.437	19.789		118.456	
Ausg. VWH	HG 4 bis HG 8	10.910	11.303	12.478	13.516	13.164	16.326	16.523		94.219	
+ Ausg. VMH	HG 9	5.922	3.640	2.846	3.587	3.923	4.112	3.466		27.495	
./. Rücklagenzuführung	91	5	0	448	723	4	1.899	337		3.416	
./. Deckung v. Fehlbeträgen	892 u.992	0	0	0	0	0	0	0		0	
./. Kredittilgung	97	696	709	644	609	559	425	431		4.073	
Ausgaben		16.131	14.232	14.232	15.771	16.524	18.113	19.221		114.225	
Finanzierungssaldo		-299	-196	197	1.289	349	2.324	568		4.231	



¹ Die Deckungslücke im VWH wird durch das kamerale Defizit ausgedrückt. Ein Defizit ist ein erster Indikator für den nicht erreichten Haushaltsausgleich.

² Werden von diesem kameralem Defizit die im Etat veranschlagten Altdefizite subtrahiert, erhält man das jahresbezogene oder strukturelle Defizit.

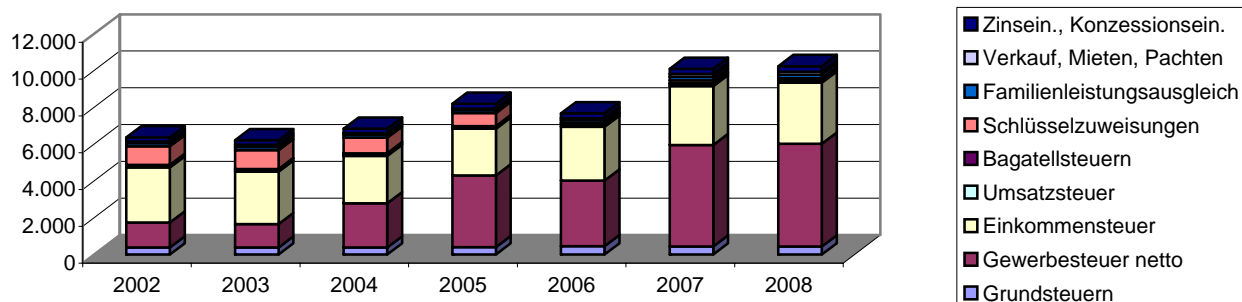
³ Das normierte Defizit berücksichtigt zusätzlich die Zuführungen an den Vermögenshaushalt. Sollte die Pflichtzuführung nicht erreicht werden, wird diese Differenz dem Defizit hinzugerechnet. Ist die Zuführung höher als die Pflichtzuführung, entspricht dieser Wert der so genannten freien Spitze.

⁴ Das substanziale Defizit berücksichtigt zusätzlich, dass ein bestimmter Anteil der freien Spitze jährlich zum Substanzerhalt eingesetzt werden muss. Dieser Betrag wird auf 8 Prozent der allgemeinen Deckungsmittel (vgl. Fußnote 7) festgesetzt. Der verbleibende Überschuss signalisiert eine solide Finanzwirtschaft.

⁵ Der Finanzierungssaldo drückt die jahresbezogene Finanzierung des Gesamthaushalts aus. Aus diesem Grund werden jahresfremde Zahlungen herausgerechnet.

Einnahmen Verwaltungshaushalt		Rechnungsergebnisse					Planansätze			Durchschnitt
sofern keine Dimension ausgewiesen, alle Angaben in T €										
Einwohner	Grupp.-Nr.	2002	2003	2004	2005	2006	2007	2008		
		8.377	8.442	8.453	8.439	8.440	8.436	8.443		
VWH gesamt	HG 0 bis HG 2	10.910	11.303	12.478	13.516	13.164	16.326	16.523	13.460	
jährl. Veränderung			3,6%	10,4%	8,3%	-2,6%	24,0%	1,2%		
Steuereinnahmen		5.492	5.648	6.876	8.016	8.289	11.135	11.343	8.114	
Anteil an Einnahmen VWH		50,3%	50,0%	55,1%	59,3%	63,0%	68,2%	68,7%	59,2%	
jährl. Veränderung			2,8%	21,7%	16,6%	3,4%	34,3%	1,9%		
pro Kopf		656 €	669 €	813 €	950 €	982 €	1.320 €	1.343 €	962 €	
Grundsteuer A	000	24	25	24	24	38	28	28	27	
Anteil an Steuereinnahmen		0,4%	0,4%	0,4%	0,3%	0,5%	0,2%	0,2%	0,4%	
Grundsteuer A Hebesatz		200	200	200	200	200	200	200		
Grundsteuer B	001	357	363	364	382	421	413	415	388	
Anteil an Steuereinnahmen		6,5%	6,4%	5,3%	4,8%	5,1%	3,7%	3,7%	5,1%	
Grundsteuer B Hebesatz		200	200	200	200	200	200	200		
Gewerbsteuer brutto	003	1.974	2.255	3.760	4.922	4.758	7.330	7.400	4.628	
Anteil an Steuereinnahmen		35,9%	39,9%	54,7%	61,4%	57,4%	65,8%	65,2%	54,3%	
Anteil an Einnahmen VWH		18,1%	19,9%	30,1%	36,4%	36,1%	44,9%	44,8%	32,9%	
jährl. Veränderung			14,2%	66,8%	30,9%	-3,3%	54,1%	1,0%		
Gewerbsteuer Hebesatz		300	300	300	300	300	300	300		
Gewerbsteuer netto	003./810	1.360	1.264	2.396	3.894	3.567	5.518	5.587	3.370	
jährl. Veränderung			-7,1%	89,5%	62,5%	-8,4%	54,7%	1,3%		
pro Kopf		162 €	150 €	283 €	461 €	423 €	654 €	662 €	399 €	
Einkommensteuer	010	2.988	2.860	2.585	2.539	2.920	3.197	3.325	2.917	
Anteil an Steuereinnahmen		54,4%	50,6%	37,6%	31,7%	35,2%	28,7%	29,3%	38,2%	
Umsatzsteuer	012	101	101	101	103	108	122	126	109	
Anteil an Steuereinnahmen		1,8%	1,8%	1,5%	1,3%	1,3%	1,1%	1,1%	1,4%	
Bagatellsteuern⁶	02 bis 03	46	44	42	45	45	45	49	45	
Anteil an Steuereinnahmen		0,8%	0,8%	0,6%	0,6%	0,5%	0,4%	0,4%	0,6%	
Schlüsselzuweisungen	04	1.008	1.023	844	711	59	146	59	550	
Anteil an Einnahmen VWH		9,2%	9,0%	6,8%	5,3%	0,4%	0,9%	0,4%	4,6%	
jährl. Veränderung			1,5%	-17,5%	-15,8%	-91,7%	148,4%	-59,8%		
Familienleistungsausgleich	091	169	176	156	153	162	199	208	175	
Anteil an Einnahmen VWH		1,6%	1,6%	1,2%	1,1%	1,2%	1,2%	1,3%	1,3%	
Steuern, allg. Zuweisung:	HG 0	6.669	6.846	7.876	8.880	8.510	11.480	11.609	8.839	
Anteil an Einnahmen VWH		61,1%	60,6%	63,1%	65,7%	64,6%	70,3%	70,3%	65,1%	
jährl. Veränderung			2,7%	15,0%	12,7%	-4,2%	34,9%	1,1%		
Verkauf, Mieten, Pachten	13 bis 15	99	120	92	93	107	150	141	114	
Zinseinnahmen, Gewinnant.	20 bis 22	220	235	239	256	250	275	313	255	
Gewerbsteuerumlage	810	614	990	1.364	1.028	1.191	1.812	1.813	1.259	
Allgemeine Deckungsmittel⁷		6.374	6.211	6.843	8.201	7.675	10.093	10.250	7.950	
pro Kopf		761 €	736 €	810 €	972 €	909 €	1.196 €	1.214 €	943 €	
Gebühren	10 bis 12	2.236	2.330	2.429	2.419	2.324	2.320	2.335	2.342	
pro Kopf		267 €	276 €	287 €	287 €	275 €	275 €	277 €	278 €	

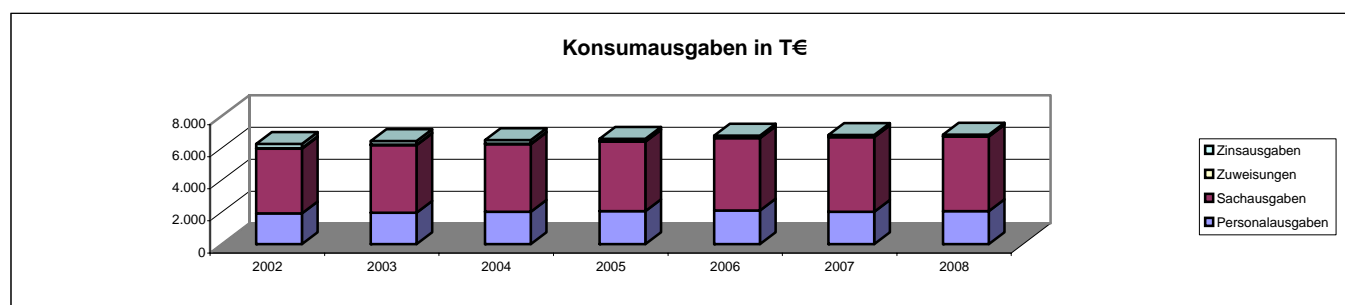
Allgemeine Deckungsmittel in T €



⁶ Unter den Begriff Bagatellsteuern fällt eine Vielzahl von kommunalen Steuerarten. So z.B. die Vergnügungsteuer, die Hundesteuer, die Getränkesteuer, die Gaststättenenerlaubnissteuer sowie die Zweitwohnungsteuer.

⁷ Allgemeine Deckungsmittel sind alle Einnahmen des Verwaltungshaushalt, die nicht zweckgebunden vereinnahmt werden. Zu ihnen zählen Steuereinnahmen abzüglich Gewerbesteuerumlage, Zinseinnahmen, Mieten und Pachten.

Ausgaben Verwaltungshaushalt		Rechnungsergebnisse					Planansätze		Durchschnitt
		Sofern keine Dimension ausgewiesen, alle Angaben in T €							
Einwohner	Grupp.-Nr.	2002	2003	2004	2005	2006	2007	2008	
		8.377	8.442	8.453	8.439	8.440	8.436	8.443	
VWH gesamt	HG 4 bis HG 8	10.910	11.303	12.478	13.516	13.164	16.326	16.523	13.460
jährl. Veränderung			3,6%	10,4%	8,3%	-2,6%	24,0%	1,2%	
Personalausgaben	HG 4	1.908	1.953	2.011	2.052	2.086	2.011	2.048	2.010
Anteil an Ausgaben VWH		17,5%	17,3%	16,1%	15,2%	15,8%	12,3%	12,4%	15,2%
jährl. Veränderung			2,4%	3,0%	2,0%	1,7%	-3,6%	1,9%	
pro Kopf		228 €	231 €	238 €	243 €	247 €	238 €	243 €	238 €
Personalbestand Kernhaushalt		50,00	49,50	43,90	42,20	41,30	41,80	42,00	
Personalkosten Eigenbetriebe		0	0	0	0	0	0	0	
Personalbestand Eigenbetriebe		0,00	0,00	0,00	0,00	0,00	0,00	0,00	
Personalausgaben inkl. Eigenbetriebe		1.908	1.953	2.011	2.052	2.086	2.011	2.048	2.010
pro Kopf		228 €	231 €	238 €	243 €	247 €	238 €	243 €	238 €
Gesamtpersonal (Kernhaushalt und EB)		50,00	49,50	43,90	42,20	41,30	41,80	42,00	
Personalintensität⁸		167,54	170,55	192,55	199,98	204,36	201,82	201,02	
Sachausgaben	HG 5 bis HG 6	4.047	4.210	4.216	4.337	4.522	4.660	4.662	4.379
Anteil an Ausgaben VWH		37,1%	37,2%	33,8%	32,1%	34,4%	28,5%	28,2%	33,0%
jährl. Veränderung			4,0%	0,1%	2,9%	4,3%	3,0%	0,0%	
Zuweisungen	HG 7	36	40	42	46	43	42	42	42
Anteil an Ausgaben VWH		0,3%	0,4%	0,3%	0,3%	0,3%	0,3%	0,3%	0,3%
jährl. Veränderung			9,1%	5,3%	8,8%	-5,4%	-1,6%	-2,1%	
davon Sozialhilfe	73 bis 79	0	0	0	0	0	0	0	0
Zinsausgaben⁹	80	253	219	214	138	115	93	75	158
Anteil an Ausgaben VWH		2,3%	1,9%	1,7%	1,0%	0,9%	0,6%	0,5%	1,3%
jährl. Veränderung			-13,2%	-2,4%	-35,5%	-16,7%	-18,9%	-19,7%	
Konsumausgaben¹⁰		6.244	6.422	6.483	6.572	6.767	6.807	6.826	6.589
Anteil an Ausgaben VWH		57,2%	56,8%	52,0%	48,6%	51,4%	41,7%	41,3%	49,9%
pro Kopf		745 €	761 €	767 €	779 €	802 €	807 €	809 €	781 €
GwSt-Umlage	810	614	990	1.364	1.028	1.191	1.812	1.813	1.259
Anteil an Ausgaben VWH		5,6%	8,8%	10,9%	7,6%	9,0%	11,1%	11,0%	9,1%
jährl. Veränderung			61,4%	37,7%	-24,6%	15,8%	52,2%	0,1%	
Umlage an Gemeinden¹¹	83	3.230	3.053	3.045	3.282	3.911	4.403	5.254	3.740
Anteil an Ausgaben VWH		29,6%	27,0%	24,4%	24,3%	29,7%	27,0%	31,8%	27,7%
jährl. Veränderung			-5,5%	-0,3%	7,8%	19,2%	12,6%	19,3%	
Umlage gesamt		3.844	4.043	4.409	4.310	5.102	6.215	7.067	
Anteil an Ausgaben VWH		35,2%	35,8%	35,3%	31,9%	38,8%	38,1%	42,8%	36,8%
pro Kopf		459 €	479 €	522 €	511 €	605 €	737 €	837 €	593 €
Kreis- inkl. Schulumlagebesatz		53	53	54,5	57,5	57,5	57,5	57,5	55,79
ber. Ausg. VWH¹²		8.603	8.802	9.236	9.230	10.128	11.279	12.141	9.917
Steuern, allg. Zuw. (netto)	HG 0 ./ 810	6.055	5.856	6.512	7.852	7.319	9.668	9.796	7.580
Steuerdeckungsquote¹³		70,38%	66,53%	70,51%	85,07%	72,26%	85,72%	80,69%	75,88%
jährl. Veränderung			-5,5%	6,0%	20,7%	-15,1%	18,6%	-5,9%	



⁸ Die Personalintensität ist die Relation zwischen Einwohner- und Beschäftigtenzahl. Ein hoher Wert bedeutet, dass rechnerisch jeder Bedienstete für eine große Zahl von Einwohnern tätig werden muss.

⁹ Hierin sind auch die Zinsausgaben für innere Darlehen erfasst.

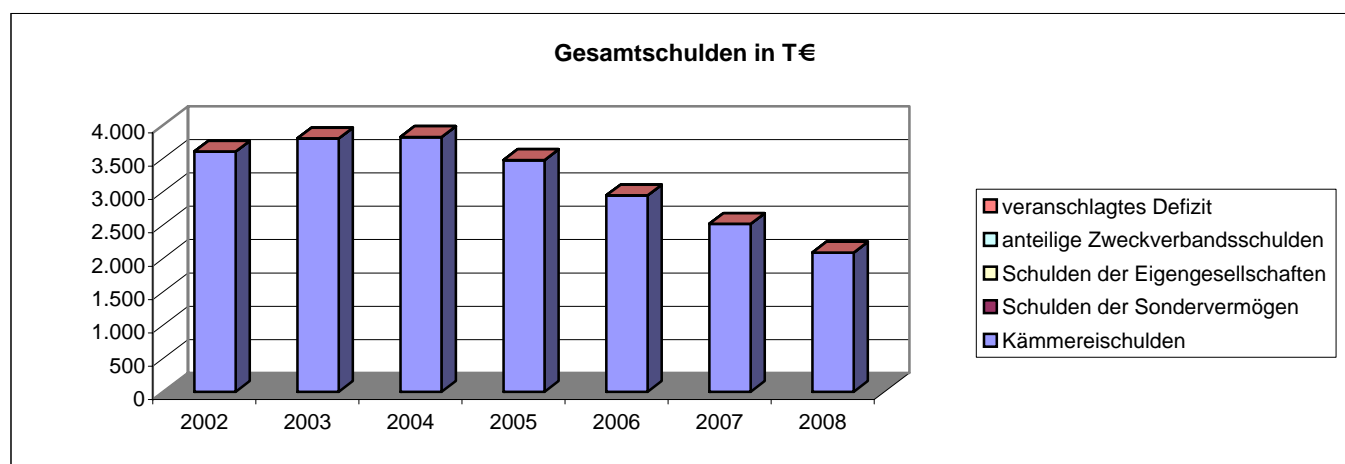
¹⁰ Durch die kombinierte Kennziffer Konsumausgaben kann z.B. dargestellt werden, ob die durch Auslagerung erreichte Senkung der Personalausgaben tatsächlich zu geringeren Ausgaben geführt hat oder ob aufgrund höherer Zuschüsse lediglich eine Ausgabenverlagerung stattfand.

¹¹ Hierunter fällt vor allem die Kreisumlage.

¹² HG 4 bis HG 8 minus Grupp.-Nr. 679, minus Grupp.-Nr. 68, minus Grupp.-Nr. 86, minus Grupp.-Nr. 892

¹³ Die Steuerdeckungsquote drückt aus, welcher Anteil der bereinigten Ausgaben des VWH durch die Nettosteuererinnahmen finanziert werden können.

Vermögenshaushalt		Rechnungsergebnisse					Planansätze		Summe
		Sofern keine Dimension ausgewiesen, alle Angaben in T €							
	Grupp.-Nr.	2002	2003	2004	2005	2006	2007	2008	
Einwohner		8.377	8.442	8.453	8.439	8.440	8.436	8.443	
Gesamtausgaben	9	5.922	3.640	2.846	3.587	3.923	4.112	3.466	27.495
Kreditaufnahme	37	1.000	906	896	43	0	0	200	3.044
Tilgung von Krediten	97	696	709	644	609	559	425	431	4.073
Differenz¹⁴		304	196	252	-566	-559	-425	-231	-1.029
Rücklagenentnahme	31	0	0	0	1	214	0	0	215
Zuführung zu Rücklage	91	5	0	448	723	4	1.899	337	3.416
Differenz		-5	0	-448	-723	210	-1.899	-337	-3.202
Bestand allg. Rücklage		223	224	672	1.382	1.168	3.070	3.403	
Pflichtbestand¹⁵		223	228	228	231	249	261	287	
Differenz¹⁶		1	-4	444	1.151	919	2.809	3.117	
Freie Spitze¹⁷		84	110	914	2.007	721	2.857	2.189	8.883
Gesamtschulden		3.600	3.797	3.818	3.474	2.942	2.517	2.086	
jährl. Veränderung			5,5%	0,6%	-9,0%	-15,3%	-14,4%	-17,1%	
pro Kopf		430 €	450 €	452 €	412 €	349 €	298 €	247 €	
Schulden des Kernhaushalts		3.600	3.797	3.818	3.474	2.942	2.517	2.086	
Schulden der Sondervermögen		0	0	0	0	0	0	0	
Schulden der Eigengesellschaften		0	0	0	0	0	0	0	
anteilige Zweckverbandsschulden		0	0	0	0	0	0	0	
Schulden-Steuer-Quote¹⁸		0,7	0,7	0,6	0,4	0,4	0,2	0,2	
rechn. Kreditlaufzeit Kernhaushalt¹⁹		5,2	5,4	5,9	5,7	5,3	5,9	4,8	
veranschlagtes Defizit²⁰		0	0	0	0	0	0	0	



Abkürzungsverzeichnis			
allg.	allgemeine	jährl.	jährliche
Ausg.	Ausgaben	Konzessionsein.	Konzessionseinnahmen
EB	Eigenbetrieb	rechn.	rechnerische
Einn.	Einnahmen	sächl. Verw.	sächlicher Verwaltungs- und Betriebsaufwand
GemHVO	Gemeindehaushaltsverordnung	Schlüsselzuwsg.	Schlüsselzuweisungen
Gewinnant.	Gewinnanteile	T €	Tausend Euro
Grupp.-Nr.	Gruppierungsnummer	VMH	Vermögenshaushalt
GwSt-Umlage	Gewerbesteuerumlage	VWH	Verwaltungshaushalt
HG	Hauptgruppe	zuzügl.	zuzüglich
inkl.	inklusive		

¹⁴ Ein positiver Wert drückt z.B. eine Nettoneuverschuldung aus.

¹⁵ Der Pflichtbestand muss gemäß GemHVO zwei Prozent der durchschnittlichen Ausgaben des Verwaltungshaushalts der letzten drei Jahre betragen.

¹⁶ Eine negative Differenz bedeutet ein erstes Warnsignal, da der gesetzl. vorgeschriebene Bestand nicht mehr erreicht wird.

¹⁷ Eine positive freie Spitze zeigt auf, in welchem Umfang noch Investitionen aus eigenen Mitteln finanziert werden könnten. Die Kennziffer errechnet sich, indem von der Nettoszuführung zum Vermögenshaushalt die ordentliche Tilgung und die Kreditbeschaffungskosten abgezogen werden.

¹⁸ Diese Kennziffer drückt aus, wieviel mal das gesamte Steueraufkommen eingesetzt werden müsste, um alle Schulden im Kernhaushalt zu tilgen.

¹⁹ Diese Kennziffer drückt aus, wieviel Jahre bei ordentlicher Tilgung nötig wären, um die Kredite des Kernhaushalts zurückzuzahlen.

²⁰ Das veranschlagte Defizit im Verwaltungshaushalt spiegelt die notwendige Aufnahme kurzfristiger Kredite (Kassenkredite) wider. Das Defizit ist Bestandteil der Gesamtverschuldung.