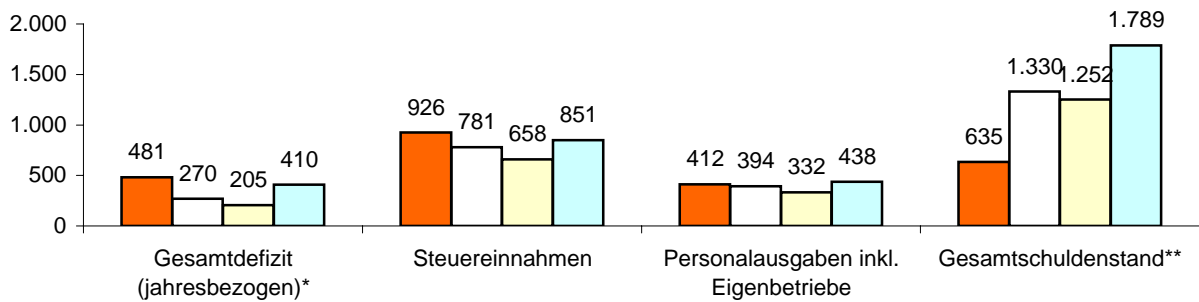




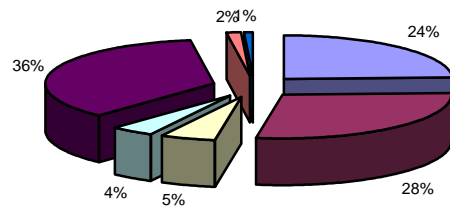
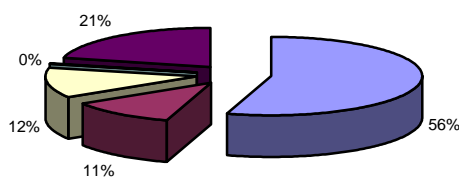
**Kennziffern pro Einwohner in €**



Biblis (Landkreis Bergstraße)			
8.882	Einwohner	<b>Verwaltung</b>	
3	Ortsteile	81	Mitarbeiter zuzügl. 0 in Eigenbetrieben
50 km	Straßennetz	<b>Einrichtungen in kommunaler Trägerschaft</b>	
Eigenbetriebe für		2	Kindergärten mit 175 Plätzen
über Landkreis		0	Jugendzentren 0 Seniorenheime
Zweckverband für Abfall		1	Stadthalle 2 Bürgerhäuser
Privatisierung Wasser		0	Freibäder 0 Hallenbäder
Eigengesellschaft für		1	Sporthalle 5 Sportplätze
		0	Museen 0 Theater

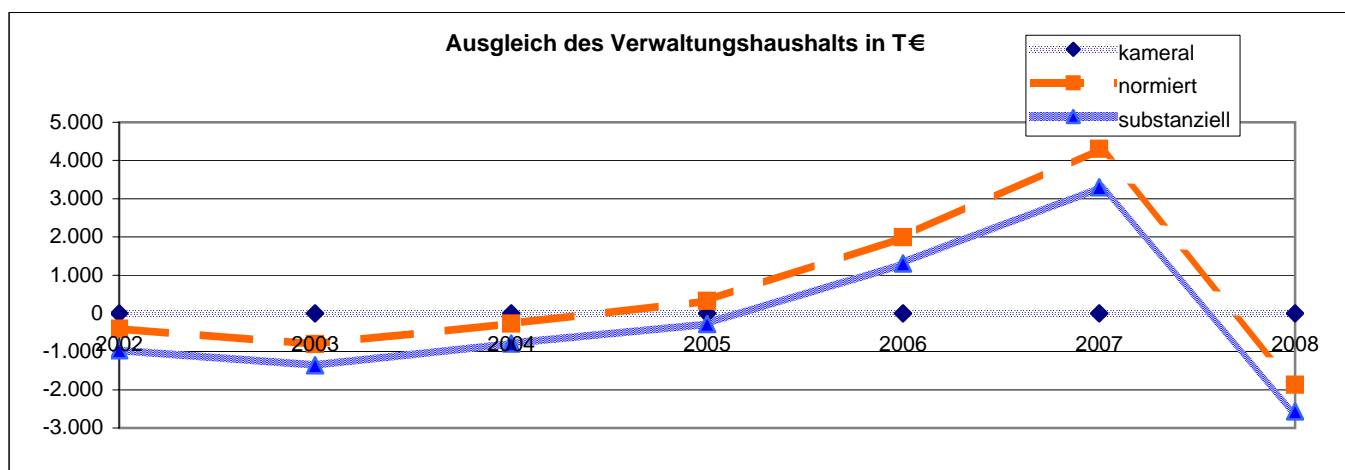
**Einnahmen VWH 15.036.000 €**

**Ausgaben VWH 15.036.000 €**



\* Das Gesamtdefizit drückt die Lücke zwischen allen Einnahmen und allen Ausgaben des Gesamthaushalts aus. Dabei sind Kredite und Kassenkredite nicht berücksichtigt.  
 \*\* Die Gesamtschulden sind die Schulden des Kernhaushalts, der Sondervermögen (Eigenbetriebe), Eigengesellschaften und Zweckverbände sowie die notwendigen Kassenkredite

Ausgleich des Verwaltungshaushalts		Rechnungsergebnisse							Planansätze		Summe
		sofern keine Dimension ausgewiesen, alle Angaben in T €							2007	2008	
Einwohner	Grupp.-Nr.	2002	2003	2004	2005	2006	2007	2008			
		8.650	8.871	8.847	8.927	8.887	8.882	8.882			
Einn. VWH	HG 0 bis HG 2	11.527	11.691	10.178	11.448	13.707	17.980	15.036		91.567	
Ausg. VWH	HG 4 bis HG 8	11.527	11.691	10.178	11.448	13.707	17.980	15.036		91.567	
<b>Defizit kameral <sup>1</sup></b>		0	0	0	0	0	0	0		0	
davon Altdefizit	892	0	0	0	0	0	0	0			
<b>strukturelles Defizit <sup>2</sup></b>		0	0	0	0	0	0	0			
Zuführung zum VMH	86	105	3	128	618	2.251	4.593	233		7.929	
Zuführung zum VWH	90	72	267	60	51	31	63	1.875		2.419	
Nettozuführung zum VMH		33	-264	67	566	2.220	4.529	-1.642		5.510	
ordentliche Tilgung	97 ohne 978	419	512	304	214	219	222	227			
Kreditbeschaffungskosten	990	20	30	30	30	10	0	0			
Pflichtzuführung zum VMH		439	542	334	244	229	222	227		2.237	
Zuführung hinreichend(+)/zu gering(-)		-406	-806	-266	322	1.992	4.307	-1.869		3.274	
<b>normiertes Defizit(-)/freie Spitze(+)<sup>3</sup></b>		-406	-806	-266	322	1.992	4.307	-1.869		3.274	
notw. freie Spitze zum Substanzerhalt		555	548	522	602	687	1.011	699			
<b>substanzielles Defizit/Überschuss<sup>4</sup></b>		-961	-1.355	-788	-280	1.305	3.296	-2.568		-1.351	
<b>Finanzierungssaldo<sup>5</sup></b>											
Einn.VWH	HG 0 bis HG 2	11.527	11.691	10.178	11.448	13.707	17.980	15.036		91.567	
+ Einn.VMH	HG 3	2.955	2.206	3.170	2.983	5.208	6.468	11.596		34.585	
./. Rücklagenentnahme	31	1.653	192	1.301	51	1.581	63	4.597		9.438	
./. Kreditaufnahme	37	358	127	0	0	400	0	4.269		5.154	
Einnahmen		12.471	13.577	12.047	14.380	16.934	24.385	17.766		111.560	
Ausg. VWH	HG 4 bis HG 8	11.527	11.691	10.178	11.448	13.707	17.980	15.036		91.567	
+ Ausg. VMH	HG 9	2.955	2.206	3.170	2.983	5.208	6.468	11.596		34.585	
./. Rücklagenzuführung	91	105	123	128	1.232	7	2.755	0		4.349	
./. Deckung v. Fehlbeträgen	892 u.992	0	0	0	0	0	0	0		0	
./. Kredittilgung	97	419	512	304	214	219	222	434		2.324	
Ausgaben		13.958	13.261	12.917	12.985	18.689	21.471	26.198		119.479	
<b>Finanzierungssaldo</b>		-1.487	316	-870	1.395	-1.756	2.914	-8.431		-7.919	



<sup>1</sup> Die Deckungslücke im VWH wird durch das kamerale Defizit ausgedrückt. Ein Defizit ist ein erster Indikator für den nicht erreichten Haushaltsausgleich.

<sup>2</sup> Werden von diesem kameralem Defizit die im Etat veranschlagten Altdefizite subtrahiert, erhält man das jahresbezogene oder strukturelle Defizit.

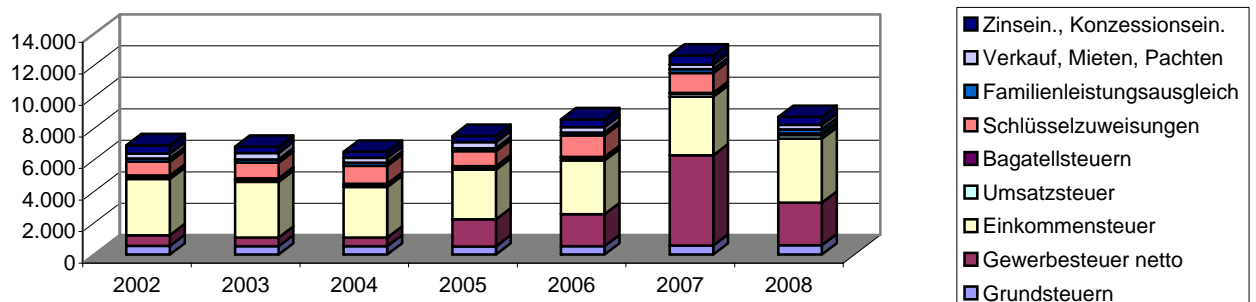
<sup>3</sup> Das normierte Defizit berücksichtigt zusätzlich die Zuführungen an den Vermögenshaushalt. Sollte die Pflichtzuführung nicht erreicht werden, wird diese Differenz dem Defizit hinzugerechnet. Ist die Zuführung höher als die Pflichtzuführung, entspricht dieser Wert der so genannten freien Spitze.

<sup>4</sup> Das substanzielle Defizit berücksichtigt zusätzlich, dass ein bestimmter Anteil der freien Spitze jährlich zum Substanzerhalt eingesetzt werden muss. Dieser Betrag wird auf 8 Prozent der allgemeinen Deckungsmittel (vgl. Fußnote 7) festgesetzt. Der verbleibende Überschuss signalisiert eine solide Finanzwirtschaft.

<sup>5</sup> Der Finanzierungssaldo drückt die jahresbezogene Finanzierung des Gesamthaushalts aus. Aus diesem Grund werden jahresfremde Zahlungen herausgerechnet.

Einnahmen Verwaltungshaushalt		Rechnungsergebnisse					Planansätze		Durchschnitt
		sofern keine Dimension ausgewiesen, alle Angaben in T €							
Einwohner	Grupp.-Nr.	2002	2003	2004	2005	2006	2007	2008	
		8.650	8.871	8.847	8.927	8.887	8.882	8.882	
<b>VWH gesamt</b>	HG 0 bis HG 2	11.527	11.691	10.178	11.448	13.707	17.980	15.036	13.081
jährl. Veränderung			1,4%	-12,9%	12,5%	19,7%	31,2%	-16,4%	
<b>Steuereinnahmen</b>		4.894	5.596	4.489	5.813	7.336	11.628	8.221	6.854
Anteil an Einnahmen VWH		42,5%	47,9%	44,1%	50,8%	53,5%	64,7%	54,7%	51,2%
jährl. Veränderung			14,3%	-19,8%	29,5%	26,2%	58,5%	-29,3%	
pro Kopf		566 €	631 €	507 €	651 €	825 €	1.309 €	926 €	774 €
<b>Grundsteuer A</b>	000	46	46	45	45	45	45	45	45
Anteil an Steuereinnahmen		0,9%	0,8%	1,0%	0,8%	0,6%	0,4%	0,5%	0,7%
Grundsteuer A Hebesatz		280	280	280	280	280	280	280	
<b>Grundsteuer B</b>	001	503	487	485	474	482	532	543	501
Anteil an Steuereinnahmen		10,3%	8,7%	10,8%	8,2%	6,6%	4,6%	6,6%	8,0%
Grundsteuer B Hebesatz		210	210	210	210	210	210	230	
<b>Gewerbsteuer brutto</b>	003	562	1.314	545	1.924	3.170	7.080	3.300	2.556
Anteil an Steuereinnahmen		11,5%	23,5%	12,1%	33,1%	43,2%	60,9%	40,1%	32,1%
Anteil an Einnahmen VWH		4,9%	11,2%	5,4%	16,8%	23,1%	39,4%	21,9%	17,5%
jährl. Veränderung			133,9%	-58,5%	253,0%	64,8%	123,3%	-53,4%	
Gewerbsteuer Hebesatz		340	340	340	340	340	340	340	
<b>Gewerbsteuer netto</b>	003./810	680	547	555	1.716	2.028	5.717	2.703	1.992
jährl. Veränderung			-19,6%	1,3%	209,4%	18,2%	181,8%	-52,7%	
pro Kopf		79 €	62 €	63 €	192 €	228 €	644 €	304 €	225 €
<b>Einkommensteuer</b>	010	3.569	3.537	3.204	3.148	3.410	3.723	4.060	3.522
Anteil an Steuereinnahmen		72,9%	63,2%	71,4%	54,1%	46,5%	32,0%	49,4%	55,7%
<b>Umsatzsteuer</b>	012	164	163	163	166	174	196	221	178
Anteil an Steuereinnahmen		3,3%	2,9%	3,6%	2,9%	2,4%	1,7%	2,7%	2,8%
<b>Bagatellsteuern<sup>6</sup></b>	02 bis 03	50	48	45	57	55	52	52	51
Anteil an Steuereinnahmen		1,0%	0,9%	1,0%	1,0%	0,7%	0,4%	0,6%	0,8%
<b>Schlüsselzuweisungen</b>	04	874	996	1.134	959	1.357	1.260	62	949
Anteil an Einnahmen VWH		7,6%	8,5%	11,1%	8,4%	9,9%	7,0%	0,4%	7,6%
jährl. Veränderung			14,0%	13,9%	-15,5%	41,6%	-7,2%	-95,1%	
<b>Familienleistungsausgleich</b>	091	202	218	193	190	189	232	254	211
Anteil an Einnahmen VWH		1,8%	1,9%	1,9%	1,7%	1,4%	1,3%	1,7%	1,6%
<b>Steuern, allg. Zuweisung</b>	HG 0	5.970	6.810	5.816	6.962	8.883	13.120	8.537	8.014
Anteil an Einnahmen VWH		51,8%	58,3%	57,1%	60,8%	64,8%	73,0%	56,8%	60,4%
jährl. Veränderung			14,1%	-14,6%	19,7%	27,6%	47,7%	-34,9%	
<b>Verkauf, Mieten, Pachten</b>	13 bis 15	311	407	304	385	356	283	294	334
Zinseinnahmen, Gewinnant.	20 bis 22	538	405	396	389	486	603	499	474
Gewerbsteuerumlage	810	-119	766	-10	208	1.142	1.363	597	564
<b>Allgemeine Deckungsmittel<sup>7</sup></b>		6.938	6.855	6.525	7.529	8.584	12.643	8.734	8.258
pro Kopf		802 €	773 €	738 €	843 €	966 €	1.423 €	983 €	933 €
<b>Gebühren</b>	10 bis 12	2.802	1.527	1.791	1.803	1.636	1.726	1.708	1.856
pro Kopf		324 €	172 €	202 €	202 €	184 €	194 €	192 €	210 €

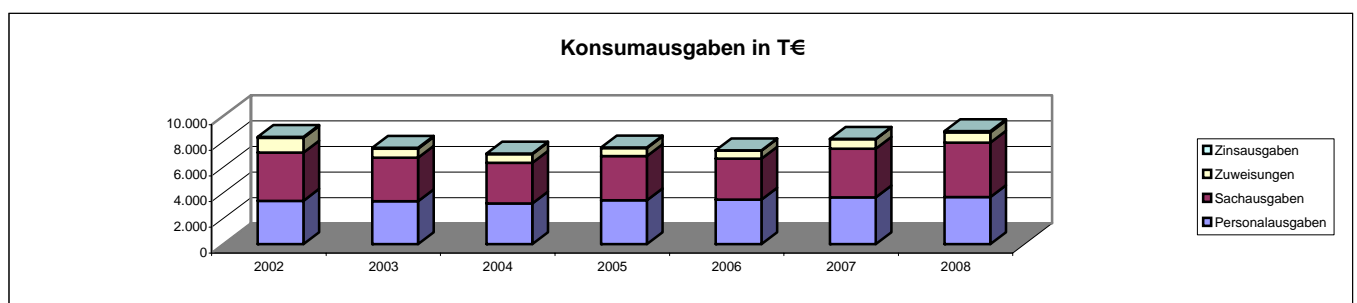
Allgemeine Deckungsmittel in T €



<sup>6</sup> Unter den Begriff Bagatellsteuern fällt eine Vielzahl von kommunalen Steuerarten. So z.B. die Vergnügungsteuer, die Hundesteuer, die Getränkesteuer, die Gaststättenenerlaubnissteuer sowie die Zweitwohnungsteuer.

<sup>7</sup> Allgemeine Deckungsmittel sind alle Einnahmen des Verwaltungshaushalt, die nicht zweckgebunden vereinnahmt werden. Zu ihnen zählen Steuereinnahmen abzüglich Gewerbesteuerumlage, Zinseinnahmen, Mieten und Pachten.

Ausgaben Verwaltungshaushalt		Rechnungsergebnisse					Planansätze		Durchschnitt
Grupp.-Nr.		2002	2003	2004	2005	2006	2007	2008	
Sofern keine Dimension ausgewiesen, alle Angaben in T €									
Einwohner		8.650	8.871	8.847	8.927	8.887	8.882	8.882	
<b>VWH gesamt</b>	HG 4 bis HG 8	11.527	11.691	10.178	11.448	13.707	17.980	15.036	13.081
jährl. Veränderung			1,4%	-12,9%	12,5%	19,7%	31,2%	-16,4%	
<b>Personalausgaben</b>	HG 4	3.377	3.346	3.166	3.411	3.472	3.634	3.656	3.437
Anteil an Ausgaben VWH		29,3%	28,6%	31,1%	29,8%	25,3%	20,2%	24,3%	27,0%
jährl. Veränderung			-0,9%	-5,4%	7,8%	1,8%	4,7%	0,6%	
pro Kopf		390 €	377 €	358 €	382 €	391 €	409 €	412 €	388 €
Personalbestand Kernhaushalt		86,00	80,40	76,91	76,91	74,91	81,50	80,70	
<b>Personalkosten Eigenbetriebe</b>		0	0	0	0	0	0	0	
Personalbestand Eigenbetriebe		0,00	0,00	0,00	0,00	0,00	0,00	0,00	
<b>Personalausgaben inkl. Eigenbetriebe</b>		3.377	3.346	3.166	3.411	3.472	3.634	3.656	3.437
pro Kopf		390 €	377 €	358 €	382 €	391 €	409 €	412 €	388 €
Gesamtpersonal (Kernhaushalt und EB)		86,00	80,40	76,91	76,91	74,91	81,50	80,70	
<b>Personalintensität<sup>8</sup></b>		100,58	110,34	115,03	116,07	118,64	108,98	110,06	
<b>Sachausgaben</b>	HG 5 bis HG 6	3.748	3.391	3.166	3.440	3.200	3.793	4.252	3.570
Anteil an Ausgaben VWH		32,5%	29,0%	31,1%	30,1%	23,3%	21,1%	28,3%	27,9%
jährl. Veränderung			-9,5%	-6,6%	8,7%	-7,0%	18,6%	12,1%	
<b>Zuweisungen</b>	HG 7	1.159	708	682	633	611	756	791	763
Anteil an Ausgaben VWH		10,1%	6,1%	6,7%	5,5%	4,5%	4,2%	5,3%	6,0%
jährl. Veränderung			-38,9%	-3,6%	-7,2%	-3,5%	23,8%	4,6%	
davon Sozialhilfe	73 bis 79	0	0	0	0	0	0	0	0
<b>Zinsausgaben<sup>9</sup></b>	80	86	67	49	42	36	33	102	59
Anteil an Ausgaben VWH		0,7%	0,6%	0,5%	0,4%	0,3%	0,2%	0,7%	0,5%
jährl. Veränderung			-22,4%	-26,6%	-14,1%	-13,5%	-9,4%	209,1%	
<b>Konsumausgaben<sup>10</sup></b>		8.370	7.512	7.062	7.527	7.319	8.216	8.801	7.830
Anteil an Ausgaben VWH		72,6%	64,3%	69,4%	65,7%	53,4%	45,7%	58,5%	61,4%
pro Kopf		968 €	847 €	798 €	843 €	824 €	925 €	991 €	885 €
<b>GwSt-Umlage</b>	810	-119	766	-10	208	1.142	1.363	597	564
Anteil an Ausgaben VWH		-1,0%	6,6%	-0,1%	1,8%	8,3%	7,6%	4,0%	3,9%
jährl. Veränderung			-745,1%	-101,3%	-2259,7%	449,2%	19,4%	-56,2%	
<b>Umlage an Gemeinden<sup>11</sup></b>	83	3.159	2.976	2.690	3.094	2.992	3.793	5.390	3.442
Anteil an Ausgaben VWH		27,4%	25,5%	26,4%	27,0%	21,8%	21,1%	35,8%	26,4%
jährl. Veränderung			-5,8%	-9,6%	15,0%	-3,3%	26,8%	42,1%	
<b>Umlage gesamt</b>		3.040	3.742	2.680	3.302	4.133	5.156	5.987	
Anteil an Ausgaben VWH		26,4%	32,0%	26,3%	28,8%	30,2%	28,7%	39,8%	30,3%
pro Kopf		351 €	422 €	303 €	370 €	465 €	580 €	674 €	452 €
<b>Kreis- inkl. Schulumlagebesatz</b>		48	48	48	53	53	53,75	53,75	51,07
<b>ber. Ausg. VWH<sup>12</sup></b>		9.901	10.143	8.616	9.338	10.076	11.867	13.182	10.446
<b>Steuern, allg. Zuw. (netto)</b>	HG 0 ./ 810	6.089	6.044	5.826	6.754	7.741	11.757	7.940	7.450
<b>Steuerdeckungsquote<sup>13</sup></b>		61,50%	59,58%	67,62%	72,33%	76,83%	99,08%	60,24%	71,02%
jährl. Veränderung			-3,1%	13,5%	7,0%	6,2%	29,0%	-39,2%	



<sup>8</sup> Die Personalintensität ist die Relation zwischen Einwohner- und Beschäftigtenzahl. Ein hoher Wert bedeutet, dass rechnerisch jeder Bedienstete für eine große Zahl von Einwohnern tätig werden muss.

<sup>9</sup> Hierin sind auch die Zinsausgaben für innere Darlehen erfasst.

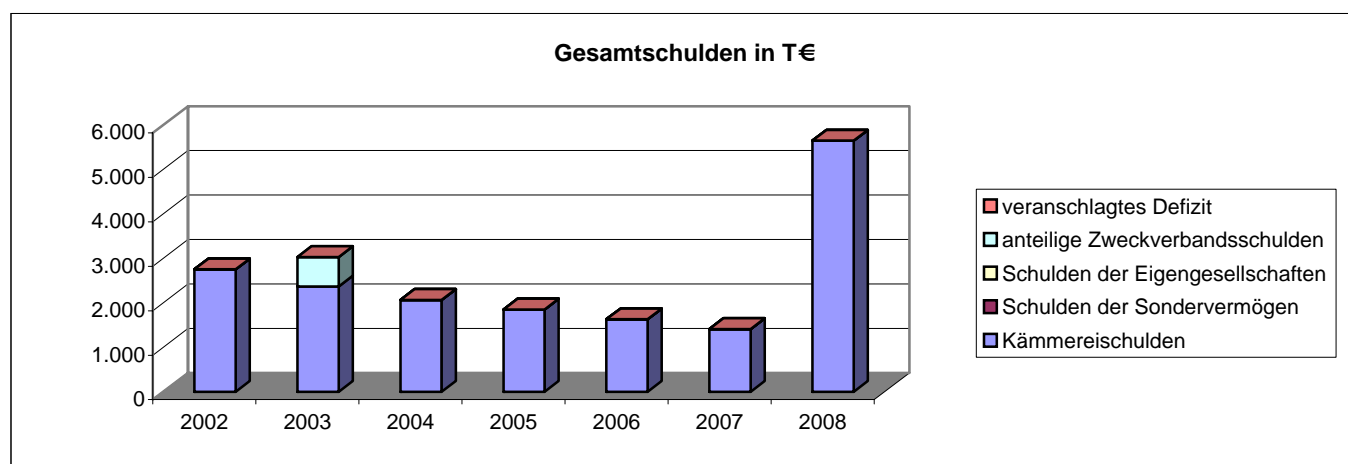
<sup>10</sup> Durch die kombinierte Kennziffer Konsumausgaben kann z.B. dargestellt werden, ob die durch Auslagerung erreichte Senkung der Personalausgaben tatsächlich zu geringeren Ausgaben geführt hat oder ob aufgrund höherer Zuschüsse lediglich eine Ausgabenverlagerung stattfand.

<sup>11</sup> Hierunter fällt vor allem die Kreisumlage.

<sup>12</sup> HG 4 bis HG 8 minus Grupp.-Nr. 679, minus Grupp.-Nr. 68, minus Grupp.-Nr. 86, minus Grupp.-Nr. 892

<sup>13</sup> Die Steuerdeckungsquote drückt aus, welcher Anteil der bereinigten Ausgaben des VWH durch die Nettosteuerereinnahmen finanziert werden können.

Vermögenshaushalt		Rechnungsergebnisse					Planansätze		Summe
		Sofern keine Dimension ausgewiesen, alle Angaben in T €							
	Grupp.-Nr.	2002	2003	2004	2005	2006	2007	2008	
Einwohner		8.650	8.871	8.847	8.927	8.887	8.882	8.882	
<b>Gesamtausgaben</b>	9	2.955	2.206	3.170	2.983	5.208	6.468	11.596	34.585
<b>Kreditaufnahme</b>	37	358	127	0	0	400	0	4.269	5.154
<b>Tilgung von Krediten</b>	97	419	512	304	214	219	222	434	2.324
<b>Differenz<sup>14</sup></b>		-61	-385	-304	-214	181	-222	3.835	2.830
<b>Rücklagenentnahme</b>	31	1.653	192	1.301	51	1.581	63	4.597	9.438
<b>Zuführung zu Rücklage</b>	91	105	123	128	1.232	7	2.755	0	4.349
<b>Differenz</b>		1.548	69	1.173	-1.181	1.575	-2.691	4.597	5.089
<b>Bestand allg. Rücklage</b>		3.587	3.708	2.411	3.482	1.931	4.664	258	
<b>Pflichtbestand<sup>15</sup></b>		253	253	253	223	222	236	288	
<b>Differenz<sup>16</sup></b>		3.334	3.454	2.158	3.259	1.709	4.429	-29	
<b>Freie Spitze<sup>17</sup></b>		-406	-806	-266	322	1.992	4.307	-1.869	3.274
<b>Gesamtschulden</b>		2.750	3.029	2.063	1.850	1.631	1.409	5.643	
jährl. Veränderung			10,1%	-31,9%	-10,4%	-11,8%	-13,6%	300,6%	
<b>pro Kopf</b>		318 €	341 €	233 €	207 €	184 €	159 €	635 €	
<b>Schulden des Kernhaushalts</b>		2.750	2.367	2.063	1.850	1.631	1.409	5.643	
<b>Schulden der Sondervermögen</b>		0	0	0	0	0	0	0	
<b>Schulden der Eigengesellschaften</b>		0	0	0	0	0	0	0	
<b>anteilige Zweckverbandsschulden</b>		0	662	0	0	0	0	0	
<b>Schulden-Steuer-Quote<sup>18</sup></b>		0,6	0,4	0,5	0,3	0,2	0,1	0,7	
<b>rechn. Kreditlaufzeit Kernhaushalt<sup>19</sup></b>		6,6	4,6	6,8	8,6	7,5	6,3	24,8	
<b>veranschlagtes Defizit<sup>20</sup></b>		0	0	0	0	0	0	0	



Abkürzungsverzeichnis			
allg.	allgemeine	jährl.	jährliche
Ausg.	Ausgaben	Konzessionsein.	Konzessionseinnahmen
EB	Eigenbetrieb	rechn.	rechnerische
Einn.	Einnahmen	sächl. Verw.	sächlicher Verwaltungs- und Betriebsaufwand
GemHVO	Gemeindehaushaltsverordnung	Schlüsselzuwsg.	Schlüsselzuweisungen
Gewinnant.	Gewinnanteile	T €	Tausend Euro
Grupp.-Nr.	Gruppierungsnummer	VMH	Vermögenshaushalt
GwSt-Umlage	Gewerbesteuerumlage	VWH	Verwaltungshaushalt
HG	Hauptgruppe	zuzügl.	zuzüglich
inkl.	inklusive		

<sup>14</sup> Ein positiver Wert drückt z.B. eine Nettoneuverschuldung aus.

<sup>15</sup> Der Pflichtbestand muss gemäß GemHVO zwei Prozent der durchschnittlichen Ausgaben des Verwaltungshaushalts der letzten drei Jahre betragen.

<sup>16</sup> Eine negative Differenz bedeutet ein erstes Warnsignal, da der gesetzl. vorgeschriebene Bestand nicht mehr erreicht wird.

<sup>17</sup> Eine positive freie Spitze zeigt auf, in welchem Umfang noch Investitionen aus eigenen Mitteln finanziert werden könnten. Die Kennziffer errechnet sich, indem von der Nettozuführung zum Vermögenshaushalt die ordentliche Tilgung und die Kreditbeschaffungskosten abgezogen werden.

<sup>18</sup> Diese Kennziffer drückt aus, wieviel mal das gesamte Steueraufkommen eingesetzt werden müsste, um alle Schulden im Kernhaushalt zu tilgen.

<sup>19</sup> Diese Kennziffer drückt aus, wieviel Jahre bei ordentlicher Tilgung nötig wären, um die Kredite des Kernhaushalts zurückzuzahlen.

<sup>20</sup> Das veranschlagte Defizit im Verwaltungshaushalt spiegelt die notwendige Aufnahme kurzfristiger Kredite (Kassenkredite) wider. Das Defizit ist Bestandteil der Gesamtverschuldung.