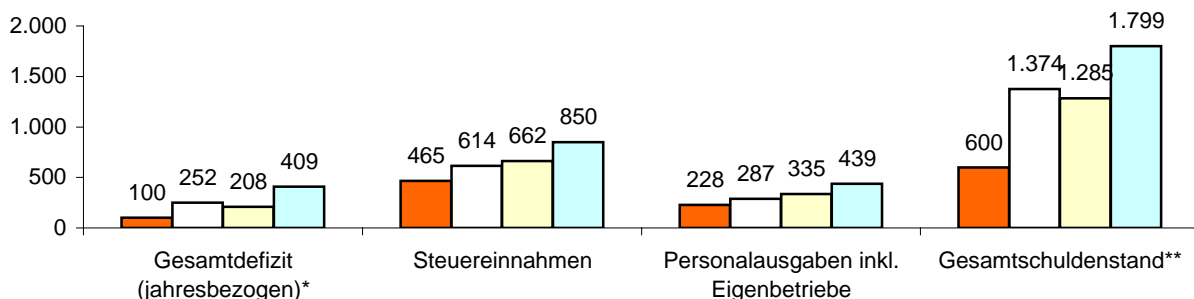


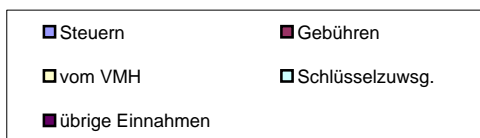
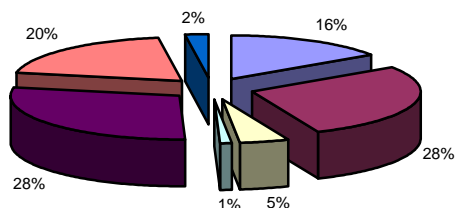
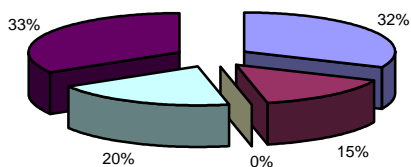
**Kennziffern pro Einwohner in €**



Beselich (Landkreis Limburg-Weilburg)			
5.752	Einwohner	<b>Verwaltung</b>	
4	Ortsteile	27	Mitarbeiter zuzügl. 0 in Eigenbetrieben
30 km	Straßennetz	<b>Einrichtungen in kommunaler Trägerschaft</b>	
Eigenbetriebe für		2	Kindergärten mit 100 Plätzen
über Landkreis	Abfall	1	Jugendzentrum 1 Seniorenheim
Zweckverband für		0	Stadthallen 4 Bürgerhäuser
Privatisierung		0	Freibäder 0 Hallenbäder
Eigengesellschaft für		1	Sporthalle 4 Sportplätze
		0	Museen 0 Theater

**Einnahmen VWH 8.445.200 €**

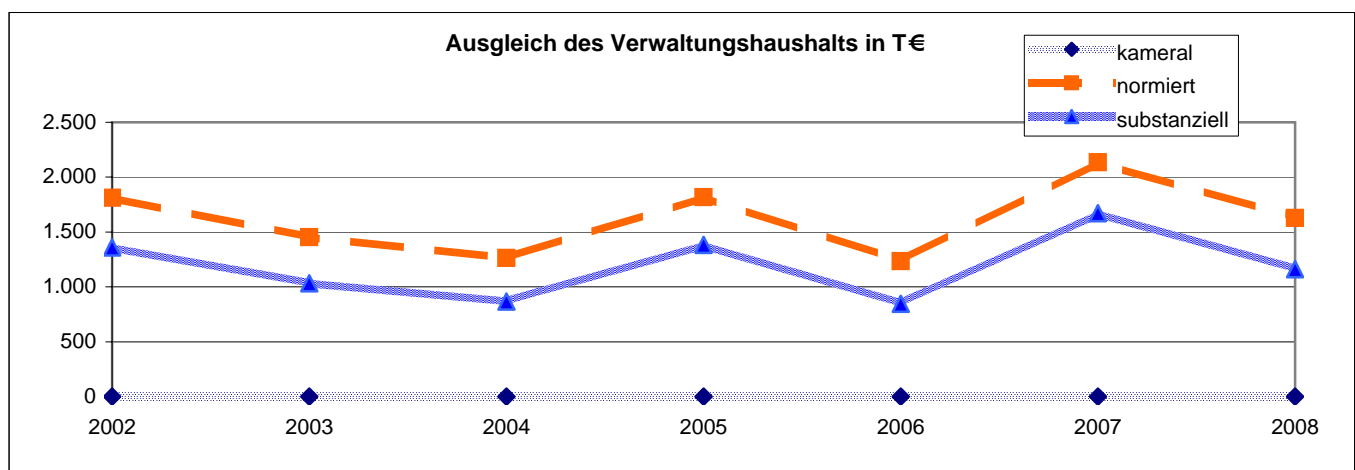
**Ausgaben VWH 8.445.200 €**



\* Das Gesamtdefizit drückt die Lücke zwischen allen Einnahmen und allen Ausgaben des Gesamthaushalts aus. Dabei sind Kredite und Kassenkredite nicht berücksichtigt.

\*\* Die Gesamtschulden sind die Schulden des Kernhaushalts, der Sondervermögen (Eigenbetriebe), Eigengesellschaften und Zweckverbände sowie die notwendigen Kassenkredite

Ausgleich des Verwaltungshaushalts		Rechnungsergebnisse							Planansätze		Summe
		sofern keine Dimension ausgewiesen, alle Angaben in T €									
Einwohner	Grupp.-Nr.	2002	2003	2004	2005	2006	2007	2008			
		5.872	5.890	5.738	5.825	5.707	5.752	5.752			
Einn. VWH	HG 0 bis HG 2	7.727	7.400	7.268	7.539	7.357	8.435	8.445		54.171	
Ausg. VWH	HG 4 bis HG 8	7.727	7.400	7.268	7.539	7.357	8.435	8.445		54.171	
<b>Defizit kameral <sup>1</sup></b>		0	0	0	0	0	0	0		0	
davon Altdefizit	892	0	0	0	0	0	0	0			
<b>strukturelles Defizit <sup>2</sup></b>		0	0	0	0	0	0	0			
Zuführung zum VMH	86	1.951	1.594	1.503	1.931	1.470	2.078	1.664		12.192	
Zuführung zum VWH	90	0	0	0	0	0	0	0		0	
Nettozuführung zum VMH		1.951	1.594	1.503	1.931	1.470	2.078	1.664		12.192	
ordentliche Tilgung	97 ohne 978	139	139	157	111	75	-57	36			
Kreditbeschaffungskosten	990	0	0	80	0	160	0	0			
Pflichtzuführung zum VMH		139	139	237	111	235	-57	36		841	
Zuführung hinreichend(+)/zu gering(-)		1.812	1.454	1.267	1.820	1.235	2.135	1.628		11.351	
<b>normiertes Defizit(-)/freie Spitze(+)<sup>3</sup></b>		1.812	1.454	1.264	1.818	1.235	2.135	1.628		11.346	
notw. freie Spitze zum Substanzerhalt		452	423	396	436	388	462	467			
<b>substanzielles Defizit/Überschuss<sup>4</sup></b>		1.361	1.031	868	1.382	847	1.673	1.161		8.322	
<b>Finanzierungssaldo<sup>5</sup></b>											
Einn.VWH	HG 0 bis HG 2	7.727	7.400	7.268	7.539	7.357	8.435	8.445		54.171	
+ Einn.VMH	HG 3	4.300	3.024	2.994	3.944	5.462	4.164	5.525		29.413	
./. Rücklagenentnahme	31	60	140	10	367	229	324	100		1.230	
./. Kreditaufnahme	37	0	0	400	0	0	0	575		975	
Einnahmen		11.967	10.284	9.852	11.116	12.590	12.275	13.295		81.379	
Ausg. VWH	HG 4 bis HG 8	7.727	7.400	7.268	7.539	7.357	8.435	8.445		54.171	
+ Ausg. VMH	HG 9	4.300	3.024	2.994	3.944	5.462	4.164	5.525		29.413	
./. Rücklagenzuführung	91	250	104	149	464	2.438	148	492		4.045	
./. Deckung v. Fehlbeträgen	892 u.992	0	0	0	0	0	0	0		0	
./. Kredittilgung	97	510	168	157	140	104	89	73		1.239	
Ausgaben		11.267	10.152	9.956	10.879	10.277	12.362	13.406		78.300	
<b>Finanzierungssaldo</b>		699	132	-104	237	2.313	-87	-111		3.079	



<sup>1</sup> Die Deckungslücke im VWH wird durch das kamerale Defizit ausgedrückt. Ein Defizit ist ein erster Indikator für den nicht erreichten Haushaltsausgleich.

<sup>2</sup> Werden von diesem kameralem Defizit die im Etat veranschlagten Altdefizite subtrahiert, erhält man das jahresbezogene oder strukturelle Defizit.

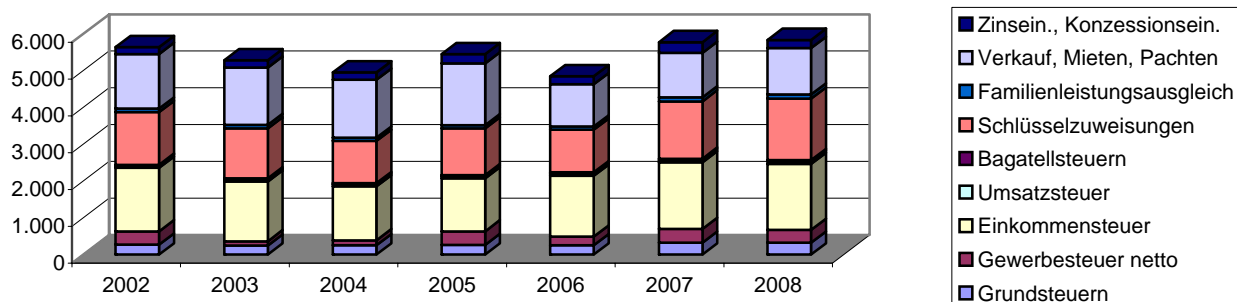
<sup>3</sup> Das normierte Defizit berücksichtigt zusätzlich die Zuführungen an den Vermögenshaushalt. Sollte die Pflichtzuführung nicht erreicht werden, wird diese Differenz dem Defizit hinzugerechnet. Ist die Zuführung höher als die Pflichtzuführung, entspricht dieser Wert der so genannten freien Spitze.

<sup>4</sup> Das substanziale Defizit berücksichtigt zusätzlich, dass ein bestimmter Anteil der freien Spitze jährlich zum Substanzerhalt eingesetzt werden muss. Dieser Betrag wird auf 8 Prozent der allgemeinen Deckungsmittel (vgl. Fußnote 7) festgesetzt. Der verbleibende Überschuss signalisiert eine solide Finanzwirtschaft.

<sup>5</sup> Der Finanzierungssaldo drückt die jahresbezogene Finanzierung des Gesamthaushalts aus. Aus diesem Grund werden jahresfremde Zahlungen herausgerechnet.

Einnahmen Verwaltungshaushalt		Rechnungsergebnisse					Planansätze		Durchschnitt
		sofern keine Dimension ausgewiesen, alle Angaben in T €							
	Grupp.-Nr.	2002	2003	2004	2005	2006	2007	2008	
Einwohner		5.872	5.890	5.738	5.825	5.707	5.752	5.752	
<b>VWH gesamt</b>	HG 0 bis HG 2	7.727	7.400	7.268	7.539	7.357	8.435	8.445	7.739
jährl. Veränderung			-4,2%	-1,8%	3,7%	-2,4%	14,6%	0,1%	
<b>Steuereinnahmen</b>		2.568	2.236	2.097	2.297	2.421	2.713	2.675	2.430
Anteil an Einnahmen VWH		33,2%	30,2%	28,9%	30,5%	32,9%	32,2%	31,7%	31,4%
jährl. Veränderung			-12,9%	-6,2%	9,5%	5,4%	12,1%	-1,4%	
pro Kopf		437 €	380 €	366 €	394 €	424 €	472 €	465 €	420 €
<b>Grundsteuer A</b>	000	33	29	31	30	30	30	30	30
Anteil an Steuereinnahmen		1,3%	1,3%	1,5%	1,3%	1,2%	1,1%	1,1%	1,3%
Grundsteuer A Hebesatz		220	220	220	220	220	220	220	
<b>Grundsteuer B</b>	001	237	218	219	229	226	293	293	245
Anteil an Steuereinnahmen		9,2%	9,7%	10,5%	10,0%	9,4%	10,8%	11,0%	10,1%
Grundsteuer B Hebesatz		200	200	200	200	200	200	200	
<b>Gewerbsteuer brutto</b>	003	486	278	295	509	416	480	450	416
Anteil an Steuereinnahmen		18,9%	12,4%	14,1%	22,2%	17,2%	17,7%	16,8%	17,0%
Anteil an Einnahmen VWH		6,3%	3,8%	4,1%	6,8%	5,7%	5,7%	5,3%	5,4%
jährl. Veränderung			-42,7%	6,1%	72,5%	-18,3%	15,4%	-6,3%	
Gewerbsteuer Hebesatz		250	250	250	250	250	250	250	
<b>Gewerbsteuer netto</b>	003./810	362	116	138	373	233	375	345	277
jährl. Veränderung			-68,1%	19,6%	169,7%	-37,4%	61,0%	-8,1%	
pro Kopf		62 €	20 €	24 €	64 €	41 €	65 €	60 €	48 €
<b>Einkommensteuer</b>	010	1.730	1.622	1.464	1.438	1.650	1.807	1.800	1.645
Anteil an Steuereinnahmen		67,4%	72,6%	69,8%	62,6%	68,2%	66,6%	67,3%	67,8%
<b>Umsatzsteuer</b>	012	55	55	55	56	59	66	65	59
Anteil an Steuereinnahmen		2,1%	2,5%	2,6%	2,4%	2,4%	2,4%	2,4%	2,4%
<b>Bagatellsteuern<sup>6</sup></b>	02 bis 03	27	34	33	35	39	37	37	35
Anteil an Steuereinnahmen		1,1%	1,5%	1,6%	1,5%	1,6%	1,4%	1,4%	1,4%
<b>Schlüsselzuweisungen</b>	04	1.431	1.355	1.152	1.273	1.156	1.558	1.673	1.371
Anteil an Einnahmen VWH		18,5%	18,3%	15,8%	16,9%	15,7%	18,5%	19,8%	17,6%
jährl. Veränderung			-5,3%	-15,0%	10,5%	-9,2%	34,8%	7,4%	
<b>Familienleistungsausgleich</b>	091	98	100	88	87	92	113	112	98
Anteil an Einnahmen VWH		1,3%	1,3%	1,2%	1,2%	1,2%	1,3%	1,3%	1,3%
<b>Steuern, allg. Zuweisung</b>	HG 0	4.097	3.690	3.337	3.657	3.668	4.384	4.460	3.899
Anteil an Einnahmen VWH		53,0%	49,9%	45,9%	48,5%	49,9%	52,0%	52,8%	50,3%
jährl. Veränderung			-9,9%	-9,6%	9,6%	0,3%	19,5%	1,7%	
<b>Verkauf, Mieten, Pachten</b>	13 bis 15	1.482	1.556	1.577	1.680	1.146	1.209	1.259	1.416
Zinseinnahmen, Gewinnant.	20 bis 22	190	200	197	250	216	289	225	224
Gewerbsteuerumlage	810	124	163	157	137	183	105	105	139
<b>Allgemeine Deckungsmittel<sup>7</sup></b>		5.645	5.284	4.954	5.450	4.848	5.777	5.839	5.399
pro Kopf		961 €	897 €	863 €	936 €	849 €	1.004 €	1.015 €	932 €
<b>Gebühren</b>	10 bis 12	1.086	1.135	1.310	1.155	1.266	1.240	1.269	1.209
pro Kopf		185 €	193 €	228 €	198 €	222 €	216 €	221 €	209 €

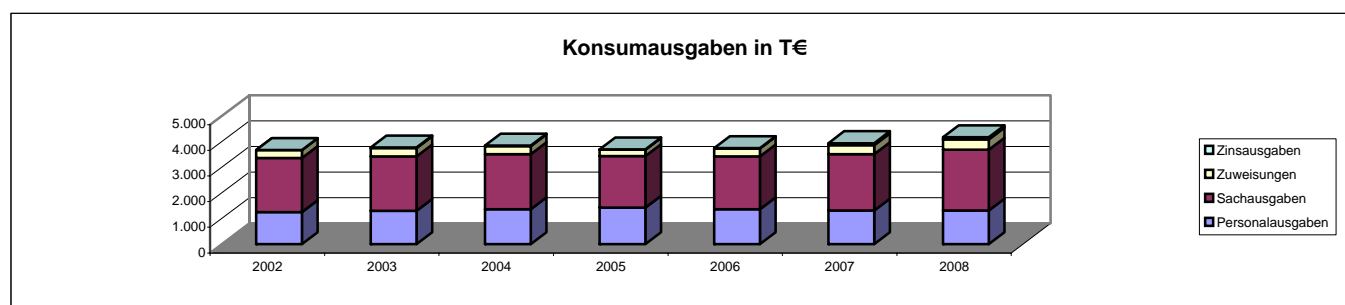
Allgemeine Deckungsmittel in T€



<sup>6</sup> Unter den Begriff Bagatellsteuern fällt eine Vielzahl von kommunalen Steuerarten. So z.B. die Vergnügungsteuer, die Hundesteuer, die Getränkesteuer, die Gaststättenenerlaubnissteuer sowie die Zweitwohnungsteuer.

<sup>7</sup> Allgemeine Deckungsmittel sind alle Einnahmen des Verwaltungshaushalt, die nicht zweckgebunden vereinnahmt werden. Zu ihnen zählen Steuereinnahmen abzüglich Gewerbesteuerumlage, Zinseinnahmen, Mieten und Pachten.

Ausgaben Verwaltungshaushalt		Rechnungsergebnisse					Planansätze		Durchschnitt
		Sofern keine Dimension ausgewiesen, alle Angaben in T €							
Einwohner	Grupp.-Nr.	2002	2003	2004	2005	2006	2007	2008	
		5.872	5.890	5.738	5.825	5.707	5.752	5.752	
<b>VWH gesamt</b>	HG 4 bis HG 8	7.727	7.400	7.268	7.539	7.357	8.435	8.445	7.739
jährl. Veränderung			-4,2%	-1,8%	3,7%	-2,4%	14,6%	0,1%	
<b>Personalausgaben</b>	HG 4	1.243	1.290	1.360	1.416	1.359	1.312	1.309	1.327
Anteil an Ausgaben VWH		16,1%	17,4%	18,7%	18,8%	18,5%	15,6%	15,5%	17,2%
jährl. Veränderung			3,8%	5,5%	4,1%	-4,0%	-3,5%	-0,2%	
pro Kopf		212 €	219 €	237 €	243 €	238 €	228 €	228 €	229 €
Personalbestand Kernhaushalt		27,30	27,30	27,30	27,45	27,45	27,45	27,45	
<b>Personalkosten Eigenbetriebe</b>		0	0	0	0	0	0	0	
Personalbestand Eigenbetriebe		0,00	0,00	0,00	0,00	0,00	0,00	0,00	
<b>Personalausgaben inkl. Eigenbetriebe</b>		1.243	1.290	1.360	1.416	1.359	1.312	1.309	1.327
pro Kopf		212 €	219 €	237 €	243 €	238 €	228 €	228 €	229 €
Gesamtpersonal (Kernhaushalt und EB)		27,30	27,30	27,30	27,45	27,45	27,45	27,45	
<b>Personalintensität<sup>8</sup></b>		215,09	215,75	210,18	212,20	207,91	209,54	209,54	
<b>Sachausgaben</b>	HG 5 bis HG 6	2.116	2.127	2.149	2.013	2.056	2.197	2.372	2.147
Anteil an Ausgaben VWH		27,4%	28,7%	29,6%	26,7%	27,9%	26,0%	28,1%	27,8%
jährl. Veränderung			0,5%	1,0%	-6,3%	2,1%	6,8%	8,0%	
<b>Zuweisungen</b>	HG 7	309	325	308	249	311	342	399	320
Anteil an Ausgaben VWH		4,0%	4,4%	4,2%	3,3%	4,2%	4,1%	4,7%	4,1%
jährl. Veränderung			5,1%	-5,1%	-19,1%	24,8%	9,8%	16,8%	
davon Sozialhilfe	73 bis 79	0	0	0	0	0	0	0	0
<b>Zinsausgaben<sup>9</sup></b>	80	0	30	23	13	15	86	83	36
Anteil an Ausgaben VWH		0,0%	0,4%	0,3%	0,2%	0,2%	1,0%	1,0%	0,4%
jährl. Veränderung			0,0%	-24,1%	-43,7%	17,5%	473,8%	-3,1%	
<b>Konsumausgaben<sup>10</sup></b>		3.668	3.771	3.840	3.692	3.741	3.936	4.163	3.830
Anteil an Ausgaben VWH		47,5%	51,0%	52,8%	49,0%	50,9%	46,7%	49,3%	49,6%
pro Kopf		625 €	640 €	669 €	634 €	656 €	684 €	724 €	662 €
<b>GwSt-Umlage</b>	810	124	163	157	137	183	105	105	139
Anteil an Ausgaben VWH		1,6%	2,2%	2,2%	1,8%	2,5%	1,2%	1,2%	1,8%
jährl. Veränderung			31,0%	-3,5%	-13,0%	33,9%	-42,8%	0,4%	
<b>Umlage an Gemeinden<sup>11</sup></b>	83	1.947	1.873	1.767	1.775	1.865	2.212	2.407	1.978
Anteil an Ausgaben VWH		25,2%	25,3%	24,3%	23,5%	25,3%	26,2%	28,5%	25,5%
jährl. Veränderung			-3,8%	-5,6%	0,4%	5,0%	18,6%	8,8%	
<b>Umlage gesamt</b>		2.071	2.035	1.924	1.912	2.048	2.317	2.512	
Anteil an Ausgaben VWH		26,8%	27,5%	26,5%	25,4%	27,8%	27,5%	29,7%	27,3%
pro Kopf		353 €	346 €	335 €	328 €	359 €	403 €	437 €	366 €
<b>Kreis- inkl. Schulumlagebesatz</b>		51,75	52,75	52,75	54,2	55,2	55,2	55,2	53,86
<b>ber. Ausg. VWH<sup>12</sup></b>		5.750	5.073	5.036	4.896	5.426	5.833	6.211	5.461
<b>Steuern, allg. Zuw. (netto)</b>	HG 0 ./ . 810	3.973	3.527	3.180	3.521	3.485	4.279	4.355	3.760
<b>Steuerdeckungsquote<sup>13</sup></b>		69,09%	69,54%	63,15%	71,90%	64,23%	73,36%	70,12%	68,77%
jährl. Veränderung			0,6%	-9,2%	13,9%	-10,7%	14,2%	-4,4%	



<sup>8</sup> Die Personalintensität ist die Relation zwischen Einwohner- und Beschäftigtenzahl. Ein hoher Wert bedeutet, dass rechnerisch jeder Bedienstete für eine große Zahl von Einwohnern tätig werden muss.

<sup>9</sup> Hierin sind auch die Zinsausgaben für innere Darlehen erfasst.

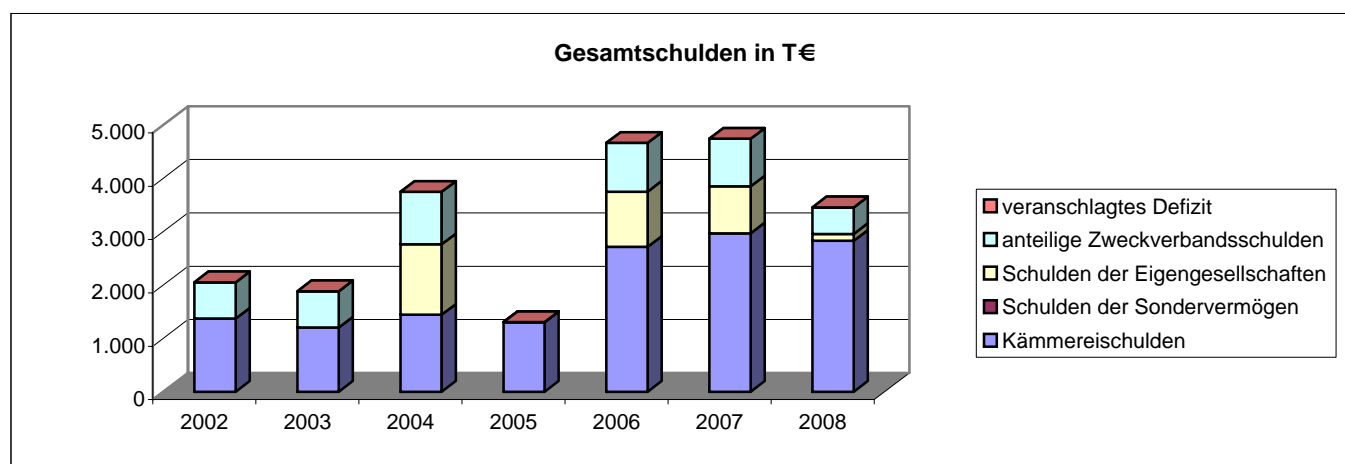
<sup>10</sup> Durch die kombinierte Kennziffer Konsumausgaben kann z.B. dargestellt werden, ob die durch Auslagerung erreichte Senkung der Personalausgaben tatsächlich zu geringeren Ausgaben geführt hat oder ob aufgrund höherer Zuschüsse lediglich eine Ausgabenverlagerung stattfand.

<sup>11</sup> Hierunter fällt vor allem die Kreisumlage.

<sup>12</sup> HG 4 bis HG 8 minus Grupp.-Nr. 679, minus Grupp.-Nr. 68, minus Grupp.-Nr. 86, minus Grupp.-Nr. 892

<sup>13</sup> Die Steuerdeckungsquote drückt aus, welcher Anteil der bereinigten Ausgaben des VWH durch die Nettosteuererinnahmen finanziert werden können.

Vermögenshaushalt		Rechnungsergebnisse					Planansätze		Summe
		Sofern keine Dimension ausgewiesen, alle Angaben in T €							
	Grupp.-Nr.	2002	2003	2004	2005	2006	2007	2008	
Einwohner		5.872	5.890	5.738	5.825	5.707	5.752	5.752	
<b>Gesamtausgaben</b>	9	4.300	3.024	2.994	3.944	5.462	4.164	5.525	29.413
<b>Kreditaufnahme</b>	37	0	0	400	0	0	0	575	975
<b>Tilgung von Krediten</b>	97	510	168	157	140	104	89	73	1.239
<b>Differenz<sup>14</sup></b>		-510	-168	243	-140	-104	-89	502	-264
<b>Rücklagenentnahme</b>	31	60	140	10	367	229	324	100	1.230
<b>Zuführung zu Rücklage</b>	91	250	104	149	464	2.438	148	492	4.045
<b>Differenz</b>		-189	36	-139	-97	-2.209	176	-392	-2.815
<b>Bestand allg. Rücklage</b>		628	588	729	704	532	392	392	
<b>Pflichtbestand<sup>15</sup></b>		147	152	149	149	148	148	156	
<b>Differenz<sup>16</sup></b>		482	436	581	555	384	244	236	
<b>Freie Spitze<sup>17</sup></b>		1.812	1.454	1.264	1.818	1.235	2.135	1.628	11.346
<b>Gesamtschulden</b>		2.051	1.883	3.744	1.303	4.662	4.738	3.453	
jährl. Veränderung			-8,2%	98,8%	-65,2%	257,6%	1,6%	-27,1%	
<b>pro Kopf</b>		349 €	320 €	652 €	224 €	817 €	824 €	600 €	
<b>Schulden des Kernhaushalts</b>		1.368	1.200	1.443	1.303	2.712	2.969	2.825	
<b>Schulden der Sondervermögen</b>		0	0	0	0	0	0	0	
<b>Schulden der Eigengesellschaften</b>		0	0	1.319	0	1.036	879	132	
<b>anteilige Zweckverbandsschulden</b>		683	683	982	0	914	891	496	
<b>Schulden-Steuer-Quote<sup>18</sup></b>		0,5	0,5	0,7	0,6	1,1	1,1	1,1	
<b>rechn. Kreditlaufzeit Kernhaushalt<sup>19</sup></b>		9,8	8,6	9,2	11,7	36,0	-52,1	78,3	
<b>veranschlagtes Defizit<sup>20</sup></b>		0	0	0	0	0	0	0	



Abkürzungsverzeichnis			
allg.	allgemeine	jährl.	jährliche
Ausg.	Ausgaben	Konzessionsein.	Konzessionseinnahmen
EB	Eigenbetrieb	rechn.	rechnerische
Einn.	Einnahmen	sächl. Verw.	sächlicher Verwaltungs- und Betriebsaufwand
GemHVO	Gemeindehaushaltsverordnung	Schlüsselzuwsg.	Schlüsselzuweisungen
Gewinnant.	Gewinnanteile	T €	Tausend Euro
Grupp.-Nr.	Gruppierungsnummer	VMH	Vermögenshaushalt
GwSt-Umlage	Gewerbesteuerumlage	VWH	Verwaltungshaushalt
HG	Hauptgruppe	zuzügl.	zuzüglich
inkl.	inklusive		

<sup>14</sup> Ein positiver Wert drückt z.B. eine Nettoneuverschuldung aus.

<sup>15</sup> Der Pflichtbestand muss gemäß GemHVO zwei Prozent der durchschnittlichen Ausgaben des Verwaltungshaushalts der letzten drei Jahre betragen.

<sup>16</sup> Eine negative Differenz bedeutet ein erstes Warnsignal, da der gesetzl. vorgeschriebene Bestand nicht mehr erreicht wird.

<sup>17</sup> Eine positive freie Spitze zeigt auf, in welchem Umfang noch Investitionen aus eigenen Mitteln finanziert werden könnten. Die Kennziffer errechnet sich, indem von der Nettozuführung zum Vermögenshaushalt die ordentliche Tilgung und die Kreditbeschaffungskosten abgezogen werden.

<sup>18</sup> Diese Kennziffer drückt aus, wieviel mal das gesamte Steueraufkommen eingesetzt werden müsste, um alle Schulden im Kernhaushalt zu tilgen.

<sup>19</sup> Diese Kennziffer drückt aus, wieviel Jahre bei ordentlicher Tilgung nötig wären, um die Kredite des Kernhaushalts zurückzuzahlen.

<sup>20</sup> Das veranschlagte Defizit im Verwaltungshaushalt spiegelt die notwendige Aufnahme kurzfristiger Kredite (Kassenkredite) wider. Das Defizit ist Bestandteil der Gesamtverschuldung.