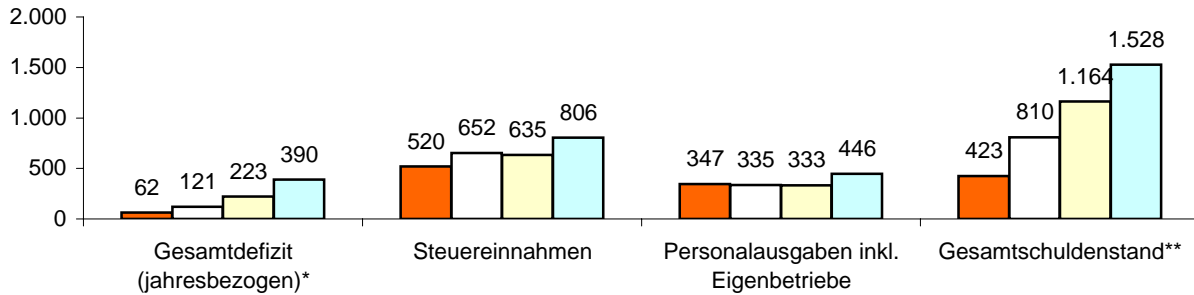


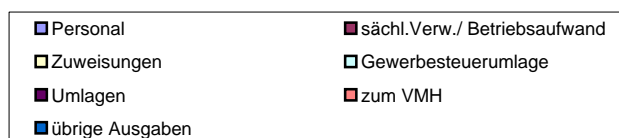
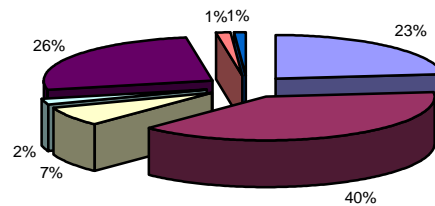
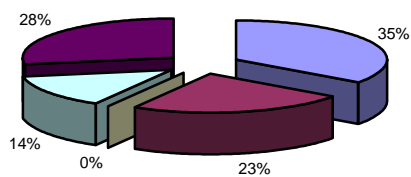
Kennziffern pro Einwohner in €



Beerfelden (Landkreis Odenwald)			
6.897	Einwohner	Verwaltung	
6	Ortsteile	62	Mitarbeiter zuzügl. 0 in Eigenbetrieben
65 km	Straßennetz	Einrichtungen in kommunaler Trägerschaft	
Eigenbetriebe für		1	Kindergarten mit 120 Plätzen
über Landkreis		0	Jugendzentren 0 Seniorenheime
Zweckverband für	Abfall	0	Stadthallen 4 Bürgerhäuser
Privatisierung		2	Freibäder 0 Hallenbäder
Eigengesellschaft für		2	Sporthallen 5 Sportplätze
		0	Museen 0 Theater

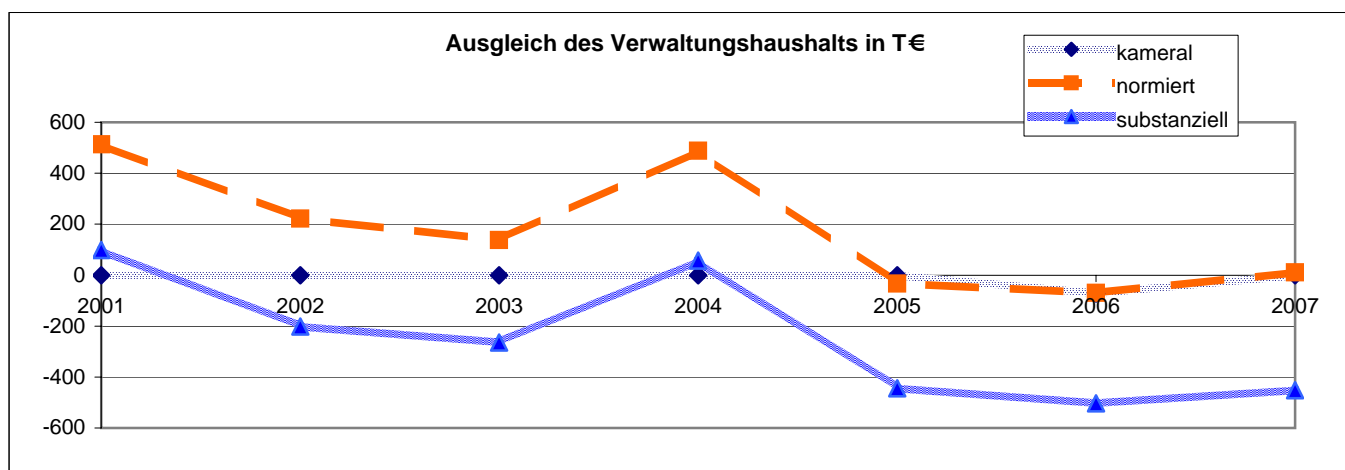
Einnahmen VWH 10.232.989 €

Ausgaben VWH 10.232.989 €



* Das Gesamtdefizit drückt die Lücke zwischen allen Einnahmen und allen Ausgaben des Gesamthaushalts aus. Dabei sind Kredite und Kassenkredite nicht berücksichtigt.
 ** Die Gesamtschulden sind die Schulden des Kernhaushalts, der Sondervermögen (Eigenbetriebe), Eigengesellschaften und Zweckverbände sowie die notwendigen Kassenkredite

Ausgleich des Verwaltungshaushalts		Rechnungsergebnisse							Planansätze		Summe
		sofern keine Dimension ausgewiesen, alle Angaben in T €							2006	2007	
Einwohner	Grupp.-Nr.	2001	2002	2003	2004	2005	2006	2007			
		6.927	6.927	6.956	6.956	6.948	6.930	6.897			
Einn. VWH	HG 0 bis HG 2	9.779	9.436	9.347	9.708	9.563	9.696	10.233	67.762		
Ausg. VWH	HG 4 bis HG 8	9.779	9.436	9.347	9.708	9.563	9.769	10.233	67.834		
Defizit kameral ¹		0	0	0	0	0	-72	0	-72		
davon Altdefizit	892	0	0	0	0	0	0	0			
strukturelles Defizit ²		0	0	0	0	0	-72	0			
Zuführung zum VMH	86	597	257	242	619	116	127	133	2.091		
Zuführung zum VWH	90	0	0	0	0	37	0	0	37		
Nettozuführung zum VMH		597	257	242	619	79	127	133	2.053		
ordentliche Tilgung	97 ohne 978	83	36	104	110	92	114	123			
Kreditbeschaffungskosten	990	0	0	0	20	20	10	0			
Pflichtzuführung zum VMH		83	36	104	130	112	124	123	712		
Zuführung hinreichend(+)/zu gering(-)		514	222	138	489	-33	3	10	1.341		
normiertes Defizit(-)/freie Spitze(+)³		513	222	138	489	-33	-70	10	1.268		
notw. freie Spitze zum Substanzerhalt		415	424	402	432	411	434	461			
substanzielles Defizit/Überschuss⁴		99	-202	-264	57	-445	-503	-451	-1.710		
Finanzierungssaldo⁵											
Einn.VWH	HG 0 bis HG 2	9.779	9.436	9.347	9.708	9.563	9.696	10.233	67.762		
+ Einn.VMH	HG 3	1.955	1.910	1.120	1.334	1.079	1.137	1.222	9.757		
./. Rücklagenentnahme	31	51	265	165	66	254	96	152	1.049		
./. Kreditaufnahme	37	614	75	407	200	476	351	430	2.552		
Einnahmen		11.070	11.006	9.895	10.776	9.912	10.387	10.873	73.918		
Ausg. VWH	HG 4 bis HG 8	9.779	9.436	9.347	9.708	9.563	9.769	10.233	67.834		
+ Ausg. VMH	HG 9	1.955	1.910	1.120	1.334	1.079	1.137	1.222	9.757		
./. Rücklagenzuführung	91	0	163	67	441	34	3	83	791		
./. Deckung v. Fehlbeträgen	892 u.992	0	0	0	0	0	0	0	0		
./. Kredittilgung	97	83	103	104	110	468	415	422	1.706		
Ausgaben		11.651	11.080	10.295	10.491	10.140	10.488	10.949	75.095		
Finanzierungssaldo		-581	-75	-401	285	-228	-101	-76	-1.177		



¹ Die Deckungslücke im VWH wird durch das kamerale Defizit ausgedrückt. Ein Defizit ist ein erster Indikator für den nicht erreichten Haushaltsausgleich.

² Werden von diesem kameralem Defizit die im Etat veranschlagten Altdefizite subtrahiert, erhält man das jahresbezogene oder strukturelle Defizit.

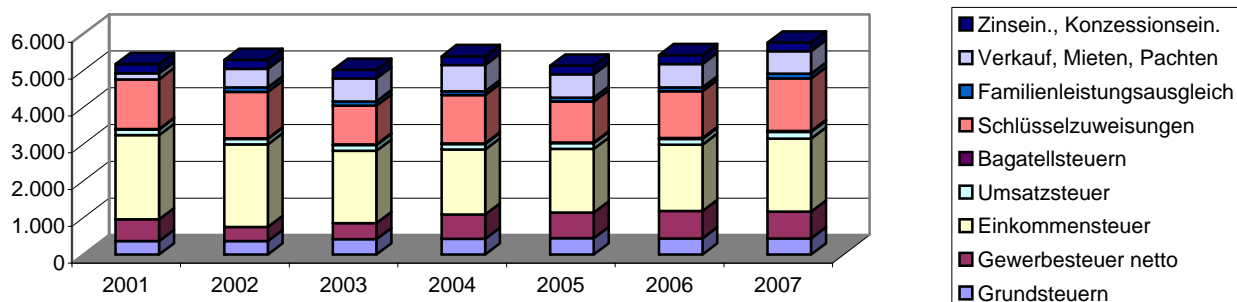
³ Das normierte Defizit berücksichtigt zusätzlich die Zuführungen an den Vermögenshaushalt. Sollte die Pflichtzuführung nicht erreicht werden, wird diese Differenz dem Defizit hinzugerechnet. Ist die Zuführung höher als die Pflichtzuführung, entspricht dieser Wert der so genannten freien Spitze.

⁴ Das substanziale Defizit berücksichtigt zusätzlich, dass ein bestimmter Anteil der freien Spitze jährlich zum Substanzerhalt eingesetzt werden muss. Dieser Betrag wird auf 8 Prozent der allgemeinen Deckungsmittel (vgl. Fußnote 7) festgesetzt. Der verbleibende Überschuss signalisiert eine solide Finanzwirtschaft.

⁵ Der Finanzierungssaldo drückt die jahresbezogene Finanzierung des Gesamthaushalts aus. Aus diesem Grund werden jahresfremde Zahlungen herausgerechnet.

Einnahmen Verwaltungshaushalt		Rechnungsergebnisse					Planansätze		Durchschnitt
		sofern keine Dimension ausgewiesen, alle Angaben in T €							
Einwohner	Grupp.-Nr.	2001	2002	2003	2004	2005	2006	2007	
		6.927	6.927	6.956	6.956	6.948	6.930	6.897	
VWH gesamt	HG 0 bis HG 2	9.779	9.436	9.347	9.708	9.563	9.696	10.233	9.680
jährl. Veränderung			-3,5%	-0,9%	3,9%	-1,5%	1,4%	5,5%	
Steuereinnahmen		3.641	3.352	3.208	3.246	3.335	3.376	3.588	3.392
Anteil an Einnahmen VWH		37,2%	35,5%	34,3%	33,4%	34,9%	34,8%	35,1%	35,0%
jährl. Veränderung			-7,9%	-4,3%	1,2%	2,7%	1,2%	6,3%	
pro Kopf		526 €	484 €	461 €	467 €	480 €	487 €	520 €	489 €
Grundsteuer A	000	40	39	39	42	41	40	40	40
Anteil an Steuereinnahmen		1,1%	1,2%	1,2%	1,3%	1,2%	1,2%	1,1%	1,2%
Grundsteuer A Hebesatz		320	320	320	320	320	320	320	
Grundsteuer B	001	322	330	381	383	400	400	400	374
Anteil an Steuereinnahmen		8,8%	9,8%	11,9%	11,8%	12,0%	11,8%	11,1%	11,1%
Grundsteuer B Hebesatz		214	214	240	240	240	240	240	
Gewerbsteuer brutto	003	818	569	650	882	981	950	950	829
Anteil an Steuereinnahmen		22,5%	17,0%	20,3%	27,2%	29,4%	28,1%	26,5%	24,4%
Anteil an Einnahmen VWH		8,4%	6,0%	7,0%	9,1%	10,3%	9,8%	9,3%	8,5%
jährl. Veränderung			-30,5%	14,3%	35,6%	11,3%	-3,2%	0,0%	
Gewerbsteuer Hebesatz		340	340	340	340	340	340	340	
Gewerbsteuer netto	003./810	593	381	437	661	696	747	725	606
jährl. Veränderung			-35,7%	14,7%	51,3%	5,3%	7,3%	-2,9%	
pro Kopf		86 €	55 €	63 €	95 €	100 €	108 €	105 €	87 €
Einkommensteuer	010	2.291	2.245	1.967	1.767	1.735	1.800	1.990	1.971
Anteil an Steuereinnahmen		62,9%	67,0%	61,3%	54,4%	52,0%	53,3%	55,5%	58,1%
Umsatzsteuer	012	154	152	152	152	155	158	180	158
Anteil an Steuereinnahmen		4,2%	4,5%	4,7%	4,7%	4,6%	4,7%	5,0%	4,6%
Bagatellsteuern⁶	02 bis 03	15	17	19	21	23	28	28	22
Anteil an Steuereinnahmen		0,4%	0,5%	0,6%	0,6%	0,7%	0,8%	0,8%	0,6%
Schlüsselzuweisungen	04	1.352	1.256	1.053	1.309	1.114	1.269	1.426	1.254
Anteil an Einnahmen VWH		13,8%	13,3%	11,3%	13,5%	11,6%	13,1%	13,9%	12,9%
jährl. Veränderung			-7,1%	-16,2%	24,3%	-14,9%	14,0%	12,4%	
Familienleistungsausgleich	091	0	127	120	106	105	105	130	99
Anteil an Einnahmen VWH		0,0%	1,3%	1,3%	1,1%	1,1%	1,1%	1,3%	1,0%
Steuern, allg. Zuweisung	HG 0	4.993	4.735	4.381	4.662	4.554	4.750	5.144	4.745
Anteil an Einnahmen VWH		51,1%	50,2%	46,9%	48,0%	47,6%	49,0%	50,3%	49,0%
jährl. Veränderung			-5,2%	-7,5%	6,4%	-2,3%	4,3%	8,3%	
Verkauf, Mieten, Pachten	13 bis 15	162	499	623	713	634	636	609	554
Zinseinnahmen, Gewinnant.	20 bis 22	252	251	233	241	236	240	239	242
Gewerbsteuerumlage	810	225	188	213	221	285	203	225	223
Allgemeine Deckungsmittel⁷		5.182	5.298	5.023	5.395	5.139	5.423	5.767	5.318
pro Kopf		748 €	765 €	722 €	776 €	740 €	783 €	836 €	767 €
Gebühren	10 bis 12	2.168	2.122	2.328	2.318	2.272	2.259	2.382	2.264
pro Kopf		313 €	306 €	335 €	333 €	327 €	326 €	345 €	327 €

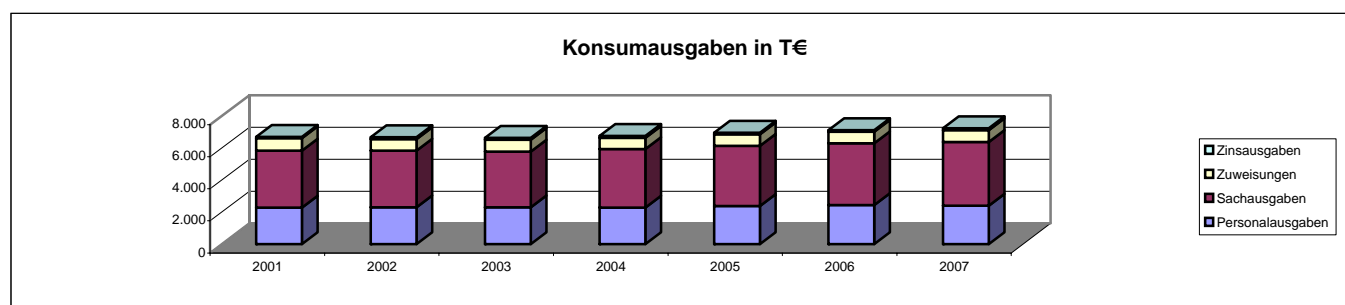
Allgemeine Deckungsmittel in T €



⁶ Unter den Begriff Bagatellsteuern fällt eine Vielzahl von kommunalen Steuerarten. So z.B. die Vergnügungsteuer, die Hundesteuer, die Getränkesteuer, die Gaststätten-erlaubnissteuer sowie die Zweitwohnungsteuer.

⁷ Allgemeine Deckungsmittel sind alle Einnahmen des Verwaltungshaushalt, die nicht zweckgebunden vereinnahmt werden. Zu ihnen zählen Steuereinnahmen abzüglich Gewerbesteuerumlage, Zinseinnahmen, Mieten und Pachten.

Ausgaben Verwaltungshaushalt		Rechnungsergebnisse					Planansätze		Durchschnitt
		Sofern keine Dimension ausgewiesen, alle Angaben in T €							
Einwohner	Grupp.-Nr.	2001	2002	2003	2004	2005	2006	2007	
		6.927	6.927	6.956	6.956	6.948	6.930	6.897	
VWH gesamt	HG 4 bis HG 8	9.779	9.436	9.347	9.708	9.563	9.769	10.233	9.691
jährl. Veränderung			-3,5%	-0,9%	3,9%	-1,5%	2,1%	4,8%	
Personalausgaben	HG 4	2.269	2.289	2.301	2.270	2.378	2.426	2.393	2.332
Anteil an Ausgaben VWH		23,2%	24,3%	24,6%	23,4%	24,9%	24,8%	23,4%	24,1%
jährl. Veränderung			0,9%	0,5%	-1,3%	4,7%	2,0%	-1,4%	
pro Kopf		328 €	331 €	331 €	326 €	342 €	350 €	347 €	336 €
Personalbestand Kernhaushalt		65,00	62,00	64,00	62,00	63,00	64,00	62,00	
Personalkosten Eigenbetriebe		0	0	0	0	0	0	0	
Personalbestand Eigenbetriebe		0,00	0,00	0,00	0,00	0,00	0,00	0,00	
Personalausgaben inkl. Eigenbetriebe		2.269	2.289	2.301	2.270	2.378	2.426	2.393	2.332
pro Kopf		328 €	331 €	331 €	326 €	342 €	350 €	347 €	336 €
Gesamtpersonal (Kernhaushalt und EB)		65,00	62,00	64,00	62,00	63,00	64,00	62,00	
Personalintensität⁸		106,57	111,73	108,69	112,19	110,29	108,28	111,24	
Sachausgaben	HG 5 bis HG 6	3.554	3.538	3.467	3.653	3.751	3.863	3.977	3.686
Anteil an Ausgaben VWH		36,3%	37,5%	37,1%	37,6%	39,2%	39,5%	38,9%	38,0%
jährl. Veränderung			-0,4%	-2,0%	5,4%	2,7%	3,0%	2,9%	
Zuweisungen	HG 7	781	720	736	709	713	711	746	731
Anteil an Ausgaben VWH		8,0%	7,6%	7,9%	7,3%	7,5%	7,3%	7,3%	7,5%
jährl. Veränderung			-7,9%	2,2%	-3,6%	0,6%	-0,4%	5,0%	
davon Sozialhilfe	73 bis 79	7	1	0	0	0	0	0	1
Zinsausgaben⁹	80	91	115	114	117	114	109	105	109
Anteil an Ausgaben VWH		0,9%	1,2%	1,2%	1,2%	1,2%	1,1%	1,0%	1,1%
jährl. Veränderung			27,0%	-0,9%	2,6%	-2,8%	-4,1%	-3,4%	
Konsumausgaben¹⁰		6.695	6.663	6.618	6.750	6.956	7.109	7.221	6.859
Anteil an Ausgaben VWH		68,5%	70,6%	70,8%	69,5%	72,7%	72,8%	70,6%	70,8%
pro Kopf		966 €	962 €	951 €	970 €	1.001 €	1.026 €	1.047 €	989 €
GwSt-Umlage	810	225	188	213	221	285	203	225	223
Anteil an Ausgaben VWH		2,3%	2,0%	2,3%	2,3%	3,0%	2,1%	2,2%	2,3%
jährl. Veränderung			-16,8%	13,7%	3,4%	29,1%	-28,7%	10,8%	
Umlage an Gemeinden¹¹	83	2.239	2.321	2.270	2.113	2.192	2.317	2.636	2.298
Anteil an Ausgaben VWH		22,9%	24,6%	24,3%	21,8%	22,9%	23,7%	25,8%	23,7%
jährl. Veränderung			3,7%	-2,2%	-6,9%	3,7%	5,7%	13,8%	
Umlage gesamt		2.465	2.509	2.483	2.334	2.476	2.520	2.861	
Anteil an Ausgaben VWH		25,2%	26,6%	26,6%	24,0%	25,9%	25,8%	28,0%	26,0%
pro Kopf		356 €	362 €	357 €	335 €	356 €	364 €	415 €	364 €
Kreis- inkl. Schulumlagebesatz		50,5	52	53	53	55	56,75	56,75	53,86
ber. Ausg. VWH¹²		7.622	7.635	7.604	7.600	7.937	8.131	8.575	7.872
Steuern, allg. Zuw. (netto)	HG 0 ./ . 810	4.767	4.547	4.167	4.441	4.269	4.547	4.919	4.523
Steuerdeckungsquote¹³		62,55%	59,56%	54,80%	58,44%	53,78%	55,92%	57,36%	57,49%
jährl. Veränderung			-4,8%	-8,0%	6,6%	-8,0%	4,0%	2,6%	



⁸ Die Personalintensität ist die Relation zwischen Einwohner- und Beschäftigtenzahl. Ein hoher Wert bedeutet, dass rechnerisch jeder Bedienstete für eine große Zahl von Einwohnern tätig werden muss.

⁹ Hierin sind auch die Zinsausgaben für innere Darlehen erfasst.

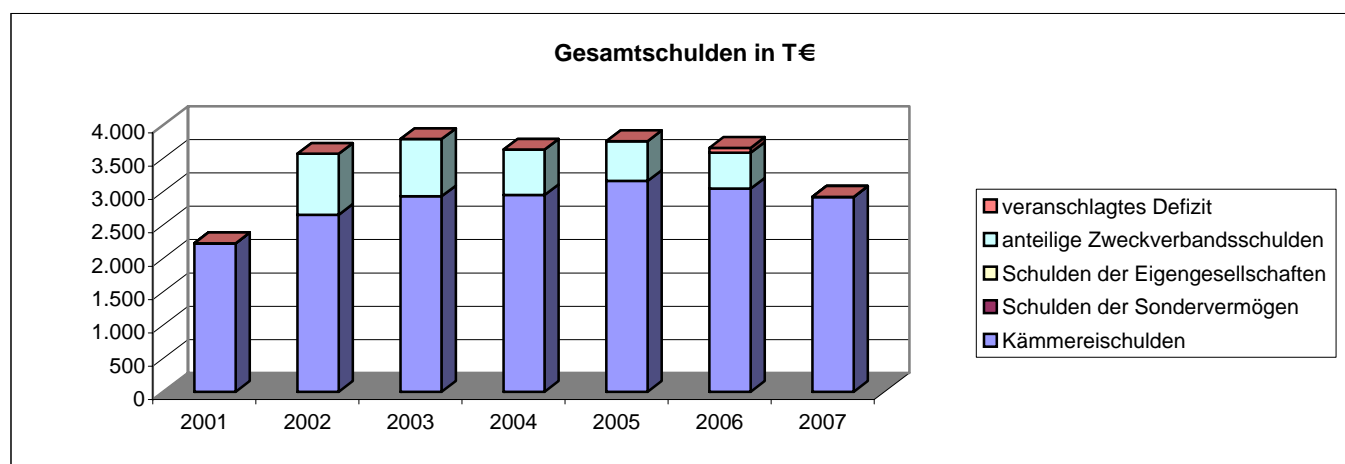
¹⁰ Durch die kombinierte Kennziffer Konsumausgaben kann z.B. dargestellt werden, ob die durch Auslagerung erreichte Senkung der Personalausgaben tatsächlich zu geringeren Ausgaben geführt hat oder ob aufgrund höherer Zuschüsse lediglich eine Ausgabenverlagerung stattfand.

¹¹ Hierunter fällt vor allem die Kreisumlage.

¹² HG 4 bis HG 8 minus Grupp.-Nr. 679, minus Grupp.-Nr. 68, minus Grupp.-Nr. 86, minus Grupp.-Nr. 892

¹³ Die Steuerdeckungsquote drückt aus, welcher Anteil der bereinigten Ausgaben des VWH durch die Nettosteuererinnahmen finanziert werden können.

Vermögenshaushalt		Rechnungsergebnisse					Planansätze		Summe
		Sofern keine Dimension ausgewiesen, alle Angaben in T €							
	Grupp.-Nr.	2001	2002	2003	2004	2005	2006	2007	
Einwohner		6.927	6.927	6.956	6.956	6.948	6.930	6.897	
Gesamtausgaben	9	1.955	1.910	1.120	1.334	1.079	1.137	1.222	9.757
Kreditaufnahme	37	614	75	407	200	476	351	430	2.552
Tilgung von Krediten	97	83	103	104	110	468	415	422	1.706
Differenz¹⁴		531	-28	303	90	8	-64	8	846
Rücklagenentnahme	31	51	265	165	66	254	96	152	1.049
Zuführung zu Rücklage	91	0	163	67	441	34	3	83	791
Differenz		51	103	98	-375	220	93	69	258
Bestand allg. Rücklage		439	165	66	438	214	421	350	
Pflichtbestand¹⁵		181	187	189	190	190	191	194	
Differenz¹⁶		259	-22	-123	248	25	230	156	
Freie Spitze¹⁷		513	222	138	489	-33	-70	10	1.268
Gesamtschulden		2.225	3.565	3.786	3.629	3.756	3.655	2.921	
jährl. Veränderung			60,2%	6,2%	-4,2%	3,5%	-2,7%	-20,1%	
pro Kopf		321 €	515 €	544 €	522 €	541 €	527 €	423 €	
Schulden des Kernhaushalts		2.225	2.653	2.930	2.946	3.157	3.043	2.921	
Schulden der Sondervermögen		0	0	0	0	0	0	0	
Schulden der Eigengesellschaften		0	0	0	0	0	0	0	
anteilige Zweckverbandsschulden		0	912	856	682	599	539	k.A.	
Schulden-Steuer-Quote¹⁸		0,6	0,8	0,9	0,9	0,9	0,9	0,8	
rechn. Kreditlaufzeit Kernhaushalt¹⁹		26,9	74,6	28,1	26,8	34,3	26,6	23,7	
veranschlagtes Defizit²⁰		0	0	0	0	0	72	0	



Abkürzungsverzeichnis			
allg.	allgemeine	jährl.	jährliche
Ausg.	Ausgaben	Konzessionsein.	Konzessionseinnahmen
EB	Eigenbetrieb	rechn.	rechnerische
Einn.	Einnahmen	sächl. Verw.	sächlicher Verwaltungs- und Betriebsaufwand
GemHVO	Gemeindehaushaltsverordnung	Schlüsselzuwsg.	Schlüsselzuweisungen
Gewinnant.	Gewinnanteile	T €	Tausend Euro
Grupp.-Nr.	Gruppierungsnummer	VMH	Vermögenshaushalt
GwSt-Umlage	Gewerbesteuerumlage	VWH	Verwaltungshaushalt
HG	Hauptgruppe	zuzügl.	zuzüglich
inkl.	inklusive		

¹⁴ Ein positiver Wert drückt z.B. eine Nettoneuverschuldung aus.

¹⁵ Der Pflichtbestand muss gemäß GemHVO zwei Prozent der durchschnittlichen Ausgaben des Verwaltungshaushalts der letzten drei Jahre betragen.

¹⁶ Eine negative Differenz bedeutet ein erstes Warnsignal, da der gesetzl. vorgeschriebene Bestand nicht mehr erreicht wird.

¹⁷ Eine positive freie Spitze zeigt auf, in welchem Umfang noch Investitionen aus eigenen Mitteln finanziert werden könnten. Die Kennziffer errechnet sich, indem von der Nettozuführung zum Vermögenshaushalt die ordentliche Tilgung und die Kreditbeschaffungskosten abgezogen werden.

¹⁸ Diese Kennziffer drückt aus, wieviel mal das gesamte Steueraufkommen eingesetzt werden müsste, um alle Schulden im Kernhaushalt zu tilgen.

¹⁹ Diese Kennziffer drückt aus, wieviel Jahre bei ordentlicher Tilgung nötig wären, um die Kredite des Kernhaushalts zurückzuzahlen.

²⁰ Das veranschlagte Defizit im Verwaltungshaushalt spiegelt die notwendige Aufnahme kurzfristiger Kredite (Kassenkredite) wider. Das Defizit ist Bestandteil der Gesamtverschuldung.