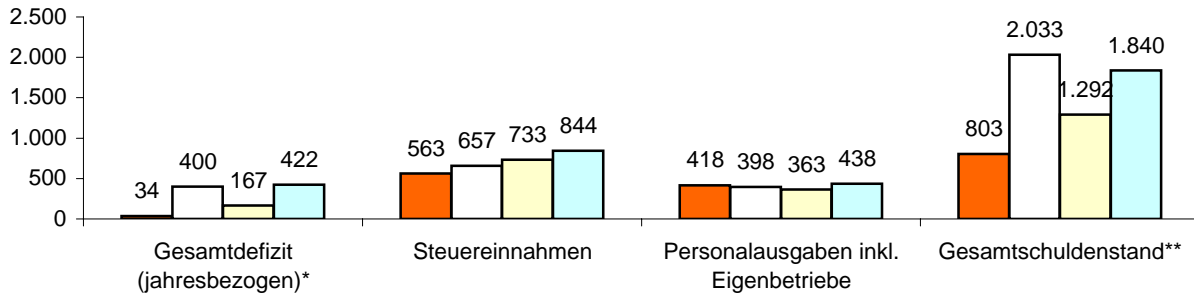


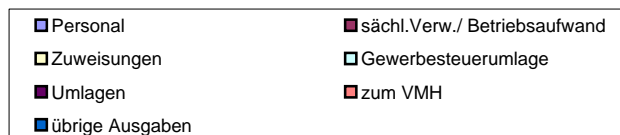
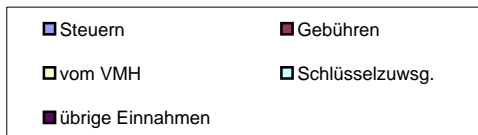
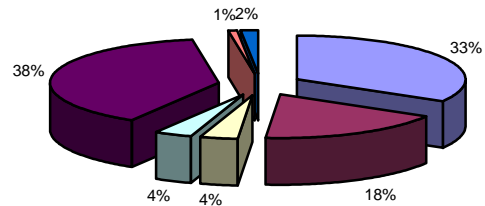
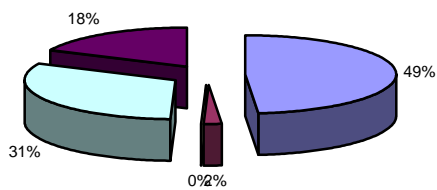
Kennziffern pro Einwohner in €



Bebra (Landkreis Hersfeld-Rotenburg)			
14.520	Einwohner	Verwaltung	
12	Ortsteile	106	Mitarbeiter zuzügl. 10 in Eigenbetrieben
430 km	Straßennetz	Einrichtungen in kommunaler Trägerschaft	
Eigenbetriebe für	Abwasser	3	Kindergärten mit 250 Plätzen
über Landkreis		1	Jugendzentrum
Zweckverband für	Abfall	0	Seniorenheime
Privatisierung		0	Stadthallen
Eigengesellschaft für	Wasser	1	Freibad
		0	Hallenbäder
		3	Sporthallen
		0	Museen
		9	Sportplätze
		0	Theater

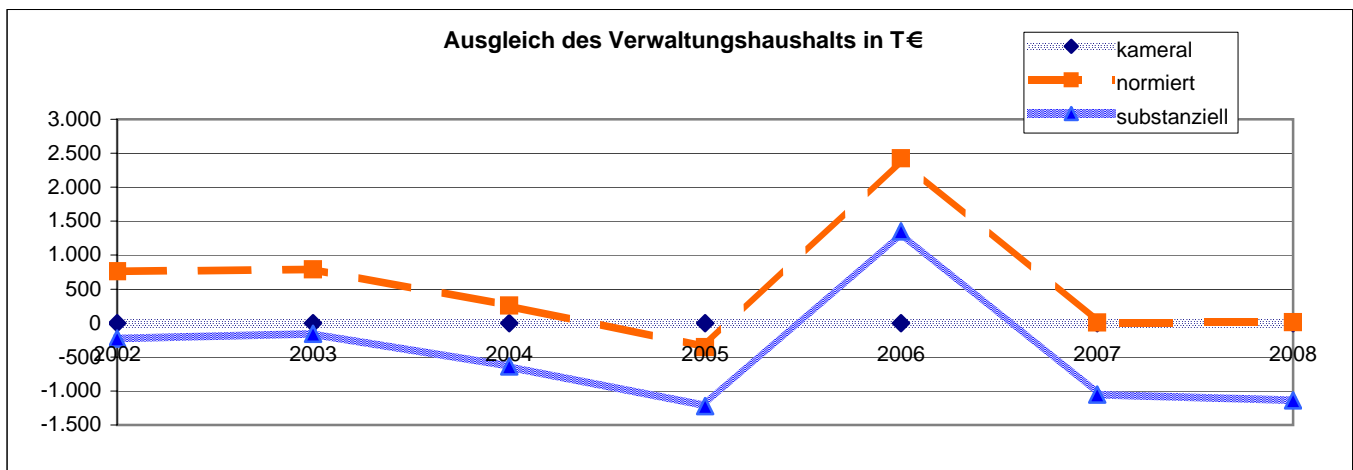
Einnahmen VWH 16.763.005 €

Ausgaben VWH 16.763.005 €



* Das Gesamtdefizit drückt die Lücke zwischen allen Einnahmen und allen Ausgaben des Gesamthaushalts aus. Dabei sind Kredite und Kassenkredite nicht berücksichtigt.
 ** Die Gesamtschulden sind die Schulden des Kernhaushalts, der Sondervermögen (Eigenbetriebe), Eigengesellschaften und Zweckverbände sowie die notwendigen Kassenkredite

Ausgleich des Verwaltungshaushalts		Rechnungsergebnisse							Planansätze		Summe
		sofern keine Dimension ausgewiesen, alle Angaben in T €							2007	2008	
Einwohner	Grupp.-Nr.	2002	2003	2004	2005	2006	2007	2008			
		15.380	15.265	15.105	14.970	14.871	14.641	14.520			
Einn. VWH	HG 0 bis HG 2	14.514	14.642	13.978	13.634	16.942	15.627	16.763		106.101	
Ausg. VWH	HG 4 bis HG 8	14.514	14.642	13.978	13.634	16.942	15.627	16.763		106.101	
Defizit kameral ¹		0	0	0	0	0	0	0		0	
davon Altdefizit	892	0	0	0	0	0	0	0			
strukturelles Defizit ²		0	0	0	0	0	0	0			
Zuführung zum VMH	86	923	948	411	156	2.571	150	157		5.316	
Zuführung zum VWH	90	0	0	0	358	0	0	0		358	
Nettozuführung zum VMH		923	948	411	-203	2.571	150	157		4.958	
ordentliche Tilgung	97 ohne 978	160	157	155	153	154	140	146			
Kreditbeschaffungskosten	990	0	0	0	0	-10	3	0			
Pflichtzuführung zum VMH		160	157	155	153	144	143	146		1.059	
Zuführung hinreichend(+)/zu gering(-)		763	791	256	-356	2.427	7	10		3.899	
normiertes Defizit(-)/freie Spitze(+)³		763	791	256	-356	2.427	7	10		3.899	
notw. freie Spitze zum Substanzerhalt		991	947	894	864	1.077	1.061	1.148			
substanzielles Defizit/Überschuss⁴		-228	-157	-638	-1.220	1.350	-1.054	-1.137		-3.084	
Finanzierungssaldo⁵											
Einn.VWH	HG 0 bis HG 2	14.514	14.642	13.978	13.634	16.942	15.627	16.763		106.101	
+ Einn.VMH	HG 3	2.903	2.971	2.018	4.345	5.406	3.256	5.180		26.079	
./. Rücklagenentnahme	31	673	1.250	600	1.700	1.449	1.500	2.540		9.711	
./. Kreditaufnahme	37	0	0	0	1.000	-500	0	500		1.000	
Einnahmen		16.745	16.364	15.396	15.279	21.399	17.383	18.903		121.468	
Ausg. VWH	HG 4 bis HG 8	14.514	14.642	13.978	13.634	16.942	15.627	16.763		106.101	
+ Ausg. VMH	HG 9	2.903	2.971	2.018	4.345	5.406	3.256	5.181		26.080	
./. Rücklagenzuführung	91	1.219	1.053	413	1.552	1.984	0	0		6.221	
./. Deckung v. Fehlbeträgen	892 u.992	0	0	0	0	0	0	0		0	
./. Kredittilgung	97	160	157	155	153	154	140	146		1.066	
Ausgaben		16.039	16.403	15.429	16.273	20.209	18.744	21.798		124.893	
Finanzierungssaldo		706	-39	-33	-995	1.190	-1.360	-2.894		-3.425	



¹ Die Deckungslücke im VWH wird durch das kamerale Defizit ausgedrückt. Ein Defizit ist ein erster Indikator für den nicht erreichten Haushaltsausgleich.

² Werden von diesem kameralem Defizit die im Etat veranschlagten Altdefizite subtrahiert, erhält man das jahresbezogene oder strukturelle Defizit.

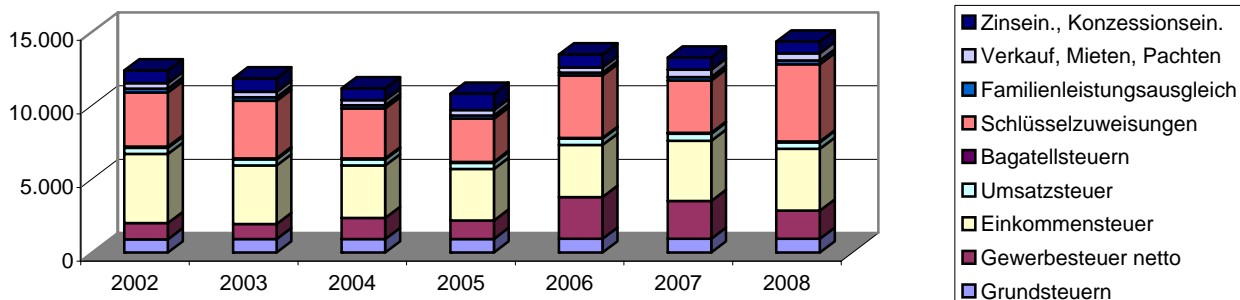
³ Das normierte Defizit berücksichtigt zusätzlich die Zuführungen an den Vermögenshaushalt. Sollte die Pflichtzuführung nicht erreicht werden, wird diese Differenz dem Defizit hinzugerechnet. Ist die Zuführung höher als die Pflichtzuführung, entspricht dieser Wert der so genannten freien Spitze.

⁴ Das substanziale Defizit berücksichtigt zusätzlich, dass ein bestimmter Anteil der freien Spitze jährlich zum Substanzerhalt eingesetzt werden muss. Dieser Betrag wird auf 8 Prozent der allgemeinen Deckungsmittel (vgl. Fußnote 7) festgesetzt. Der verbleibende Überschuss signalisiert eine solide Finanzwirtschaft.

⁵ Der Finanzierungssaldo drückt die jahresbezogene Finanzierung des Gesamthaushalts aus. Aus diesem Grund werden jahresfremde Zahlungen herausgerechnet.

Einnahmen Verwaltungshaushalt		Rechnungsergebnisse					Planansätze		Durchschnitt
sofern keine Dimension ausgewiesen, alle Angaben in T €									
Einwohner	Grupp.-Nr.	2002	2003	2004	2005	2006	2007	2008	
		15.380	15.265	15.105	14.970	14.871	14.641	14.520	
VWH gesamt	HG 0 bis HG 2	14.514	14.642	13.978	13.634	16.942	15.627	16.763	15.157
jährl. Veränderung			0,9%	-4,5%	-2,5%	24,3%	-7,8%	7,3%	
Steuereinnahmen		7.624	7.279	7.067	6.572	8.560	8.763	8.168	7.719
Anteil an Einnahmen VWH		52,5%	49,7%	50,6%	48,2%	50,5%	56,1%	48,7%	50,9%
jährl. Veränderung			-4,5%	-2,9%	-7,0%	30,3%	2,4%	-6,8%	
pro Kopf		496 €	477 €	468 €	439 €	576 €	599 €	563 €	517 €
Grundsteuer A	000	63	61	62	62	61	62	61	62
Anteil an Steuereinnahmen		0,8%	0,8%	0,9%	0,9%	0,7%	0,7%	0,7%	0,8%
Grundsteuer A Hebesatz		280	280	280	280	280	280	280	
Grundsteuer B	001	841	848	852	864	875	870	870	860
Anteil an Steuereinnahmen		11,0%	11,6%	12,1%	13,1%	10,2%	9,9%	10,7%	11,2%
Grundsteuer B Hebesatz		280	280	280	280	280	280	280	
Gewerbsteuer brutto	003	1.523	1.895	2.105	1.647	3.613	3.200	2.530	2.359
Anteil an Steuereinnahmen		20,0%	26,0%	29,8%	25,1%	42,2%	36,5%	31,0%	30,1%
Anteil an Einnahmen VWH		10,5%	12,9%	15,1%	12,1%	21,3%	20,5%	15,1%	15,4%
jährl. Veränderung			24,4%	11,1%	-21,8%	119,4%	-11,4%	-20,9%	
Gewerbsteuer Hebesatz		320	320	320	320	320	320	320	
Gewerbsteuer netto	003./810	1.097	1.027	1.440	1.247	2.843	2.580	1.925	1.737
jährl. Veränderung			-6,4%	40,2%	-13,4%	128,1%	-9,3%	-25,4%	
pro Kopf		71 €	67 €	95 €	83 €	191 €	176 €	133 €	117 €
Einkommensteuer	010	4.698	3.980	3.567	3.504	3.538	4.083	4.200	3.939
Anteil an Steuereinnahmen		61,6%	54,7%	50,5%	53,3%	41,3%	46,6%	51,4%	51,3%
Umsatzsteuer	012	412	411	411	419	438	485	445	432
Anteil an Steuereinnahmen		5,4%	5,6%	5,8%	6,4%	5,1%	5,5%	5,4%	5,6%
Bagatellsteuern⁶	02 bis 03	87	84	70	76	35	63	62	68
Anteil an Steuereinnahmen		1,1%	1,2%	1,0%	1,2%	0,4%	0,7%	0,8%	0,9%
Schlüsselzuweisungen	04	3.685	3.911	3.395	2.931	4.249	3.559	5.243	3.853
Anteil an Einnahmen VWH		25,4%	26,7%	24,3%	21,5%	25,1%	22,8%	31,3%	25,3%
jährl. Veränderung			6,1%	-13,2%	-13,7%	45,0%	-16,2%	47,3%	
Familienleistungsausgleich	091	266	242	215	211	195	240	260	233
Anteil an Einnahmen VWH		1,8%	1,7%	1,5%	1,6%	1,2%	1,5%	1,6%	1,5%
Steuern, allg. Zuweisung	HG 0	11.575	11.433	10.677	9.714	13.005	12.562	13.671	11.805
Anteil an Einnahmen VWH		79,7%	78,1%	76,4%	71,3%	76,8%	80,4%	81,6%	77,7%
jährl. Veränderung			-1,2%	-6,6%	-9,0%	33,9%	-3,4%	8,8%	
Verkauf, Mieten, Pachten	13 bis 15	376	367	355	369	344	484	484	397
Zinseinnahmen, Gewinnant.	20 bis 22	865	911	808	1.117	889	841	797	890
Gewerbsteuerumlage	810	426	868	665	400	770	620	605	622
Allgemeine Deckungsmittel⁷		12.390	11.843	11.176	10.800	13.468	13.266	14.347	12.470
pro Kopf		806 €	776 €	740 €	721 €	906 €	906 €	988 €	835 €
Gebühren	10 bis 12	445	443	432	458	449	304	305	405
pro Kopf		29 €	29 €	29 €	31 €	30 €	21 €	21 €	27 €

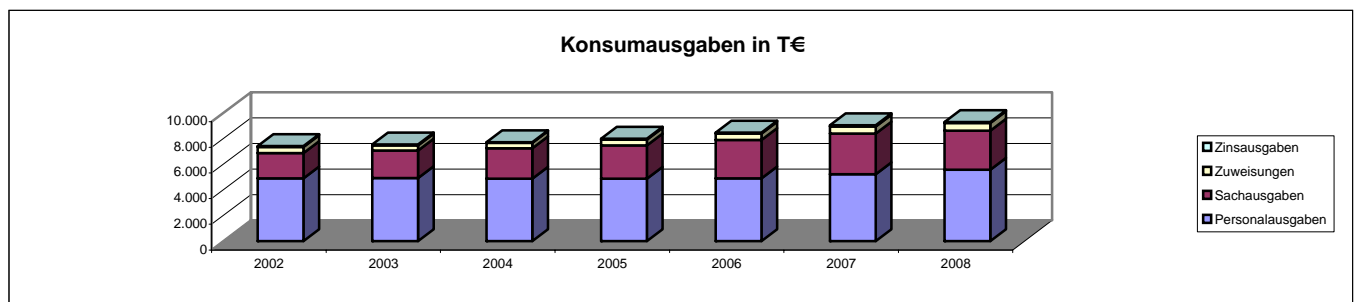
Allgemeine Deckungsmittel in T €



⁶ Unter den Begriff Bagatellsteuern fällt eine Vielzahl von kommunalen Steuerarten. So z.B. die Vergnügungsteuer, die Hundesteuer, die Getränkesteuer, die Gaststätten-erlaubnissteuer sowie die Zweitwohnungsteuer.

⁷ Allgemeine Deckungsmittel sind alle Einnahmen des Verwaltungshaushalt, die nicht zweckgebunden vereinnahmt werden. Zu ihnen zählen Steuereinnahmen abzüglich Gewerbesteuerumlage, Zinseinnahmen, Mieten und Pachten.

Ausgaben Verwaltungshaushalt		Rechnungsergebnisse					Planansätze			Durchschnitt
		Sofern keine Dimension ausgewiesen, alle Angaben in T €								
	Grupp.-Nr.	2002	2003	2004	2005	2006	2007	2008		
Einwohner		15.380	15.265	15.105	14.970	14.871	14.641	14.520		
VWH gesamt	HG 4 bis HG 8	14.514	14.642	13.978	13.634	16.942	15.627	16.763	15.157	
jährl. Veränderung			0,9%	-4,5%	-2,5%	24,3%	-7,8%	7,3%		
Personalausgaben	HG 4	4.900	4.917	4.860	4.869	4.895	5.209	5.572	5.032	
Anteil an Ausgaben VWH		33,8%	33,6%	34,8%	35,7%	28,9%	33,3%	33,2%	33,3%	
jährl. Veränderung			0,4%	-1,2%	0,2%	0,5%	6,4%	7,0%		
pro Kopf		319 €	322 €	322 €	325 €	329 €	356 €	384 €	337 €	
Personalbestand Kernhaushalt		100,50	101,50	102,00	102,00	102,25	104,50	106,00		
Personalkosten Eigenbetriebe		393	395	442	435	453	466	497		
Personalbestand Eigenbetriebe		9,50	9,50	9,50	10,50	10,50	9,50	9,50		
Personalausgaben inkl. Eigenbetriebe		5.293	5.313	5.302	5.304	5.349	5.675	6.069	5.472	
pro Kopf		344 €	348 €	351 €	354 €	360 €	388 €	418 €	366 €	
Gesamtpersonal (Kernhaushalt und EB)		110,00	111,00	111,50	112,50	112,75	114,00	115,50		
Personalintensität⁸		139,82	137,52	135,47	133,07	131,89	128,43	125,71		
Sachausgaben	HG 5 bis HG 6	1.949	2.154	2.373	2.586	2.996	3.166	3.036	2.609	
Anteil an Ausgaben VWH		13,4%	14,7%	17,0%	19,0%	17,7%	20,3%	18,1%	17,2%	
jährl. Veränderung			10,5%	10,2%	8,9%	15,9%	5,7%	-4,1%		
Zuweisungen	HG 7	498	400	421	466	498	569	592	492	
Anteil an Ausgaben VWH		3,4%	2,7%	3,0%	3,4%	2,9%	3,6%	3,5%	3,2%	
jährl. Veränderung			-19,8%	5,3%	10,6%	6,8%	14,3%	4,2%		
davon Sozialhilfe	73 bis 79	3	3	3	0	0	0	0	1	
Zinsausgaben⁹	80	70	67	65	62	79	81	88	73	
Anteil an Ausgaben VWH		0,5%	0,5%	0,5%	0,5%	0,5%	0,5%	0,5%	0,5%	
jährl. Veränderung			-3,2%	-3,6%	-4,1%	26,9%	2,7%	8,6%		
Konsumausgaben¹⁰		7.417	7.538	7.719	7.983	8.468	9.025	9.288	8.205	
Anteil an Ausgaben VWH		51,1%	51,5%	55,2%	58,5%	50,0%	57,8%	55,4%	54,2%	
pro Kopf		482 €	494 €	511 €	533 €	569 €	616 €	640 €	549 €	
GwSt-Umlage	810	426	868	665	400	770	620	605	622	
Anteil an Ausgaben VWH		2,9%	5,9%	4,8%	2,9%	4,5%	4,0%	3,6%	4,1%	
jährl. Veränderung			103,7%	-23,4%	-39,8%	92,3%	-19,5%	-2,4%		
Umlage an Gemeinden¹¹	83	5.745	5.283	5.017	5.088	5.127	5.806	6.517	5.512	
Anteil an Ausgaben VWH		39,6%	36,1%	35,9%	37,3%	30,3%	37,2%	38,9%	36,5%	
jährl. Veränderung			-8,0%	-5,0%	1,4%	0,8%	13,2%	12,2%		
Umlage gesamt		6.171	6.151	5.682	5.488	5.897	6.426	7.122		
Anteil an Ausgaben VWH		42,5%	42,0%	40,6%	40,3%	34,8%	41,1%	42,5%	40,5%	
pro Kopf		401 €	403 €	376 €	367 €	397 €	439 €	490 €	410 €	
Kreis- inkl. Schulumlagebesatz		52,5	52,5	52,5	53,7	53,7	53,7	53,5	53,16	
ber. Ausg. VWH¹²		13.326	13.354	13.148	13.071	13.974	15.070	16.200	14.021	
Steuern, allg. Zuw. (netto)	HG 0 ./ 810	11.149	10.565	10.012	9.314	12.235	11.942	13.066	11.183	
Steuerdeckungsquote¹³		83,66%	79,12%	76,15%	71,26%	87,55%	79,24%	80,65%	79,66%	
jährl. Veränderung			-5,4%	-3,7%	-6,4%	22,9%	-9,5%	1,8%		



⁸ Die Personalintensität ist die Relation zwischen Einwohner- und Beschäftigtenzahl. Ein hoher Wert bedeutet, dass rechnerisch jeder Bedienstete für eine große Zahl von Einwohnern tätig werden muss.

⁹ Hierin sind auch die Zinsausgaben für innere Darlehen erfasst.

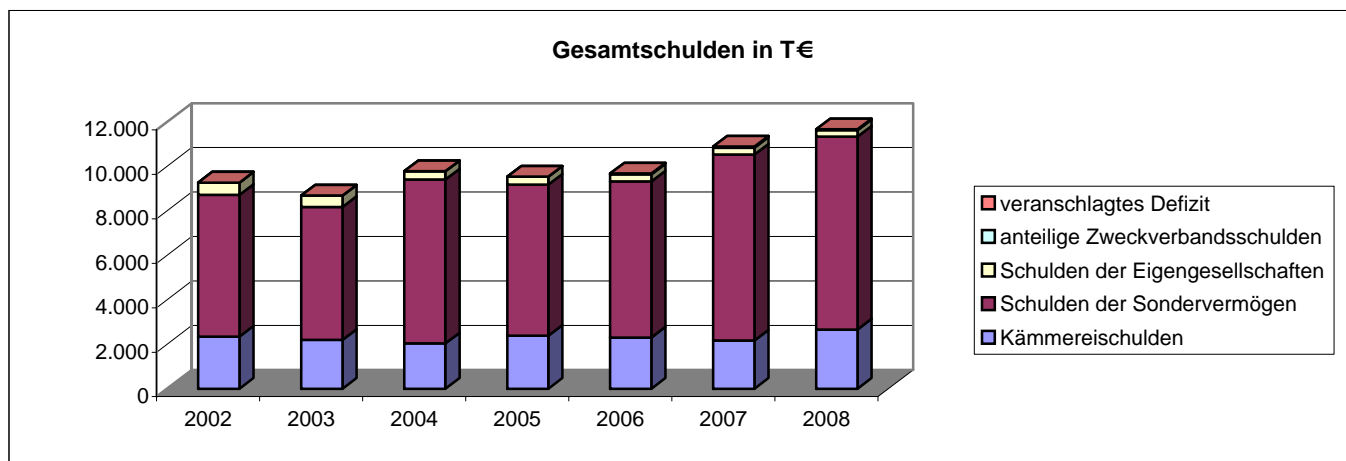
¹⁰ Durch die kombinierte Kennziffer Konsumausgaben kann z.B. dargestellt werden, ob die durch Auslagerung erreichte Senkung der Personalausgaben tatsächlich zu geringeren Ausgaben geführt hat oder ob aufgrund höherer Zuschüsse lediglich eine Ausgabenverlagerung stattfand.

¹¹ Hierunter fällt vor allem die Kreisumlage.

¹² HG 4 bis HG 8 minus Grupp.-Nr. 679, minus Grupp.-Nr. 68, minus Grupp.-Nr. 86, minus Grupp.-Nr. 892

¹³ Die Steuerdeckungsquote drückt aus, welcher Anteil der bereinigten Ausgaben des VWH durch die Nettosteuererinnahmen finanziert werden können.

Vermögenshaushalt		Rechnungsergebnisse					Planansätze		Summe
		Sofern keine Dimension ausgewiesen, alle Angaben in T €							
	Grupp.-Nr.	2002	2003	2004	2005	2006	2007	2008	
Einwohner		15.380	15.265	15.105	14.970	14.871	14.641	14.520	
Gesamtausgaben	9	2.903	2.971	2.018	4.345	5.406	3.256	5.181	26.080
Kreditaufnahme	37	0	0	0	1.000	-500	0	500	1.000
Tilgung von Krediten	97	160	157	155	153	154	140	146	1.066
Differenz¹⁴		-160	-157	-155	847	-654	-140	354	-66
Rücklagenentnahme	31	673	1.250	600	1.700	1.449	1.500	2.540	9.711
Zuführung zu Rücklage	91	1.219	1.053	413	1.552	1.984	0	0	6.221
Differenz		-546	197	187	148	-535	1.500	2.540	3.490
Bestand allg. Rücklage		5.493	5.414	2.407	2.498	6.542	4.636	2.096	
Pflichtbestand¹⁵		298	290	291	288	282	297	308	
Differenz¹⁶		5.195	5.124	2.116	2.210	6.261	4.339	1.788	
Freie Spitze¹⁷		763	791	256	-356	2.427	7	10	3.899
Gesamtschulden		9.269	8.686	9.781	9.533	9.680	10.890	11.665	
jährl. Veränderung			-6,3%	12,6%	-2,5%	1,5%	12,5%	7,1%	
pro Kopf		603 €	569 €	648 €	637 €	651 €	744 €	803 €	
Schulden des Kernhaushalts		2.346	2.189	2.034	2.381	2.302	2.162	2.662	
Schulden der Sondervermögen		6.366	5.984	7.373	6.798	7.021	8.364	8.671	
Schulden der Eigengesellschaften		557	514	374	354	314	309	285	
anteilige Zweckverbandsschulden		0	0	0	0	43	55	47	
Schulden-Steuer-Quote¹⁸		0,3	0,3	0,3	0,4	0,3	0,2	0,3	
rechn. Kreditlaufzeit Kernhaushalt¹⁹		14,6	13,9	13,1	15,5	14,9	15,5	18,2	
veranschlagtes Defizit²⁰		0	0	0	0	0	0	0	



Abkürzungsverzeichnis			
allg.	allgemeine	jährl.	jährliche
Ausg.	Ausgaben	Konzessionsein.	Konzessionseinnahmen
EB	Eigenbetrieb	rechn.	rechnerische
Einn.	Einnahmen	sächl. Verw.	sächlicher Verwaltungs- und Betriebsaufwand
GemHVO	Gemeindehaushaltsverordnung	Schlüsselzuwsg.	Schlüsselzuweisungen
Gewinnant.	Gewinnanteile	T €	Tausend Euro
Grupp.-Nr.	Gruppierungsnummer	VMH	Vermögenshaushalt
GwSt-Umlage	Gewerbesteuerumlage	VWH	Verwaltungshaushalt
HG	Hauptgruppe	zuzügl.	zuzüglich
inkl.	inklusive		

¹⁴ Ein positiver Wert drückt z.B. eine Nettoneuverschuldung aus.

¹⁵ Der Pflichtbestand muss gemäß GemHVO zwei Prozent der durchschnittlichen Ausgaben des Verwaltungshaushalts der letzten drei Jahre betragen.

¹⁶ Eine negative Differenz bedeutet ein erstes Warnsignal, da der gesetzl. vorgeschriebene Bestand nicht mehr erreicht wird.

¹⁷ Eine positive freie Spitze zeigt auf, in welchem Umfang noch Investitionen aus eigenen Mitteln finanziert werden könnten. Die Kennziffer errechnet sich, indem von der Nettoszuführung zum Vermögenshaushalt die ordentliche Tilgung und die Kreditbeschaffungskosten abgezogen werden.

¹⁸ Diese Kennziffer drückt aus, wieviel mal das gesamte Steueraufkommen eingesetzt werden müsste, um alle Schulden im Kernhaushalt zu tilgen.

¹⁹ Diese Kennziffer drückt aus, wieviel Jahre bei ordentlicher Tilgung nötig wären, um die Kredite des Kernhaushalts zurückzuzahlen.

²⁰ Das veranschlagte Defizit im Verwaltungshaushalt spiegelt die notwendige Aufnahme kurzfristiger Kredite (Kassenkredite) wider. Das Defizit ist Bestandteil der Gesamtverschuldung.