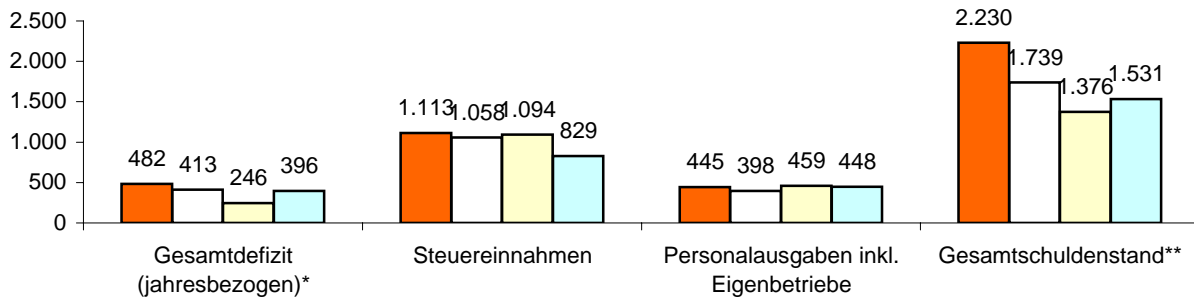




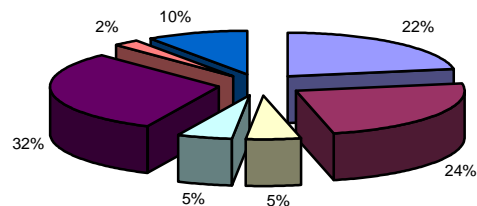
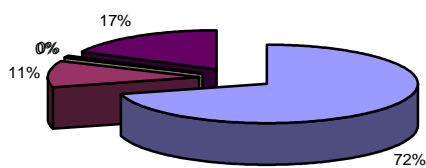
Kennziffern pro Einwohner in €



Bad Soden (Landkreis Main-Taunus)			
21.376	Einwohner	Verwaltung	
3	Ortsteile	159	Mitarbeiter zuzügl. 15 in Eigenbetrieben
70 km	Straßennetz	Einrichtungen in kommunaler Trägerschaft	
Eigenbetriebe für	Wasser, Abwasser	2	Kindergärten mit 175 Plätzen
über Landkreis		0	Jugendzentren 0 Seniorenheime
Zweckverband für		0	Stadthallen 1 Bürgerhaus
Privatisierung	Abfall	1	Freibad 1 Hallenbad
Eigengesellschaft für		3	Sporthallen 3 Sportplätze
		1	Museum 0 Theater

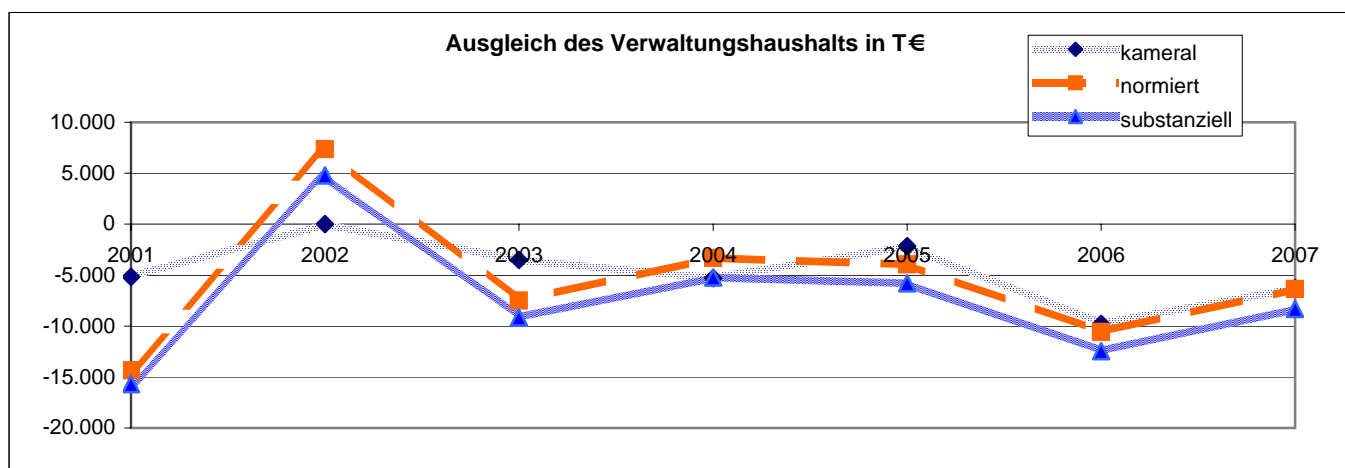
Einnahmen VWH 33.559.950 €

Ausgaben VWH 39.834.700 €



* Das Gesamtdefizit drückt die Lücke zwischen allen Einnahmen und allen Ausgaben des Gesamthaushalts aus. Dabei sind Kredite und Kassenkredite nicht berücksichtigt.
 ** Die Gesamtschulden sind die Schulden des Kernhaushalts, der Sondervermögen (Eigenbetriebe), Eigengesellschaften und Zweckverbände sowie die notwendigen Kassenkredite

Ausgleich des Verwaltungshaushalts		Rechnungsergebnisse						Planansätze		Summe
		sofern keine Dimension ausgewiesen, alle Angaben in T €						2006	2007	
Einwohner	Grupp.-Nr.	2001	2002	2003	2004	2005	2006	2007		
		20.260	20.877	21.167	21.197	21.412	21.376	21.376		
Einn. VWH	HG 0 bis HG 2	32.347	45.893	33.396	32.625	33.728	31.671	33.560	243.220	
Ausg. VWH	HG 4 bis HG 8	37.533	45.893	36.890	37.936	35.895	41.456	39.835	275.437	
Defizit kameral ¹		-5.186	0	-3.494	-5.310	-2.168	-9.784	-6.275	-32.217	
davon Altdefizit	892	0	0	-3.879	0	-3.494	-5.310	-2.168		
strukturelles Defizit ²		-5.186	0	0	-5.310	0	-4.474	-4.107		
Zuführung zum VMH	86	128	8.895	145	2.709	314	70	954	13.216	
Zuführung zum VWH	90	8.530	0	3.444	0	1.161	72	155	13.363	
Nettozuführung zum VMH		-8.403	8.895	-3.299	2.709	-848	-2	799	-147	
ordentliche Tilgung	97 ohne 978	743	1.522	693	734	925	797	882		
Kreditbeschaffungskosten	990	0	0	0	0	0	0	0		
Pflichtzuführung zum VMH		743	1.522	693	734	925	797	882	6.296	
Zuführung hinreichend(+)/zu gering(-)		-9.145	7.373	-3.992	1.976	-1.773	-799	-83	-6.443	
normiertes Defizit(-)/freie Spitze(+)³		-14.331	7.373	-7.486	-3.335	-3.940	-10.583	-6.357	-38.660	
notw. freie Spitze zum Substanzerhalt		1.358	2.589	1.667	1.912	1.848	1.876	1.964		
substanzielles Defizit/Überschuss⁴		-15.689	4.785	-9.153	-5.247	-5.788	-12.460	-8.321	-51.874	
Finanzierungssaldo⁵										
Einn.VWH	HG 0 bis HG 2	32.347	45.893	33.396	32.625	33.728	31.671	33.560	243.220	
+ Einn.VMH	HG 3	11.857	9.423	6.638	3.315	8.994	3.420	5.555	49.203	
./. Rücklagenentnahme	31	8.129	0	3.444	472	1.264	123	449	13.880	
./. Kreditaufnahme	37	0	0	0	0	0	0	4.027	4.027	
Einnahmen		36.075	55.316	36.590	35.469	41.458	34.968	34.639	274.515	
Ausg. VWH	HG 4 bis HG 8	37.533	45.893	36.890	37.936	35.895	41.456	39.835	275.437	
+ Ausg. VMH	HG 9	11.857	9.423	6.638	3.315	8.994	3.420	5.555	49.203	
./. Rücklagenzuführung	91	205	3.505	145	1.398	1.754	77	80	7.165	
./. Deckung v. Fehlbeträgen	892 u.992	0	0	3.879	0	3.494	5.310	2.168	14.852	
./. Kredittilgung	97	743	1.522	693	734	925	797	882	6.296	
Ausgaben		48.442	50.289	38.810	39.119	38.715	38.691	42.260	296.327	
Finanzierungssaldo		-12.367	5.027	-2.221	-3.650	2.742	-3.722	-7.621	-21.813	



¹ Die Deckungslücke im VWH wird durch das kamerale Defizit ausgedrückt. Ein Defizit ist ein erster Indikator für den nicht erreichten Haushaltsausgleich.

² Werden von diesem kameralem Defizit die im Etat veranschlagten Altdefizite subtrahiert, erhält man das jahresbezogene oder strukturelle Defizit.

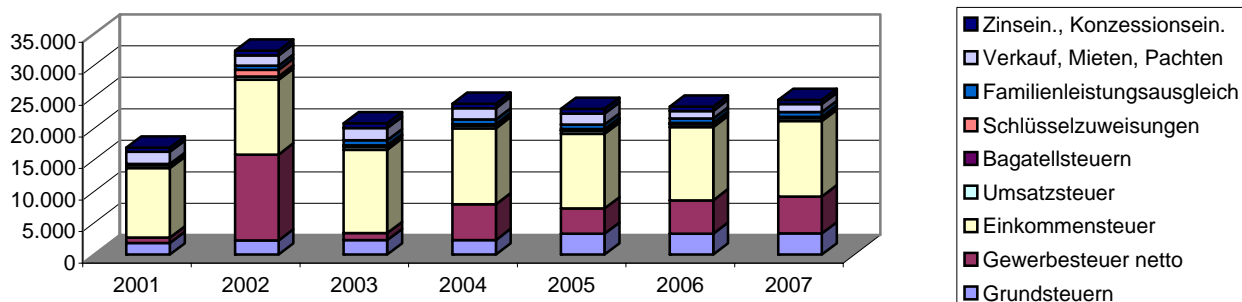
³ Das normierte Defizit berücksichtigt zusätzlich die Zuführungen an den Vermögenshaushalt. Sollte die Pflichtzuführung nicht erreicht werden, wird diese Differenz dem Defizit hinzugerechnet. Ist die Zuführung höher als die Pflichtzuführung, entspricht dieser Wert der so genannten freien Spitze.

⁴ Das substanzielle Defizit berücksichtigt zusätzlich, dass ein bestimmter Anteil der freien Spitze jährlich zum Substanzerhalt eingesetzt werden muss. Dieser Betrag wird auf 8 Prozent der allgemeinen Deckungsmittel (vgl. Fußnote 7) festgesetzt. Der verbleibende Überschuss signalisiert eine solide Finanzwirtschaft.

⁵ Der Finanzierungssaldo drückt die jahresbezogene Finanzierung des Gesamthaushalts aus. Aus diesem Grund werden jahresfremde Zahlungen herausgerechnet.

Einnahmen Verwaltungshaushalt		Rechnungsergebnisse					Planansätze		Durchschnitt
		sofern keine Dimension ausgewiesen, alle Angaben in T €							
	Grupp.-Nr.	2001	2002	2003	2004	2005	2006	2007	
Einwohner		20.260	20.877	21.167	21.197	21.412	21.376	21.376	
VWH gesamt	HG 0 bis HG 2	32.347	45.893	33.396	32.625	33.728	31.671	33.560	34.746
jährl. Veränderung			41,9%	-27,2%	-2,3%	3,4%	-6,1%	6,0%	
Steuereinnahmen		14.456	35.497	19.338	22.714	23.078	22.475	23.783	23.049
Anteil an Einnahmen VWH		44,7%	77,3%	57,9%	69,6%	68,4%	71,0%	70,9%	65,7%
jährl. Veränderung			145,5%	-45,5%	17,5%	1,6%	-2,6%	5,8%	
pro Kopf		714 €	1.700 €	914 €	1.072 €	1.078 €	1.051 €	1.113 €	1.092 €
Grundsteuer A	000	6	6	5	5	5	5	5	5
Anteil an Steuereinnahmen		0,0%	0,0%	0,0%	0,0%	0,0%	0,0%	0,0%	0,0%
Grundsteuer A Hebesatz		190	190	190	190	190	190	190	
Grundsteuer B	001	1.815	2.255	2.291	2.311	3.304	3.310	3.333	2.660
Anteil an Steuereinnahmen		12,6%	6,4%	11,8%	10,2%	14,3%	14,7%	14,0%	12,0%
Grundsteuer B Hebesatz		220	250	250	250	350	350	350	
Gewerbsteuer brutto	003	1.125	20.869	3.307	7.830	7.408	7.032	7.960	7.933
Anteil an Steuereinnahmen		7,8%	58,8%	17,1%	34,5%	32,1%	31,3%	33,5%	30,7%
Anteil an Einnahmen VWH		3,5%	45,5%	9,9%	24,0%	22,0%	22,2%	23,7%	21,5%
jährl. Veränderung			1755,3%	-84,2%	136,8%	-5,4%	-5,1%	13,2%	
Gewerbsteuer Hebesatz		330	330	280	280	280	280	280	
Gewerbsteuer netto	003./810	895	13.616	1.130	5.670	4.018	5.294	5.885	5.215
jährl. Veränderung			1421,8%	-91,7%	401,9%	-29,1%	31,7%	11,2%	
pro Kopf		44 €	652 €	53 €	268 €	188 €	248 €	275 €	247 €
Einkommensteuer	010	10.993	11.851	13.214	12.053	11.840	11.601	11.948	11.929
Anteil an Steuereinnahmen		76,0%	33,4%	68,3%	53,1%	51,3%	51,6%	50,2%	54,9%
Umsatzsteuer	012	447	450	449	450	458	463	472	456
Anteil an Steuereinnahmen		3,1%	1,3%	2,3%	2,0%	2,0%	2,1%	2,0%	2,1%
Bagatellsteuern⁶	02 bis 03	70	66	72	64	64	64	64	66
Anteil an Steuereinnahmen		0,5%	0,2%	0,4%	0,3%	0,3%	0,3%	0,3%	0,3%
Schlüsselzuweisungen	04	145	1.072	145	147	216	148	150	289
Anteil an Einnahmen VWH		0,4%	2,3%	0,4%	0,5%	0,6%	0,5%	0,4%	0,7%
jährl. Veränderung			639,3%	-86,4%	1,1%	47,0%	-31,3%	1,0%	
Familienleistungsausgleich	091	0	671	819	727	714	715	750	628
Anteil an Einnahmen VWH		0,0%	1,5%	2,5%	2,2%	2,1%	2,3%	2,2%	1,8%
Steuern, allg. Zuweisung	HG 0	14.601	37.239	20.303	23.587	24.008	23.338	24.682	23.966
Anteil an Einnahmen VWH		45,1%	81,1%	60,8%	72,3%	71,2%	73,7%	73,5%	68,3%
jährl. Veränderung			155,0%	-45,5%	16,2%	1,8%	-2,8%	5,8%	
Verkauf, Mieten, Pachten	13 bis 15	1.936	1.593	1.921	1.814	1.717	1.184	1.276	1.634
Zinseinnahmen, Gewinnant.	20 bis 22	663	781	791	664	760	668	668	714
Gewerbsteuerumlage	810	230	7.253	2.178	2.160	3.389	1.738	2.075	2.718
Allgemeine Deckungsmittel⁷		16.970	32.360	20.837	23.905	23.097	23.452	24.551	23.596
pro Kopf		838 €	1.550 €	984 €	1.128 €	1.079 €	1.097 €	1.149 €	1.118 €
Gebühren	10 bis 12	3.049	3.615	3.768	3.569	3.620	3.688	3.621	3.562
pro Kopf		150 €	173 €	178 €	168 €	169 €	173 €	169 €	169 €

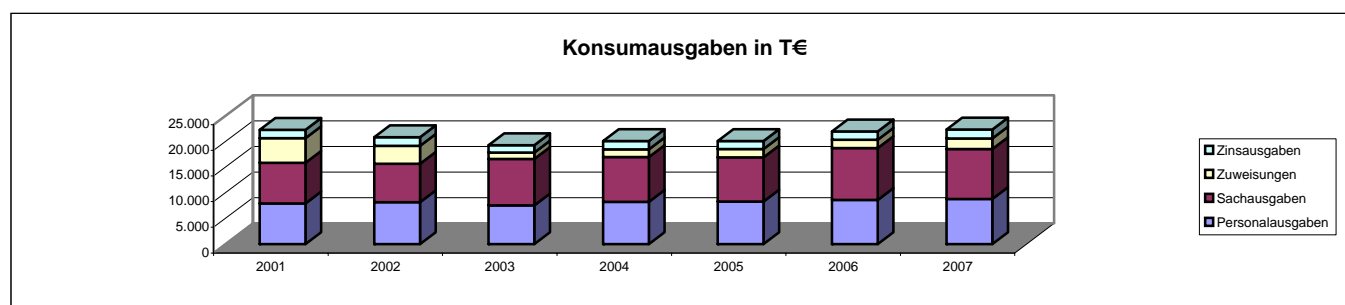
Allgemeine Deckungsmittel in T €



⁶ Unter den Begriff Bagatellsteuern fällt eine Vielzahl von kommunalen Steuerarten. So z.B. die Vergnügungsteuer, die Hundesteuer, die Getränkesteuer, die Gaststättenenerlaubnissteuer sowie die Zweitwohnungsteuer.

⁷ Allgemeine Deckungsmittel sind alle Einnahmen des Verwaltungshaushalt, die nicht zweckgebunden vereinnahmt werden. Zu ihnen zählen Steuereinnahmen abzüglich Gewerbesteuerumlage, Zinseinnahmen, Mieten und Pachten.

Ausgaben Verwaltungshaushalt		Rechnungsergebnisse					Planansätze		Durchschnitt
		Sofern keine Dimension ausgewiesen, alle Angaben in T €							
Einwohner	Grupp.-Nr.	2001	2002	2003	2004	2005	2006	2007	
VWH gesamt	HG 4 bis HG 8	20.260	20.877	21.167	21.197	21.412	21.376	21.376	39.348
jährl. Veränderung			22,3%	-19,6%	2,8%	-5,4%	15,5%	-3,9%	
Personalausgaben	HG 4	7.930	8.135	7.555	8.206	8.266	8.622	8.814	8.218
Anteil an Ausgaben VWH		21,1%	17,7%	20,5%	21,6%	23,0%	20,8%	22,1%	21,0%
jährl. Veränderung			2,6%	-7,1%	8,6%	0,7%	4,3%	2,2%	
pro Kopf		391 €	390 €	357 €	387 €	386 €	403 €	412 €	390 €
Personalbestand Kernhaushalt		179,50	157,00	169,00	166,00	159,50	159,00	158,50	
Personalkosten Eigenbetriebe		775	835	544	683	668	699	696	
Personalbestand Eigenbetriebe		0,00	13,00	14,00	14,00	14,00	14,50	14,50	
Personalausgaben inkl. Eigenbetriebe		8.705	8.970	8.099	8.889	8.935	9.320	9.510	8.918
pro Kopf		430 €	430 €	383 €	419 €	417 €	436 €	445 €	423 €
Gesamtpersonal (Kernhaushalt und EB)		179,50	170,00	183,00	180,00	173,50	173,50	173,00	
Personalintensität⁸		112,87	122,81	115,67	117,76	123,41	123,20	123,56	
Sachausgaben	HG 5 bis HG 6	7.906	7.497	9.022	8.754	8.628	10.089	9.702	8.800
Anteil an Ausgaben VWH		21,1%	16,3%	24,5%	23,1%	24,0%	24,3%	24,4%	22,5%
jährl. Veränderung			-5,2%	20,3%	-3,0%	-1,4%	16,9%	-3,8%	
Zuweisungen	HG 7	4.807	3.541	1.244	1.513	1.610	1.622	2.074	2.344
Anteil an Ausgaben VWH		12,8%	7,7%	3,4%	4,0%	4,5%	3,9%	5,2%	5,9%
jährl. Veränderung			-26,3%	-64,9%	21,6%	6,4%	0,8%	27,8%	
davon Sozialhilfe	73 bis 79	198	212	171	230	486	237	248	255
Zinsausgaben⁹	80	1.650	1.683	1.478	1.603	1.579	1.626	1.725	1.621
Anteil an Ausgaben VWH		4,4%	3,7%	4,0%	4,2%	4,4%	3,9%	4,3%	4,1%
jährl. Veränderung			2,0%	-12,2%	8,5%	-1,5%	3,0%	6,1%	
Konsumausgaben¹⁰		22.294	20.855	19.299	20.077	20.083	21.959	22.315	20.983
Anteil an Ausgaben VWH		59,4%	45,4%	52,3%	52,9%	55,9%	53,0%	56,0%	53,6%
pro Kopf		1.100 €	999 €	912 €	947 €	938 €	1.027 €	1.044 €	995 €
GwSt-Umlage	810	230	7.253	2.178	2.160	3.389	1.738	2.075	2.718
Anteil an Ausgaben VWH		0,6%	15,8%	5,9%	5,7%	9,4%	4,2%	5,2%	6,7%
jährl. Veränderung			3052,3%	-70,0%	-0,8%	56,9%	-48,7%	19,4%	
Umlage an Gemeinden¹¹	83	14.707	8.890	10.841	11.662	8.474	12.378	12.321	11.325
Anteil an Ausgaben VWH		39,2%	19,4%	29,4%	30,7%	23,6%	29,9%	30,9%	29,0%
jährl. Veränderung			-39,6%	21,9%	7,6%	-27,3%	46,1%	-0,5%	
Umlage gesamt		14.937	16.143	13.019	13.822	11.863	14.116	14.396	
Anteil an Ausgaben VWH		39,8%	35,2%	35,3%	36,4%	33,0%	34,1%	36,1%	35,7%
pro Kopf		737 €	773 €	615 €	652 €	554 €	660 €	673 €	667 €
Kreis- inkl. Schulumlagebesatz		49,5	49,5	49,5	49,5	49,5	52	52	50,21
ber. Ausg. VWH¹²		35.763	35.543	31.461	33.846	30.778	34.680	35.320	33.913
Steuern, allg. Zuw. (netto)	HG 0 ./ . 810	14.371	29.987	18.125	21.427	20.619	21.600	22.607	21.248
Steuerdeckungsquote¹³		40,18%	84,37%	57,61%	63,31%	66,99%	62,28%	64,01%	62,68%
jährl. Veränderung			110,0%	-31,7%	9,9%	5,8%	-7,0%	2,8%	



⁸ Die Personalintensität ist die Relation zwischen Einwohner- und Beschäftigtenzahl. Ein hoher Wert bedeutet, dass rechnerisch jeder Bedienstete für eine große Zahl von Einwohnern tätig werden muss.

⁹ Hierin sind auch die Zinsausgaben für innere Darlehen erfasst.

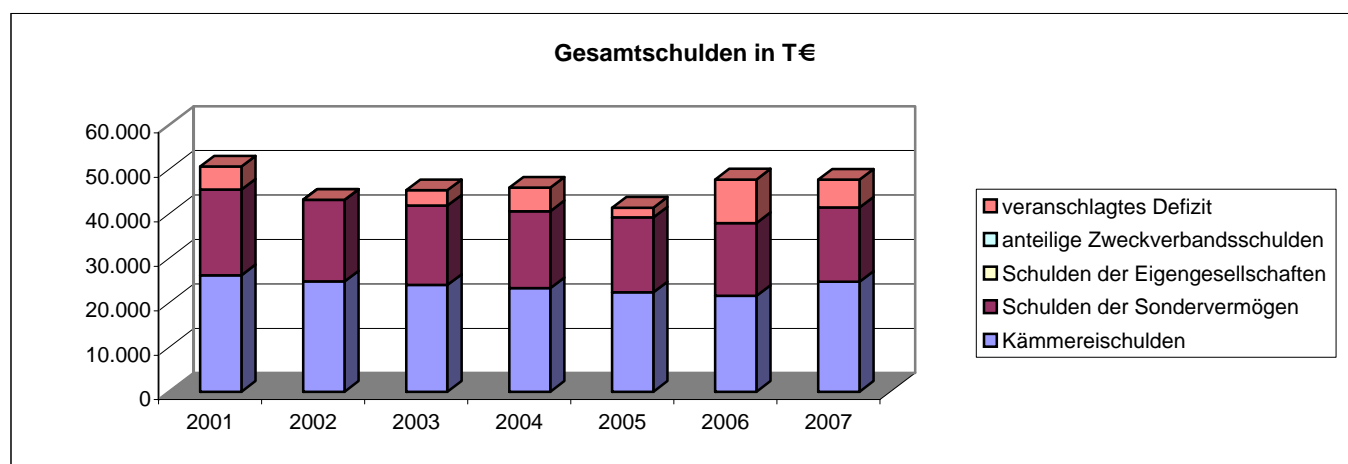
¹⁰ Durch die kombinierte Kennziffer Konsumausgaben kann z.B. dargestellt werden, ob die durch Auslagerung erreichte Senkung der Personalausgaben tatsächlich zu geringeren Ausgaben geführt hat oder ob aufgrund höherer Zuschüsse lediglich eine Ausgabenverlagerung stattfand.

¹¹ Hierunter fällt vor allem die Kreisumlage.

¹² HG 4 bis HG 8 minus Grupp.-Nr. 679, minus Grupp.-Nr. 68, minus Grupp.-Nr. 86, minus Grupp.-Nr. 892

¹³ Die Steuerdeckungsquote drückt aus, welcher Anteil der bereinigten Ausgaben des VWH durch die Nettosteuerereinnahmen finanziert werden können.

Vermögenshaushalt		Rechnungsergebnisse					Planansätze		Summe
		Sofern keine Dimension ausgewiesen, alle Angaben in T €							
	Grupp.-Nr.	2001	2002	2003	2004	2005	2006	2007	
Einwohner		20.260	20.877	21.167	21.197	21.412	21.376	21.376	
Gesamtausgaben	9	11.857	9.423	6.638	3.315	8.994	3.420	5.555	49.203
Kreditaufnahme	37	0	0	0	0	0	0	4.027	4.027
Tilgung von Krediten	97	743	1.522	693	734	925	797	882	6.296
Differenz¹⁴		-743	-1.522	-693	-734	-925	-797	3.145	-2.268
Rücklagenentnahme	31	8.129	0	3.444	472	1.264	123	449	13.880
Zuführung zu Rücklage	91	205	3.505	145	1.398	1.754	77	80	7.165
Differenz		7.924	-3.505	3.299	-927	-491	46	369	6.715
Bestand allg. Rücklage		8.445	3.451	1.418	2.345	2.836	1.212	827	
Pflichtbestand¹⁵		699	751	772	802	805	738	769	
Differenz¹⁶		7.746	2.700	647	1.543	2.031	474	58	
Freie Spitze¹⁷		-14.331	7.373	-7.486	-3.335	-3.940	-10.583	-6.357	-38.660
Gesamtschulden		50.643	43.130	45.318	45.895	41.366	47.700	47.673	
jährl. Veränderung			-14,8%	5,1%	1,3%	-9,9%	15,3%	-0,1%	
pro Kopf		2.500 €	2.066 €	2.141 €	2.165 €	1.932 €	2.231 €	2.230 €	
Schulden des Kernhaushalts		26.193	24.771	24.002	23.268	22.343	21.546	24.732	
Schulden der Sondervermögen		19.264	18.359	17.822	17.316	16.855	16.370	16.666	
Schulden der Eigengesellschaften		0	0	0	0	0	0	0	
anteilige Zweckverbandsschulden		0	0	0	0	0	0	0	
Schulden-Steuer-Quote¹⁸		1,8	0,7	1,2	1,0	1,0	1,0	1,0	
rechn. Kreditlaufzeit Kernhaushalt¹⁹		35,3	16,3	34,6	31,7	24,2	27,0	28,0	
veranschlagtes Defizit²⁰		5.186	0	3.494	5.310	2.168	9.784	6.275	



Abkürzungsverzeichnis			
allg.	allgemeine	jährl.	jährliche
Ausg.	Ausgaben	Konzessionsein.	Konzessionseinnahmen
EB	Eigenbetrieb	rechn.	rechnerische
Einn.	Einnahmen	sächl. Verw.	sächlicher Verwaltungs- und Betriebsaufwand
GemHVO	Gemeindehaushaltsverordnung	Schlüsselzuwsg.	Schlüsselzuweisungen
Gewinnant.	Gewinnanteile	T €	Tausend Euro
Grupp.-Nr.	Gruppierungsnummer	VMH	Vermögenshaushalt
GwSt-Umlage	Gewerbesteuerumlage	VWH	Verwaltungshaushalt
HG	Hauptgruppe	zuzügl.	zuzüglich
inkl.	inklusive		

¹⁴ Ein positiver Wert drückt z.B. eine Nettoneuverschuldung aus.

¹⁵ Der Pflichtbestand muss gemäß GemHVO zwei Prozent der durchschnittlichen Ausgaben des Verwaltungshaushalts der letzten drei Jahre betragen.

¹⁶ Eine negative Differenz bedeutet ein erstes Warnsignal, da der gesetzl. vorgeschriebene Bestand nicht mehr erreicht wird.

¹⁷ Eine positive freie Spitze zeigt auf, in welchem Umfang noch Investitionen aus eigenen Mitteln finanziert werden könnten. Die Kennziffer errechnet sich, indem von der Nettoszuführung zum Vermögenshaushalt die ordentliche Tilgung und die Kreditbeschaffungskosten abgezogen werden.

¹⁸ Diese Kennziffer drückt aus, wieviel mal das gesamte Steueraufkommen eingesetzt werden müsste, um alle Schulden im Kernhaushalt zu tilgen.

¹⁹ Diese Kennziffer drückt aus, wieviel Jahre bei ordentlicher Tilgung nötig wären, um die Kredite des Kernhaushalts zurückzuzahlen.

²⁰ Das veranschlagte Defizit im Verwaltungshaushalt spiegelt die notwendige Aufnahme kurzfristiger Kredite (Kassenkredite) wider. Das Defizit ist Bestandteil der Gesamtverschuldung.