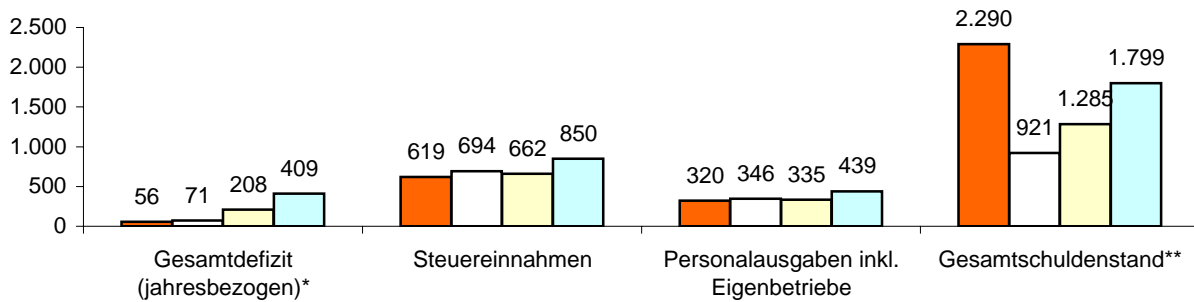


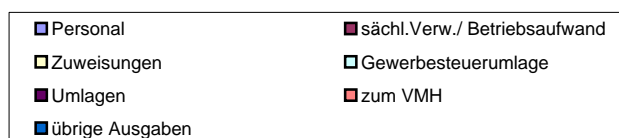
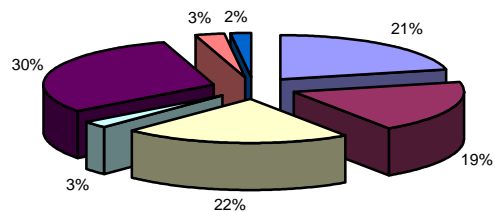
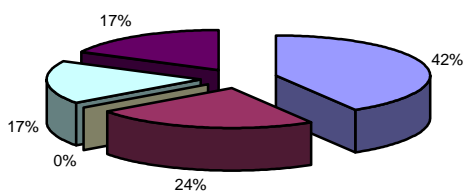
Kennziffern pro Einwohner in €



Bad König (Landkreis Odenwald)		Verwaltung	
9.560 Einwohner		65 Mitarbeiter zuzügl.	0 in Eigenbetrieben
8 Ortsteile		Einrichtungen in kommunaler Trägerschaft	
60 km Straßennetz		2 Kindergärten mit	145 Plätzen
Eigenbetriebe für		1 Jugendzentrum	0 Seniorenheime
über Landkreis		0 Stadthallen	5 Bürgerhäuser
Zweckverband für Abwasser, Abfall		1 Freibad	0 Hallenbäder
Privatisierung		2 Sporthallen	4 Sportplätze
Eigengesellschaft für		1 Museum	0 Theater

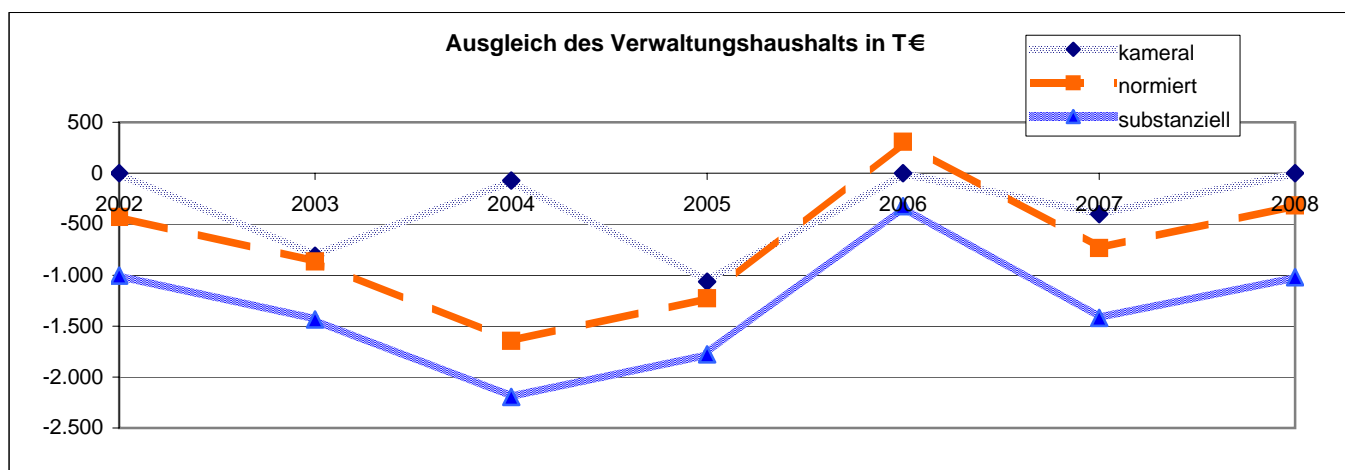
Einnahmen VWH 14.312.674 €

Ausgaben VWH 14.312.674 €



* Das Gesamtdefizit drückt die Lücke zwischen allen Einnahmen und allen Ausgaben des Gesamthaushalts aus. Dabei sind Kredite und Kassenkredite nicht berücksichtigt.
 ** Die Gesamtschulden sind die Schulden des Kernhaushalts, der Sondervermögen (Eigenbetriebe), Eigengesellschaften und Zweckverbände sowie die notwendigen Kassenkredite

Ausgleich des Verwaltungshaushalts		Rechnungsergebnisse							Planansätze		Summe
		sofern keine Dimension ausgewiesen, alle Angaben in T €							2007	2008	
Einwohner	Grupp.-Nr.	2002	2003	2004	2005	2006	2007	2008			
		9.467	9.467	9.537	9.578	9.573	9.554	9.560			
Einn. VWH	HG 0 bis HG 2	13.688	12.582	12.309	12.465	13.658	14.844	14.313		93.860	
Ausg. VWH	HG 4 bis HG 8	13.688	13.392	12.382	13.529	13.658	15.247	14.313		96.209	
Defizit kameral ¹		0	-810	-73	-1.064	0	-402	0		-2.349	
davon Altdefizit	892	0	0	0	-801	-73	-1.064	0			
strukturelles Defizit ²		0	-810	-73	-263	0	0	0			
Zuführung zum VMH	86	634	364	170	321	913	483	393		3.276	
Zuführung zum VWH	90	680	20	9	51	51	367	0		1.180	
Nettozuführung zum VMH		-46	343	161	269	861	116	393		2.097	
ordentliche Tilgung	97 ohne 978	362	386	1.728	433	552	448	709			
Kreditbeschaffungskosten	990	20	13	5	0	0	0	0			
Pflichtzuführung zum VMH		382	399	1.733	433	552	448	709		4.656	
Zuführung hinreichend(+)/zu gering(-)		-429	-56	-1.572	-164	309	-332	-316		-2.559	
normiertes Defizit(-)/freie Spitze(+)³		-429	-865	-1.645	-1.228	309	-734	-316		-4.908	
notw. freie Spitze zum Substanzerhalt		576	568	551	550	631	685	706			
substanzielles Defizit/Überschuss⁴		-1.005	-1.434	-2.196	-1.777	-322	-1.419	-1.022		-9.174	
Finanzierungssaldo⁵											
Einn.VWH	HG 0 bis HG 2	13.688	12.582	12.309	12.465	13.658	14.844	14.313		93.860	
+ Einn.VMH	HG 3	3.929	1.630	1.780	1.579	2.359	1.751	1.464		14.490	
./. Rücklagenentnahme	31	803	155	9	51	324	367	0		1.709	
./. Kreditaufnahme	37	852	0	1.318	909	387	0	539		4.006	
Einnahmen		15.963	14.056	12.761	13.084	15.306	16.228	15.237		102.636	
Ausg. VWH	HG 4 bis HG 8	13.688	13.392	12.382	13.529	13.658	15.247	14.313		96.209	
+ Ausg. VMH	HG 9	3.929	1.630	1.780	1.579	2.359	1.751	1.464		14.490	
./. Rücklagenzuführung	91	373	84	54	37	403	134	293		1.377	
./. Deckung v. Fehlbeträgen	892 u.992	0	0	0	801	73	1.064	0		1.937	
./. Kredittilgung	97	362	807	1.728	1.189	552	668	717		6.023	
Ausgaben		16.883	14.131	12.380	13.081	14.989	15.132	14.767		101.362	
Finanzierungssaldo		-920	-74	381	3	317	1.096	471		1.273	



¹ Die Deckungslücke im VWH wird durch das kamerale Defizit ausgedrückt. Ein Defizit ist ein erster Indikator für den nicht erreichten Haushaltsausgleich.

² Werden von diesem kameralem Defizit die im Etat veranschlagten Altdefizite subtrahiert, erhält man das jahresbezogene oder strukturelle Defizit.

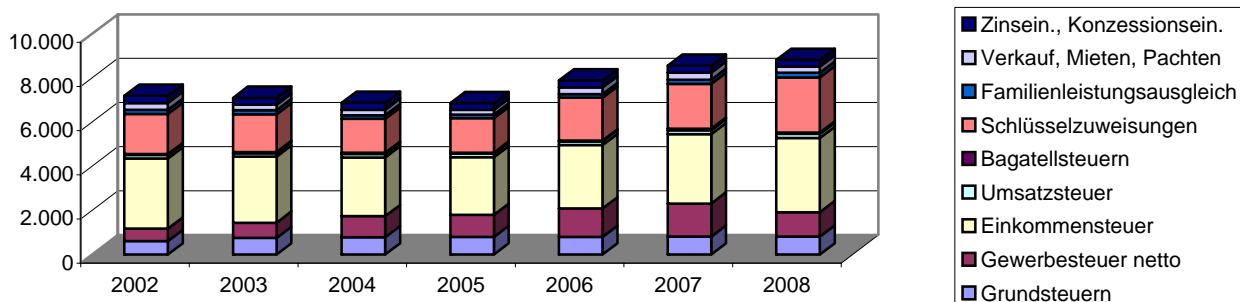
³ Das normierte Defizit berücksichtigt zusätzlich die Zuführungen an den Vermögenshaushalt. Sollte die Pflichtzuführung nicht erreicht werden, wird diese Differenz dem Defizit hinzugerechnet. Ist die Zuführung höher als die Pflichtzuführung, entspricht dieser Wert der so genannten freien Spitze.

⁴ Das substanziale Defizit berücksichtigt zusätzlich, dass ein bestimmter Anteil der freien Spitze jährlich zum Substanzerhalt eingesetzt werden muss. Dieser Betrag wird auf 8 Prozent der allgemeinen Deckungsmittel (vgl. Fußnote 7) festgesetzt. Der verbleibende Überschuss signalisiert eine solide Finanzwirtschaft.

⁵ Der Finanzierungssaldo drückt die jahresbezogene Finanzierung des Gesamthaushalts aus. Aus diesem Grund werden jahresfremde Zahlungen herausgerechnet.

Einnahmen Verwaltungshaushalt		Rechnungsergebnisse					Planansätze		Durchschnitt
		sofern keine Dimension ausgewiesen, alle Angaben in T €							
Einwohner	Grupp.-Nr.	2002	2003	2004	2005	2006	2007	2008	
		9.467	9.467	9.537	9.578	9.573	9.554	9.560	
VWH gesamt	HG 0 bis HG 2	13.688	12.582	12.309	12.465	13.658	14.844	14.313	13.409
jährl. Veränderung			-8,1%	-2,2%	1,3%	9,6%	8,7%	-3,6%	
Steuereinnahmen		4.851	5.028	4.842	4.913	5.561	6.095	5.918	5.315
Anteil an Einnahmen VWH		35,4%	40,0%	39,3%	39,4%	40,7%	41,1%	41,4%	39,6%
jährl. Veränderung			3,6%	-3,7%	1,5%	13,2%	9,6%	-2,9%	
pro Kopf		512 €	531 €	508 €	513 €	581 €	638 €	619 €	557 €
Grundsteuer A	000	33	31	31	31	30	33	33	32
Anteil an Steuereinnahmen		0,7%	0,6%	0,6%	0,6%	0,5%	0,5%	0,6%	0,6%
Grundsteuer A Hebesatz		270	270	270	270	270	280	280	
Grundsteuer B	001	581	719	755	769	775	779	775	736
Anteil an Steuereinnahmen		12,0%	14,3%	15,6%	15,6%	13,9%	12,8%	13,1%	13,9%
Grundsteuer B Hebesatz		270	270	270	270	270	280	280	
Gewerbsteuer brutto	003	849	1.070	1.176	1.288	1.672	1.900	1.500	1.351
Anteil an Steuereinnahmen		17,5%	21,3%	24,3%	26,2%	30,1%	31,2%	25,3%	25,1%
Anteil an Einnahmen VWH		6,2%	8,5%	9,6%	10,3%	12,2%	12,8%	10,5%	10,0%
jährl. Veränderung			26,1%	9,9%	9,5%	29,8%	13,7%	-21,1%	
Gewerbsteuer Hebesatz		350	350	350	350	350	350	350	
Gewerbsteuer netto	003./810	558	694	954	998	1.283	1.504	1.115	1.015
jährl. Veränderung			24,4%	37,5%	4,6%	28,5%	17,2%	-25,9%	
pro Kopf		59 €	73 €	100 €	104 €	134 €	157 €	117 €	106 €
Einkommensteuer	010	3.183	2.995	2.665	2.618	2.879	3.136	3.355	2.976
Anteil an Steuereinnahmen		65,6%	59,6%	55,0%	53,3%	51,8%	51,5%	56,7%	56,2%
Umsatzsteuer	012	155	154	155	158	165	187	195	167
Anteil an Steuereinnahmen		3,2%	3,1%	3,2%	3,2%	3,0%	3,1%	3,3%	3,1%
Bagatellsteuern⁶	02 bis 03	50	58	60	49	41	60	60	54
Anteil an Steuereinnahmen		1,0%	1,2%	1,2%	1,0%	0,7%	1,0%	1,0%	1,0%
Schlüsselzuweisungen	04	1.814	1.708	1.537	1.559	1.940	2.035	2.499	1.870
Anteil an Einnahmen VWH		13,3%	13,6%	12,5%	12,5%	14,2%	13,7%	17,5%	13,9%
jährl. Veränderung			-5,9%	-10,0%	1,4%	24,4%	4,9%	22,8%	
Familienleistungsausgleich	091	180	181	161	158	160	196	213	178
Anteil an Einnahmen VWH		1,3%	1,4%	1,3%	1,3%	1,2%	1,3%	1,5%	1,3%
Steuern, allg. Zuweisung	HG 0	6.846	6.917	6.540	6.629	7.660	8.326	8.630	7.364
Anteil an Einnahmen VWH		50,0%	55,0%	53,1%	53,2%	56,1%	56,1%	60,3%	54,8%
jährl. Veränderung			1,0%	-5,4%	1,4%	15,5%	8,7%	3,7%	
Verkauf, Mieten, Pachten	13 bis 15	317	257	250	220	302	317	271	276
Zinseinnahmen, Gewinnant.	20 bis 22	330	306	315	311	318	313	305	314
Gewerbsteuerumlage	810	291	376	222	290	389	396	385	336
Allgemeine Deckungsmittel⁷		7.201	7.104	6.883	6.870	7.891	8.560	8.820	7.618
pro Kopf		761 €	750 €	722 €	717 €	824 €	896 €	923 €	799 €
Gebühren	10 bis 12	3.852	3.521	3.657	3.585	3.632	3.614	3.398	3.609
pro Kopf		407 €	372 €	383 €	374 €	379 €	378 €	355 €	379 €

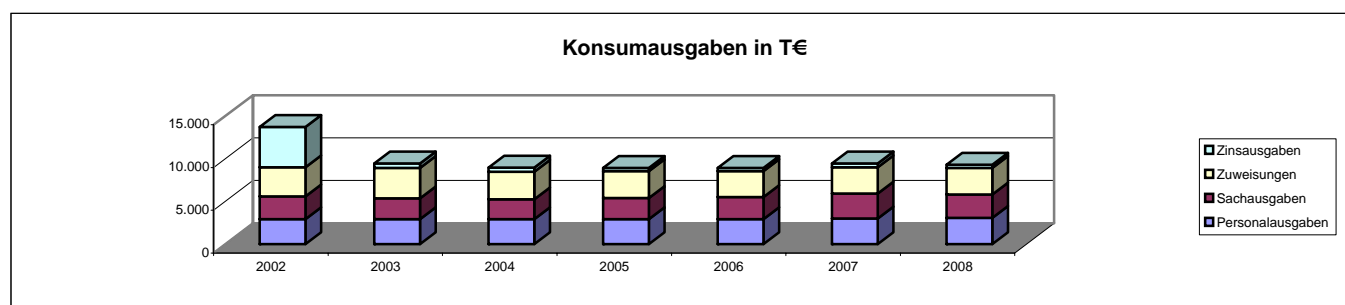
Allgemeine Deckungsmittel in T €



⁶ Unter den Begriff Bagatellsteuern fällt eine Vielzahl von kommunalen Steuerarten. So z.B. die Vergnügungsteuer, die Hundesteuer, die Getränkesteuer, die Gaststättenenerlaubnissteuer sowie die Zweitwohnungsteuer.

⁷ Allgemeine Deckungsmittel sind alle Einnahmen des Verwaltungshaushalt, die nicht zweckgebunden vereinnahmt werden. Zu ihnen zählen Steuereinnahmen abzüglich Gewerbesteuerumlage, Zinseinnahmen, Mieten und Pachten.

Ausgaben Verwaltungshaushalt		Rechnungsergebnisse					Planansätze		Durchschnitt
		Sofern keine Dimension ausgewiesen, alle Angaben in T €							
Einwohner	Grupp.-Nr.	2002	2003	2004	2005	2006	2007	2008	
		9.467	9.467	9.537	9.578	9.573	9.554	9.560	
VWH gesamt	HG 4 bis HG 8	13.688	13.392	12.382	13.529	13.658	15.247	14.313	13.744
jährl. Veränderung			-2,2%	-7,5%	9,3%	1,0%	11,6%	-6,1%	
Personalausgaben	HG 4	2.926	2.925	2.899	2.915	2.903	2.974	3.062	2.944
Anteil an Ausgaben VWH		21,4%	21,8%	23,4%	21,5%	21,3%	19,5%	21,4%	21,5%
jährl. Veränderung			0,0%	-0,9%	0,5%	-0,4%	2,5%	2,9%	
pro Kopf		309 €	309 €	304 €	304 €	303 €	311 €	320 €	309 €
Personalbestand Kernhaushalt		67,66	64,66	64,16	64,16	62,66	66,16	65,16	
Personalkosten Eigenbetriebe		0	0	0	0	0	0	0	
Personalbestand Eigenbetriebe		0,00	0,00	0,00	0,00	0,00	0,00	0,00	
Personalausgaben inkl. Eigenbetriebe		2.926	2.925	2.899	2.915	2.903	2.974	3.062	2.944
pro Kopf		309 €	309 €	304 €	304 €	303 €	311 €	320 €	309 €
Gesamtpersonal (Kernhaushalt und EB)		67,66	64,66	64,16	64,16	62,66	66,16	65,16	
Personalintensität⁸		139,92	146,41	148,64	149,28	152,78	144,41	146,72	
Sachausgaben	HG 5 bis HG 6	2.630	2.424	2.346	2.459	2.581	2.937	2.743	2.589
Anteil an Ausgaben VWH		19,2%	18,1%	18,9%	18,2%	18,9%	19,3%	19,2%	18,8%
jährl. Veränderung			-7,8%	-3,2%	4,8%	5,0%	13,8%	-6,6%	
Zuweisungen	HG 7	3.427	3.562	3.219	3.154	3.042	3.084	3.082	3.224
Anteil an Ausgaben VWH		25,0%	26,6%	26,0%	23,3%	22,3%	20,2%	21,5%	23,6%
jährl. Veränderung			3,9%	-9,6%	-2,0%	-3,6%	1,4%	-0,1%	
davon Sozialhilfe	73 bis 79	18	0	13	13	0	0	0	6
Zinsausgaben⁹	80	4.706	532	488	395	375	427	386	1.044
Anteil an Ausgaben VWH		34,4%	4,0%	3,9%	2,9%	2,7%	2,8%	2,7%	7,6%
jährl. Veränderung			-88,7%	-8,3%	-19,0%	-5,0%	13,7%	-9,6%	
Konsumausgaben¹⁰		13.688	9.443	8.952	8.923	8.901	9.422	9.274	9.801
Anteil an Ausgaben VWH		100,0%	70,5%	72,3%	66,0%	65,2%	61,8%	64,8%	71,5%
pro Kopf		1.446 €	997 €	939 €	932 €	930 €	986 €	970 €	1.029 €
GwSt-Umlage	810	291	376	222	290	389	396	385	336
Anteil an Ausgaben VWH		2,1%	2,8%	1,8%	2,1%	2,8%	2,6%	2,7%	2,4%
jährl. Veränderung			29,4%	-41,0%	30,6%	34,1%	1,9%	-2,8%	
Umlage an Gemeinden¹¹	83	3.279	3.209	3.037	3.195	3.382	3.878	4.357	3.477
Anteil an Ausgaben VWH		24,0%	24,0%	24,5%	23,6%	24,8%	25,4%	30,4%	25,2%
jährl. Veränderung			-2,1%	-5,3%	5,2%	5,9%	14,6%	12,4%	
Umlage gesamt		3.570	3.585	3.259	3.485	3.771	4.274	4.743	
Anteil an Ausgaben VWH		26,1%	26,8%	26,3%	25,8%	27,6%	28,0%	33,1%	27,7%
pro Kopf		377 €	379 €	342 €	364 €	394 €	447 €	496 €	400 €
Kreis- inkl. Schulumlagehebesatz		52	53	53	56,75	56,75	56,75	56,75	55,00
ber. Ausg. VWH¹²		12.126	12.076	11.265	11.435	11.681	12.681	12.964	12.033
Steuern, allg. Zuw. (netto)	HG 0 ./ . 810	6.555	6.540	6.318	6.339	7.271	7.930	8.245	7.028
Steuerdeckungsquote¹³		54,05%	54,16%	56,08%	55,44%	62,25%	62,53%	63,60%	58,30%
jährl. Veränderung			0,2%	3,6%	-1,1%	12,3%	0,5%	1,7%	



⁸ Die Personalintensität ist die Relation zwischen Einwohner- und Beschäftigtenzahl. Ein hoher Wert bedeutet, dass rechnerisch jeder Bedienstete für eine große Zahl von Einwohnern tätig werden muss.

⁹ Hierin sind auch die Zinsausgaben für innere Darlehen erfasst.

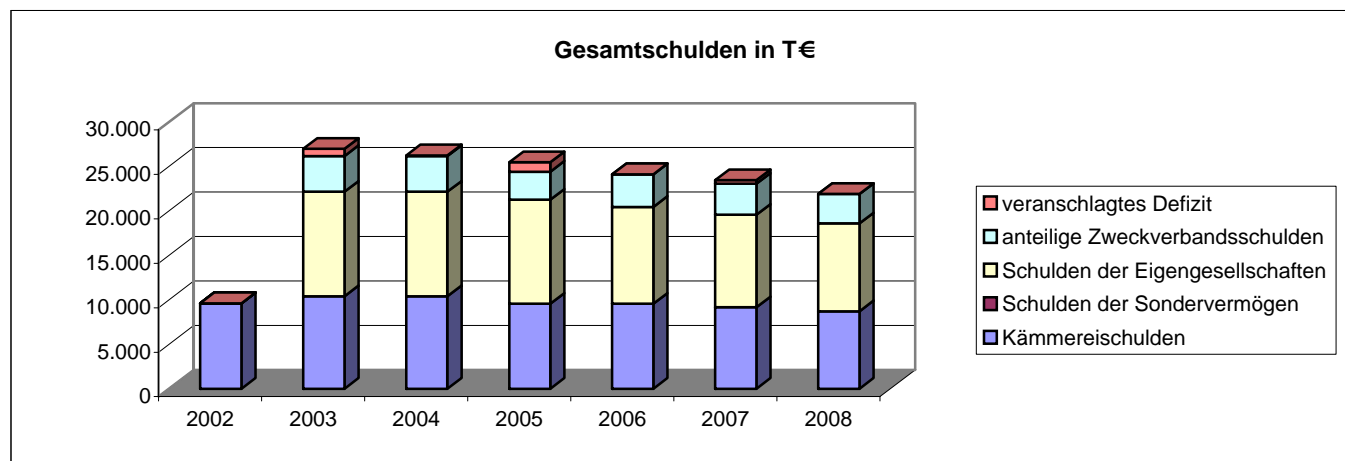
¹⁰ Durch die kombinierte Kennziffer Konsumausgaben kann z.B. dargestellt werden, ob die durch Auslagerung erreichte Senkung der Personalausgaben tatsächlich zu geringeren Ausgaben geführt hat oder ob aufgrund höherer Zuschüsse lediglich eine Ausgabenverlagerung stattfand.

¹¹ Hierunter fällt vor allem die Kreisumlage.

¹² HG 4 bis HG 8 minus Grupp.-Nr. 679, minus Grupp.-Nr. 68, minus Grupp.-Nr. 86, minus Grupp.-Nr. 892

¹³ Die Steuerdeckungsquote drückt aus, welcher Anteil der bereinigten Ausgaben des VWH durch die Nettosteuererinnahmen finanziert werden können.

Vermögenshaushalt		Rechnungsergebnisse					Planansätze		Summe
Sofern keine Dimension ausgewiesen, alle Angaben in T €									
	Grupp.-Nr.	2002	2003	2004	2005	2006	2007	2008	
Einwohner		9.467	9.467	9.537	9.578	9.573	9.554	9.560	
Gesamtausgaben	9	3.929	1.630	1.780	1.579	2.359	1.751	1.464	14.490
Kreditaufnahme	37	852	0	1.318	909	387	0	539	4.006
Tilgung von Krediten	97	362	807	1.728	1.189	552	668	717	6.023
Differenz¹⁴		491	-807	-410	-280	-165	-668	-178	-2.017
Rücklagenentnahme	31	803	155	9	51	324	367	0	1.709
Zuführung zu Rücklage	91	373	84	54	37	403	134	293	1.377
Differenz		430	72	-45	14	-79	233	-293	332
Bestand allg. Rücklage		786	291	191	248	0	0	333	
Pflichtbestand¹⁵		263	270	270	263	262	264	283	
Differenz¹⁶		524	21	-79	-15	-262	-264	50	
Freie Spitze¹⁷		-429	-865	-1.645	-1.228	309	-734	-316	-4.908
Gesamtschulden		9.601	26.969	26.232	25.451	24.107	23.446	21.894	
jährl. Veränderung			180,9%	-2,7%	-3,0%	-5,3%	-2,7%	-6,6%	
pro Kopf		1.014 €	2.849 €	2.751 €	2.657 €	2.518 €	2.454 €	2.290 €	
Schulden des Kernhaushalts		9.601	10.390	10.390	9.551	9.537	9.163	8.702	
Schulden der Sondervermögen		0	0	0	0	0	0	0	
Schulden der Eigengesellschaften		0	11.750	11.750	11.696	10.900	10.395	9.890	
anteilige Zweckverbandsschulden		0	4.019	4.019	3.140	3.670	3.486	3.302	
Schulden-Steuer-Quote¹⁸		2,0	2,1	2,1	1,9	1,7	1,5	1,5	
rechn. Kreditlaufzeit Kernhaushalt¹⁹		26,5	26,9	6,0	22,0	17,3	20,5	12,3	
veranschlagtes Defizit²⁰		0	810	73	1.064	0	402	0	



Abkürzungsverzeichnis			
allg.	allgemeine	jährl.	jährliche
Ausg.	Ausgaben	Konzessionsein.	Konzessionseinnahmen
EB	Eigenbetrieb	rechn.	rechnerische
Einn.	Einnahmen	sächl. Verw.	sächlicher Verwaltungs- und Betriebsaufwand
GemHVO	Gemeindehaushaltsverordnung	Schlüsselzuwsg.	Schlüsselzuweisungen
Gewinnant.	Gewinnanteile	T €	Tausend Euro
Grupp.-Nr.	Gruppierungsnummer	VMH	Vermögenshaushalt
GwSt-Umlage	Gewerbesteuerumlage	VWH	Verwaltungshaushalt
HG	Hauptgruppe	zuzügl.	zuzüglich
inkl.	inklusive		

¹⁴ Ein positiver Wert drückt z.B. eine Nettoneuverschuldung aus.

¹⁵ Der Pflichtbestand muss gemäß GemHVO zwei Prozent der durchschnittlichen Ausgaben des Verwaltungshaushalts der letzten drei Jahre betragen.

¹⁶ Eine negative Differenz bedeutet ein erstes Warnsignal, da der gesetzl. vorgeschriebene Bestand nicht mehr erreicht wird.

¹⁷ Eine positive freie Spitze zeigt auf, in welchem Umfang noch Investitionen aus eigenen Mitteln finanziert werden könnten. Die Kennziffer errechnet sich, indem von der Nettozuführung zum Vermögenshaushalt die ordentliche Tilgung und die Kreditbeschaffungskosten abgezogen werden.

¹⁸ Diese Kennziffer drückt aus, wieviel mal das gesamte Steueraufkommen eingesetzt werden müsste, um alle Schulden im Kernhaushalt zu tilgen.

¹⁹ Diese Kennziffer drückt aus, wieviel Jahre bei ordentlicher Tilgung nötig wären, um die Kredite des Kernhaushalts zurückzuzahlen.

²⁰ Das veranschlagte Defizit im Verwaltungshaushalt spiegelt die notwendige Aufnahme kurzfristiger Kredite (Kassenkredite) wider. Das Defizit ist Bestandteil der Gesamtverschuldung.