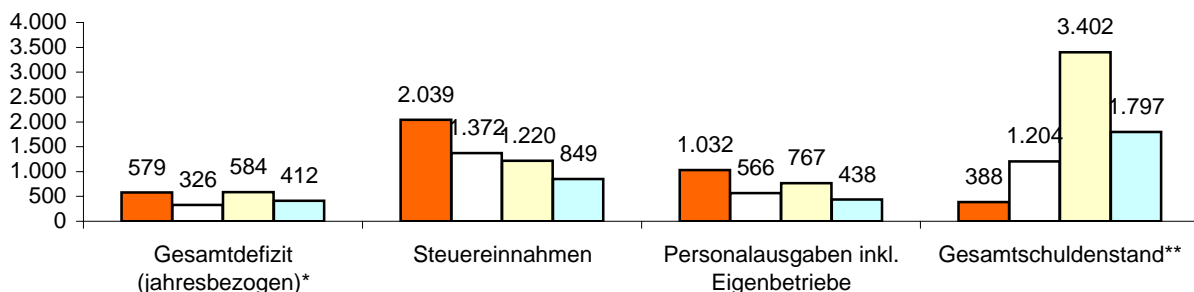
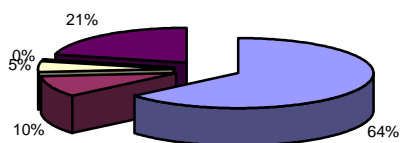


Kennziffern pro Einwohner in €

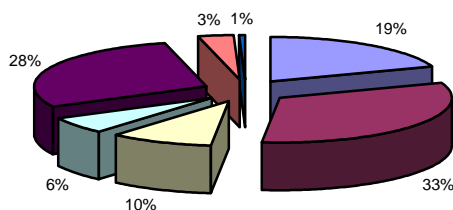


Bad Homburg (Landkreis Hochtaunus)			
52.389	Einwohner	Verwaltung	
4	Ortsteile	586	Mitarbeiter zuzügl. 519 in Eigenbetrieben
202 km	Straßennetz	Einrichtungen in kommunaler Trägerschaft	
Eigenbetriebe für	Wasser, Abfall	10	Kindergärten mit 679 Plätzen
über Landkreis		3	Jugendzentren 1 Seniorenheim
Zweckverband für		0	Stadthallen 9 Bürgerhäuser
Privatisierung		1	Freibad 1 Hallenbad
Eigengesellschaft für		2	Sporthallen 11 Sportplätze
		1	Museum 1 Theater

Einnahmen VWH 166.899.900 €



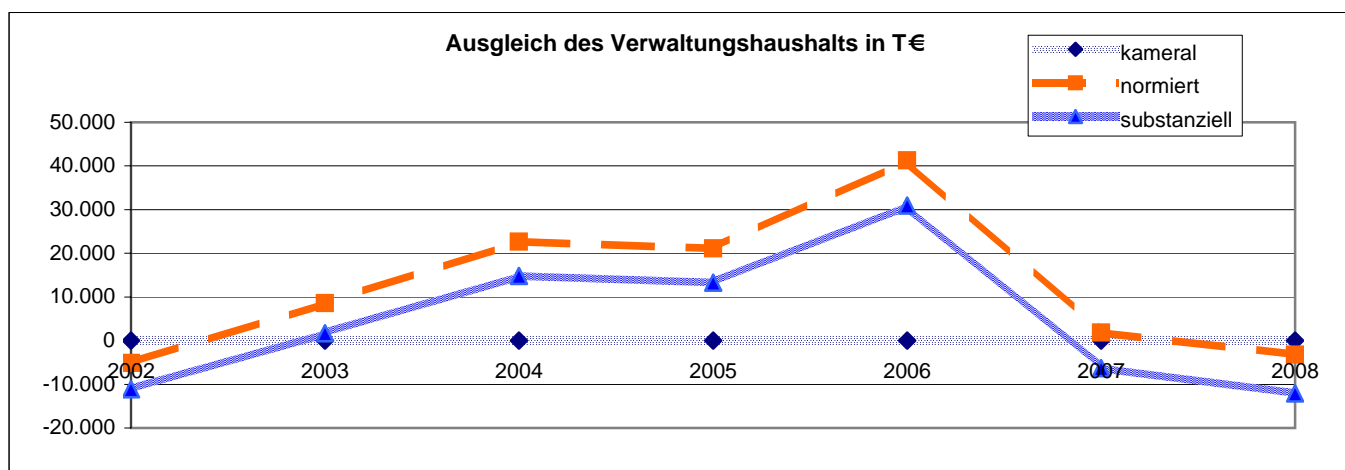
Ausgaben VWH 166.899.900 €



* Das Gesamtdefizit drückt die Lücke zwischen allen Einnahmen und allen Ausgaben des Gesamthaushalts aus. Dabei sind Kredite und Kassenkredite nicht berücksichtigt.

** Die Gesamtschulden sind die Schulden des Kernhaushalts, der Sondervermögen (Eigenbetriebe), Eigengesellschaften und Zweckverbände sowie die notwendigen Kassenkredite

Ausgleich des Verwaltungshaushalts		Rechnungsergebnisse							Planansätze		Summe
		sofern keine Dimension ausgewiesen, alle Angaben in T €							2007	2008	
Einwohner	Grupp.-Nr.	2002	2003	2004	2005	2006	2007	2008			
		52.975	52.763	52.838	52.162	51.883	52.389	52.389			
Einn. VWH	HG 0 bis HG 2	128.053	140.766	145.455	151.319	194.988	152.403	166.900		1.079.883	
Ausg. VWH	HG 4 bis HG 8	128.052	140.766	145.455	151.319	194.988	152.403	166.900		1.079.883	
Defizit kameral ¹		0	0	0	0	0	0	0		0	
davon Altdefizit	892	0	0	0	0	0	0	0			
strukturelles Defizit ²		0	0	0	0	0	0	0			
Zuführung zum VMH	86	7.911	16.417	25.337	23.344	51.933	5.949	5.531		136.421	
Zuführung zum VWH	90	11.966	7.073	2.042	1.059	9.976	3.414	8.138		43.668	
Nettozuführung zum VMH		-4.055	9.344	23.294	22.285	41.956	2.535	-2.607		92.753	
ordentliche Tilgung	97 ohne 978	1.070	723	623	1.000	693	612	526			
Kreditbeschaffungskosten	990	28	28	43	30	15	50	50			
Pflichtzuführung zum VMH		1.097	751	666	1.030	708	662	576		5.491	
Zuführung hinreichend(+)/zu gering(-)		-5.152	8.593	22.628	21.255	41.249	1.872	-3.183		87.262	
normiertes Defizit(-)/freie Spitze(+)³		-5.152	8.593	22.628	21.155	41.249	1.872	-3.183		87.162	
notw. freie Spitze zum Substanzerhalt		5.947	6.928	7.813	7.908	10.305	8.164	8.901			
substanzielles Defizit/Überschuss⁴		-11.100	1.665	14.816	13.247	30.944	-6.292	-12.084		31.195	
Finanzierungssaldo⁵											
Einn.VWH	HG 0 bis HG 2	128.053	140.766	145.455	151.319	194.988	152.403	166.900		1.079.883	
+ Einn.VMH	HG 3	55.623	36.687	33.368	37.255	78.812	29.236	55.270		326.250	
./. Rücklagenentnahme	31	29.346	19.558	4.159	8.647	13.423	7.482	13.685		96.300	
./. Kreditaufnahme	37	8.006	-2.665	2.665	256	300	10.000	30.334		48.895	
Einnahmen		146.324	160.560	171.999	179.670	260.077	164.157	178.151		1.260.938	
Ausg. VWH	HG 4 bis HG 8	128.052	140.766	145.455	151.319	194.988	152.403	166.900		1.079.883	
+ Ausg. VMH	HG 9	55.623	36.687	33.368	37.252	78.812	29.236	55.270		326.248	
./. Rücklagenzuführung	91	10.938	2.534	16.023	9.083	51.340	2.994	3.199		96.111	
./. Deckung v. Fehlbeträgen	892 u.992	0	0	0	0	0	0	0		0	
./. Kredittilgung	97	2.770	3.980	623	1.000	693	612	526		10.204	
Ausgaben		169.967	170.939	162.177	178.488	221.768	178.032	218.445		1.299.816	
Finanzierungssaldo		-23.644	-10.379	9.822	1.182	38.309	-13.875	-40.294		-38.878	



¹ Die Deckungslücke im VWH wird durch das kamerale Defizit ausgedrückt. Ein Defizit ist ein erster Indikator für den nicht erreichten Haushaltsausgleich.

² Werden von diesem kameralem Defizit die im Etat veranschlagten Altdefizite subtrahiert, erhält man das jahresbezogene oder strukturelle Defizit.

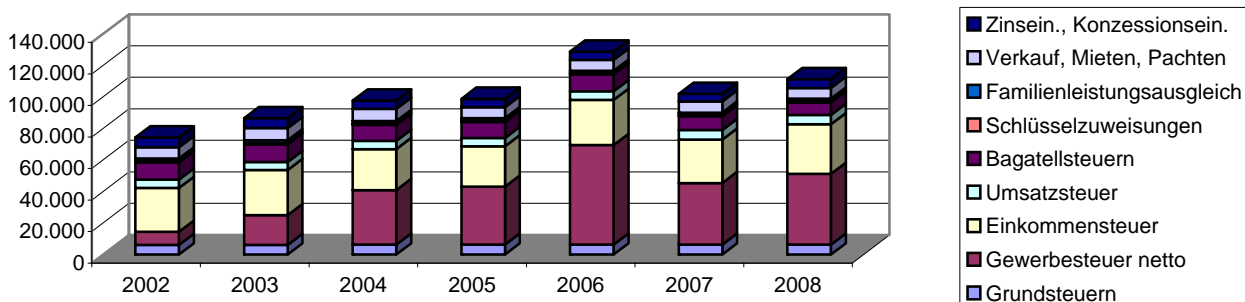
³ Das normierte Defizit berücksichtigt zusätzlich die Zuführungen an den Vermögenshaushalt. Sollte die Pflichtzuführung nicht erreicht werden, wird diese Differenz dem Defizit hinzugerechnet. Ist die Zuführung höher als die Pflichtzuführung, entspricht dieser Wert der so genannten freien Spitze.

⁴ Das substanzuelle Defizit berücksichtigt zusätzlich, dass ein bestimmter Anteil der freien Spitze jährlich zum Substanzerhalt eingesetzt werden muss. Dieser Betrag wird auf 8 Prozent der allgemeinen Deckungsmittel (vgl. Fußnote 7) festgesetzt. Der verbleibende Überschuss signalisiert eine solide Finanzwirtschaft.

⁵ Der Finanzierungssaldo drückt die jahresbezogene Finanzierung des Gesamthaushalts aus. Aus diesem Grund werden jahresfremde Zahlungen herausgerechnet.

Einnahmen Verwaltungshaushalt		Rechnungsergebnisse					Planansätze		Durchschnitt
		sofern keine Dimension ausgewiesen, alle Angaben in T €							
Einwohner	Grupp.-Nr.	2002	2003	2004	2005	2006	2007	2008	
VWH gesamt	HG 0 bis HG 2	52.975	52.763	52.838	52.162	51.883	52.389	52.389	154.269
jährl. Veränderung			9,9%	3,3%	4,0%	28,9%	-21,8%	9,5%	
Steuereinnahmen		68.450	82.796	93.600	95.796	130.627	98.772	106.807	96.693
Anteil an Einnahmen VWH		53,5%	58,8%	64,4%	63,3%	67,0%	64,8%	64,0%	62,2%
jährl. Veränderung			21,0%	13,0%	2,3%	36,4%	-24,4%	8,1%	
pro Kopf		1.292 €	1.569 €	1.771 €	1.837 €	2.518 €	1.885 €	2.039 €	1.844 €
Grundsteuer A	000	35	39	50	42	39	37	37	40
Anteil an Steuereinnahmen		0,1%	0,0%	0,1%	0,0%	0,0%	0,0%	0,0%	0,0%
Grundsteuer A Hebesatz		190	190	190	190	190	190	190	
Grundsteuer B	001	6.046	6.041	6.251	6.337	6.266	6.300	6.300	6.220
Anteil an Steuereinnahmen		8,8%	7,3%	6,7%	6,6%	4,8%	6,4%	5,9%	6,6%
Grundsteuer B Hebesatz		240	240	240	240	240	240	240	
Gewerbsteuer brutto	003	18.196	31.679	45.893	48.276	79.534	50.000	55.000	46.940
Anteil an Steuereinnahmen		26,6%	38,3%	49,0%	50,4%	60,9%	50,6%	51,5%	46,8%
Anteil an Einnahmen VWH		14,2%	22,5%	31,6%	31,9%	40,8%	32,8%	33,0%	29,5%
jährl. Veränderung			74,1%	44,9%	5,2%	64,8%	-37,1%	10,0%	
Gewerbsteuer Hebesatz		350	350	350	350	350	350	350	
Gewerbsteuer netto	003./810	8.325	18.855	34.649	36.709	63.242	39.070	44.785	35.091
jährl. Veränderung			126,5%	83,8%	5,9%	72,3%	-38,2%	14,6%	
pro Kopf		157 €	357 €	656 €	704 €	1.219 €	746 €	855 €	671 €
Einkommensteuer	010	27.853	28.652	26.013	25.553	28.578	27.600	31.500	27.964
Anteil an Steuereinnahmen		40,7%	34,6%	27,8%	26,7%	21,9%	27,9%	29,5%	29,9%
Umsatzsteuer	012	5.237	5.221	5.231	5.328	5.574	6.000	6.000	5.513
Anteil an Steuereinnahmen		7,7%	6,3%	5,6%	5,6%	4,3%	6,1%	5,6%	5,9%
Bagatellsteuern⁶	02 bis 03	11.083	11.163	10.163	10.260	10.636	8.835	7.970	10.016
Anteil an Steuereinnahmen		16,2%	13,5%	10,9%	10,7%	8,1%	8,9%	7,5%	10,8%
Schlüsselzuweisungen	04	793	793	788	783	787	779	779	786
Anteil an Einnahmen VWH		0,6%	0,6%	0,5%	0,5%	0,4%	0,5%	0,5%	0,5%
jährl. Veränderung			0,0%	-0,7%	-0,7%	0,6%	-1,0%	0,0%	
Familienleistungsausgleich	091	1.577	1.769	1.568	1.541	1.585	1.500	1.500	1.577
Anteil an Einnahmen VWH		1,2%	1,3%	1,1%	1,0%	0,8%	1,0%	0,9%	1,0%
Steuern, allg. Zuweisung	HG 0	70.820	85.357	95.956	98.120	132.999	101.051	109.086	99.056
Anteil an Einnahmen VWH		55,3%	60,6%	66,0%	64,8%	68,2%	66,3%	65,4%	63,8%
jährl. Veränderung			20,5%	12,4%	2,3%	35,5%	-24,0%	8,0%	
Verkauf, Mieten, Pachten	13 bis 15	7.200	7.685	7.769	6.975	6.828	7.011	6.875	7.192
Zinseinnahmen, Gewinnant.	20 bis 22	6.195	6.384	5.176	5.325	5.276	4.922	5.522	5.543
Gewerbsteuerumlage	810	9.871	12.824	11.244	11.566	16.292	10.930	10.215	11.849
Allgemeine Deckungsmittel⁷		74.343	86.602	97.658	98.854	128.810	102.054	111.268	99.941
pro Kopf		1.403 €	1.641 €	1.848 €	1.895 €	2.483 €	1.948 €	2.124 €	1.906 €
Gebühren	10 bis 12	14.815	15.160	14.895	16.207	16.186	15.401	16.162	15.546
pro Kopf		280 €	287 €	282 €	311 €	312 €	294 €	308 €	296 €

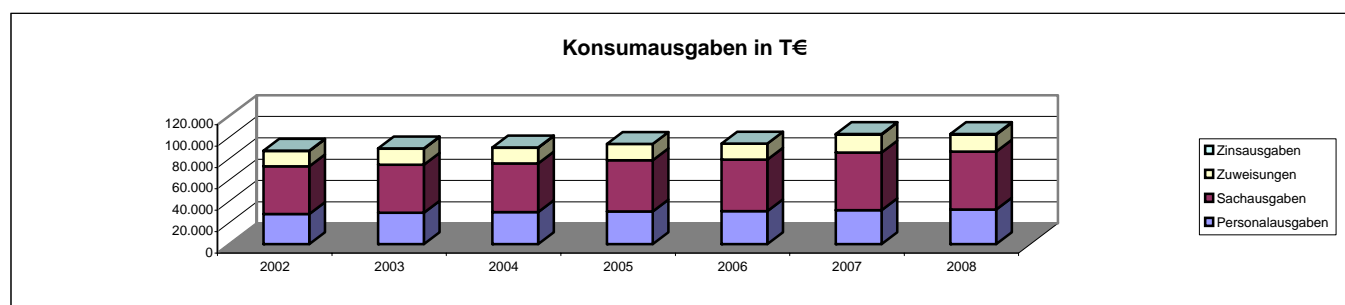
Allgemeine Deckungsmittel in T €



⁶ Unter den Begriff Bagatellsteuern fällt eine Vielzahl von kommunalen Steuerarten. So z.B. die Vergnügungsteuer, die Hundesteuer, die Getränkesteuer, die Gaststätten-erlaubnissteuer sowie die Zweitwohnungsteuer.

⁷ Allgemeine Deckungsmittel sind alle Einnahmen des Verwaltungshaushalt, die nicht zweckgebunden vereinnahmt werden. Zu ihnen zählen Steuereinnahmen abzüglich Gewerbesteuerumlage, Zinseinnahmen, Mieten und Pachten.

Ausgaben Verwaltungshaushalt		Rechnungsergebnisse					Planansätze		Durchschnitt
		Sofern keine Dimension ausgewiesen, alle Angaben in T €							
	Grupp.-Nr.	2002	2003	2004	2005	2006	2007	2008	
Einwohner		52.975	52.763	52.838	52.162	51.883	52.389	52.389	
VWH gesamt	HG 4 bis HG 8	128.052	140.766	145.455	151.319	194.988	152.403	166.900	154.269
jährl. Veränderung			9,9%	3,3%	4,0%	28,9%	-21,8%	9,5%	
Personalausgaben	HG 4	27.954	29.224	29.972	30.345	30.714	31.778	32.269	30.322
Anteil an Ausgaben VWH		21,8%	20,8%	20,6%	20,1%	15,8%	20,9%	19,3%	19,9%
jährl. Veränderung			4,5%	2,6%	1,2%	1,2%	3,5%	1,5%	
pro Kopf		528 €	554 €	567 €	582 €	592 €	607 €	616 €	578 €
Personalbestand Kernhaushalt		566,89	534,75	567,02	542,27	547,18	578,64	585,65	
Personalkosten Eigenbetriebe		19.530	19.360	12.394	17.668	19.858	20.792	21.810	
Personalbestand Eigenbetriebe		479,00	406,00	297,00	434,00	481,00	514,00	519,00	
Personalausgaben inkl. Eigenbetriebe		47.484	48.584	42.365	48.012	50.572	52.570	54.078	49.095
pro Kopf		896 €	921 €	802 €	920 €	975 €	1.003 €	1.032 €	936 €
Gesamtpersonal (Kernhaushalt und EB)		1.045,89	940,75	864,02	976,27	1.028,18	1.092,64	1.104,65	
Personalintensität⁸		50,65	56,09	61,15	53,43	50,46	47,95	47,43	
Sachausgaben	HG 5 bis HG 6	44.755	44.902	45.343	48.116	48.283	53.862	54.118	48.483
Anteil an Ausgaben VWH		35,0%	31,9%	31,2%	31,8%	24,8%	35,3%	32,4%	31,8%
jährl. Veränderung			0,3%	1,0%	6,1%	0,3%	11,6%	0,5%	
Zuweisungen	HG 7	14.351	15.054	14.864	15.233	15.072	16.915	16.134	15.375
Anteil an Ausgaben VWH		11,2%	10,7%	10,2%	10,1%	7,7%	11,1%	9,7%	10,1%
jährl. Veränderung			4,9%	-1,3%	2,5%	-1,1%	12,2%	-4,6%	
davon Sozialhilfe	73 bis 79	1.984	2.324	2.212	2.470	1.784	2.421	2.267	2.209
Zinsausgaben⁹	80	405	238	102	121	55	544	484	278
Anteil an Ausgaben VWH		0,3%	0,2%	0,1%	0,1%	0,0%	0,4%	0,3%	0,2%
jährl. Veränderung			-41,4%	-57,3%	18,8%	-54,6%	893,8%	-11,2%	
Konsumausgaben¹⁰		87.465	89.418	90.280	93.815	94.124	103.099	103.004	94.458
Anteil an Ausgaben VWH		68,3%	63,5%	62,1%	62,0%	48,3%	67,6%	61,7%	61,9%
pro Kopf		1.651 €	1.695 €	1.709 €	1.799 €	1.814 €	1.968 €	1.966 €	1.800 €
GwSt-Umlage	810	9.871	12.824	11.244	11.566	16.292	10.930	10.215	11.849
Anteil an Ausgaben VWH		7,7%	9,1%	7,7%	7,6%	8,4%	7,2%	6,1%	7,7%
jährl. Veränderung			29,9%	-12,3%	2,9%	40,9%	-32,9%	-6,5%	
Umlage an Gemeinden¹¹	83	22.273	21.386	18.185	21.242	31.798	31.805	47.530	27.746
Anteil an Ausgaben VWH		17,4%	15,2%	12,5%	14,0%	16,3%	20,9%	28,5%	17,8%
jährl. Veränderung			-4,0%	-15,0%	16,8%	49,7%	0,0%	49,4%	
Umlage gesamt		32.144	34.211	29.429	32.809	48.091	42.735	57.745	
Anteil an Ausgaben VWH		25,1%	24,3%	20,2%	21,7%	24,7%	28,0%	34,6%	25,5%
pro Kopf		607 €	648 €	557 €	629 €	927 €	816 €	1.102 €	755 €
Kreis- inkl. Schulumlagebesatz		53	53	53	57	57	57	57	55,29
ber. Ausg. VWH¹²		109.609	113.734	109.836	114.189	129.316	132.546	147.730	122.423
Steuern, allg. Zuw. (netto)	HG 0 ./ . 810	60.949	72.533	84.713	86.553	116.707	90.121	98.871	87.207
Steuerdeckungsquote¹³		55,61%	63,77%	77,13%	75,80%	90,25%	67,99%	66,93%	71,07%
jährl. Veränderung			14,7%	20,9%	-1,7%	19,1%	-24,7%	-1,6%	



⁸ Die Personalintensität ist die Relation zwischen Einwohner- und Beschäftigtenzahl. Ein hoher Wert bedeutet, dass rechnerisch jeder Bedienstete für eine große Zahl von Einwohnern tätig werden muss.

⁹ Hierin sind auch die Zinsausgaben für innere Darlehen erfasst.

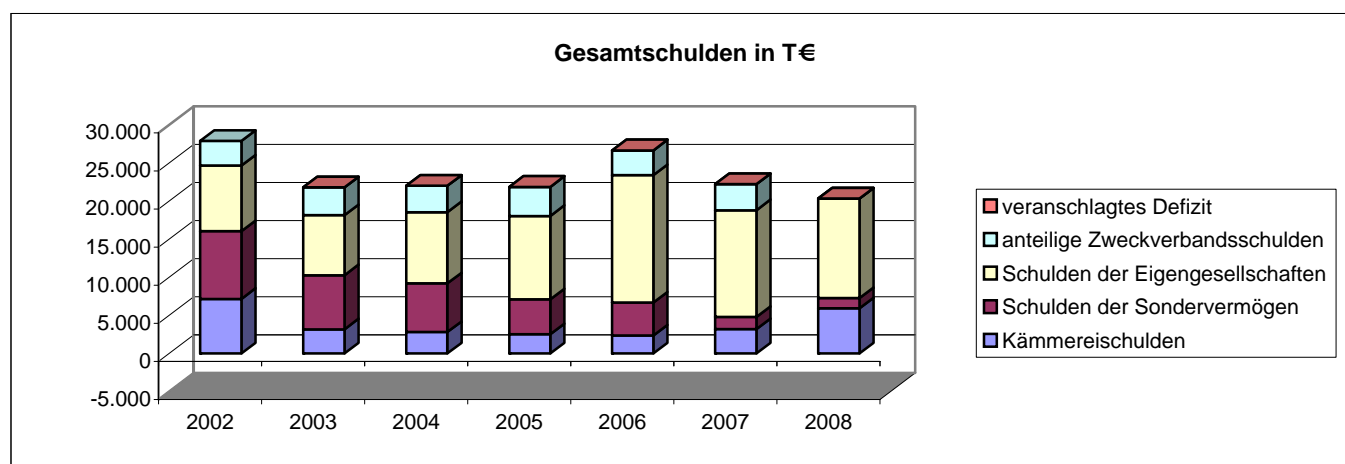
¹⁰ Durch die kombinierte Kennziffer Konsumausgaben kann z.B. dargestellt werden, ob die durch Auslagerung erreichte Senkung der Personalausgaben tatsächlich zu geringeren Ausgaben geführt hat oder ob aufgrund höherer Zuschüsse lediglich eine Ausgabenverlagerung stattfand.

¹¹ Hierunter fällt vor allem die Kreisumlage.

¹² HG 4 bis HG 8 minus Grupp.-Nr. 679, minus Grupp.-Nr. 68, minus Grupp.-Nr. 86, minus Grupp.-Nr. 892

¹³ Die Steuerdeckungsquote drückt aus, welcher Anteil der bereinigten Ausgaben des VWH durch die Nettosteuererinnahmen finanziert werden können.

Vermögenshaushalt		Rechnungsergebnisse					Planansätze		Summe
		Sofern keine Dimension ausgewiesen, alle Angaben in T €							
	Grupp.-Nr.	2002	2003	2004	2005	2006	2007	2008	
Einwohner		52.975	52.763	52.838	52.162	51.883	52.389	52.389	
Gesamtausgaben	9	55.623	36.687	33.368	37.252	78.812	29.236	55.270	326.248
Kreditaufnahme	37	8.006	-2.665	2.665	256	300	10.000	30.334	48.895
Tilgung von Krediten	97	2.770	3.980	623	1.000	693	612	526	10.204
Differenz¹⁴		5.236	-6.645	2.042	-745	-393	9.388	29.808	38.691
Rücklagenentnahme	31	29.346	19.558	4.159	8.647	13.423	7.482	13.685	96.300
Zuführung zu Rücklage	91	10.938	2.534	16.023	9.083	51.340	2.994	3.199	96.111
Differenz		18.408	17.024	-11.864	-435	-37.916	4.488	10.486	189
Bestand allg. Rücklage		26.013	18.979	30.727	30.690	67.435	62.626	74.250	
Pflichtbestand¹⁵		2.826	2.761	2.655	2.762	2.917	3.278	3.325	
Differenz¹⁶		23.187	16.218	28.072	27.928	64.518	59.347	70.925	
Freie Spitze¹⁷		-5.152	8.593	22.628	21.155	41.249	1.872	-3.183	87.162
Gesamtschulden		27.880	21.802	22.001	21.859	26.652	22.215	20.331	
jährl. Veränderung			-21,8%	0,9%	-0,6%	21,9%	-16,6%	-8,5%	
pro Kopf		526 €	413 €	416 €	419 €	514 €	424 €	388 €	
Schulden des Kernhaushalts		7.162	3.182	2.815	2.520	2.353	3.191	5.927	
Schulden der Sondervermögen		8.898	7.098	6.397	4.581	4.345	1.596	1.357	
Schulden der Eigengesellschaften		8.600	7.855	9.331	10.946	16.693	14.012	13.047	
anteilige Zweckverbandsschulden		3.221	3.667	3.458	3.812	3.261	3.416	k.A.	
Schulden-Steuer-Quote¹⁸		0,1	0,0	0,0	0,0	0,0	0,0	0,1	
rechn. Kreditlaufzeit Kernhaushalt¹⁹		6,7	4,4	4,5	2,5	3,4	5,2	11,3	
veranschlagtes Defizit²⁰		0	0	0	0	0	0	0	



Abkürzungsverzeichnis			
allg.	allgemeine	jährl.	jährliche
Ausg.	Ausgaben	Konzessionsein.	Konzessionseinnahmen
EB	Eigenbetrieb	rechn.	rechnerische
Einn.	Einnahmen	sächl. Verw.	sächlicher Verwaltungs- und Betriebsaufwand
GemHVO	Gemeindehaushaltsverordnung	Schlüsselzuwsg.	Schlüsselzuweisungen
Gewinnant.	Gewinnanteile	T €	Tausend Euro
Grupp.-Nr.	Gruppierungsnummer	VMH	Vermögenshaushalt
GwSt-Umlage	Gewerbesteuerumlage	VWH	Verwaltungshaushalt
HG	Hauptgruppe	zuzügl.	zuzüglich
inkl.	inklusive		

¹⁴ Ein positiver Wert drückt z.B. eine Nettoneuverschuldung aus.

¹⁵ Der Pflichtbestand muss gemäß GemHVO zwei Prozent der durchschnittlichen Ausgaben des Verwaltungshaushalts der letzten drei Jahre betragen.

¹⁶ Eine negative Differenz bedeutet ein erstes Warnsignal, da der gesetzl. vorgeschriebene Bestand nicht mehr erreicht wird.

¹⁷ Eine positive freie Spitze zeigt auf, in welchem Umfang noch Investitionen aus eigenen Mitteln finanziert werden könnten. Die Kennziffer errechnet sich, indem von der Nettozuführung zum Vermögenshaushalt die ordentliche Tilgung und die Kreditbeschaffungskosten abgezogen werden.

¹⁸ Diese Kennziffer drückt aus, wieviel mal das gesamte Steueraufkommen eingesetzt werden müsste, um alle Schulden im Kernhaushalt zu tilgen.

¹⁹ Diese Kennziffer drückt aus, wieviel Jahre bei ordentlicher Tilgung nötig wären, um die Kredite des Kernhaushalts zurückzuzahlen.

²⁰ Das veranschlagte Defizit im Verwaltungshaushalt spiegelt die notwendige Aufnahme kurzfristiger Kredite (Kassenkredite) wider. Das Defizit ist Bestandteil der Gesamtverschuldung.