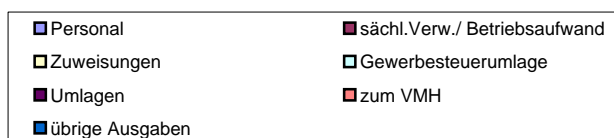
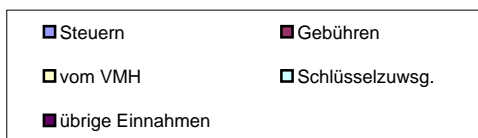
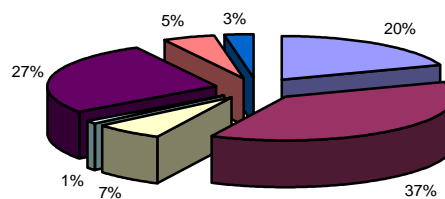
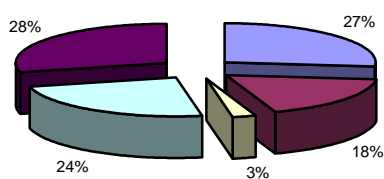


Bad Endbach (Landkreis Marburg-Biedenkopf)			
8.524	Einwohner	Verwaltung	
8	Ortsteile	56	Mitarbeiter zuzügl. 0 in Eigenbetrieben
Einrichtungen in kommunaler Trägerschaft			
54 km	Straßennetz	0	Kindergärten mit 0 Plätzen
Eigenbetriebe für		0	Jugendzentren 0 Seniorenheime
über Landkreis		0	Stadhallen 8 Bürgerhäuser
Zweckverband für	Abfall	1	Freibad 1 Hallenbad
Privatisierung		3	Sporthallen 7 Sportplätze
Eigengesellschaft für		2	Museen 0 Theater

Einnahmen VWH 14.146.950 €

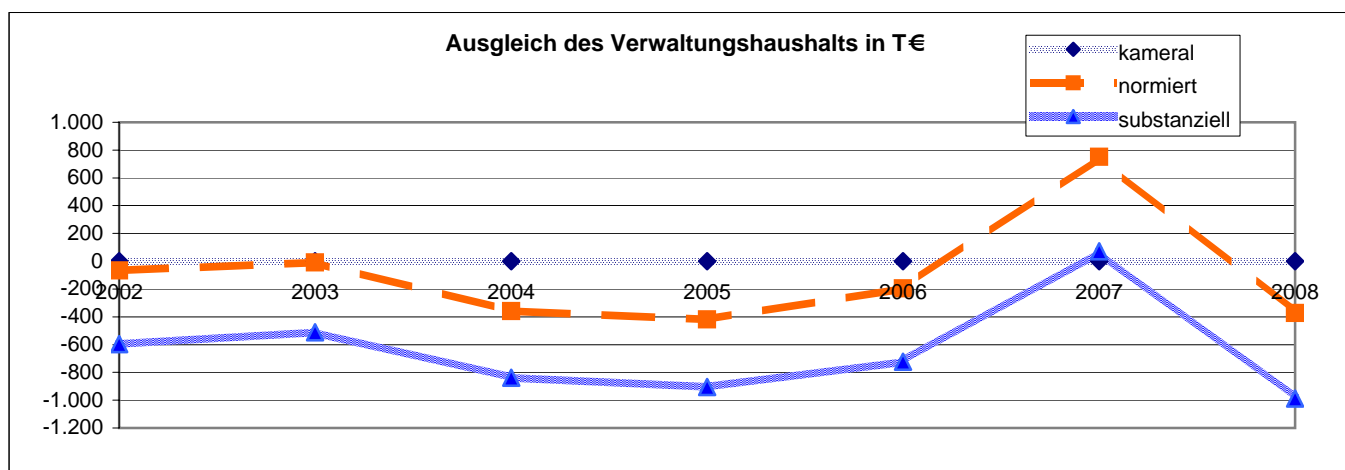
Ausgaben VWH 14.146.950 €



* Das Gesamtdefizit drückt die Lücke zwischen allen Einnahmen und allen Ausgaben des Gesamthaushalts aus. Dabei sind Kredite und Kassenkredite nicht berücksichtigt.

** Die Gesamtschulden sind die Schulden des Kernhaushalts, der Sondervermögen (Eigenbetriebe), Eigengesellschaften und Zweckverbände sowie die notwendigen Kassenkredite

Ausgleich des Verwaltungshaushalts		Rechnungsergebnisse							Planansätze		Summe
		sofern keine Dimension ausgewiesen, alle Angaben in T €							2007	2008	
Einwohner	Grupp.-Nr.	2002	2003	2004	2005	2006	2007	2008			
		8.815	8.822	8.743	8.659	8.602	8.524	8.524			
Einn. VWH	HG 0 bis HG 2	11.833	11.852	11.641	11.620	11.621	13.726	14.147		86.439	
Ausg. VWH	HG 4 bis HG 8	11.833	11.852	11.641	11.620	11.621	13.726	14.147		86.439	
Defizit kameral ¹		0	0	0	0	0	0	0		0	
davon Altdefizit	892	0	0	0	0	0	0	0			
strukturelles Defizit ²		0	0	0	0	0	0	0			
Zuführung zum VMH	86	541	700	770	801	853	1.640	714		6.018	
Zuführung zum VWH	90	0	10	360	418	196	0	372		1.356	
Nettozuführung zum VMH		541	690	410	382	657	1.640	342		4.662	
ordentliche Tilgung	97 ohne 978	607	700	770	801	853	889	714			
Kreditbeschaffungskosten	990	0	0	0	0	0	0	0			
Pflichtzuführung zum VMH		607	700	770	801	853	889	714		5.332	
Zuführung hinreichend(+)/zu gering(-)		-65	-10	-360	-418	-196	751	-372		-671	
normiertes Defizit(-)/freie Spitze(+)³		-65	-10	-360	-418	-196	751	-372		-671	
notw. freie Spitze zum Substanzerhalt		530	502	478	487	526	680	617			
substanzielles Defizit/Überschuss⁴		-596	-512	-838	-906	-722	71	-989		-4.491	
Finanzierungssaldo⁵											
Einn.VWH	HG 0 bis HG 2	11.833	11.852	11.641	11.620	11.621	13.726	14.147		86.439	
+ Einn.VMH	HG 3	2.599	3.651	1.735	3.114	2.549	13.850	1.947		29.445	
./. Rücklagenentnahme	31	198	0	0	16	45	545	496		1.300	
./. Kreditaufnahme	37	755	680	769	1.400	802	6.112	436		10.952	
Einnahmen		13.480	14.822	12.607	13.318	13.324	20.919	15.162		103.632	
Ausg. VWH	HG 4 bis HG 8	11.833	11.852	11.641	11.620	11.621	13.726	14.147		86.439	
+ Ausg. VMH	HG 9	2.599	3.651	1.735	3.114	2.549	13.850	1.947		29.445	
./. Rücklagenzuführung	91	0	139	280	0	0	745	0		1.164	
./. Deckung v. Fehlbeträgen	892 u.992	0	0	0	0	0	0	0		0	
./. Kredittilgung	97	607	700	770	1.486	853	889	714		6.018	
Ausgaben		13.825	14.663	12.327	13.248	13.318	25.942	15.380		108.703	
Finanzierungssaldo		-345	159	280	70	6	-5.022	-218		-5.070	



¹ Die Deckungslücke im VWH wird durch das kamerale Defizit ausgedrückt. Ein Defizit ist ein erster Indikator für den nicht erreichten Haushaltsausgleich.

² Werden von diesem kameralem Defizit die im Etat veranschlagten Altdefizite subtrahiert, erhält man das jahresbezogene oder strukturelle Defizit.

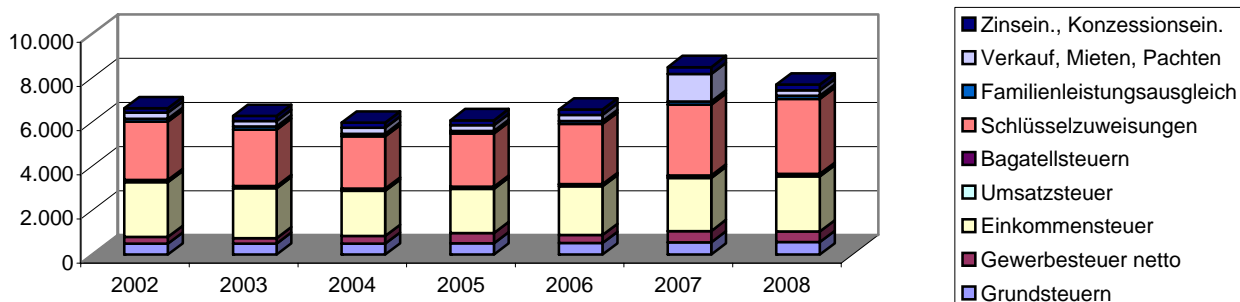
³ Das normierte Defizit berücksichtigt zusätzlich die Zuführungen an den Vermögenshaushalt. Sollte die Pflichtzuführung nicht erreicht werden, wird diese Differenz dem Defizit hinzugerechnet. Ist die Zuführung höher als die Pflichtzuführung, entspricht dieser Wert der so genannten freien Spitze.

⁴ Das substanzuelle Defizit berücksichtigt zusätzlich, dass ein bestimmter Anteil der freien Spitze jährlich zum Substanzerhalt eingesetzt werden muss. Dieser Betrag wird auf 8 Prozent der allgemeinen Deckungsmittel (vgl. Fußnote 7) festgesetzt. Der verbleibende Überschuss signalisiert eine solide Finanzwirtschaft.

⁵ Der Finanzierungssaldo drückt die jahresbezogene Finanzierung des Gesamthaushalts aus. Aus diesem Grund werden jahresfremde Zahlungen herausgerechnet.

Einnahmen Verwaltungshaushalt		Rechnungsergebnisse					Planansätze		Durchschnitt
		sofern keine Dimension ausgewiesen, alle Angaben in T €							
	Grupp.-Nr.	2002	2003	2004	2005	2006	2007	2008	
Einwohner		8.815	8.822	8.743	8.659	8.602	8.524	8.524	
VWH gesamt	HG 0 bis HG 2	11.833	11.852	11.641	11.620	11.621	13.726	14.147	12.348
jährl. Veränderung			0,2%	-1,8%	-0,2%	0,0%	18,1%	3,1%	
Steuereinnahmen		3.532	3.310	3.119	3.212	3.298	3.766	3.781	3.431
Anteil an Einnahmen VWH		29,8%	27,9%	26,8%	27,6%	28,4%	27,4%	26,7%	27,8%
jährl. Veränderung			-6,3%	-5,8%	3,0%	2,7%	14,2%	0,4%	
pro Kopf		401 €	375 €	357 €	371 €	383 €	442 €	444 €	396 €
Grundsteuer A	000	17	19	18	18	17	18	18	18
Anteil an Steuereinnahmen		0,5%	0,6%	0,6%	0,6%	0,5%	0,5%	0,5%	0,5%
Grundsteuer A Hebesatz		270	270	270	270	270	270	270	
Grundsteuer B	001	472	474	480	491	502	540	549	501
Anteil an Steuereinnahmen		13,4%	14,3%	15,4%	15,3%	15,2%	14,3%	14,5%	14,6%
Grundsteuer B Hebesatz		250	250	250	250	250	250	250	
Gewerbsteuer brutto	003	464	449	478	593	469	690	610	536
Anteil an Steuereinnahmen		13,1%	13,6%	15,3%	18,5%	14,2%	18,3%	16,1%	15,6%
Anteil an Einnahmen VWH		3,9%	3,8%	4,1%	5,1%	4,0%	5,0%	4,3%	4,3%
jährl. Veränderung			-3,2%	6,5%	24,0%	-20,9%	47,0%	-11,6%	
Gewerbsteuer Hebesatz		320	320	320	320	320	320	320	
Gewerbsteuer netto	003./810	315	250	348	459	371	509	485	391
jährl. Veränderung			-20,8%	39,2%	31,9%	-19,1%	37,1%	-4,6%	
pro Kopf		36 €	28 €	40 €	53 €	43 €	60 €	57 €	45 €
Einkommensteuer	010	2.474	2.264	2.040	2.004	2.201	2.400	2.485	2.267
Anteil an Steuereinnahmen		70,1%	68,4%	65,4%	62,4%	66,7%	63,7%	65,7%	66,1%
Umsatzsteuer	012	77	77	77	79	82	90	92	82
Anteil an Steuereinnahmen		2,2%	2,3%	2,5%	2,5%	2,5%	2,4%	2,4%	2,4%
Bagatellsteuern⁶	02 bis 03	27	26	26	27	27	28	27	27
Anteil an Steuereinnahmen		0,8%	0,8%	0,8%	0,8%	0,8%	0,7%	0,7%	0,8%
Schlüsselzuweisungen	04	2.635	2.555	2.368	2.410	2.725	3.207	3.392	2.756
Anteil an Einnahmen VWH		22,3%	21,6%	20,3%	20,7%	23,5%	23,4%	24,0%	22,2%
jährl. Veränderung			-3,1%	-7,3%	1,8%	13,1%	17,7%	5,8%	
Familienleistungsausgleich	091	140	139	123	121	122	150	156	136
Anteil an Einnahmen VWH		1,2%	1,2%	1,1%	1,0%	1,0%	1,1%	1,1%	1,1%
Steuern, allg. Zuweisung	HG 0	6.307	6.003	5.610	5.743	6.145	7.122	7.329	6.323
Anteil an Einnahmen VWH		53,3%	50,7%	48,2%	49,4%	52,9%	51,9%	51,8%	51,2%
jährl. Veränderung			-4,8%	-6,6%	2,4%	7,0%	15,9%	2,9%	
Verkauf, Mieten, Pachten	13 bis 15	267	249	270	258	287	1.244	242	402
Zinseinnahmen, Gewinnant.	20 bis 22	203	227	227	223	242	314	266	243
Gewerbsteuerumlage	810	149	199	131	135	98	182	125	145
Allgemeine Deckungsmittel⁷		6.628	6.280	5.976	6.089	6.577	8.498	7.711	6.823
pro Kopf		752 €	712 €	684 €	703 €	765 €	997 €	905 €	788 €
Gebühren	10 bis 12	2.440	2.711	2.559	2.513	2.335	2.397	2.529	2.498
pro Kopf		277 €	307 €	293 €	290 €	271 €	281 €	297 €	288 €

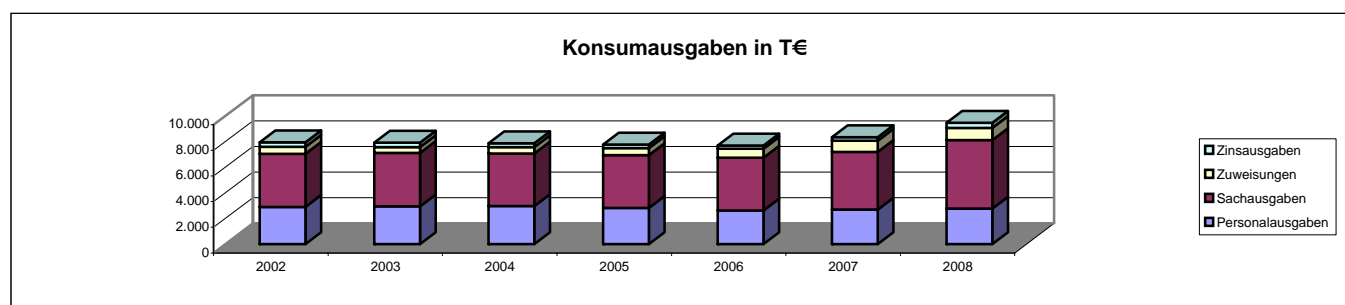
Allgemeine Deckungsmittel in T €



⁶ Unter den Begriff Bagatellsteuern fällt eine Vielzahl von kommunalen Steuerarten. So z.B. die Vergnügungsteuer, die Hundesteuer, die Getränkesteuer, die Gaststätten-erlaubnissteuer sowie die Zweitwohnungsteuer.

⁷ Allgemeine Deckungsmittel sind alle Einnahmen des Verwaltungshaushalt, die nicht zweckgebunden vereinnahmt werden. Zu ihnen zählen Steuereinnahmen abzüglich Gewerbesteuerumlage, Zinseinnahmen, Mieten und Pachten.

Ausgaben Verwaltungshaushalt		Rechnungsergebnisse					Planansätze		Durchschnitt
		Sofern keine Dimension ausgewiesen, alle Angaben in T €							
	Grupp.-Nr.	2002	2003	2004	2005	2006	2007	2008	
Einwohner		8.815	8.822	8.743	8.659	8.602	8.524	8.524	
VWH gesamt	HG 4 bis HG 8	11.833	11.852	11.641	11.620	11.621	13.726	14.147	12.348
jährl. Veränderung			0,2%	-1,8%	-0,2%	0,0%	18,1%	3,1%	
Personalausgaben	HG 4	2.903	2.941	2.962	2.827	2.611	2.685	2.770	2.814
Anteil an Ausgaben VWH		24,5%	24,8%	25,4%	24,3%	22,5%	19,6%	19,6%	23,0%
jährl. Veränderung			1,3%	0,7%	-4,6%	-7,6%	2,8%	3,2%	
pro Kopf		329 €	333 €	339 €	326 €	304 €	315 €	325 €	324 €
Personalbestand Kernhaushalt		62,88	64,56	63,89	63,35	56,30	56,30	56,30	
Personalkosten Eigenbetriebe		0	0	0	0	0	0	0	
Personalbestand Eigenbetriebe		0,00	0,00	0,00	0,00	0,00	0,00	0,00	
Personalausgaben inkl. Eigenbetriebe		2.903	2.941	2.962	2.827	2.611	2.685	2.770	2.814
pro Kopf		329 €	333 €	339 €	326 €	304 €	315 €	325 €	324 €
Gesamtpersonal (Kernhaushalt und EB)		62,88	64,56	63,89	63,35	56,30	56,30	56,30	
Personalintensität⁸		140,19	136,65	136,84	136,69	152,79	151,40	151,40	
Sachausgaben	HG 5 bis HG 6	4.144	4.159	4.104	4.117	4.121	4.492	5.339	4.354
Anteil an Ausgaben VWH		35,0%	35,1%	35,3%	35,4%	35,5%	32,7%	37,7%	35,2%
jährl. Veränderung			0,4%	-1,3%	0,3%	0,1%	9,0%	18,9%	
Zuweisungen	HG 7	543	456	483	538	700	886	948	651
Anteil an Ausgaben VWH		4,6%	3,9%	4,2%	4,6%	6,0%	6,5%	6,7%	5,2%
jährl. Veränderung			-16,0%	5,9%	11,3%	30,1%	26,5%	7,0%	
davon Sozialhilfe	73 bis 79	0	1	1	0	0	1	1	1
Zinsausgaben⁹	80	342	347	317	268	248	282	400	315
Anteil an Ausgaben VWH		2,9%	2,9%	2,7%	2,3%	2,1%	2,1%	2,8%	2,5%
jährl. Veränderung			1,6%	-8,7%	-15,5%	-7,4%	13,8%	41,7%	
Konsumausgaben¹⁰		7.931	7.904	7.867	7.750	7.680	8.345	9.457	8.133
Anteil an Ausgaben VWH		67,0%	66,7%	67,6%	66,7%	66,1%	60,8%	66,8%	66,0%
pro Kopf		900 €	896 €	900 €	895 €	893 €	979 €	1.109 €	939 €
GwSt-Umlage	810	149	199	131	135	98	182	125	145
Anteil an Ausgaben VWH		1,3%	1,7%	1,1%	1,2%	0,8%	1,3%	0,9%	1,2%
jährl. Veränderung			34,0%	-34,5%	3,1%	-26,9%	84,5%	-31,1%	
Umlage an Gemeinden¹¹	83	3.211	3.047	2.868	2.935	2.988	3.554	3.846	3.207
Anteil an Ausgaben VWH		27,1%	25,7%	24,6%	25,3%	25,7%	25,9%	27,2%	25,9%
jährl. Veränderung			-5,1%	-5,9%	2,3%	1,8%	19,0%	8,2%	
Umlage gesamt		3.359	3.247	2.999	3.069	3.086	3.736	3.971	
Anteil an Ausgaben VWH		28,4%	27,4%	25,8%	26,4%	26,6%	27,2%	28,1%	27,1%
pro Kopf		381 €	368 €	343 €	354 €	359 €	438 €	466 €	387 €
Kreis- inkl. Schulumlagehebesatz		53,25	53,25	53,25	55	55	55	55	54,25
ber. Ausg. VWH¹²		9.050	8.902	8.617	8.616	8.576	9.720	10.309	9.113
Steuern, allg. Zuw. (netto)	HG 0 ./ 810	6.158	5.804	5.479	5.608	6.047	6.941	7.204	6.177
Steuerdeckungsquote¹³		68,05%	65,20%	63,59%	65,09%	70,51%	71,41%	69,88%	67,67%
jährl. Veränderung			-4,2%	-2,5%	2,4%	8,3%	1,3%	-2,1%	



⁸ Die Personalintensität ist die Relation zwischen Einwohner- und Beschäftigtenzahl. Ein hoher Wert bedeutet, dass rechnerisch jeder Bedienstete für eine große Zahl von Einwohnern tätig werden muss.

⁹ Hierin sind auch die Zinsausgaben für innere Darlehen erfasst.

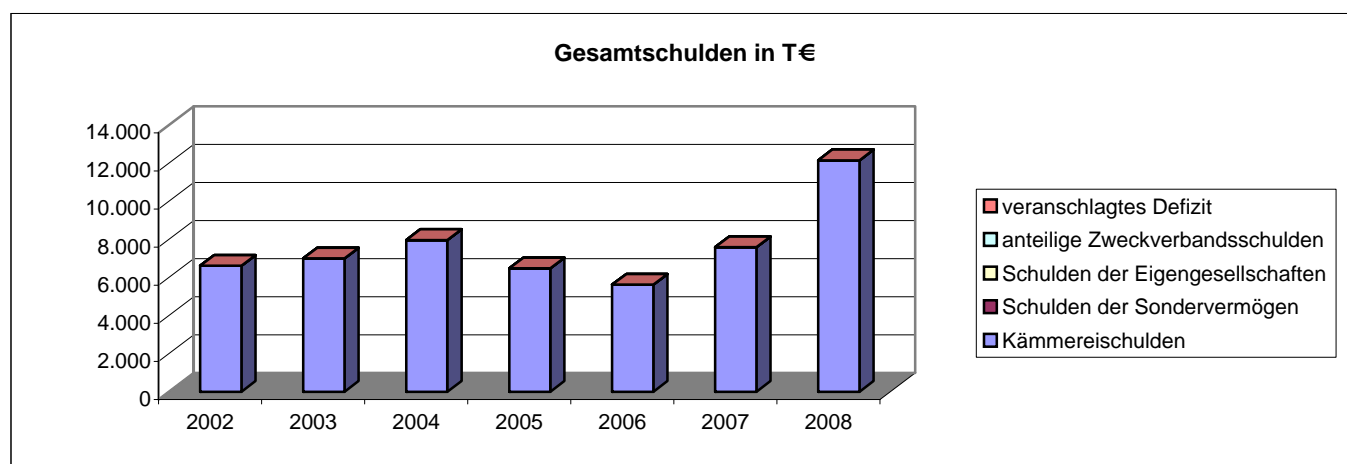
¹⁰ Durch die kombinierte Kennziffer Konsumausgaben kann z.B. dargestellt werden, ob die durch Auslagerung erreichte Senkung der Personalausgaben tatsächlich zu geringeren Ausgaben geführt hat oder ob aufgrund höherer Zuschüsse lediglich eine Ausgabenverlagerung stattfand.

¹¹ Hierunter fällt vor allem die Kreisumlage.

¹² HG 4 bis HG 8 minus Grupp.-Nr. 679, minus Grupp.-Nr. 68, minus Grupp.-Nr. 86, minus Grupp.-Nr. 892

¹³ Die Steuerdeckungsquote drückt aus, welcher Anteil der bereinigten Ausgaben des VWH durch die Nettosteuererinnahmen finanziert werden können.

Vermögenshaushalt		Rechnungsergebnisse					Planansätze		Summe
		Sofern keine Dimension ausgewiesen, alle Angaben in T €							
	Grupp.-Nr.	2002	2003	2004	2005	2006	2007	2008	
Einwohner		8.815	8.822	8.743	8.659	8.602	8.524	8.524	
Gesamtausgaben	9	2.599	3.651	1.735	3.114	2.549	13.850	1.947	29.445
Kreditaufnahme	37	755	680	769	1.400	802	6.112	436	10.952
Tilgung von Krediten	97	607	700	770	1.486	853	889	714	6.018
Differenz ¹⁴		148	-20	-1	-87	-51	5.223	-278	4.934
Rücklagenentnahme	31	198	0	0	16	45	545	496	1.300
Zuführung zu Rücklage	91	0	139	280	0	0	745	0	1.164
Differenz		198	-139	-280	16	45	-200	496	136
Bestand allg. Rücklage		625	427	840	823	779	333	66	
Pflichtbestand ¹⁵		240	241	239	236	234	233	246	
Differenz ¹⁶		385	186	601	587	544	100	-180	
Freie Spitze ¹⁷		-65	-10	-360	-418	-196	751	-372	-671
Gesamtschulden		6.600	6.995	7.957	6.471	5.618	7.576	12.141	
jährl. Veränderung			6,0%	13,7%	-18,7%	-13,2%	34,9%	60,3%	
pro Kopf		749 €	793 €	910 €	747 €	653 €	889 €	1.424 €	
Schulden des Kernhaushalts		6.600	6.995	7.957	6.471	5.618	7.576	12.141	
Schulden der Sondervermögen		0	0	0	0	0	0	0	
Schulden der Eigengesellschaften		0	0	0	0	0	0	0	
anteilige Zweckverbandsschulden		0	0	0	0	0	0	0	
Schulden-Steuer-Quote ¹⁸		1,9	2,1	2,6	2,0	1,7	2,0	3,2	
rechn. Kreditlaufzeit Kernhaushalt ¹⁹		10,9	10,0	10,3	8,1	6,6	8,5	17,0	
veranschlagtes Defizit ²⁰		0	0	0	0	0	0	0	



Abkürzungsverzeichnis			
allg.	allgemeine	jährl.	jährliche
Ausg.	Ausgaben	Konzessionsein.	Konzessionseinnahmen
EB	Eigenbetrieb	rechn.	rechnerische
Einn.	Einnahmen	sächl. Verw.	sächlicher Verwaltungs- und Betriebsaufwand
GemHVO	Gemeindehaushaltsverordnung	Schlüsselzuwsg.	Schlüsselzuweisungen
Gewinnant.	Gewinnanteile	T €	Tausend Euro
Grupp.-Nr.	Gruppierungsnummer	VMH	Vermögenshaushalt
GwSt-Umlage	Gewerbesteuerumlage	VWH	Verwaltungshaushalt
HG	Hauptgruppe	zuzügl.	zuzüglich
inkl.	inklusive		

¹⁴ Ein positiver Wert drückt z.B. eine Nettoneuverschuldung aus.

¹⁵ Der Pflichtbestand muss gemäß GemHVO zwei Prozent der durchschnittlichen Ausgaben des Verwaltungshaushalts der letzten drei Jahre betragen.

¹⁶ Eine negative Differenz bedeutet ein erstes Warnsignal, da der gesetzl. vorgeschriebene Bestand nicht mehr erreicht wird.

¹⁷ Eine positive freie Spitze zeigt auf, in welchem Umfang noch Investitionen aus eigenen Mitteln finanziert werden könnten. Die Kennziffer errechnet sich, indem von der Nettozuführung zum Vermögenshaushalt die ordentliche Tilgung und die Kreditbeschaffungskosten abgezogen werden.

¹⁸ Diese Kennziffer drückt aus, wieviel mal das gesamte Steueraufkommen eingesetzt werden müsste, um alle Schulden im Kernhaushalt zu tilgen.

¹⁹ Diese Kennziffer drückt aus, wieviel Jahre bei ordentlicher Tilgung nötig wären, um die Kredite des Kernhaushalts zurückzuzahlen.

²⁰ Das veranschlagte Defizit im Verwaltungshaushalt spiegelt die notwendige Aufnahme kurzfristiger Kredite (Kassenkredite) wider. Das Defizit ist Bestandteil der Gesamtverschuldung.