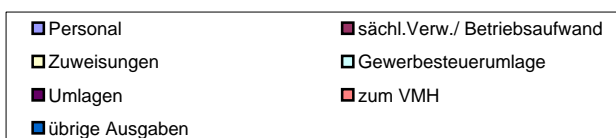
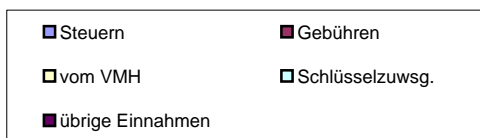
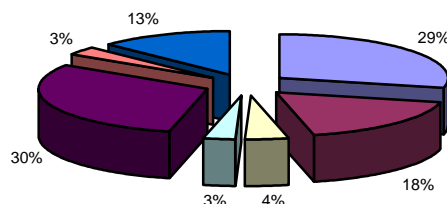
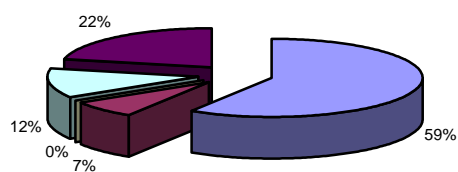


Bad Camberg (Landkreis Limburg-Weilburg)			
14.369	Einwohner		
6	Ortsteile		
75 km	Straßennetz		
Eigenbetriebe für	Wasser, Abwasser		
über Landkreis	Abfall		
Zweckverband für			
Privatisierung			
Eigengesellschaft für			
		<b>Verwaltung</b>	
		115 Mitarbeiter zuzügl.	11 in Eigenbetrieben
		<b>Einrichtungen in kommunaler Trägerschaft</b>	
		3 Kindergärten mit	325 Plätzen
		6 Jugendzentren	0 Seniorenheime
		0 Stadthallen	5 Bürgerhäuser
		1 Freibad	1 Hallenbad
		0 Sporthallen	8 Sportplätze
		1 Museum	0 Theater

**Einnahmen VWH 16.008.736 €**

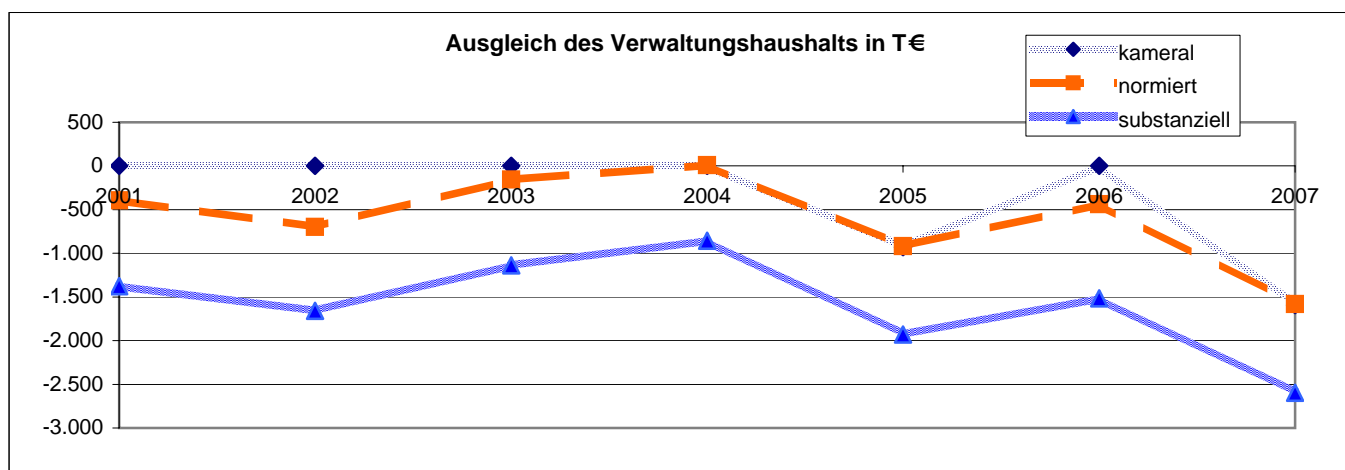
**Ausgaben VWH 17.602.474 €**



\* Das Gesamtdefizit drückt die Lücke zwischen allen Einnahmen und allen Ausgaben des Gesamthaushalts aus. Dabei sind Kredite und Kassenkredite nicht berücksichtigt.

\*\* Die Gesamtschulden sind die Schulden des Kernhaushalts, der Sondervermögen (Eigenbetriebe), Eigengesellschaften und Zweckverbände sowie die notwendigen Kassenkredite

Ausgleich des Verwaltungshaushalts		Rechnungsergebnisse							Planansätze		Summe
		sofern keine Dimension ausgewiesen, alle Angaben in T €							2006	2007	
Einwohner	Grupp.-Nr.	2001	2002	2003	2004	2005	2006	2007			
		13.885	13.885	14.103	14.103	14.324	14.428	14.369			
Einn. VWH	HG 0 bis HG 2	17.053	17.315	17.666	16.787	16.278	17.135	16.009		118.242	
Ausg. VWH	HG 4 bis HG 8	17.053	17.315	17.666	16.787	17.207	17.135	17.602		120.766	
<b>Defizit kameral <sup>1</sup></b>		0	0	0	0	-930	0	-1.594		-2.524	
davon Altdefizit	892	0	0	0	0	-1.504	-930	-1.626			
<b>strukturelles Defizit <sup>2</sup></b>		0	0	0	0	0	0	0			
Zuführung zum VMH	86	490	584	753	531	510	563	526		3.957	
Zuführung zum VWH	90	403	848	377	0	0	0	0		1.628	
Nettozuführung zum VMH		87	-264	375	531	510	563	526		2.329	
ordentliche Tilgung	97 ohne 978	437	408	490	508	496	1.001	514			
Kreditbeschaffungskosten	990	43	36	41	15	0	0	0			
Pflichtzuführung zum VMH		481	444	531	523	496	1.001	514		3.990	
Zuführung hinreichend(+)/zu gering(-)		-393	-708	-155	8	13	-438	12		-1.661	
<b>normiertes Defizit(-)/freie Spitze(+)<sup>3</sup></b>		-393	-697	-155	8	-917	-438	-1.582		-4.174	
notw. freie Spitze zum Substanzerhalt		984	961	982	864	1.013	1.079	1.013			
<b>substanzielles Defizit/Überschuss<sup>4</sup></b>		-1.377	-1.659	-1.137	-856	-1.930	-1.517	-2.595		-11.071	
<b>Finanzierungssaldo<sup>5</sup></b>											
Einn.VWH	HG 0 bis HG 2	17.053	17.315	17.666	16.787	16.278	17.135	16.009		118.242	
+ Einn.VMH	HG 3	4.811	4.631	3.819	1.850	2.130	2.450	1.255		20.947	
./. Rücklagenentnahme	31	455	848	377	332	0	816	365		3.194	
./. Kreditaufnahme	37	1.691	1.554	205	107	205	100	0		3.862	
Einnahmen		19.718	19.544	20.903	18.197	18.203	18.669	16.899		132.134	
Ausg. VWH	HG 4 bis HG 8	17.053	17.315	17.666	16.787	17.207	17.135	17.602		120.766	
+ Ausg. VMH	HG 9	4.811	4.631	3.819	1.850	2.130	2.450	1.255		20.947	
./. Rücklagenzuführung	91	9	1.309	758	8	519	54	12		2.668	
./. Deckung v. Fehlbeträgen	892 u.992	0	0	0	0	1.504	930	1.626		4.060	
./. Kredittilgung	97	437	408	490	508	496	1.001	514		3.855	
Ausgaben		21.418	20.230	20.238	18.121	16.819	17.600	16.706		131.130	
<b>Finanzierungssaldo</b>		-1.700	-686	666	76	1.385	1.069	193		1.003	



<sup>1</sup> Die Deckungslücke im VWH wird durch das kamerale Defizit ausgedrückt. Ein Defizit ist ein erster Indikator für den nicht erreichten Haushaltsausgleich.

<sup>2</sup> Werden von diesem kameralem Defizit die im Etat veranschlagten Altdefizite subtrahiert, erhält man das jahresbezogene oder strukturelle Defizit.

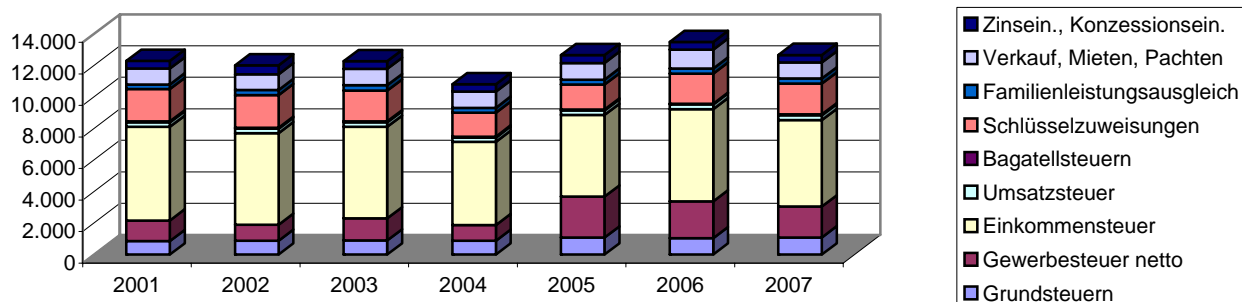
<sup>3</sup> Das normierte Defizit berücksichtigt zusätzlich die Zuführungen an den Vermögenshaushalt. Sollte die Pflichtzuführung nicht erreicht werden, wird diese Differenz dem Defizit hinzugerechnet. Ist die Zuführung höher als die Pflichtzuführung, entspricht dieser Wert der so genannten freien Spitze.

<sup>4</sup> Das substanziale Defizit berücksichtigt zusätzlich, dass ein bestimmter Anteil der freien Spitze jährlich zum Substanzerhalt eingesetzt werden muss. Dieser Betrag wird auf 8 Prozent der allgemeinen Deckungsmittel (vgl. Fußnote 7) festgesetzt. Der verbleibende Überschuss signalisiert eine solide Finanzwirtschaft.

<sup>5</sup> Der Finanzierungssaldo drückt die jahresbezogene Finanzierung des Gesamthaushalts aus. Aus diesem Grund werden jahresfremde Zahlungen herausgerechnet.

Einnahmen Verwaltungshaushalt		Rechnungsergebnisse					Planansätze		Durchschnitt
		sofern keine Dimension ausgewiesen, alle Angaben in T €							
Einwohner	Grupp.-Nr.	2001	2002	2003	2004	2005	2006	2007	
		13.885	13.885	14.103	14.103	14.324	14.428	14.369	
<b>VWH gesamt</b>	HG 0 bis HG 2	17.053	17.315	17.666	16.787	16.278	17.135	16.009	16.892
jährl. Veränderung			1,5%	2,0%	-5,0%	-3,0%	5,3%	-6,6%	
<b>Steuereinnahmen</b>		9.031	8.556	9.405	8.015	9.946	10.308	9.442	9.243
Anteil an Einnahmen VWH		53,0%	49,4%	53,2%	47,7%	61,1%	60,2%	59,0%	54,8%
jährl. Veränderung			-5,3%	9,9%	-14,8%	24,1%	3,6%	-8,4%	
pro Kopf		650 €	616 €	667 €	568 €	694 €	714 €	657 €	653 €
<b>Grundsteuer A</b>	000	34	34	32	32	36	36	38	34
Anteil an Steuereinnahmen		0,4%	0,4%	0,3%	0,4%	0,4%	0,3%	0,4%	0,4%
Grundsteuer A Hebesatz		220	220	220	220	240	240	240	
<b>Grundsteuer B</b>	001	823	838	860	850	1.046	1.001	1.050	924
Anteil an Steuereinnahmen		9,1%	9,8%	9,1%	10,6%	10,5%	9,7%	11,1%	10,0%
Grundsteuer B Hebesatz		220	220	220	220	240	240	240	
<b>Gewerbsteuer brutto</b>	003	1.887	1.529	2.361	1.524	3.346	3.070	2.500	2.317
Anteil an Steuereinnahmen		20,9%	17,9%	25,1%	19,0%	33,6%	29,8%	26,5%	24,7%
Anteil an Einnahmen VWH		11,1%	8,8%	13,4%	9,1%	20,6%	17,9%	15,6%	13,8%
jährl. Veränderung			-19,0%	54,4%	-35,5%	119,6%	-8,3%	-18,6%	
Gewerbsteuer Hebesatz		320	320	320	320	340	340	340	
<b>Gewerbsteuer netto</b>	003./810	1.308	1.022	1.406	996	2.600	2.339	1.956	1.661
jährl. Veränderung			-21,9%	37,6%	-29,1%	161,0%	-10,0%	-16,4%	
pro Kopf		94 €	74 €	100 €	71 €	182 €	162 €	136 €	117 €
<b>Einkommensteuer</b>	010	5.943	5.815	5.811	5.267	5.173	5.855	5.488	5.622
Anteil an Steuereinnahmen		65,8%	68,0%	61,8%	65,7%	52,0%	56,8%	58,1%	61,2%
<b>Umsatzsteuer</b>	012	288	283	283	283	288	302	300	290
Anteil an Steuereinnahmen		3,2%	3,3%	3,0%	3,5%	2,9%	2,9%	3,2%	3,1%
<b>Bagatellsteuern<sup>6</sup></b>	02 bis 03	55	57	58	59	56	45	66	57
Anteil an Steuereinnahmen		0,6%	0,7%	0,6%	0,7%	0,6%	0,4%	0,7%	0,6%
<b>Schlüsselzuweisungen</b>	04	2.048	2.067	1.945	1.512	1.584	1.896	1.950	1.857
Anteil an Einnahmen VWH		12,0%	11,9%	11,0%	9,0%	9,7%	11,1%	12,2%	11,0%
jährl. Veränderung			0,9%	-5,9%	-22,3%	4,8%	19,7%	2,9%	
<b>Familienleistungsausgleich</b>	091	300	329	358	317	321	325	324	325
Anteil an Einnahmen VWH		1,8%	1,9%	2,0%	1,9%	2,0%	1,9%	2,0%	1,9%
<b>Steuern, allg. Zuweisung</b>	HG 0	11.379	10.953	11.708	9.844	11.851	12.529	11.716	11.426
Anteil an Einnahmen VWH		66,7%	63,3%	66,3%	58,6%	72,8%	73,1%	73,2%	67,7%
jährl. Veränderung			-3,7%	6,9%	-15,9%	20,4%	5,7%	-6,5%	
<b>Verkauf, Mieten, Pachten</b>	13 bis 15	997	999	1.035	1.019	1.056	1.200	1.019	1.046
Zinseinnahmen, Gewinnant.	20 bis 22	500	570	483	469	504	494	477	500
Gewerbsteuerumlage	810	578	507	955	528	746	731	544	656
<b>Allgemeine Deckungsmittel<sup>7</sup></b>		12.297	12.015	12.271	10.805	12.665	13.492	12.668	12.316
pro Kopf		886 €	865 €	870 €	766 €	884 €	935 €	882 €	870 €
<b>Gebühren</b>	10 bis 12	2.151	2.206	2.315	2.276	1.061	1.133	1.128	1.753
pro Kopf		155 €	159 €	164 €	161 €	74 €	79 €	79 €	124 €

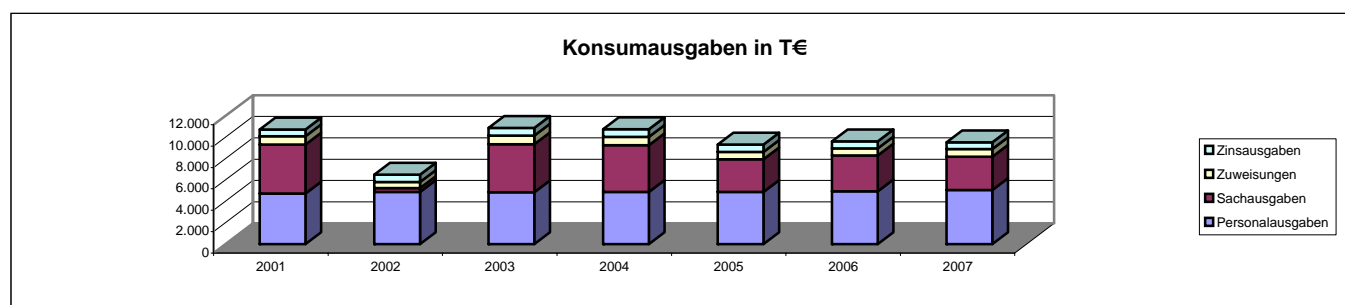
Allgemeine Deckungsmittel in T€



<sup>6</sup> Unter den Begriff Bagatellsteuern fällt eine Vielzahl von kommunalen Steuerarten. So z.B. die Vergnügungsteuer, die Hundesteuer, die Getränkesteuer, die Gaststättenenerlaubnissteuer sowie die Zweitwohnungsteuer.

<sup>7</sup> Allgemeine Deckungsmittel sind alle Einnahmen des Verwaltungshaushalt, die nicht zweckgebunden vereinnahmt werden. Zu ihnen zählen Steuereinnahmen abzüglich Gewerbesteuerumlage, Zinseinnahmen, Mieten und Pachten.

Ausgaben Verwaltungshaushalt		Rechnungsergebnisse					Planansätze		Durchschnitt
		Sofern keine Dimension ausgewiesen, alle Angaben in T €							
Einwohner	Grupp.-Nr.	2001	2002	2003	2004	2005	2006	2007	
<b>VWH gesamt</b>	HG 4 bis HG 8	17.053	17.315	17.666	16.787	17.207	17.135	17.602	17.252
jährl. Veränderung			1,5%	2,0%	-5,0%	2,5%	-0,4%	2,7%	
<b>Personalausgaben</b>	HG 4	4.739	4.868	4.861	4.877	4.869	4.930	5.060	4.886
Anteil an Ausgaben VWH		27,8%	28,1%	27,5%	29,1%	28,3%	28,8%	28,7%	28,3%
jährl. Veränderung			2,7%	-0,1%	0,3%	-0,2%	1,3%	2,6%	
pro Kopf		341 €	351 €	345 €	346 €	340 €	342 €	352 €	345 €
Personalbestand Kernhaushalt		124,50	120,50	119,00	117,50	118,00	116,00	115,00	
<b>Personalkosten Eigenbetriebe</b>		0	452	457	428	450	467	464	
Personalbestand Eigenbetriebe		0,00	9,50	9,50	10,50	10,50	10,50	10,50	
<b>Personalausgaben inkl. Eigenbetriebe</b>		4.739	5.320	5.318	5.305	5.318	5.397	5.525	5.275
pro Kopf		341 €	383 €	377 €	376 €	371 €	374 €	384 €	373 €
Gesamtpersonal (Kernhaushalt und EB)		124,50	130,00	128,50	128,00	128,50	126,50	125,50	
<b>Personalintensität<sup>8</sup></b>		111,53	106,81	109,75	110,18	111,47	114,06	114,49	
<b>Sachausgaben</b>	HG 5 bis HG 6	4.567	378	4.489	4.369	3.068	3.377	3.101	3.336
Anteil an Ausgaben VWH		26,8%	2,2%	25,4%	26,0%	17,8%	19,7%	17,6%	19,4%
jährl. Veränderung			-91,7%	1087,1%	-2,7%	-29,8%	10,1%	-8,2%	
<b>Zuweisungen</b>	HG 7	774	548	786	794	688	635	740	709
Anteil an Ausgaben VWH		4,5%	3,2%	4,5%	4,7%	4,0%	3,7%	4,2%	4,1%
jährl. Veränderung			-29,3%	43,6%	1,0%	-13,4%	-7,6%	16,5%	
davon Sozialhilfe	73 bis 79	8	8	8	8	8	8	8	8
<b>Zinsausgaben<sup>9</sup></b>	80	642	712	729	705	688	661	625	680
Anteil an Ausgaben VWH		3,8%	4,1%	4,1%	4,2%	4,0%	3,9%	3,6%	3,9%
jährl. Veränderung			10,9%	2,5%	-3,4%	-2,4%	-3,8%	-5,4%	
<b>Konsumausgaben<sup>10</sup></b>		10.722	6.505	10.866	10.745	9.312	9.603	9.527	9.611
Anteil an Ausgaben VWH		62,9%	37,6%	61,5%	64,0%	54,1%	56,0%	54,1%	55,7%
pro Kopf		772 €	469 €	770 €	762 €	650 €	666 €	663 €	679 €
<b>GwSt-Umlage</b>	810	578	507	955	528	746	731	544	656
Anteil an Ausgaben VWH		3,4%	2,9%	5,4%	3,1%	4,3%	4,3%	3,1%	3,8%
jährl. Veränderung			-12,4%	88,4%	-44,7%	41,4%	-2,1%	-25,5%	
<b>Umlage an Gemeinden<sup>11</sup></b>	83	5.263	5.305	5.092	4.983	5.124	5.306	5.380	5.207
Anteil an Ausgaben VWH		30,9%	30,6%	28,8%	29,7%	29,8%	31,0%	30,6%	30,2%
jährl. Veränderung			0,8%	-4,0%	-2,2%	2,8%	3,5%	1,4%	
<b>Umlage gesamt</b>		5.841	5.812	6.047	5.510	5.870	6.036	5.924	
Anteil an Ausgaben VWH		34,3%	33,6%	34,2%	32,8%	34,1%	35,2%	33,7%	34,0%
pro Kopf		421 €	419 €	429 €	391 €	410 €	418 €	412 €	414 €
<b>Kreis- inkl. Schulumlagehebesatz</b>		52	51,75	52,75	52,75	54,2	55,2	55,2	53,41
<b>ber. Ausg. VWH<sup>12</sup></b>		16.081	15.696	16.034	15.420	14.357	14.780	14.605	15.282
<b>Steuern, allg. Zuw. (netto)</b>	HG 0 ./ . 810	10.800	10.446	10.753	9.316	11.105	11.798	11.172	10.770
<b>Steuerdeckungsquote<sup>13</sup></b>		67,16%	66,55%	67,06%	60,41%	77,35%	79,82%	76,49%	70,69%
jährl. Veränderung			-0,9%	0,8%	-9,9%	28,0%	3,2%	-4,2%	



<sup>8</sup> Die Personalintensität ist die Relation zwischen Einwohner- und Beschäftigtenzahl. Ein hoher Wert bedeutet, dass rechnerisch jeder Bedienstete für eine große Zahl von Einwohnern tätig werden muss.

<sup>9</sup> Hierin sind auch die Zinsausgaben für innere Darlehen erfasst.

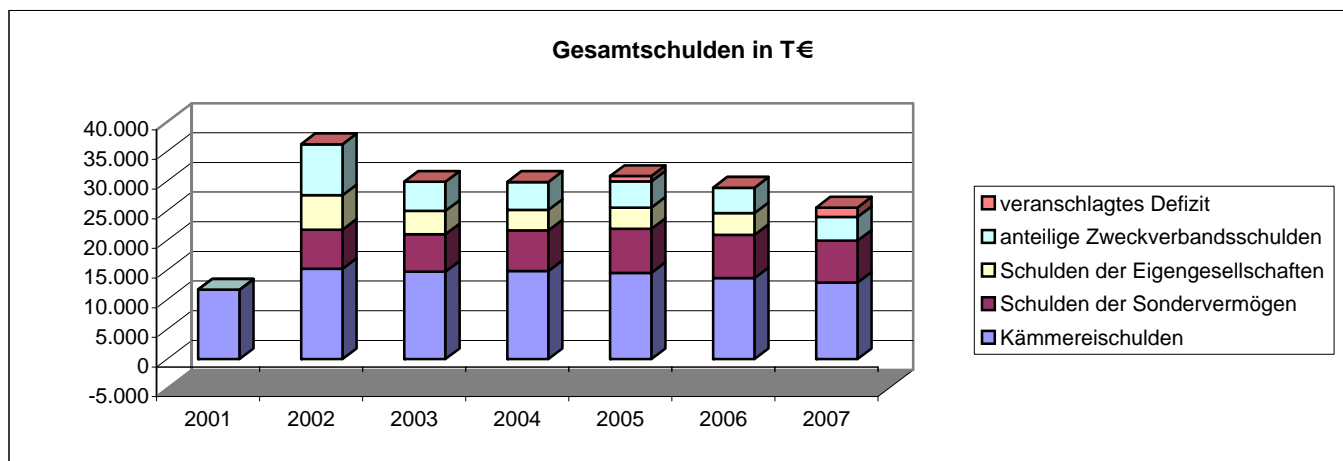
<sup>10</sup> Durch die kombinierte Kennziffer Konsumausgaben kann z.B. dargestellt werden, ob die durch Auslagerung erreichte Senkung der Personalausgaben tatsächlich zu geringeren Ausgaben geführt hat oder ob aufgrund höherer Zuschüsse lediglich eine Ausgabenverlagerung stattfand.

<sup>11</sup> Hierunter fällt vor allem die Kreisumlage.

<sup>12</sup> HG 4 bis HG 8 minus Grupp.-Nr. 679, minus Grupp.-Nr. 68, minus Grupp.-Nr. 86, minus Grupp.-Nr. 892

<sup>13</sup> Die Steuerdeckungsquote drückt aus, welcher Anteil der bereinigten Ausgaben des VWH durch die Nettosteuererinnahmen finanziert werden können.

Vermögenshaushalt		Rechnungsergebnisse					Planansätze		Summe
		Sofern keine Dimension ausgewiesen, alle Angaben in T €							
	Grupp.-Nr.	2001	2002	2003	2004	2005	2006	2007	
Einwohner		13.885	13.885	14.103	14.103	14.324	14.428	14.369	
<b>Gesamtausgaben</b>	9	4.811	4.631	3.819	1.850	2.130	2.450	1.255	20.947
<b>Kreditaufnahme</b>	37	1.691	1.554	205	107	205	100	0	3.862
<b>Tilgung von Krediten</b>	97	437	408	490	508	496	1.001	514	3.855
<b>Differenz<sup>14</sup></b>		1.254	1.146	-285	-401	-292	-901	-514	7
<b>Rücklagenentnahme</b>	31	455	848	377	332	0	816	365	3.194
<b>Zuführung zu Rücklage</b>	91	9	1.309	758	8	519	54	12	2.668
<b>Differenz</b>		446	-460	-380	324	-519	762	353	526
<b>Bestand allg. Rücklage</b>		692	887	1.517	1.185	1.695	999	645	
<b>Pflichtbestand<sup>15</sup></b>		313	323	336	347	345	344	341	
<b>Differenz<sup>16</sup></b>		379	564	1.181	838	1.350	654	304	
<b>Freie Spitze<sup>17</sup></b>		-393	-697	-155	8	-917	-438	-1.582	-4.174
<b>Gesamtschulden</b>		11.680	36.239	29.893	29.864	30.854	28.880	25.546	
jährl. Veränderung			210,3%	-17,5%	-0,1%	3,3%	-6,4%	-11,5%	
<b>pro Kopf</b>		841 €	2.610 €	2.120 €	2.118 €	2.154 €	2.002 €	1.778 €	
<b>Schulden des Kernhaushalts</b>		11.680	15.210	14.720	14.825	14.528	13.630	12.895	
<b>Schulden der Sondervermögen</b>		0	6.609	6.311	6.874	7.441	7.294	7.054	
<b>Schulden der Eigengesellschaften</b>		0	5.799	3.931	3.438	3.573	3.673	k.A.	
<b>anteilige Zweckverbandsschulden</b>		0	8.621	4.931	4.726	4.382	4.283	4.003	
<b>Schulden-Steuer-Quote<sup>18</sup></b>		1,3	1,8	1,6	1,8	1,5	1,3	1,4	
<b>rechn. Kreditlaufzeit Kernhaushalt<sup>19</sup></b>		26,7	37,3	30,1	29,2	29,3	13,6	25,1	
<b>veranschlagtes Defizit<sup>20</sup></b>		0	0	0	0	930	0	1.594	



Abkürzungsverzeichnis			
allg.	allgemeine	jährl.	jährliche
Ausg.	Ausgaben	Konzessionsein.	Konzessionseinnahmen
EB	Eigenbetrieb	rechn.	rechnerische
Einn.	Einnahmen	sächl. Verw.	sächlicher Verwaltungs- und Betriebsaufwand
GemHVO	Gemeindehaushaltsverordnung	Schlüsselzuwsg.	Schlüsselzuweisungen
Gewinnant.	Gewinnanteile	T €	Tausend Euro
Grupp.-Nr.	Gruppierungsnummer	VMH	Vermögenshaushalt
GwSt-Umlage	Gewerbesteuerumlage	VWH	Verwaltungshaushalt
HG	Hauptgruppe	zuzügl.	zuzüglich
inkl.	inklusive		

<sup>14</sup> Ein positiver Wert drückt z.B. eine Nettoneuverschuldung aus.

<sup>15</sup> Der Pflichtbestand muss gemäß GemHVO zwei Prozent der durchschnittlichen Ausgaben des Verwaltungshaushalts der letzten drei Jahre betragen.

<sup>16</sup> Eine negative Differenz bedeutet ein erstes Warnsignal, da der gesetzl. vorgeschriebene Bestand nicht mehr erreicht wird.

<sup>17</sup> Eine positive freie Spitze zeigt auf, in welchem Umfang noch Investitionen aus eigenen Mitteln finanziert werden könnten. Die Kennziffer errechnet sich, indem von der Nettozuführung zum Vermögenshaushalt die ordentliche Tilgung und die Kreditbeschaffungskosten abgezogen werden.

<sup>18</sup> Diese Kennziffer drückt aus, wieviel mal das gesamte Steueraufkommen eingesetzt werden müsste, um alle Schulden im Kernhaushalt zu tilgen.

<sup>19</sup> Diese Kennziffer drückt aus, wieviel Jahre bei ordentlicher Tilgung nötig wären, um die Kredite des Kernhaushalts zurückzuzahlen.

<sup>20</sup> Das veranschlagte Defizit im Verwaltungshaushalt spiegelt die notwendige Aufnahme kurzfristiger Kredite (Kassenkredite) wider. Das Defizit ist Bestandteil der Gesamtverschuldung.