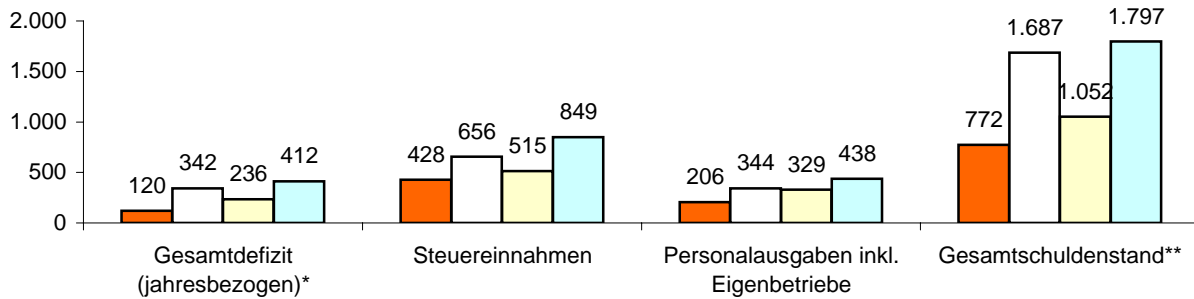




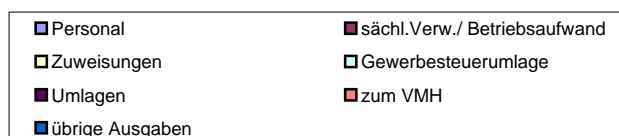
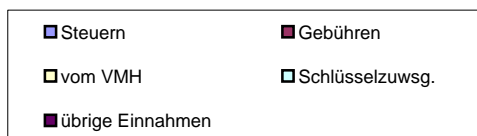
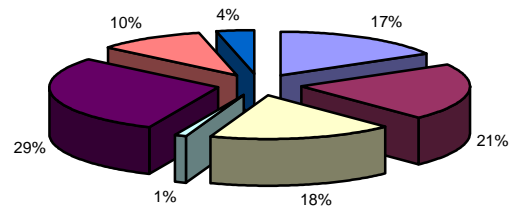
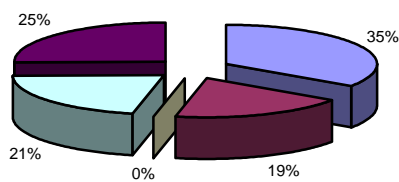
Kennziffern pro Einwohner in €



Antriftal (Vogelsbergkreis)		Verwaltung	
2.266 Einwohner		8 Mitarbeiter zuzügl.	0 in Eigenbetrieben
5 Ortsteile		Einrichtungen in kommunaler Trägerschaft	
30 km Straßennetz		0 Kindergärten mit	0 Plätzen
Eigenbetriebe für		0 Jugendzentren	0 Seniorenheime
über Landkreis	Abfall	1 Stadthalle	4 Bürgerhäuser
Zweckverband für	Abwasser	0 Freibäder	0 Hallenbäder
Privatisierung		1 Sporthalle	5 Sportplätze
Eigengesellschaft für		0 Museen	0 Theater

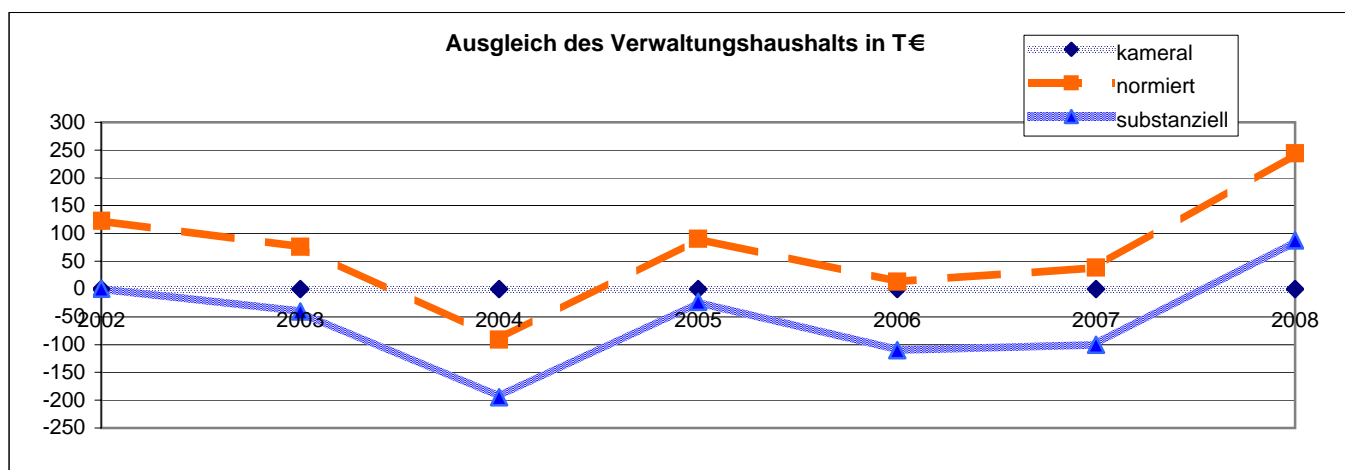
Einnahmen VWH 2.803.348 €

Ausgaben VWH 2.803.348 €



* Das Gesamtdefizit drückt die Lücke zwischen allen Einnahmen und allen Ausgaben des Gesamthaushalts aus. Dabei sind Kredite und Kassenkredite nicht berücksichtigt.
 ** Die Gesamtschulden sind die Schulden des Kernhaushalts, der Sondervermögen (Eigenbetriebe), Eigengesellschaften und Zweckverbände sowie die notwendigen Kassenkredite

Ausgleich des Verwaltungshaushalts		Rechnungsergebnisse							Planansätze		Summe
		sofern keine Dimension ausgewiesen, alle Angaben in T €									
Einwohner	Grupp.-Nr.	2002	2003	2004	2005	2006	2007	2008			
		2.274	2.367	2.383	2.360	2.330	2.294	2.266			
Einn. VWH	HG 0 bis HG 2	2.228	2.255	2.127	2.253	2.309	2.531	2.803		16.506	
Ausg. VWH	HG 4 bis HG 8	2.228	2.255	2.127	2.253	2.309	2.531	2.803		16.506	
Defizit kameral ¹		0	0	0	0	0	0	0		0	
davon Altdefizit	892	0	0	0	0	0	0	0			
strukturelles Defizit ²		0	0	0	0	0	0	0			
Zuführung zum VMH	86	157	108	0	130	71	84	289		839	
Zuführung zum VWH	90	0	0	56	0	0	0	0		56	
Nettozuführung zum VMH		157	108	-56	130	71	84	289		783	
ordentliche Tilgung	97 ohne 978	34	32	35	40	58	45	45			
Kreditbeschaffungskosten	990	0	0	0	0	0	0	0			
Pflichtzuführung zum VMH		34	32	35	40	58	45	45		289	
Zuführung hinreichend(+)/zu gering(-)		123	76	-91	90	13	39	244		494	
normiertes Defizit(-)/freie Spitze(+)³		123	76	-91	90	13	39	244		494	
notw. freie Spitze zum Substanzerhalt		122	117	104	113	123	139	157			
substanzielles Defizit/Überschuss⁴		1	-41	-195	-23	-110	-100	87		-380	
Finanzierungssaldo⁵											
Einn.VWH	HG 0 bis HG 2	2.228	2.255	2.127	2.253	2.309	2.531	2.803		16.506	
+ Einn.VMH	HG 3	593	503	128	639	458	297	1.279		3.895	
./. Rücklagenentnahme	31	24	0	68	14	0	0	0		105	
./. Kreditaufnahme	37	0	414	0	0	212	109	272		1.007	
Einnahmen		2.797	2.344	2.188	2.878	2.554	2.718	3.810		19.289	
Ausg. VWH	HG 4 bis HG 8	2.228	2.255	2.127	2.253	2.309	2.531	2.803		16.506	
+ Ausg. VMH	HG 9	593	714	225	639	565	297	1.279		4.310	
./. Rücklagenzuführung	91	9	2	1	1	1	4	1		19	
./. Deckung v. Fehlbeträgen	892 u. 992	0	0	0	0	0	0	0		0	
./. Kredittilgung	97	34	32	35	40	58	45	45		289	
Ausgaben		2.778	2.935	2.315	2.851	2.815	2.778	4.036		20.508	
Finanzierungssaldo		19	-591	-127	27	-261	-59	-226		-1.219	



¹ Die Deckungslücke im VWH wird durch das kamerale Defizit ausgedrückt. Ein Defizit ist ein erster Indikator für den nicht erreichten Haushaltsausgleich.

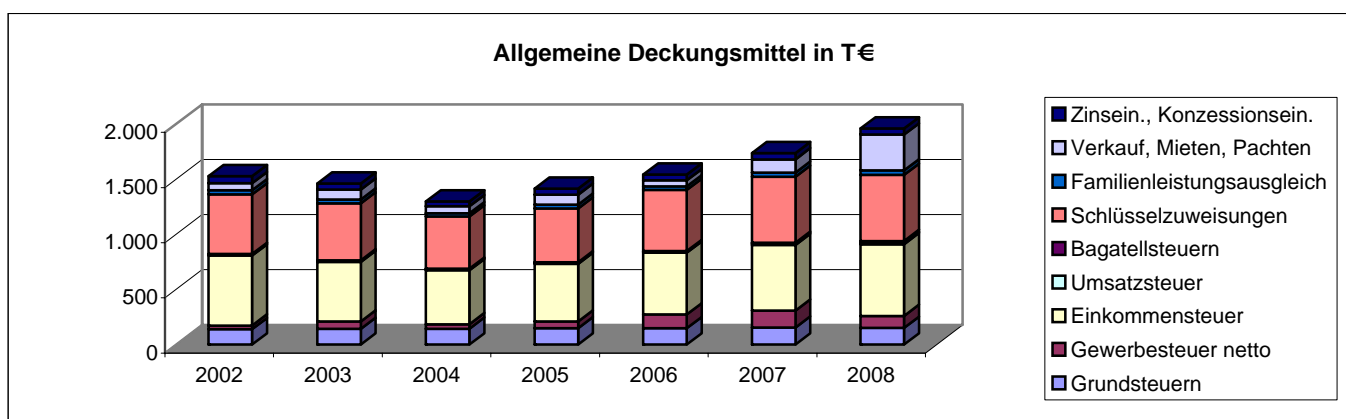
² Werden von diesem kameralem Defizit die im Etat veranschlagten Altdefizite subtrahiert, erhält man das jahresbezogene oder strukturelle Defizit.

³ Das normierte Defizit berücksichtigt zusätzlich die Zuführungen an den Vermögenshaushalt. Sollte die Pflichtzuführung nicht erreicht werden, wird diese Differenz dem Defizit hinzugerechnet. Ist die Zuführung höher als die Pflichtzuführung, entspricht dieser Wert der so genannten freien Spitze.

⁴ Das substanzielle Defizit berücksichtigt zusätzlich, dass ein bestimmter Anteil der freien Spitze jährlich zum Substanzerhalt eingesetzt werden muss. Dieser Betrag wird auf 8 Prozent der allgemeinen Deckungsmittel (vgl. Fußnote 7) festgesetzt. Der verbleibende Überschuss signalisiert eine solide Finanzwirtschaft.

⁵ Der Finanzierungssaldo drückt die jahresbezogene Finanzierung des Gesamthaushalts aus. Aus diesem Grund werden jahresfremde Zahlungen herausgerechnet.

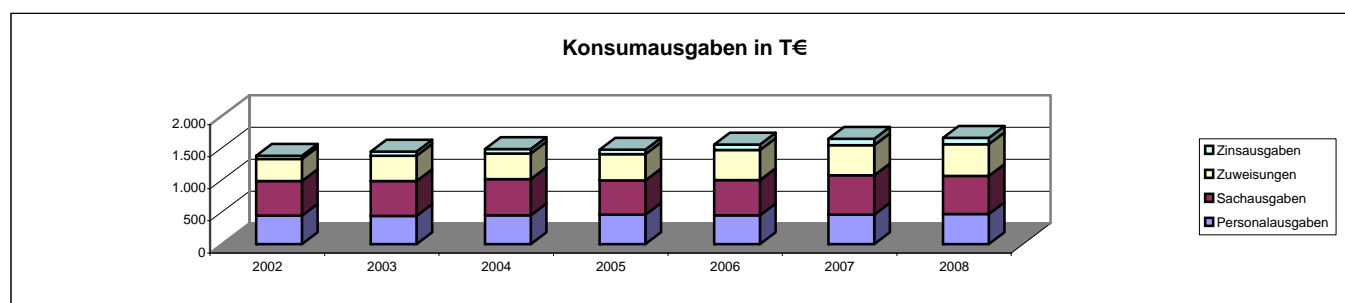
Einnahmen Verwaltungshaushalt		Rechnungsergebnisse					Planansätze		Durchschnitt
		sofern keine Dimension ausgewiesen, alle Angaben in T €							
Einwohner	Grupp.-Nr.	2002	2003	2004	2005	2006	2007	2008	
		2.274	2.367	2.383	2.360	2.330	2.294	2.266	
VWH gesamt	HG 0 bis HG 2	2.228	2.255	2.127	2.253	2.309	2.531	2.803	2.358
jährl. Veränderung			1,2%	-5,7%	5,9%	2,5%	9,6%	10,8%	
Steuereinnahmen		832	797	705	765	882	965	969	845
Anteil an Einnahmen VWH		37,3%	35,3%	33,1%	34,0%	38,2%	38,1%	34,6%	35,8%
jährl. Veränderung			-4,3%	-11,6%	8,6%	15,3%	9,3%	0,4%	
pro Kopf		366 €	337 €	296 €	324 €	379 €	421 €	428 €	364 €
Grundsteuer A	000	33	33	33	33	30	32	32	32
Anteil an Steuereinnahmen		3,9%	4,2%	4,7%	4,3%	3,4%	3,3%	3,3%	3,9%
Grundsteuer A Hebesatz		300	300	300	300	300	300	300	
Grundsteuer B	001	107	110	111	115	118	122	118	115
Anteil an Steuereinnahmen		12,9%	13,8%	15,7%	15,0%	13,4%	12,6%	12,2%	13,7%
Grundsteuer B Hebesatz		250	250	250	250	250	250	250	
Gewerbsteuer brutto	003	44	100	57	80	159	194	140	111
Anteil an Steuereinnahmen		5,3%	12,5%	8,1%	10,5%	18,1%	20,1%	14,4%	12,7%
Anteil an Einnahmen VWH		2,0%	4,4%	2,7%	3,6%	6,9%	7,7%	5,0%	4,6%
jährl. Veränderung			127,0%	-42,5%	39,6%	99,3%	21,7%	-27,8%	
Gewerbsteuer Hebesatz		300	300	310	310	310	310	310	
Gewerbsteuer netto	003./810	33	67	41	60	125	153	110	84
jährl. Veränderung			102,4%	-39,0%	47,4%	108,8%	22,4%	-28,2%	
pro Kopf		14 €	28 €	17 €	25 €	54 €	67 €	49 €	36 €
Einkommensteuer	010	635	540	490	523	559	595	650	570
Anteil an Steuereinnahmen		76,3%	67,8%	69,5%	68,4%	63,4%	61,7%	67,1%	67,7%
Umsatzsteuer	012	9	9	9	9	9	11	11	10
Anteil an Steuereinnahmen		1,1%	1,1%	1,3%	1,1%	1,1%	1,1%	1,1%	1,1%
Bagatellsteuern⁶	02 bis 03	4	5	5	5	5	11	18	8
Anteil an Steuereinnahmen		0,5%	0,6%	0,7%	0,7%	0,6%	1,1%	1,9%	0,9%
Schlüsselzuweisungen	04	541	518	472	488	555	596	599	538
Anteil an Einnahmen VWH		24,3%	23,0%	22,2%	21,6%	24,0%	23,5%	21,4%	22,9%
jährl. Veränderung			-4,3%	-8,7%	3,3%	13,8%	7,4%	0,6%	
Familienleistungsausgleich	091	36	34	30	35	31	39	39	35
Anteil an Einnahmen VWH		1,6%	1,5%	1,4%	1,6%	1,4%	1,6%	1,4%	1,5%
Steuern, allg. Zuweisung	HG 0	1.409	1.348	1.207	1.288	1.469	1.600	1.608	1.418
Anteil an Einnahmen VWH		63,2%	59,8%	56,7%	57,2%	63,6%	63,2%	57,4%	60,2%
jährl. Veränderung			-4,3%	-10,5%	6,7%	14,0%	8,9%	0,5%	
Verkauf, Mieten, Pachten	13 bis 15	64	89	64	90	55	120	326	115
Zinseinnahmen, Gewinnant.	20 bis 22	64	55	44	56	51	55	55	54
Gewerbsteuerumlage	810	11	33	17	20	34	41	30	26
Allgemeine Deckungsmittel⁷		1.526	1.459	1.298	1.414	1.541	1.735	1.959	1.562
pro Kopf		671 €	616 €	545 €	599 €	661 €	756 €	865 €	673 €
Gebühren	10 bis 12	410	480	470	509	456	475	526	475
pro Kopf		180 €	203 €	197 €	215 €	196 €	207 €	232 €	204 €



⁶ Unter den Begriff Bagatellsteuern fällt eine Vielzahl von kommunalen Steuerarten. So z.B. die Vergnügungsteuer, die Hundesteuer, die Getränkesteuer, die Gaststätten-erlaubnissteuer sowie die Zweitwohnungsteuer.

⁷ Allgemeine Deckungsmittel sind alle Einnahmen des Verwaltungshaushalt, die nicht zweckgebunden vereinnahmt werden. Zu ihnen zählen Steuereinnahmen abzüglich Gewerbesteuerumlage, Zinseinnahmen, Mieten und Pachten.

Ausgaben Verwaltungshaushalt		Rechnungsergebnisse					Planansätze		Durchschnitt
Einwohner	Grupp.-Nr.	2002	2003	2004	2005	2006	2007	2008	
Sofern keine Dimension ausgewiesen, alle Angaben in T €									
Einwohner		2.274	2.367	2.383	2.360	2.330	2.294	2.266	
VWH gesamt	HG 4 bis HG 8	2.228	2.255	2.127	2.253	2.309	2.531	2.803	2.358
jährl. Veränderung			1,2%	-5,7%	5,9%	2,5%	9,6%	10,8%	
Personalausgaben	HG 4	443	437	450	458	447	458	467	451
Anteil an Ausgaben VWH		19,9%	19,4%	21,2%	20,3%	19,4%	18,1%	16,7%	19,3%
jährl. Veränderung			-1,4%	3,1%	1,8%	-2,5%	2,5%	2,0%	
pro Kopf		195 €	184 €	189 €	194 €	192 €	200 €	206 €	194 €
Personalbestand Kernhaushalt		3,75	7,75	7,75	7,75	7,75	7,75	7,75	
Personalkosten Eigenbetriebe		0	0	0	0	0	0	0	
Personalbestand Eigenbetriebe		0,00	0,00	0,00	0,00	0,00	0,00	0,00	
Personalausgaben inkl. Eigenbetriebe		443	437	450	458	447	458	467	451
pro Kopf		195 €	184 €	189 €	194 €	192 €	200 €	206 €	194 €
Gesamtpersonal (Kernhaushalt und EB)		3,75	7,75	7,75	7,75	7,75	7,75	7,75	
Personalintensität⁸		606,40	305,42	307,48	304,52	300,65	296,00	292,39	
Sachausgaben	HG 5 bis HG 6	538	548	564	536	548	613	596	563
Anteil an Ausgaben VWH		24,2%	24,3%	26,5%	23,8%	23,7%	24,2%	21,2%	24,0%
jährl. Veränderung			1,7%	3,0%	-5,0%	2,3%	11,8%	-2,8%	
Zuweisungen	HG 7	344	392	396	408	470	469	493	425
Anteil an Ausgaben VWH		15,4%	17,4%	18,6%	18,1%	20,4%	18,5%	17,6%	18,0%
jährl. Veränderung			14,1%	0,8%	3,2%	15,2%	-0,3%	5,0%	
davon Sozialhilfe	73 bis 79	0	0	0	0	0	0	0	0
Zinsausgaben⁹	80	52	65	72	70	86	100	100	78
Anteil an Ausgaben VWH		2,3%	2,9%	3,4%	3,1%	3,7%	4,0%	3,6%	3,3%
jährl. Veränderung			24,1%	11,2%	-2,6%	23,6%	15,6%	0,0%	
Konsumausgaben¹⁰		1.377	1.441	1.482	1.473	1.552	1.640	1.655	1.517
Anteil an Ausgaben VWH		61,8%	63,9%	69,7%	65,4%	67,2%	64,8%	59,0%	64,5%
pro Kopf		606 €	609 €	622 €	624 €	666 €	715 €	730 €	653 €
GwSt-Umlage	810	11	33	17	20	34	41	30	26
Anteil an Ausgaben VWH		0,5%	1,5%	0,8%	0,9%	1,5%	1,6%	1,1%	1,1%
jährl. Veränderung			201,3%	-49,7%	20,6%	70,8%	19,2%	-26,3%	
Umlage an Gemeinden¹¹	83	683	672	628	630	651	766	829	694
Anteil an Ausgaben VWH		30,7%	29,8%	29,5%	28,0%	28,2%	30,3%	29,6%	29,4%
jährl. Veränderung			-1,6%	-6,6%	0,3%	3,3%	17,7%	8,2%	
Umlage gesamt		694	705	645	650	686	807	859	
Anteil an Ausgaben VWH		31,2%	31,3%	30,3%	28,9%	29,7%	31,9%	30,6%	30,5%
pro Kopf		305 €	298 €	271 €	276 €	294 €	352 €	379 €	311 €
Kreis- inkl. Schulumlagebesatz		51	52,7	52,7	53,45	46,2	38,7	38,7	47,64
ber. Ausg. VWH¹²		1.819	1.891	1.861	1.841	1.977	2.186	2.248	1.975
Steuern, allg. Zuw. (netto)	HG 0 ./ 810	1.398	1.315	1.190	1.268	1.434	1.559	1.578	1.392
Steuerdeckungsquote¹³		76,85%	69,55%	63,96%	68,88%	72,57%	71,32%	70,20%	70,47%
jährl. Veränderung			-9,5%	-8,0%	7,7%	5,4%	-1,7%	-1,6%	



⁸ Die Personalintensität ist die Relation zwischen Einwohner- und Beschäftigtenzahl. Ein hoher Wert bedeutet, dass rechnerisch jeder Bedienstete für eine große Zahl von Einwohnern tätig werden muss.

⁹ Hierin sind auch die Zinsausgaben für innere Darlehen erfasst.

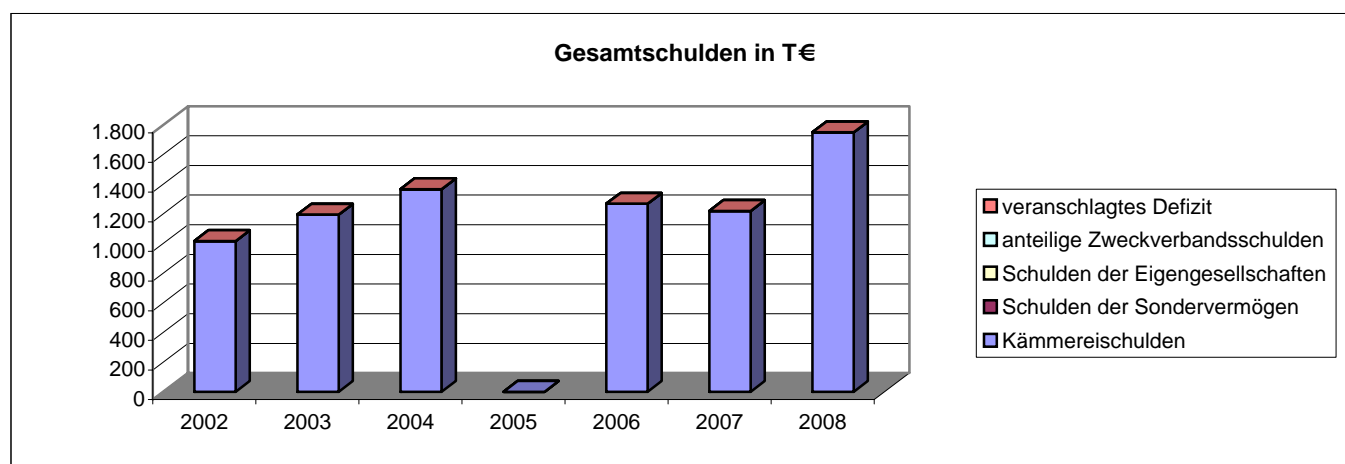
¹⁰ Durch die kombinierte Kennziffer Konsumausgaben kann z.B. dargestellt werden, ob die durch Auslagerung erreichte Senkung der Personalausgaben tatsächlich zu geringeren Ausgaben geführt hat oder ob aufgrund höherer Zuschüsse lediglich eine Ausgabenverlagerung stattfand.

¹¹ Hierunter fällt vor allem die Kreisumlage.

¹² HG 4 bis HG 8 minus Grupp.-Nr. 679, minus Grupp.-Nr. 68, minus Grupp.-Nr. 86, minus Grupp.-Nr. 892

¹³ Die Steuerdeckungsquote drückt aus, welcher Anteil der bereinigten Ausgaben des VWH durch die Nettosteuerereinnahmen finanziert werden können.

Vermögenshaushalt		Rechnungsergebnisse					Planansätze		Summe
Grupp.-Nr.	2002	2003	2004	2005	2006	2007	2008		
Sofern keine Dimension ausgewiesen, alle Angaben in T €									
Einwohner		2.274	2.367	2.383	2.360	2.330	2.294	2.266	
Gesamtausgaben	9	593	714	225	639	565	297	1.279	4.310
Kreditaufnahme	37	0	414	0	0	212	109	272	1.007
Tilgung von Krediten	97	34	32	35	40	58	45	45	289
Differenz¹⁴		-34	382	-35	-40	154	64	227	718
Rücklagenentnahme	31	24	0	68	14	0	0	0	105
Zuführung zu Rücklage	91	9	2	1	1	1	4	1	19
Differenz		15	-2	66	13	-1	-4	-1	86
Bestand allg. Rücklage		65	70	52	0	0	0	0	
Pflichtbestand¹⁵		45	45	45	44	44	45	47	
Differenz¹⁶		21	26	7	-44	-44	-45	-47	
Freie Spitze¹⁷		123	76	-91	90	13	39	244	494
Gesamtschulden		1.016	1.195	1.367	0	1.268	1.219	1.750	
jährl. Veränderung			17,6%	14,4%	k.A.	0,0%	-3,8%	43,5%	
pro Kopf		447 €	505 €	573 €	0 €	544 €	532 €	772 €	
Schulden des Kernhaushalts		1.016	1.195	1.367	0	1.268	1.219	1.750	
Schulden der Sondervermögen		0	0	0	0	0	0	0	
Schulden der Eigengesellschaften		0	0	0	0	0	0	0	
anteilige Zweckverbandsschulden		0	0	0	0	0	0	0	
Schulden-Steuer-Quote¹⁸		1,2	1,5	1,9	0,0	1,4	1,3	1,8	
rechn. Kreditlaufzeit Kernhaushalt¹⁹		30,1	37,5	38,6	0,0	21,8	27,1	38,9	
veranschlagtes Defizit²⁰		0	0	0	0	0	0	0	



Abkürzungsverzeichnis			
allg.	allgemeine	jährl.	jährliche
Ausg.	Ausgaben	Konzessionsein.	Konzessionseinnahmen
EB	Eigenbetrieb	rechn.	rechnerische
Einn.	Einnahmen	sächl. Verw.	sächlicher Verwaltungs- und Betriebsaufwand
GemHVO	Gemeindehaushaltsverordnung	Schlüsselzuwsg.	Schlüsselzuweisungen
Gewinnant.	Gewinnanteile	T €	Tausend Euro
Grupp.-Nr.	Gruppierungsnummer	VMH	Vermögenshaushalt
GwSt-Umlage	Gewerbesteuerumlage	VWH	Verwaltungshaushalt
HG	Hauptgruppe	zuzügl.	zuzüglich
inkl.	inklusive		

¹⁴ Ein positiver Wert drückt z.B. eine Netto neuverschuldung aus.

¹⁵ Der Pflichtbestand muss gemäß GemHVO zwei Prozent der durchschnittlichen Ausgaben des Verwaltungshaushalts der letzten drei Jahre betragen.

¹⁶ Eine negative Differenz bedeutet ein erstes Warnsignal, da der gesetzl. vorgeschriebene Bestand nicht mehr erreicht wird.

¹⁷ Eine positive freie Spitze zeigt auf, in welchem Umfang noch Investitionen aus eigenen Mitteln finanziert werden könnten. Die Kennziffer errechnet sich, indem von der Nettozuführung zum Vermögenshaushalt die ordentliche Tilgung und die Kreditbeschaffungskosten abgezogen werden.

¹⁸ Diese Kennziffer drückt aus, wieviel mal das gesamte Steueraufkommen eingesetzt werden müsste, um alle Schulden im Kernhaushalt zu tilgen.

¹⁹ Diese Kennziffer drückt aus, wieviel Jahre bei ordentlicher Tilgung nötig wären, um die Kredite des Kernhaushalts zurückzuzahlen.

²⁰ Das veranschlagte Defizit im Verwaltungshaushalt spiegelt die notwendige Aufnahme kurzfristiger Kredite (Kassenkredite) wider. Das Defizit ist Bestandteil der Gesamtverschuldung.