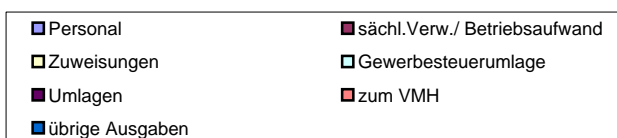
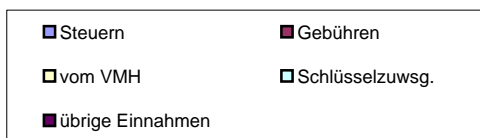
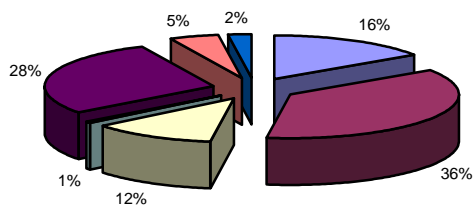
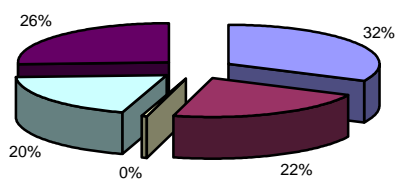


Amöneburg (Landkreis Marburg-Biedenkopf)			
5.652	Einwohner	Verwaltung	
5	Ortsteile	24	Mitarbeiter zuzügl. 0 in Eigenbetrieben
60 km	Straßennetz	Einrichtungen in kommunaler Trägerschaft	
Eigenbetriebe für		0	Kindergärten mit 0 Plätzen
über Landkreis		4	Jugendzentren 0 Seniorenheime
Zweckverband für		0	Stadthallen 6 Bürgerhäuser
Privatisierung		0	Freibäder 0 Hallenbäder
Eigengesellschaft für		2	Sporthallen 5 Sportplätze
		1	Museum 0 Theater

Einnahmen VWH 7.827.287 €

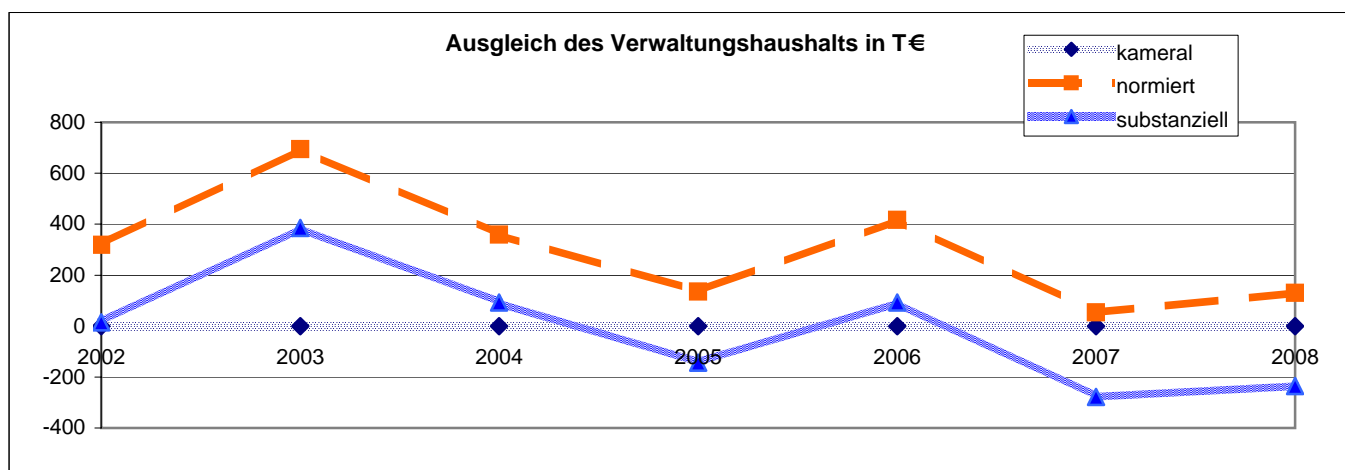
Ausgaben VWH 7.827.287 €



* Das Gesamtdefizit drückt die Lücke zwischen allen Einnahmen und allen Ausgaben des Gesamthaushalts aus. Dabei sind Kredite und Kassenkredite nicht berücksichtigt.

** Die Gesamtschulden sind die Schulden des Kernhaushalts, der Sondervermögen (Eigenbetriebe), Eigengesellschaften und Zweckverbände sowie die notwendigen Kassenkredite

Ausgleich des Verwaltungshaushalts		Rechnungsergebnisse							Planansätze		Summe
		sofern keine Dimension ausgewiesen, alle Angaben in T €							2007	2008	
Einwohner	Grupp.-Nr.	2002	2003	2004	2005	2006	2007	2008			
		5.742	5.700	5.732	5.723	5.681	5.680	5.652			
Einn. VWH	HG 0 bis HG 2	6.655	6.808	6.674	6.927	7.387	7.524	7.827		49.803	
Ausg. VWH	HG 4 bis HG 8	6.655	6.808	6.674	6.927	7.387	7.524	7.827		49.803	
Defizit kameral ¹		0	0	0	0	0	0	0		0	
davon Altdefizit	892	0	0	0	0	0	0	0			
strukturelles Defizit ²		0	0	0	0	0	0	0			
Zuführung zum VMH	86	501	870	545	343	628	278	369		3.533	
Zuführung zum VWH	90	0	0	0	0	7	0	32		39	
Nettozuführung zum VMH		501	870	545	343	621	278	337		3.494	
ordentliche Tilgung	97 ohne 978	182	175	187	182	204	225	207			
Kreditbeschaffungskosten	990	0	0	0	25	0	0	0			
Pflichtzuführung zum VMH		182	175	187	207	204	225	207		1.386	
Zuführung hinreichend(+)/zu gering(-)		319	695	359	136	417	53	130		2.109	
normiertes Defizit(-)/freie Spitze(+)³		319	695	359	136	417	53	130		2.109	
notw. freie Spitze zum Substanzerhalt		303	310	266	280	325	332	366			
substanzielles Defizit/Überschuss⁴		15	385	92	-144	92	-278	-236		-73	
Finanzierungssaldo⁵											
Einn.VWH	HG 0 bis HG 2	6.655	6.808	6.674	6.927	7.387	7.524	7.827		49.803	
+ Einn.VMH	HG 3	1.972	284	868	1.040	2.335	1.353	1.126		8.978	
./. Rücklagenentnahme	31	0	0	0	0	7	0	225		231	
./. Kreditaufnahme	37	769	-769	0	496	1.289	224	176		2.185	
Einnahmen		7.858	7.861	7.543	7.471	8.425	8.654	8.553		56.365	
Ausg. VWH	HG 4 bis HG 8	6.655	6.808	6.674	6.927	7.387	7.524	7.827		49.803	
+ Ausg. VMH	HG 9	1.972	284	868	1.040	2.335	1.353	1.126		8.978	
./. Rücklagenzuführung	91	5	277	144	174	248	13	56		917	
./. Deckung v. Fehlbeträgen	892 u.992	0	0	0	0	0	0	0		0	
./. Kredittilgung	97	182	175	187	182	204	225	207		1.361	
Ausgaben		8.440	6.640	7.213	7.611	9.270	8.639	8.691		56.504	
Finanzierungssaldo		-582	1.222	330	-140	-845	14	-138		-139	



¹ Die Deckungslücke im VWH wird durch das kamerale Defizit ausgedrückt. Ein Defizit ist ein erster Indikator für den nicht erreichten Haushaltsausgleich.

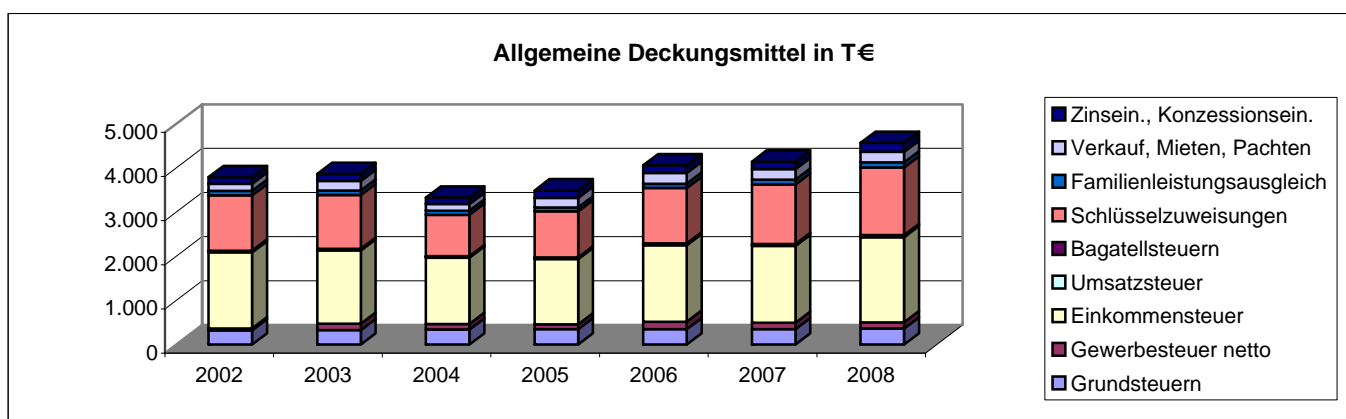
² Werden von diesem kameralem Defizit die im Etat veranschlagten Altdefizite subtrahiert, erhält man das jahresbezogene oder strukturelle Defizit.

³ Das normierte Defizit berücksichtigt zusätzlich die Zuführungen an den Vermögenshaushalt. Sollte die Pflichtzuführung nicht erreicht werden, wird diese Differenz dem Defizit hinzugerechnet. Ist die Zuführung höher als die Pflichtzuführung, entspricht dieser Wert der so genannten freien Spitze.

⁴ Das substanzielle Defizit berücksichtigt zusätzlich, dass ein bestimmter Anteil der freien Spitze jährlich zum Substanzerhalt eingesetzt werden muss. Dieser Betrag wird auf 8 Prozent der allgemeinen Deckungsmittel (vgl. Fußnote 7) festgesetzt. Der verbleibende Überschuss signalisiert eine solide Finanzwirtschaft.

⁵ Der Finanzierungssaldo drückt die jahresbezogene Finanzierung des Gesamthaushalts aus. Aus diesem Grund werden jahresfremde Zahlungen herausgerechnet.

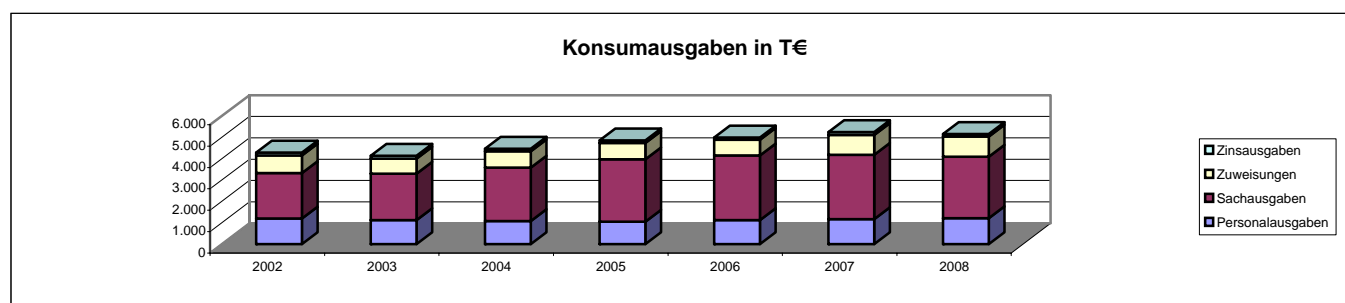
Einnahmen Verwaltungshaushalt		Rechnungsergebnisse					Planansätze			Durchschnitt
sofern keine Dimension ausgewiesen, alle Angaben in T €										
Einwohner	Grupp.-Nr.	2002	2003	2004	2005	2006	2007	2008		
		5.742	5.700	5.732	5.723	5.681	5.680	5.652		
VWH gesamt	HG 0 bis HG 2	6.655	6.808	6.674	6.927	7.387	7.524	7.827	7.115	
jährl. Veränderung			2,3%	-2,0%	3,8%	6,6%	1,9%	4,0%		
Steuereinnahmen		2.183	2.249	2.056	2.032	2.340	2.323	2.520	2.243	
Anteil an Einnahmen VWH		32,8%	33,0%	30,8%	29,3%	31,7%	30,9%	32,2%	31,5%	
jährl. Veränderung			3,0%	-8,6%	-1,1%	15,1%	-0,7%	8,5%		
pro Kopf		380 €	395 €	359 €	355 €	412 €	409 €	446 €	394 €	
Grundsteuer A	000	57	59	57	60	58	58	58	58	
Anteil an Steuereinnahmen		2,6%	2,6%	2,8%	2,9%	2,5%	2,5%	2,3%	2,6%	
Grundsteuer A Hebesatz		275	275	275	275	275	275	275		
Grundsteuer B	001	267	271	286	288	293	292	305	286	
Anteil an Steuereinnahmen		12,2%	12,0%	13,9%	14,2%	12,5%	12,6%	12,1%	12,8%	
Grundsteuer B Hebesatz		240	240	240	240	240	240	240		
Gewerbsteuer brutto	003	97	221	176	171	215	190	182	179	
Anteil an Steuereinnahmen		4,4%	9,8%	8,6%	8,4%	9,2%	8,2%	7,2%	8,0%	
Anteil an Einnahmen VWH		1,5%	3,2%	2,6%	2,5%	2,9%	2,5%	2,3%	2,5%	
jährl. Veränderung			128,4%	-20,3%	-3,2%	26,4%	-11,8%	-4,2%		
Gewerbsteuer Hebesatz		300	300	300	300	300	300	300		
Gewerbsteuer netto	003./810	43	141	126	113	169	144	142	125	
jährl. Veränderung			227,1%	-10,9%	-10,1%	49,6%	-14,8%	-1,2%		
pro Kopf		8 €	25 €	22 €	20 €	30 €	25 €	25 €	22 €	
Einkommensteuer	010	1.726	1.661	1.501	1.475	1.734	1.739	1.930	1.681	
Anteil an Steuereinnahmen		79,1%	73,8%	73,0%	72,6%	74,1%	74,9%	76,6%	74,9%	
Umsatzsteuer	012	22	22	22	23	23	27	29	24	
Anteil an Steuereinnahmen		1,0%	1,0%	1,1%	1,1%	1,0%	1,1%	1,1%	1,1%	
Bagatellsteuern⁶	02 bis 03	14	16	13	17	16	17	17	16	
Anteil an Steuereinnahmen		0,7%	0,7%	0,6%	0,8%	0,7%	0,7%	0,7%	0,7%	
Schlüsselzuweisungen	04	1.254	1.222	938	1.042	1.256	1.354	1.532	1.228	
Anteil an Einnahmen VWH		18,8%	18,0%	14,0%	15,0%	17,0%	18,0%	19,6%	17,2%	
jährl. Veränderung			-2,5%	-23,3%	11,1%	20,6%	7,8%	13,1%		
Familienleistungsausgleich	091	98	102	90	89	96	105	115	99	
Anteil an Einnahmen VWH		1,5%	1,5%	1,4%	1,3%	1,3%	1,4%	1,5%	1,4%	
Steuern, allg. Zuweisung	HG 0	3.535	3.573	3.084	3.163	3.692	3.782	4.168	3.571	
Anteil an Einnahmen VWH		53,1%	52,5%	46,2%	45,7%	50,0%	50,3%	53,2%	50,1%	
jährl. Veränderung			1,1%	-13,7%	2,6%	16,7%	2,4%	10,2%		
Verkauf, Mieten, Pachten	13 bis 15	166	216	153	221	241	238	243	211	
Zinseinnahmen, Gewinnant.	20 bis 22	146	160	143	168	177	174	200	167	
Gewerbsteuerumlage	810	54	80	50	58	47	46	40	53	
Allgemeine Deckungsmittel⁷		3.793	3.869	3.329	3.494	4.064	4.147	4.571	3.895	
pro Kopf		661 €	679 €	581 €	610 €	715 €	730 €	809 €	684 €	
Gebühren	10 bis 12	1.887	1.914	1.928	1.908	1.880	1.921	1.728	1.881	
pro Kopf		329 €	336 €	336 €	333 €	331 €	338 €	306 €	330 €	



⁶ Unter den Begriff Bagatellsteuern fällt eine Vielzahl von kommunalen Steuerarten. So z.B. die Vergnügungsteuer, die Hundesteuer, die Getränkesteuer, die Gaststättenenerlaubnissteuer sowie die Zweitwohnungsteuer.

⁷ Allgemeine Deckungsmittel sind alle Einnahmen des Verwaltungshaushalt, die nicht zweckgebunden vereinnahmt werden. Zu ihnen zählen Steuereinnahmen abzüglich Gewerbesteuerumlage, Zinseinnahmen, Mieten und Pachten.

Ausgaben Verwaltungshaushalt		Rechnungsergebnisse						Planansätze		Durchschnitt
		Sofern keine Dimension ausgewiesen, alle Angaben in T €								
Einwohner	Grupp.-Nr.	2002	2003	2004	2005	2006	2007	2008		
		5.742	5.700	5.732	5.723	5.681	5.680	5.652		
VWH gesamt	HG 4 bis HG 8	6.655	6.808	6.674	6.927	7.387	7.524	7.827	7.115	
jährl. Veränderung			2,3%	-2,0%	3,8%	6,6%	1,9%	4,0%		
Personalausgaben	HG 4	1.189	1.126	1.081	1.044	1.113	1.162	1.216	1.133	
Anteil an Ausgaben VWH		17,9%	16,5%	16,2%	15,1%	15,1%	15,4%	15,5%	16,0%	
jährl. Veränderung			-5,3%	-4,0%	-3,5%	6,7%	4,4%	4,6%		
pro Kopf		207 €	197 €	189 €	182 €	196 €	205 €	215 €	199 €	
Personalbestand Kernhaushalt		19,80	20,80	22,80	22,31	22,82	22,80	23,95		
Personalkosten Eigenbetriebe		0	0	0	0	0	0	0		
Personalbestand Eigenbetriebe		0,00	0,00	0,00	0,00	0,00	0,00	0,00		
Personalausgaben inkl. Eigenbetriebe		1.189	1.126	1.081	1.044	1.113	1.162	1.216	1.133	
pro Kopf		207 €	197 €	189 €	182 €	196 €	205 €	215 €	199 €	
Gesamtpersonal (Kernhaushalt und EB)		19,80	20,80	22,80	22,31	22,82	22,80	23,95		
Personalintensität⁸		290,00	274,04	251,40	256,52	248,95	249,12	235,99		
Sachausgaben	HG 5 bis HG 6	2.138	2.170	2.499	2.925	3.028	3.008	2.875	2.663	
Anteil an Ausgaben VWH		32,1%	31,9%	37,4%	42,2%	41,0%	40,0%	36,7%	37,3%	
jährl. Veränderung			1,5%	15,1%	17,0%	3,5%	-0,6%	-4,4%		
Zuweisungen	HG 7	825	701	760	767	738	928	933	808	
Anteil an Ausgaben VWH		12,4%	10,3%	11,4%	11,1%	10,0%	12,3%	11,9%	11,3%	
jährl. Veränderung			-15,0%	8,4%	1,0%	-3,8%	25,7%	0,6%		
davon Sozialhilfe	73 bis 79	3	0	0	0	2	3	3	2	
Zinsausgaben⁹	80	135	128	119	110	110	139	124	124	
Anteil an Ausgaben VWH		2,0%	1,9%	1,8%	1,6%	1,5%	1,8%	1,6%	1,7%	
jährl. Veränderung			-5,5%	-6,7%	-7,7%	0,3%	26,0%	-10,8%		
Konsumausgaben¹⁰		4.287	4.125	4.459	4.846	4.990	5.238	5.148	4.728	
Anteil an Ausgaben VWH		64,4%	60,6%	66,8%	70,0%	67,6%	69,6%	65,8%	66,4%	
pro Kopf		747 €	724 €	778 €	847 €	878 €	922 €	911 €	829 €	
GwSt-Umlage	810	54	80	50	58	47	46	40	53	
Anteil an Ausgaben VWH		0,8%	1,2%	0,8%	0,8%	0,6%	0,6%	0,5%	0,8%	
jährl. Veränderung			49,2%	-36,9%	14,0%	-19,2%	-1,1%	-13,5%		
Umlage an Gemeinden¹¹	83	1.810	1.733	1.620	1.681	1.715	1.937	2.213	1.816	
Anteil an Ausgaben VWH		27,2%	25,5%	24,3%	24,3%	23,2%	25,7%	28,3%	25,5%	
jährl. Veränderung			-4,2%	-6,6%	3,8%	2,1%	12,9%	14,2%		
Umlage gesamt		1.864	1.813	1.670	1.738	1.762	1.983	2.253		
Anteil an Ausgaben VWH		28,0%	26,6%	25,0%	25,1%	23,9%	26,4%	28,8%	26,2%	
pro Kopf		325 €	318 €	291 €	304 €	310 €	349 €	399 €	328 €	
Kreis- inkl. Schulumlagebesatz		53,25	53,25	53,25	55	55	55	55	54,25	
ber. Ausg. VWH¹²		5.398	5.122	4.848	5.155	5.399	5.953	6.205	5.440	
Steuern, allg. Zuw. (netto)	HG 0 ./ . 810	3.481	3.493	3.033	3.105	3.646	3.736	4.128	3.517	
Steuerdeckungsquote¹³		64,48%	68,20%	62,57%	60,23%	67,53%	62,76%	66,53%	64,61%	
jährl. Veränderung			5,8%	-8,3%	-3,7%	12,1%	-7,1%	6,0%		



⁸ Die Personalintensität ist die Relation zwischen Einwohner- und Beschäftigtenzahl. Ein hoher Wert bedeutet, dass rechnerisch jeder Bedienstete für eine große Zahl von Einwohnern tätig werden muss.

⁹ Hierin sind auch die Zinsausgaben für innere Darlehen erfasst.

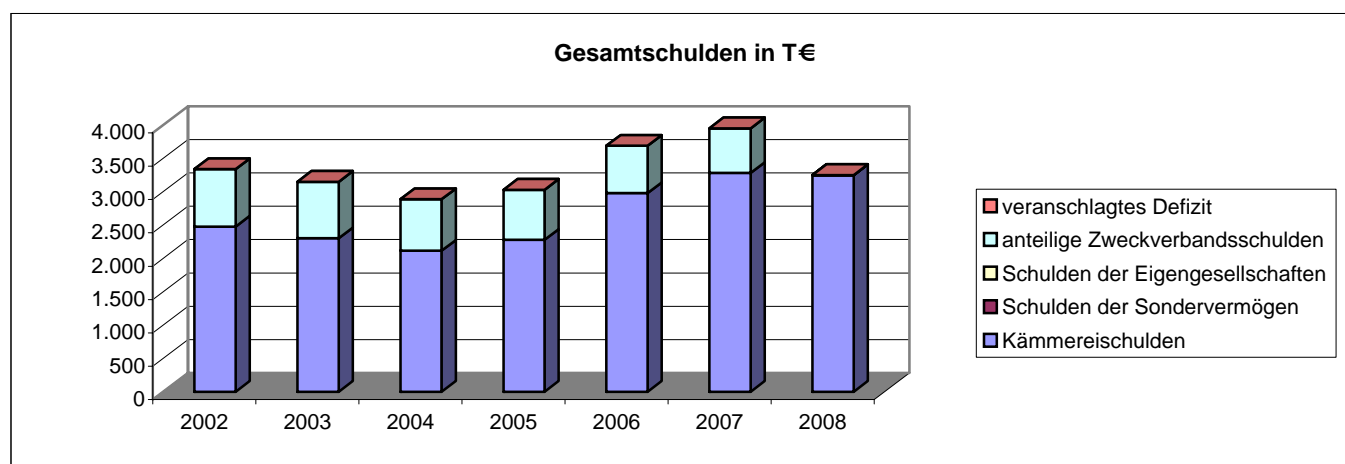
¹⁰ Durch die kombinierte Kennziffer Konsumausgaben kann z.B. dargestellt werden, ob die durch Auslagerung erreichte Senkung der Personalausgaben tatsächlich zu geringeren Ausgaben geführt hat oder ob aufgrund höherer Zuschüsse lediglich eine Ausgabenverlagerung stattfand.

¹¹ Hierunter fällt vor allem die Kreisumlage.

¹² HG 4 bis HG 8 minus Grupp.-Nr. 679, minus Grupp.-Nr. 68, minus Grupp.-Nr. 86, minus Grupp.-Nr. 892

¹³ Die Steuerdeckungsquote drückt aus, welcher Anteil der bereinigten Ausgaben des VWH durch die Nettosteuererinnahmen finanziert werden können.

Vermögenshaushalt		Rechnungsergebnisse					Planansätze		Summe
		Sofern keine Dimension ausgewiesen, alle Angaben in T €							
	Grupp.-Nr.	2002	2003	2004	2005	2006	2007	2008	
Einwohner		5.742	5.700	5.732	5.723	5.681	5.680	5.652	
Gesamtausgaben	9	1.972	284	868	1.040	2.335	1.353	1.126	8.978
Kreditaufnahme	37	769	-769	0	496	1.289	224	176	2.185
Tilgung von Krediten	97	182	175	187	182	204	225	207	1.361
Differenz¹⁴		587	-944	-187	314	1.086	-1	-31	824
Rücklagenentnahme	31	0	0	0	0	7	0	225	231
Zuführung zu Rücklage	91	5	277	144	174	248	13	56	917
Differenz		-5	-277	-144	-174	-241	-13	169	-685
Bestand allg. Rücklage		229	504	527	582	791	1.025	833	
Pflichtbestand¹⁵		131	135	134	134	136	140	146	
Differenz¹⁶		98	369	393	448	655	885	687	
Freie Spitze¹⁷		319	695	359	136	417	53	130	2.109
Gesamtschulden		3.337	3.147	2.884	3.027	3.686	3.948	3.248	
jährl. Veränderung			-5,7%	-8,3%	5,0%	21,8%	7,1%	-17,7%	
pro Kopf		581 €	552 €	503 €	529 €	649 €	695 €	575 €	
Schulden des Kernhaushalts		2.475	2.301	2.114	2.275	2.975	3.279	3.248	
Schulden der Sondervermögen		0	0	0	0	0	0	0	
Schulden der Eigengesellschaften		0	0	0	0	0	0	0	
anteilige Zweckverbandsschulden		862	846	770	752	711	669	0	
Schulden-Steuer-Quote¹⁸		1,1	1,0	1,0	1,1	1,3	1,4	1,3	
rechn. Kreditlaufzeit Kernhaushalt¹⁹		13,6	13,2	11,3	12,5	14,6	14,6	15,7	
veranschlagtes Defizit²⁰		0	0	0	0	0	0	0	



Abkürzungsverzeichnis			
allg.	allgemeine	jährl.	jährliche
Ausg.	Ausgaben	Konzessionsein.	Konzessionseinnahmen
EB	Eigenbetrieb	rechn.	rechnerische
Einn.	Einnahmen	sächl. Verw.	sächlicher Verwaltungs- und Betriebsaufwand
GemHVO	Gemeindehaushaltsverordnung	Schlüsselzuwsg.	Schlüsselzuweisungen
Gewinnant.	Gewinnanteile	T €	Tausend Euro
Grupp.-Nr.	Gruppierungsnummer	VMH	Vermögenshaushalt
GwSt-Umlage	Gewerbesteuerumlage	VWH	Verwaltungshaushalt
HG	Hauptgruppe	zuzügl.	zuzüglich
inkl.	inklusive		

¹⁴ Ein positiver Wert drückt z.B. eine Nettoneuverschuldung aus.

¹⁵ Der Pflichtbestand muss gemäß GemHVO zwei Prozent der durchschnittlichen Ausgaben des Verwaltungshaushalts der letzten drei Jahre betragen.

¹⁶ Eine negative Differenz bedeutet ein erstes Warnsignal, da der gesetzl. vorgeschriebene Bestand nicht mehr erreicht wird.

¹⁷ Eine positive freie Spitze zeigt auf, in welchem Umfang noch Investitionen aus eigenen Mitteln finanziert werden könnten. Die Kennziffer errechnet sich, indem von der Nettozuführung zum Vermögenshaushalt die ordentliche Tilgung und die Kreditbeschaffungskosten abgezogen werden.

¹⁸ Diese Kennziffer drückt aus, wieviel mal das gesamte Steueraufkommen eingesetzt werden müsste, um alle Schulden im Kernhaushalt zu tilgen.

¹⁹ Diese Kennziffer drückt aus, wieviel Jahre bei ordentlicher Tilgung nötig wären, um die Kredite des Kernhaushalts zurückzuzahlen.

²⁰ Das veranschlagte Defizit im Verwaltungshaushalt spiegelt die notwendige Aufnahme kurzfristiger Kredite (Kassenkredite) wider. Das Defizit ist Bestandteil der Gesamtverschuldung.