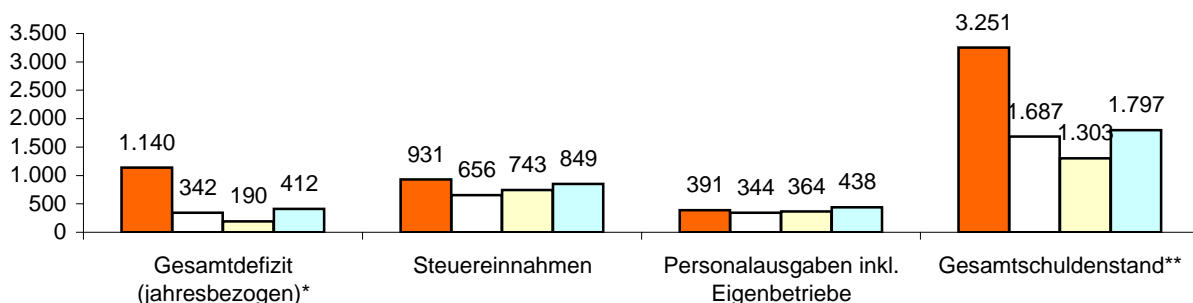


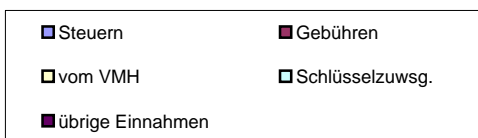
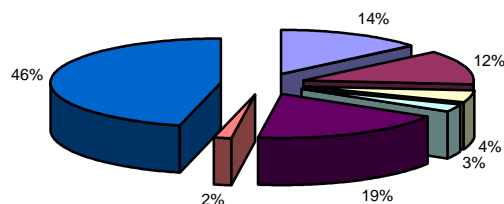
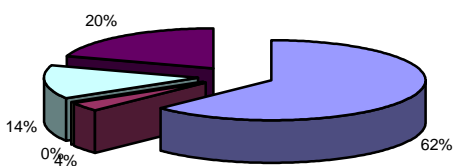
Kennziffern pro Einwohner in €



Alsfeld (Vogelsbergkreis)			
17.268	Einwohner	Verwaltung	
16	Ortsteile	136	Mitarbeiter zuzügl. 22 in Eigenbetrieben
150 km	Straßennetz	Einrichtungen in kommunaler Trägerschaft	
Eigenbetriebe für	Wasser, Abwasser	4	Kindergärten mit 250 Plätzen
über Landkreis		0	Jugendzentren 0 Seniorenheime
Zweckverband für	Abfall	1	Stadthalle 12 Bürgerhäuser
Privatisierung		1	Freibad 1 Hallenbad
Eigengesellschaft für		1	Sporthalle 12 Sportplätze
		0	Museen 0 Theater

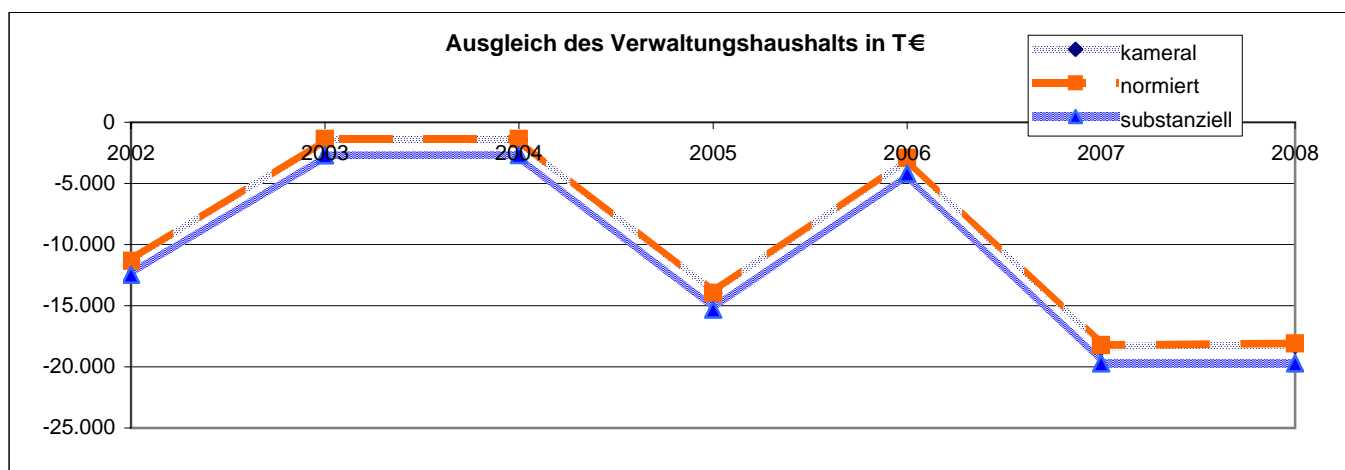
Einnahmen VWH 25.637.514 €

Ausgaben VWH 43.830.667 €



* Das Gesamtdefizit drückt die Lücke zwischen allen Einnahmen und allen Ausgaben des Gesamthaushalts aus. Dabei sind Kredite und Kassenkredite nicht berücksichtigt.
 ** Die Gesamtschulden sind die Schulden des Kernhaushalts, der Sondervermögen (Eigenbetriebe), Eigengesellschaften und Zweckverbände sowie die notwendigen Kassenkredite

Ausgleich des Verwaltungshaushalts		Rechnungsergebnisse						Planansätze		Summe
		sofern keine Dimension ausgewiesen, alle Angaben in T €						2007	2008	
Einwohner	Grupp.-Nr.	2002	2003	2004	2005	2006	2007	2008		
		18.242	18.094	17.954	17.684	17.495	17.464	17.268		
Einn. VWH	HG 0 bis HG 2	18.684	20.322	20.588	21.829	20.525	23.809	25.638	151.395	
Ausg. VWH	HG 4 bis HG 8	30.052	21.710	22.003	35.795	23.476	42.149	43.831	219.015	
Defizit kameral ¹		-11.368	-1.388	-1.414	-13.966	-2.951	-18.340	-18.193	-67.620	
davon Altdefizit	892	-8.186	0	0	-12.755	0	-18.331	-18.084		
strukturelles Defizit ²		-3.182	-1.388	-1.414	-1.211	-2.951	-9	-109		
Zuführung zum VMH	86	725	726	743	750	833	888	733	5.398	
Zuführung zum VWH	90	0	0	0	0	0	0	0	0	
Nettozuführung zum VMH		725	726	743	750	833	888	733	5.398	
ordentliche Tilgung	97 ohne 978	703	708	701	745	783	758	636		
Kreditbeschaffungskosten	990	0	0	0	0	0	0	0		
Pflichtzuführung zum VMH		703	708	701	745	783	758	636	5.033	
Zuführung hinreichend(+)/zu gering(-)		22	19	42	5	50	130	98	365	
normiertes Defizit(-)/freie Spitze(+)³		-11.346	-1.369	-1.373	-13.961	-2.900	-18.210	-18.095	-67.254	
notw. freie Spitze zum Substanzerhalt		1.128	1.334	1.302	1.363	1.289	1.494	1.608		
substanzielles Defizit/Überschuss⁴		-12.473	-2.703	-2.674	-15.324	-4.189	-19.705	-19.703	-76.771	
Finanzierungssaldo⁵										
Einn.VWH	HG 0 bis HG 2	18.684	20.322	20.588	21.829	20.525	23.809	25.638	151.395	
+ Einn.VMH	HG 3	3.628	4.573	4.679	2.831	4.052	2.372	3.997	26.130	
./. Rücklagenentnahme	31	0	0	0	0	0	0	0	0	
./. Kreditaufnahme	37	719	909	0	0	412	825	1.499	4.365	
Einnahmen		21.593	23.985	25.267	24.660	24.165	25.355	28.135	173.160	
Ausg. VWH	HG 4 bis HG 8	30.052	21.710	22.003	35.795	23.476	42.149	43.831	219.015	
+ Ausg. VMH	HG 9	3.628	4.573	4.679	2.831	4.052	2.372	3.997	26.130	
./. Rücklagenzuführung	91	24	8	268	29	125	116	13	584	
./. Deckung v. Fehlbeträgen	892 u.992	8.186	0	0	12.755	0	18.331	18.084	57.357	
./. Kredittilgung	97	1.422	2.034	1.798	745	1.195	1.354	803	9.351	
Ausgaben		24.047	24.239	24.615	25.097	26.207	24.720	28.926	177.853	
Finanzierungssaldo		-2.454	-254	652	-437	-2.042	635	-791	-4.693	



¹ Die Deckungslücke im VWH wird durch das kamerale Defizit ausgedrückt. Ein Defizit ist ein erster Indikator für den nicht erreichten Haushaltsausgleich.

² Werden von diesem kameralem Defizit die im Etat veranschlagten Altdefizite subtrahiert, erhält man das jahresbezogene oder strukturelle Defizit.

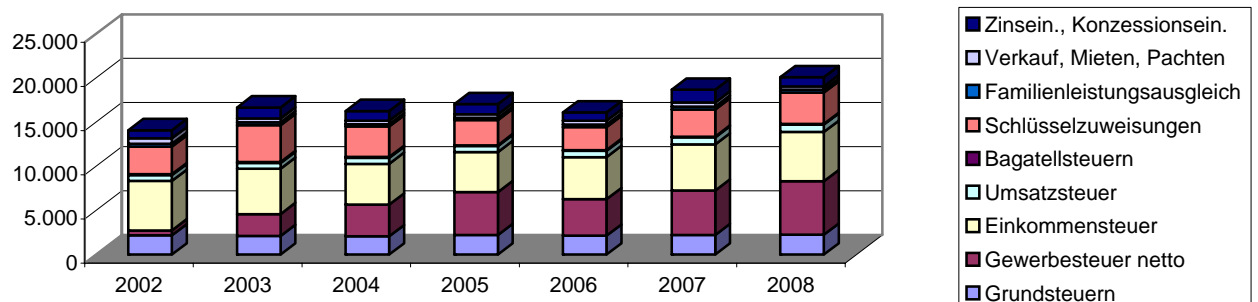
³ Das normierte Defizit berücksichtigt zusätzlich die Zuführungen an den Vermögenshaushalt. Sollte die Pflichtzuführung nicht erreicht werden, wird diese Differenz dem Defizit hinzugerechnet. Ist die Zuführung höher als die Pflichtzuführung, entspricht dieser Wert der so genannten freien Spitze.

⁴ Das substanzielle Defizit berücksichtigt zusätzlich, dass ein bestimmter Anteil der freien Spitze jährlich zum Substanzerhalt eingesetzt werden muss. Dieser Betrag wird auf 8 Prozent der allgemeinen Deckungsmittel (vgl. Fußnote 7) festgesetzt. Der verbleibende Überschuss signalisiert eine solide Finanzwirtschaft.

⁵ Der Finanzierungssaldo drückt die jahresbezogene Finanzierung des Gesamthaushalts aus. Aus diesem Grund werden jahresfremde Zahlungen herausgerechnet.

Einnahmen Verwaltungshaushalt		Rechnungsergebnisse					Planansätze		Durchschnitt
		sofern keine Dimension ausgewiesen, alle Angaben in T €							
	Grupp.-Nr.	2002	2003	2004	2005	2006	2007	2008	
Einwohner		18.242	18.094	17.954	17.684	17.495	17.464	17.268	
VWH gesamt	HG 0 bis HG 2	18.684	20.322	20.588	21.829	20.525	23.809	25.638	21.628
jährl. Veränderung			8,8%	1,3%	6,0%	-6,0%	16,0%	7,7%	
Steuereinnahmen		10.130	10.965	11.991	14.018	12.758	14.383	16.080	12.903
Anteil an Einnahmen VWH		54,2%	54,0%	58,2%	64,2%	62,2%	60,4%	62,7%	59,4%
jährl. Veränderung			8,2%	9,4%	16,9%	-9,0%	12,7%	11,8%	
pro Kopf		555 €	606 €	668 €	793 €	729 €	824 €	931 €	729 €
Grundsteuer A	000	172	179	170	162	166	168	168	169
Anteil an Steuereinnahmen		1,7%	1,6%	1,4%	1,2%	1,3%	1,2%	1,0%	1,3%
Grundsteuer A Hebesatz		350	350	350	350	350	350	350	
Grundsteuer B	001	1.993	1.942	1.902	2.068	1.989	2.057	2.091	2.006
Anteil an Steuereinnahmen		19,7%	17,7%	15,9%	14,8%	15,6%	14,3%	13,0%	15,8%
Grundsteuer B Hebesatz		350	350	350	350	350	350	350	
Gewerbsteuer brutto	003	1.592	2.939	4.530	6.476	5.021	6.056	7.325	4.849
Anteil an Steuereinnahmen		15,7%	26,8%	37,8%	46,2%	39,4%	42,1%	45,6%	36,2%
Anteil an Einnahmen VWH		8,5%	14,5%	22,0%	29,7%	24,5%	25,4%	28,6%	21,9%
jährl. Veränderung			84,6%	54,1%	43,0%	-22,5%	20,6%	20,9%	
Gewerbsteuer Hebesatz		390	390	390	390	390	390	390	
Gewerbsteuer netto	003./810	579	2.471	3.595	4.851	4.109	5.045	6.059	3.816
jährl. Veränderung			326,9%	45,5%	34,9%	-15,3%	22,8%	20,1%	
pro Kopf		32 €	137 €	200 €	274 €	235 €	289 €	351 €	217 €
Einkommensteuer	010	5.593	5.127	4.620	4.539	4.782	5.213	5.585	5.066
Anteil an Steuereinnahmen		55,2%	46,8%	38,5%	32,4%	37,5%	36,2%	34,7%	40,2%
Umsatzsteuer	012	659	657	658	670	701	790	818	708
Anteil an Steuereinnahmen		6,5%	6,0%	5,5%	4,8%	5,5%	5,5%	5,1%	5,5%
Bagatellsteuern⁶	02 bis 03	121	121	112	103	97	98	93	106
Anteil an Steuereinnahmen		1,2%	1,1%	0,9%	0,7%	0,8%	0,7%	0,6%	0,9%
Schlüsselzuweisungen	04	3.123	4.173	3.443	2.830	2.608	3.061	3.533	3.253
Anteil an Einnahmen VWH		16,7%	20,5%	16,7%	13,0%	12,7%	12,9%	13,8%	15,2%
jährl. Veränderung			33,6%	-17,5%	-17,8%	-7,9%	17,4%	15,4%	
Familienleistungsausgleich	091	317	314	279	274	264	325	339	302
Anteil an Einnahmen VWH		1,7%	1,5%	1,4%	1,3%	1,3%	1,4%	1,3%	1,4%
Steuern, allg. Zuweisung	HG 0	13.569	15.452	15.713	17.122	15.630	17.769	19.952	16.458
Anteil an Einnahmen VWH		72,6%	76,0%	76,3%	78,4%	76,1%	74,6%	77,8%	76,0%
jährl. Veränderung			13,9%	1,7%	9,0%	-8,7%	13,7%	12,3%	
Verkauf, Mieten, Pachten	13 bis 15	602	446	402	392	437	482	377	448
Zinseinnahmen, Gewinnant.	20 bis 22	938	1.241	1.090	1.149	956	1.440	1.032	1.121
Gewerbsteuerumlage	810	1.014	468	934	1.625	912	1.011	1.266	1.033
Allgemeine Deckungsmittel⁷		14.095	16.671	16.270	17.037	16.110	18.679	20.095	16.994
pro Kopf		773 €	921 €	906 €	963 €	921 €	1.070 €	1.164 €	960 €
Gebühren	10 bis 12	861	912	837	831	772	860	924	857
pro Kopf		47 €	50 €	47 €	47 €	44 €	49 €	54 €	48 €

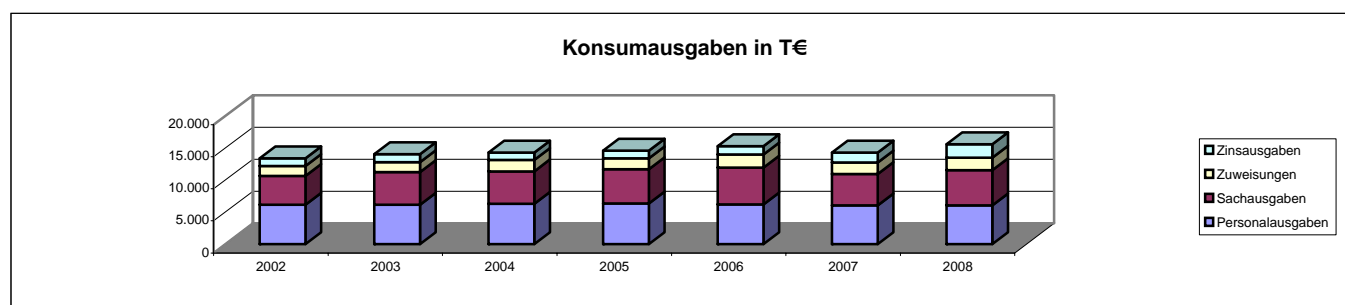
Allgemeine Deckungsmittel in T €



⁶ Unter den Begriff Bagatellsteuern fällt eine Vielzahl von kommunalen Steuerarten. So z.B. die Vergnügungsteuer, die Hundesteuer, die Getränkesteuer, die Gaststättenenerlaubnissteuer sowie die Zweitwohnungsteuer.

⁷ Allgemeine Deckungsmittel sind alle Einnahmen des Verwaltungshaushalt, die nicht zweckgebunden vereinnahmt werden. Zu ihnen zählen Steuereinnahmen abzüglich Gewerbesteuerumlage, Zinseinnahmen, Mieten und Pachten.

Ausgaben Verwaltungshaushalt		Rechnungsergebnisse					Planansätze		Durchschnitt
		Sofern keine Dimension ausgewiesen, alle Angaben in T €							
Einwohner	Grupp.-Nr.	2002	2003	2004	2005	2006	2007	2008	
VWH gesamt	HG 4 bis HG 8	30.052	21.710	22.003	35.795	23.476	42.149	43.831	31.288
jährl. Veränderung			-27,8%	1,4%	62,7%	-34,4%	79,5%	4,0%	
Personalausgaben	HG 4	6.119	6.137	6.297	6.314	6.157	6.046	6.035	6.158
Anteil an Ausgaben VWH		20,4%	28,3%	28,6%	17,6%	26,2%	14,3%	13,8%	21,3%
jährl. Veränderung			0,3%	2,6%	0,3%	-2,5%	-1,8%	-0,2%	
pro Kopf		335 €	339 €	351 €	357 €	352 €	346 €	349 €	347 €
Personalbestand Kernhaushalt		144,00	144,50	143,00	142,00	137,75	137,75	135,75	
Personalkosten Eigenbetriebe		905	882	909	925	713	751	714	
Personalbestand Eigenbetriebe		20,50	21,50	21,50	21,50	21,50	22,50	21,50	
Personalausgaben inkl. Eigenbetriebe		7.024	7.019	7.205	7.240	6.870	6.797	6.748	6.986
pro Kopf		385 €	388 €	401 €	409 €	393 €	389 €	391 €	394 €
Gesamtpersonal (Kernhaushalt und EB)		164,50	166,00	164,50	163,50	159,25	160,25	157,25	
Personalintensität⁸		110,89	109,00	109,14	108,16	109,86	108,98	109,81	
Sachausgaben	HG 5 bis HG 6	4.504	5.109	5.052	5.361	5.773	4.892	5.476	5.167
Anteil an Ausgaben VWH		15,0%	23,5%	23,0%	15,0%	24,6%	11,6%	12,5%	17,9%
jährl. Veränderung			13,4%	-1,1%	6,1%	7,7%	-15,3%	11,9%	
Zuweisungen	HG 7	1.530	1.523	1.797	1.710	2.051	1.797	1.961	1.767
Anteil an Ausgaben VWH		5,1%	7,0%	8,2%	4,8%	8,7%	4,3%	4,5%	6,1%
jährl. Veränderung			-0,4%	17,9%	-4,8%	20,0%	-12,4%	9,2%	
davon Sozialhilfe	73 bis 79	1	50	51	0	62	57	57	40
Zinsausgaben⁹	80	1.225	1.235	1.104	1.163	1.299	1.521	2.112	1.380
Anteil an Ausgaben VWH		4,1%	5,7%	5,0%	3,2%	5,5%	3,6%	4,8%	4,6%
jährl. Veränderung			0,8%	-10,6%	5,3%	11,7%	17,1%	38,9%	
Konsumausgaben¹⁰		13.378	14.004	14.249	14.548	15.280	14.256	15.585	14.471
Anteil an Ausgaben VWH		44,5%	64,5%	64,8%	40,6%	65,1%	33,8%	35,6%	49,8%
pro Kopf		733 €	774 €	794 €	823 €	873 €	816 €	903 €	817 €
GwSt-Umlage	810	1.014	468	934	1.625	912	1.011	1.266	1.033
Anteil an Ausgaben VWH		3,4%	2,2%	4,2%	4,5%	3,9%	2,4%	2,9%	3,4%
jährl. Veränderung			-53,8%	99,6%	73,9%	-43,8%	10,8%	25,2%	
Umlage an Gemeinden¹¹	83	6.643	6.399	6.021	6.093	6.434	7.526	8.137	6.751
Anteil an Ausgaben VWH		22,1%	29,5%	27,4%	17,0%	27,4%	17,9%	18,6%	22,8%
jährl. Veränderung			-3,7%	-5,9%	1,2%	5,6%	17,0%	8,1%	
Umlage gesamt		7.657	6.868	6.956	7.718	7.346	8.538	9.403	
Anteil an Ausgaben VWH		25,5%	31,6%	31,6%	21,6%	31,3%	20,3%	21,5%	26,2%
pro Kopf		420 €	380 €	387 €	436 €	420 €	489 €	545 €	439 €
Kreis- inkl. Schulumlagebesatz		51	52,7	52,7	53,45	54,2	54,2	55,2	53,35
ber. Ausg. VWH¹²		19.826	19.679	19.799	20.661	21.012	21.199	23.195	20.767
Steuern, allg. Zuw. (netto)	HG 0 ./ . 810	12.556	14.984	14.778	15.497	14.717	16.757	18.686	15.425
Steuerdeckungsquote¹³		63,33%	76,14%	74,64%	75,01%	70,04%	79,05%	80,56%	74,11%
jährl. Veränderung			20,2%	-2,0%	0,5%	-6,6%	12,9%	1,9%	



⁸ Die Personalintensität ist die Relation zwischen Einwohner- und Beschäftigtenzahl. Ein hoher Wert bedeutet, dass rechnerisch jeder Bedienstete für eine große Zahl von Einwohnern tätig werden muss.

⁹ Hierin sind auch die Zinsausgaben für innere Darlehen erfasst.

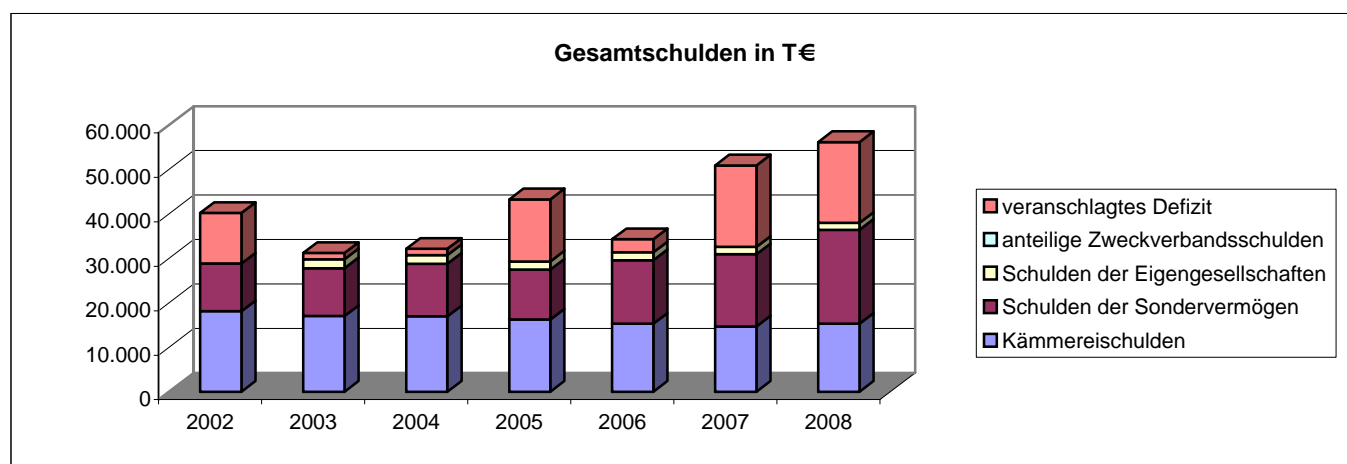
¹⁰ Durch die kombinierte Kennziffer Konsumausgaben kann z.B. dargestellt werden, ob die durch Auslagerung erreichte Senkung der Personalausgaben tatsächlich zu geringeren Ausgaben geführt hat oder ob aufgrund höherer Zuschüsse lediglich eine Ausgabenverlagerung stattfand.

¹¹ Hierunter fällt vor allem die Kreisumlage.

¹² HG 4 bis HG 8 minus Grupp.-Nr. 679, minus Grupp.-Nr. 68, minus Grupp.-Nr. 86, minus Grupp.-Nr. 892

¹³ Die Steuerdeckungsquote drückt aus, welcher Anteil der bereinigten Ausgaben des VWH durch die Nettosteuererinnahmen finanziert werden können.

Vermögenshaushalt		Rechnungsergebnisse					Planansätze		Summe
		Sofern keine Dimension ausgewiesen, alle Angaben in T €							
	Grupp.-Nr.	2002	2003	2004	2005	2006	2007	2008	
Einwohner		18.242	18.094	17.954	17.684	17.495	17.464	17.268	
Gesamtausgaben	9	3.628	4.573	4.679	2.831	4.052	2.372	3.997	26.130
Kreditaufnahme	37	719	909	0	0	412	825	1.499	4.365
Tilgung von Krediten	97	1.422	2.034	1.798	745	1.195	1.354	803	9.351
Differenz¹⁴		-703	-1.125	-1.798	-745	-783	-529	696	-4.986
Rücklagenentnahme	31	0	0	0	0	0	0	0	0
Zuführung zu Rücklage	91	24	8	268	29	125	116	13	584
Differenz		-24	-8	-268	-29	-125	-116	-13	-584
Bestand allg. Rücklage		56	57	315	315	445	446	446	
Pflichtbestand¹⁵		451	507	490	492	530	542	676	
Differenz¹⁶		-395	-450	-175	-177	-85	-96	-231	
Freie Spitze¹⁷		-11.346	-1.369	-1.373	-13.961	-2.900	-18.210	-18.095	-67.254
Gesamtschulden		40.188	31.180	32.128	43.244	34.285	50.877	56.134	
jährl. Veränderung			-22,4%	3,0%	34,6%	-20,7%	48,4%	10,3%	
pro Kopf		2.203 €	1.723 €	1.789 €	2.445 €	1.960 €	2.913 €	3.251 €	
Schulden des Kernhaushalts		18.110	16.994	16.956	16.213	15.273	14.667	15.285	
Schulden der Sondervermögen		10.711	10.775	11.820	11.215	14.305	16.236	21.131	
Schulden der Eigengesellschaften		0	2.024	1.938	1.849	1.756	1.634	1.525	
anteilige Zweckverbandsschulden		0	0	0	0	0	0	0	
Schulden-Steuer-Quote¹⁸		1,8	1,5	1,4	1,2	1,2	1,0	1,0	
rechn. Kreditlaufzeit Kernhaushalt¹⁹		25,8	24,0	24,2	21,8	19,5	19,4	24,0	
veranschlagtes Defizit²⁰		11.368	1.388	1.414	13.966	2.951	18.340	18.193	



Abkürzungsverzeichnis			
allg.	allgemeine	jährl.	jährliche
Ausg.	Ausgaben	Konzessionsein.	Konzessionseinnahmen
EB	Eigenbetrieb	rechn.	rechnerische
Einn.	Einnahmen	sächl. Verw.	sächlicher Verwaltungs- und Betriebsaufwand
GemHVO	Gemeindehaushaltsverordnung	Schlüsselzuwsg.	Schlüsselzuweisungen
Gewinnant.	Gewinnanteile	T €	Tausend Euro
Grupp.-Nr.	Gruppierungsnummer	VMH	Vermögenshaushalt
GwSt-Umlage	Gewerbesteuerumlage	VWH	Verwaltungshaushalt
HG	Hauptgruppe	zuzügl.	zuzüglich
inkl.	inklusive		

¹⁴ Ein positiver Wert drückt z.B. eine Nettoneuverschuldung aus.

¹⁵ Der Pflichtbestand muss gemäß GemHVO zwei Prozent der durchschnittlichen Ausgaben des Verwaltungshaushalts der letzten drei Jahre betragen.

¹⁶ Eine negative Differenz bedeutet ein erstes Warnsignal, da der gesetzl. vorgeschriebene Bestand nicht mehr erreicht wird.

¹⁷ Eine positive freie Spitze zeigt auf, in welchem Umfang noch Investitionen aus eigenen Mitteln finanziert werden könnten. Die Kennziffer errechnet sich, indem von der Nettozuführung zum Vermögenshaushalt die ordentliche Tilgung und die Kreditbeschaffungskosten abgezogen werden.

¹⁸ Diese Kennziffer drückt aus, wieviel mal das gesamte Steueraufkommen eingesetzt werden müsste, um alle Schulden im Kernhaushalt zu tilgen.

¹⁹ Diese Kennziffer drückt aus, wieviel Jahre bei ordentlicher Tilgung nötig wären, um die Kredite des Kernhaushalts zurückzuzahlen.

²⁰ Das veranschlagte Defizit im Verwaltungshaushalt spiegelt die notwendige Aufnahme kurzfristiger Kredite (Kassenkredite) wider. Das Defizit ist Bestandteil der Gesamtverschuldung.