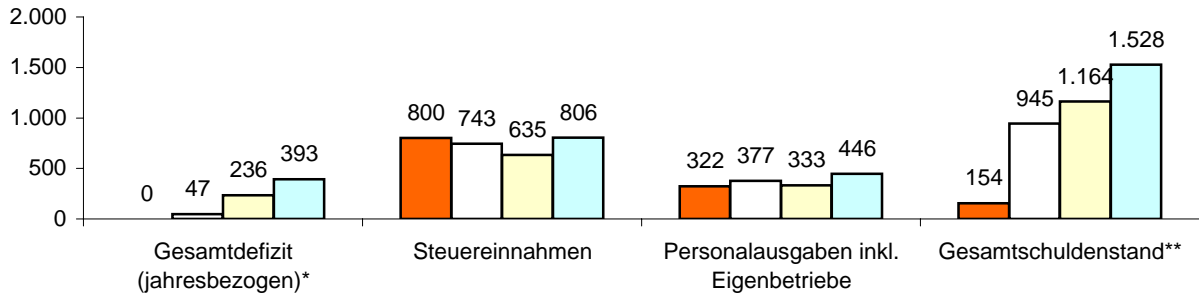


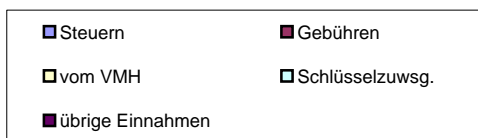
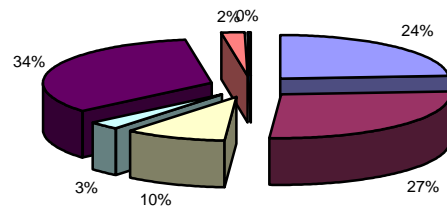
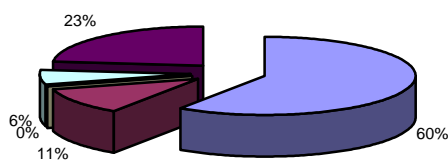
**Kennziffern pro Einwohner in €**



Alsbach-Hähnlein (Landkreis Darmstadt-Dieburg)			
9.309	Einwohner	<b>Verwaltung</b>	
2	Ortsteile	70	Mitarbeiter zuzügl. 0 in Eigenbetrieben
46 km	Straßennetz	<b>Einrichtungen in kommunaler Trägerschaft</b>	
Eigenbetriebe für		2	Kindergärten mit 150 Plätzen
über Landkreis		2	Jugendzentren 0 Seniorenheime
Zweckverband für	Abwasser, Abfall	0	Stadthallen 2 Bürgerhäuser
Privatisierung	Wasser	0	Freibäder 0 Hallenbäder
Eigengesellschaft für		0	Sporthallen 4 Sportplätze
		0	Museen 0 Theater

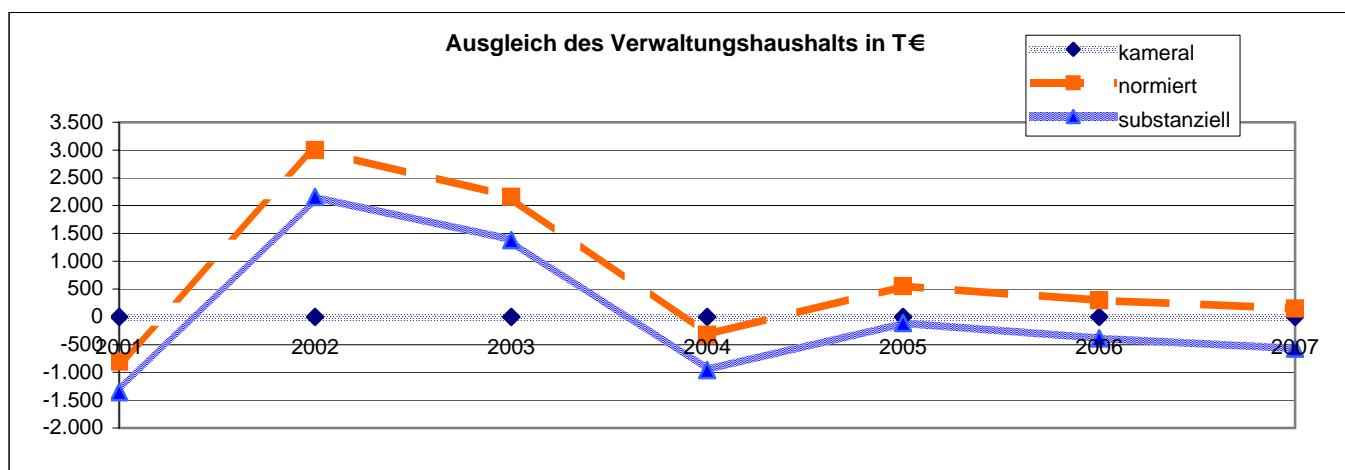
**Einnahmen VWH 12.527.090 €**

**Ausgaben VWH 12.527.090 €**



\* Das Gesamtdefizit drückt die Lücke zwischen allen Einnahmen und allen Ausgaben des Gesamthaushalts aus. Dabei sind Kredite und Kassenkredite nicht berücksichtigt.  
 \*\* Die Gesamtschulden sind die Schulden des Kernhaushalts, der Sondervermögen (Eigenbetriebe), Eigengesellschaften und Zweckverbände sowie die notwendigen Kassenkredite

Ausgleich des Verwaltungshaushalts		Rechnungsergebnisse							Planansätze		Summe
		sofern keine Dimension ausgewiesen, alle Angaben in T €							2006	2007	
Einwohner	Grupp.-Nr.	2001	2002	2003	2004	2005	2006	2007			
		9.256	9.365	9.334	9.294	9.332	9.309	9.309			
Einn. VWH	HG 0 bis HG 2	11.461	15.419	13.307	12.859	11.979	12.158	12.527		89.712	
Ausg. VWH	HG 4 bis HG 8	11.461	15.419	13.307	12.859	11.979	12.158	12.527		89.712	
<b>Defizit kameral <sup>1</sup></b>		0	0	0	0	0	0	0		0	
davon Altdefizit	892	0	0	0	0	0	0	0			
<b>strukturelles Defizit <sup>2</sup></b>		0	0	0	0	0	0	0			
Zuführung zum VMH	86	65	3.090	2.246	539	677	478	299		7.394	
Zuführung zum VWH	90	811	0	0	761	0	0	0		1.572	
Nettozuführung zum VMH		-746	3.090	2.246	-222	677	478	299		5.822	
ordentliche Tilgung	97 ohne 978	59	67	47	47	53	73	88			
Kreditbeschaffungskosten	990	5	25	40	55	70	75	60			
Pflichtzuführung zum VMH		64	92	88	103	123	148	148		764	
Zuführung hinreichend(+)/zu gering(-)		-810	2.998	2.158	-325	555	330	152		5.059	
<b>normiertes Defizit(-)/freie Spitze(+)<sup>3</sup></b>		-810	2.997	2.158	-325	553	297	147		5.017	
notw. freie Spitze zum Substanzerhalt		543	837	777	635	664	684	721			
<b>substanzielles Defizit/Überschuss<sup>4</sup></b>		-1.353	2.160	1.381	-960	-111	-387	-574		156	
<b>Finanzierungssaldo<sup>5</sup></b>											
Einn.VWH	HG 0 bis HG 2	11.461	15.419	13.307	12.859	11.979	12.158	12.527		89.712	
+ Einn.VMH	HG 3	2.399	3.731	3.134	4.102	2.070	2.879	3.229		21.545	
./. Rücklagenentnahme	31	1.360	0	0	3.058	794	402	2.282		7.896	
./. Kreditaufnahme	37	153	0	0	0	102	400	0		656	
Einnahmen		12.347	19.151	16.441	13.904	13.153	14.235	13.474		102.706	
Ausg. VWH	HG 4 bis HG 8	11.461	15.419	13.307	12.859	11.979	12.158	12.527		89.712	
+ Ausg. VMH	HG 9	2.399	3.731	3.134	4.102	2.070	2.879	3.229		21.545	
./. Rücklagenzuführung	91	1	2.178	1.395	937	655	203	5		5.375	
./. Deckung v. Fehlbeträgen	892 u.992	0	0	0	0	0	0	0		0	
./. Kredittilgung	97	59	67	47	47	53	73	88		433	
Ausgaben		13.800	16.906	14.999	15.977	13.342	14.762	15.664		105.449	
<b>Finanzierungssaldo</b>		-1.454	2.245	1.443	-2.073	-188	-526	-2.190		-2.744	



<sup>1</sup> Die Deckungslücke im VWH wird durch das kamerale Defizit ausgedrückt. Ein Defizit ist ein erster Indikator für den nicht erreichten Haushaltsausgleich.

<sup>2</sup> Werden von diesem kameralem Defizit die im Etat veranschlagten Altdefizite subtrahiert, erhält man das jahresbezogene oder strukturelle Defizit.

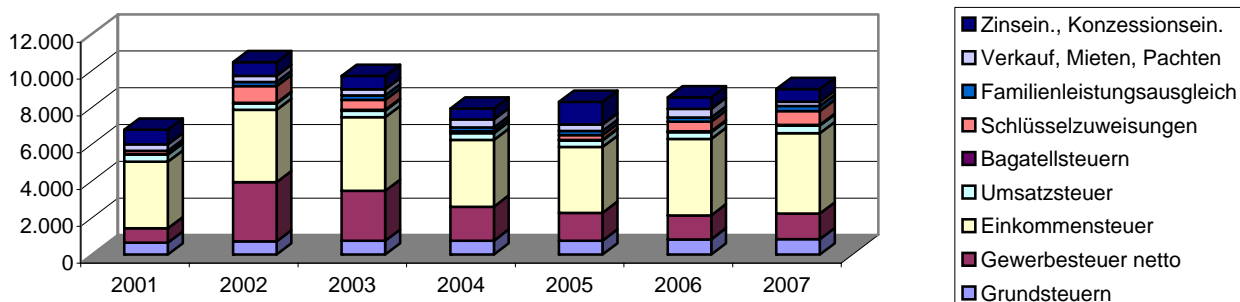
<sup>3</sup> Das normierte Defizit berücksichtigt zusätzlich die Zuführungen an den Vermögenshaushalt. Sollte die Pflichtzuführung nicht erreicht werden, wird diese Differenz dem Defizit hinzugerechnet. Ist die Zuführung höher als die Pflichtzuführung, entspricht dieser Wert der so genannten freien Spitze.

<sup>4</sup> Das substanzuelle Defizit berücksichtigt zusätzlich, dass ein bestimmter Anteil der freien Spitze jährlich zum Substanzerhalt eingesetzt werden muss. Dieser Betrag wird auf 8 Prozent der allgemeinen Deckungsmittel (vgl. Fußnote 7) festgesetzt. Der verbleibende Überschuss signalisiert eine solide Finanzwirtschaft.

<sup>5</sup> Der Finanzierungssaldo drückt die jahresbezogene Finanzierung des Gesamthaushalts aus. Aus diesem Grund werden jahresfremde Zahlungen herausgerechnet.

Einnahmen Verwaltungshaushalt		Rechnungsergebnisse					Planansätze		Durchschnitt
		sofern keine Dimension ausgewiesen, alle Angaben in T €							
Einwohner	Grupp.-Nr.	2001	2002	2003	2004	2005	2006	2007	
		9.256	9.365	9.334	9.294	9.332	9.309	9.309	
<b>VWH gesamt</b>	HG 0 bis HG 2	11.461	15.419	13.307	12.859	11.979	12.158	12.527	12.816
jährl. Veränderung			34,5%	-13,7%	-3,4%	-6,8%	1,5%	3,0%	
<b>Steuereinnahmen</b>		6.009	10.268	8.268	7.683	6.774	7.094	7.452	7.650
Anteil an Einnahmen VWH		52,4%	66,6%	62,1%	59,7%	56,5%	58,3%	59,5%	59,3%
jährl. Veränderung			70,9%	-19,5%	-7,1%	-11,8%	4,7%	5,0%	
pro Kopf		649 €	1.096 €	886 €	827 €	726 €	762 €	800 €	821 €
<b>Grundsteuer A</b>	000	18	19	19	19	18	19	19	19
Anteil an Steuereinnahmen		0,3%	0,2%	0,2%	0,2%	0,3%	0,3%	0,3%	0,2%
Grundsteuer A Hebesatz		270	270	270	270	270	270	270	
<b>Grundsteuer B</b>	001	626	700	732	740	740	809	815	737
Anteil an Steuereinnahmen		10,4%	6,8%	8,8%	9,6%	10,9%	11,4%	10,9%	9,9%
Grundsteuer B Hebesatz		180	200	200	200	200	220	220	
<b>Gewerbsteuer brutto</b>	003	1.329	5.229	3.117	2.894	2.048	1.700	1.800	2.588
Anteil an Steuereinnahmen		22,1%	50,9%	37,7%	37,7%	30,2%	24,0%	24,2%	32,4%
Anteil an Einnahmen VWH		11,6%	33,9%	23,4%	22,5%	17,1%	14,0%	14,4%	19,6%
jährl. Veränderung			293,4%	-40,4%	-7,2%	-29,2%	-17,0%	5,9%	
Gewerbsteuer Hebesatz		330	330	330	330	330	330	330	
<b>Gewerbsteuer netto</b>	003./810	791	3.220	2.717	1.847	1.517	1.306	1.403	1.829
jährl. Veränderung			306,8%	-15,6%	-32,0%	-17,8%	-13,9%	7,4%	
pro Kopf		86 €	344 €	291 €	199 €	163 €	140 €	151 €	196 €
<b>Einkommensteuer</b>	010	3.618	3.929	4.008	3.637	3.573	4.149	4.364	3.897
Anteil an Steuereinnahmen		60,2%	38,3%	48,5%	47,3%	52,7%	58,5%	58,6%	52,0%
<b>Umsatzsteuer</b>	012	381	354	353	354	360	377	422	372
Anteil an Steuereinnahmen		6,3%	3,5%	4,3%	4,6%	5,3%	5,3%	5,7%	5,0%
<b>Bagatellsteuern<sup>6</sup></b>	02 bis 03	36	37	39	40	35	39	32	37
Anteil an Steuereinnahmen		0,6%	0,4%	0,5%	0,5%	0,5%	0,6%	0,4%	0,5%
<b>Schlüsselzuweisungen</b>	04	171	905	538	66	261	528	749	460
Anteil an Einnahmen VWH		1,5%	5,9%	4,0%	0,5%	2,2%	4,3%	6,0%	3,5%
jährl. Veränderung			429,3%	-40,6%	-87,8%	298,0%	102,5%	41,8%	
<b>Familienleistungsausgleich</b>	091	0	222	247	219	216	231	281	202
Anteil an Einnahmen VWH		0,0%	1,4%	1,9%	1,7%	1,8%	1,9%	2,2%	1,6%
<b>Steuern, allg. Zuweisung</b>	HG 0	6.180	11.396	9.053	7.968	7.251	7.852	8.481	8.312
Anteil an Einnahmen VWH		53,9%	73,9%	68,0%	62,0%	60,5%	64,6%	67,7%	64,4%
jährl. Veränderung			84,4%	-20,6%	-12,0%	-9,0%	8,3%	8,0%	
<b>Verkauf, Mieten, Pachten</b>	13 bis 15	354	335	332	435	350	459	227	356
Zinseinnahmen, Gewinnant.	20 bis 22	793	739	733	587	1.231	631	698	773
Gewerbsteuerumlage	810	538	2.009	400	1.047	531	394	397	759
<b>Allgemeine Deckungsmittel<sup>7</sup></b>		6.790	10.460	9.718	7.943	8.301	8.549	9.010	8.681
pro Kopf		734 €	1.117 €	1.041 €	855 €	889 €	918 €	968 €	932 €
<b>Gebühren</b>	10 bis 12	1.256	1.285	1.266	1.352	1.349	1.429	1.390	1.332
pro Kopf		136 €	137 €	136 €	145 €	145 €	153 €	149 €	143 €

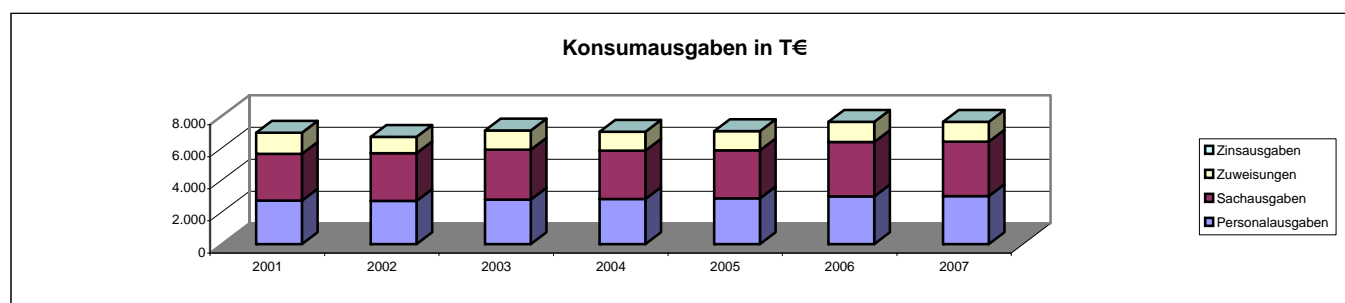
Allgemeine Deckungsmittel in T €



<sup>6</sup> Unter den Begriff Bagatellsteuern fällt eine Vielzahl von kommunalen Steuerarten. So z.B. die Vergnügungsteuer, die Hundesteuer, die Getränkesteuer, die Gaststätten-erlaubnissteuer sowie die Zweitwohnungsteuer.

<sup>7</sup> Allgemeine Deckungsmittel sind alle Einnahmen des Verwaltungshaushalt, die nicht zweckgebunden vereinnahmt werden. Zu ihnen zählen Steuereinnahmen abzüglich Gewerbesteuerumlage, Zinseinnahmen, Mieten und Pachten.

Ausgaben Verwaltungshaushalt		Rechnungsergebnisse						Planansätze		Durchschnitt
		Sofern keine Dimension ausgewiesen, alle Angaben in T €								
Einwohner	Grupp.-Nr.	2001	2002	2003	2004	2005	2006	2007		
		9.256	9.365	9.334	9.294	9.332	9.309	9.309		
<b>VWH gesamt</b>	HG 4 bis HG 8	11.461	15.419	13.307	12.859	11.979	12.158	12.527	12.816	
jährl. Veränderung			34,5%	-13,7%	-3,4%	-6,8%	1,5%	3,0%		
<b>Personalausgaben</b>	HG 4	2.721	2.687	2.770	2.816	2.850	2.979	2.999	2.832	
Anteil an Ausgaben VWH		23,7%	17,4%	20,8%	21,9%	23,8%	24,5%	23,9%	22,3%	
jährl. Veränderung			-1,2%	3,1%	1,6%	1,2%	4,5%	0,7%		
pro Kopf		294 €	287 €	297 €	303 €	305 €	320 €	322 €	304 €	
Personalbestand Kernhaushalt		69,50	67,50	68,00	67,00	66,50	69,00	70,00		
<b>Personalkosten Eigenbetriebe</b>		0	0	0	0	0	0	0		
Personalbestand Eigenbetriebe		0,00	0,00	0,00	0,00	0,00	0,00	0,00		
<b>Personalausgaben inkl. Eigenbetriebe</b>		2.721	2.687	2.770	2.816	2.850	2.979	2.999	2.832	
pro Kopf		294 €	287 €	297 €	303 €	305 €	320 €	322 €	304 €	
Gesamtpersonal (Kernhaushalt und EB)		69,50	67,50	68,00	67,00	66,50	69,00	70,00		
<b>Personalintensität<sup>8</sup></b>		133,18	138,74	137,26	138,72	140,33	134,91	132,99		
<b>Sachausgaben</b>	HG 5 bis HG 6	2.914	2.985	3.123	3.018	3.000	3.386	3.387	3.116	
Anteil an Ausgaben VWH		25,4%	19,4%	23,5%	23,5%	25,0%	27,8%	27,0%	24,5%	
jährl. Veränderung			2,4%	4,6%	-3,4%	-0,6%	12,9%	0,0%		
<b>Zuweisungen</b>	HG 7	1.310	1.013	1.187	1.174	1.200	1.254	1.233	1.196	
Anteil an Ausgaben VWH		11,4%	6,6%	8,9%	9,1%	10,0%	10,3%	9,8%	9,5%	
jährl. Veränderung			-22,7%	17,2%	-1,1%	2,2%	4,5%	-1,6%		
davon Sozialhilfe	73 bis 79	65	56	0	6	0	0	0	18	
<b>Zinsausgaben<sup>9</sup></b>	80	10	8	7	5	4	4	3	6	
Anteil an Ausgaben VWH		0,1%	0,1%	0,0%	0,0%	0,0%	0,0%	0,0%	0,0%	
jährl. Veränderung			-24,6%	-16,2%	-19,3%	-23,9%	6,2%	-29,4%		
<b>Konsumausgaben<sup>10</sup></b>		6.956	6.693	7.087	7.013	7.055	7.623	7.622	7.150	
Anteil an Ausgaben VWH		60,7%	43,4%	53,3%	54,5%	58,9%	62,7%	60,8%	56,3%	
pro Kopf		751 €	715 €	759 €	755 €	756 €	819 €	819 €	768 €	
<b>GwSt-Umlage</b>	810	538	2.009	400	1.047	531	394	397	759	
Anteil an Ausgaben VWH		4,7%	13,0%	3,0%	8,1%	4,4%	3,2%	3,2%	5,7%	
jährl. Veränderung			273,6%	-80,1%	161,7%	-49,3%	-25,9%	0,7%		
<b>Umlage an Gemeinden<sup>11</sup></b>	83	3.876	3.551	3.566	4.251	3.704	3.666	4.181	3.828	
Anteil an Ausgaben VWH		33,8%	23,0%	26,8%	33,1%	30,9%	30,2%	33,4%	30,2%	
jährl. Veränderung			-8,4%	0,4%	19,2%	-12,9%	-1,0%	14,1%		
<b>Umlage gesamt</b>		4.414	5.560	3.966	5.298	4.236	4.060	4.578		
Anteil an Ausgaben VWH		38,5%	36,1%	29,8%	41,2%	35,4%	33,4%	36,5%	35,8%	
pro Kopf		477 €	594 €	425 €	570 €	454 €	436 €	492 €	492 €	
<b>Kreis- inkl. Schulumlagehebesatz</b>		49,5	49,5	49,5	51,5	53,5	53,5	55,1	51,73	
<b>ber. Ausg. VWH<sup>12</sup></b>		10.113	11.055	9.774	11.007	9.984	10.375	10.935	10.463	
<b>Steuern, allg. Zuw. (netto)</b>	HG 0 ./ 810	5.642	9.387	8.653	6.921	6.719	7.458	8.084	7.552	
<b>Steuerdeckungsquote<sup>13</sup></b>		55,79%	84,91%	88,53%	62,88%	67,30%	71,89%	73,93%	72,17%	
jährl. Veränderung			52,2%	4,3%	-29,0%	7,0%	6,8%	2,8%		



<sup>8</sup> Die Personalintensität ist die Relation zwischen Einwohner- und Beschäftigtenzahl. Ein hoher Wert bedeutet, dass rechnerisch jeder Bedienstete für eine große Zahl von Einwohnern tätig werden muss.

<sup>9</sup> Hierin sind auch die Zinsausgaben für innere Darlehen erfasst.

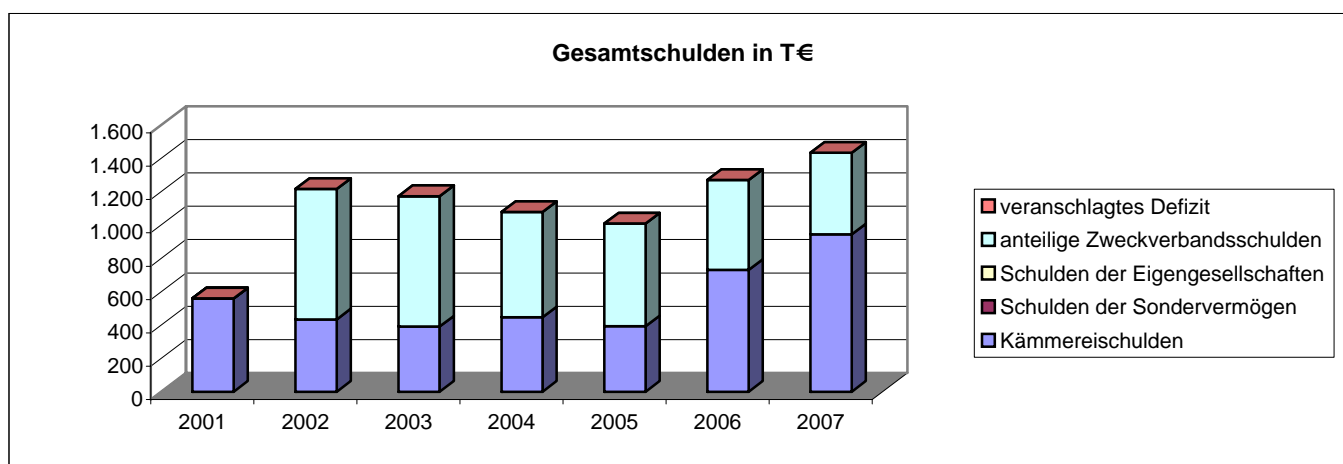
<sup>10</sup> Durch die kombinierte Kennziffer Konsumausgaben kann z.B. dargestellt werden, ob die durch Auslagerung erreichte Senkung der Personalausgaben tatsächlich zu geringeren Ausgaben geführt hat oder ob aufgrund höherer Zuschüsse lediglich eine Ausgabenverlagerung stattfand.

<sup>11</sup> Hierunter fällt vor allem die Kreisumlage.

<sup>12</sup> HG 4 bis HG 8 minus Grupp.-Nr. 679, minus Grupp.-Nr. 68, minus Grupp.-Nr. 86, minus Grupp.-Nr. 892

<sup>13</sup> Die Steuerdeckungsquote drückt aus, welcher Anteil der bereinigten Ausgaben des VWH durch die Nettosteuererinnahmen finanziert werden können.

Vermögenshaushalt		Rechnungsergebnisse					Planansätze		Summe
		Sofern keine Dimension ausgewiesen, alle Angaben in T €							
	Grupp.-Nr.	2001	2002	2003	2004	2005	2006	2007	
Einwohner		9.256	9.365	9.334	9.294	9.332	9.309	9.309	
<b>Gesamtausgaben</b>	9	2.399	3.731	3.134	4.102	2.070	2.879	3.229	21.545
<b>Kreditaufnahme</b>	37	153	0	0	0	102	400	0	656
<b>Tilgung von Krediten</b>	97	59	67	47	47	53	73	88	433
<b>Differenz<sup>14</sup></b>		94	-67	-47	-47	50	327	-88	222
<b>Rücklagenentnahme</b>	31	1.360	0	0	3.058	794	402	2.282	7.896
<b>Zuführung zu Rücklage</b>	91	1	2.178	1.395	937	655	203	5	5.375
<b>Differenz</b>		1.359	-2.178	-1.395	2.120	139	199	2.277	2.521
<b>Bestand allg. Rücklage</b>		2.029	3.669	5.062	2.940	2.600	2.198	316	
<b>Pflichtbestand<sup>15</sup></b>		249	256	260	268	277	254	247	
<b>Differenz<sup>16</sup></b>		1.781	3.412	4.802	2.672	2.323	1.944	69	
<b>Freie Spitze<sup>17</sup></b>		-810	2.997	2.158	-325	553	297	147	5.017
<b>Gesamtschulden</b>		559	1.215	1.173	1.077	1.009	1.269	1.433	
jährl. Veränderung			117,5%	-3,5%	-8,1%	-6,4%	25,8%	12,9%	
<b>pro Kopf</b>		60 €	130 €	126 €	116 €	108 €	136 €	154 €	
<b>Schulden des Kernhaushalts</b>		559	433	391	445	393	730	943	
<b>Schulden der Sondervermögen</b>		0	0	0	0	0	0	0	
<b>Schulden der Eigengesellschaften</b>		0	0	0	0	0	0	0	
<b>anteilige Zweckverbandsschulden</b>		0	782	782	632	616	539	490	
<b>Schulden-Steuer-Quote<sup>18</sup></b>		0,1	0,0	0,0	0,1	0,1	0,1	0,1	
<b>rechn. Kreditlaufzeit Kernhaushalt<sup>19</sup></b>		9,5	6,5	8,2	9,4	7,5	10,1	10,8	
<b>veranschlagtes Defizit<sup>20</sup></b>		0	0	0	0	0	0	0	



Abkürzungsverzeichnis			jährl.	jährliche
allg.	allgemeine		Konzessionsein.	Konzessionseinnahmen
Ausg.	Ausgaben		rechn.	rechnerische
EB	Eigenbetrieb		sächl. Verw.	sächlicher Verwaltungs- und Betriebsaufwand
Einn.	Einnahmen		Schlüsselzuwsg.	Schlüsselzuweisungen
GemHVO	Gemeindehaushaltsverordnung		T €	Tausend Euro
Gewinnant.	Gewinnanteile		VMH	Vermögenshaushalt
Grupp.-Nr.	Gruppierungsnummer		VWH	Verwaltungshaushalt
GwSt-Umlage	Gewerbesteuerumlage		zuzügl.	zuzüglich
HG	Hauptgruppe			
inkl.	inklusive			

<sup>14</sup> Ein positiver Wert drückt z.B. eine Nettoneuverschuldung aus.

<sup>15</sup> Der Pflichtbestand muss gemäß GemHVO zwei Prozent der durchschnittlichen Ausgaben des Verwaltungshaushalts der letzten drei Jahre betragen.

<sup>16</sup> Eine negative Differenz bedeutet ein erstes Warnsignal, da der gesetzl. vorgeschriebene Bestand nicht mehr erreicht wird.

<sup>17</sup> Eine positive freie Spitze zeigt auf, in welchem Umfang noch Investitionen aus eigenen Mitteln finanziert werden könnten. Die Kennziffer errechnet sich, indem von der Nettozuführung zum Vermögenshaushalt die ordentliche Tilgung und die Kreditbeschaffungskosten abgezogen werden.

<sup>18</sup> Diese Kennziffer drückt aus, wieviel mal das gesamte Steueraufkommen eingesetzt werden müsste, um alle Schulden im Kernhaushalt zu tilgen.

<sup>19</sup> Diese Kennziffer drückt aus, wieviel Jahre bei ordentlicher Tilgung nötig wären, um die Kredite des Kernhaushalts zurückzuzahlen.

<sup>20</sup> Das veranschlagte Defizit im Verwaltungshaushalt spiegelt die notwendige Aufnahme kurzfristiger Kredite (Kassenkredite) wider. Das Defizit ist Bestandteil der Gesamtverschuldung.