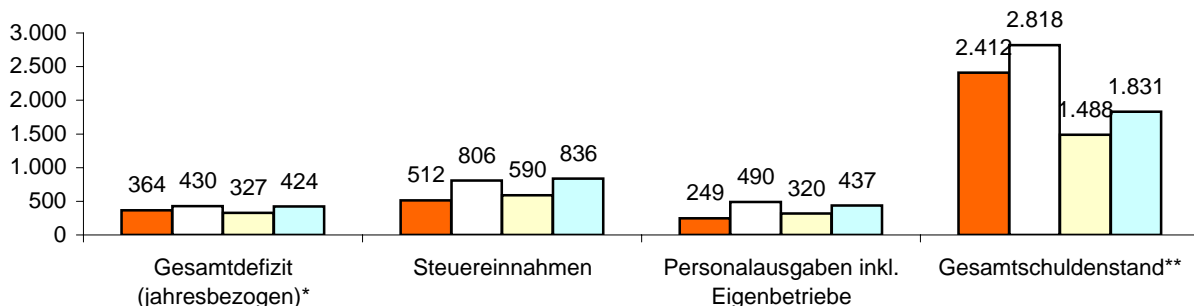


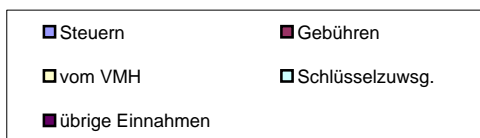
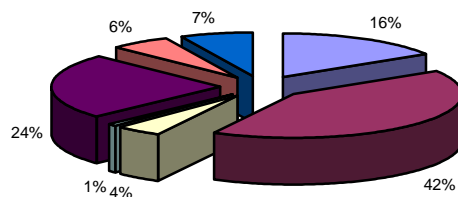
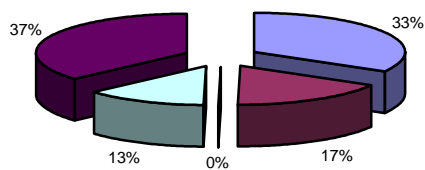
Kennziffern pro Einwohner in €



Allendorf (Lumda) (Landkreis Gießen)			
4.433	Einwohner	Verwaltung	
4	Ortsteile	21	Mitarbeiter zuzügl. 0 in Eigenbetrieben
17 km	Straßennetz	Einrichtungen in kommunaler Trägerschaft	
Eigenbetriebe für		0	Kindergärten mit 0 Plätzen
über Landkreis	Abfall	3	Jugendzentren 0 Seniorenheime
Zweckverband für		0	Stadthallen 3 Bürgerhäuser
Privatisierung		0	Freibäder 0 Hallenbäder
Eigengesellschaft für		0	Sporthallen 3 Sportplätze
		1	Museum 0 Theater

Einnahmen VWH 6.825.150 €

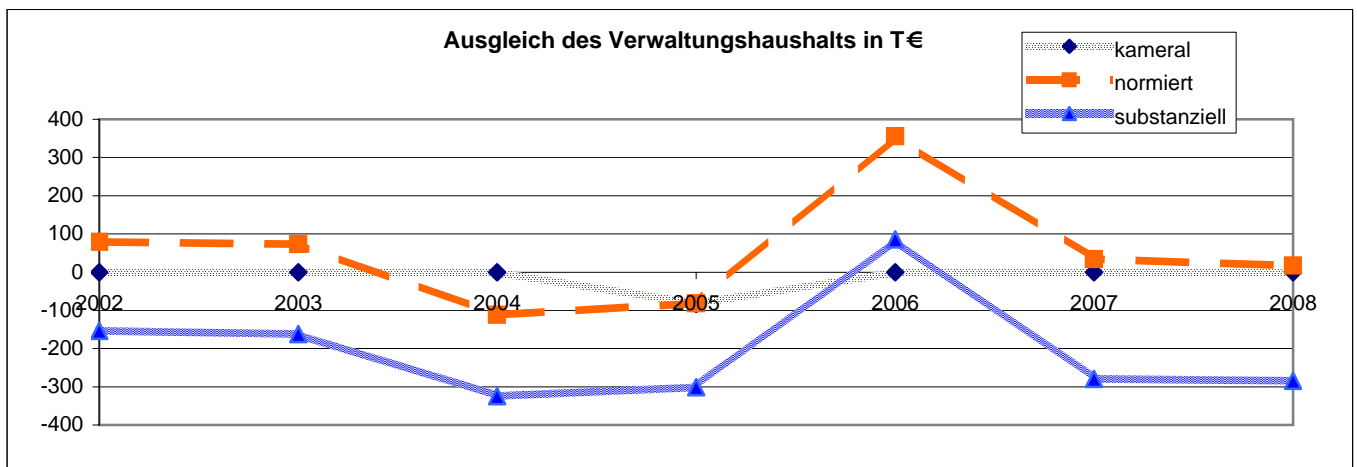
Ausgaben VWH 6.825.150 €



* Das Gesamtdefizit drückt die Lücke zwischen allen Einnahmen und allen Ausgaben des Gesamthaushalts aus. Dabei sind Kredite und Kassenkredite nicht berücksichtigt.

** Die Gesamtschulden sind die Schulden des Kernhaushalts, der Sondervermögen (Eigenbetriebe), Eigengesellschaften und Zweckverbände sowie die notwendigen Kassenkredite

Ausgleich des Verwaltungshaushalts		Rechnungsergebnisse							Planansätze		Summe
		sofern keine Dimension ausgewiesen, alle Angaben in T €									
Einwohner	Grupp.-Nr.	2002	2003	2004	2005	2006	2007	2008			
		4.492	4.495	4.497	4.507	4.453	4.429	4.433			
Einn. VWH	HG 0 bis HG 2	5.983	6.023	6.012	5.580	6.286	6.923	6.825		43.634	
Ausg. VWH	HG 4 bis HG 8	5.983	6.023	6.012	5.664	6.286	6.923	6.825		43.717	
Defizit kameral ¹		0	0	0	-83	0	0	0		-83	
davon Altdefizit	892	0	0	0	0	-83	0	0			
strukturelles Defizit ²		0	0	0	-83	0	0	0			
Zuführung zum VMH	86	271	279	215	237	638	355	395		2.390	
Zuführung zum VWH	90	0	0	112	0	0	0	0		112	
Nettozuführung zum VMH		271	279	103	237	638	355	395		2.278	
ordentliche Tilgung	97 ohne 978	192	206	215	235	282	309	366			
Kreditbeschaffungskosten	990	0	0	0	0	0	13	13			
Pflichtzuführung zum VMH		192	206	215	235	282	321	378		1.829	
Zuführung hinreichend(+)/zu gering(-)		79	73	-112	2	356	34	17		448	
normiertes Defizit(-)/freie Spitze(+)³		79	73	-112	-82	356	34	17		365	
notw. freie Spitze zum Substanzerhalt		233	236	212	219	269	313	302			
substanzielles Defizit/Überschuss⁴		-154	-162	-324	-301	86	-279	-284		-1.419	
Finanzierungssaldo⁵											
Einn.VWH	HG 0 bis HG 2	5.983	6.023	6.012	5.580	6.286	6.923	6.825		43.634	
+ Einn.VMH	HG 3	1.865	1.037	1.263	1.940	1.749	4.200	3.363		15.418	
./. Rücklagenentnahme	31	30	0	127	0	0	0	0		158	
./. Kreditaufnahme	37	948	-88	687	1.158	977	2.914	1.614		8.211	
Einnahmen		6.870	7.149	6.461	6.362	7.058	8.209	8.574		50.684	
Ausg. VWH	HG 4 bis HG 8	5.983	6.023	6.012	5.664	6.286	6.923	6.825		43.717	
+ Ausg. VMH	HG 9	1.865	1.037	1.263	1.940	1.749	4.200	3.363		15.418	
./. Rücklagenzuführung	91	0	5	10	5	12	1	1		35	
./. Deckung v. Fehlbeträgen	892 u. 992	0	0	0	0	83	0	0		83	
./. Kredittilgung	97	192	292	215	235	282	1.957	366		3.537	
Ausgaben		7.656	6.764	7.051	7.364	7.658	9.165	9.821		55.480	
Finanzierungssaldo		-786	385	-590	-1.001	-600	-956	-1.247		-4.796	



¹ Die Deckungslücke im VWH wird durch das kamerale Defizit ausgedrückt. Ein Defizit ist ein erster Indikator für den nicht erreichten Haushaltsausgleich.

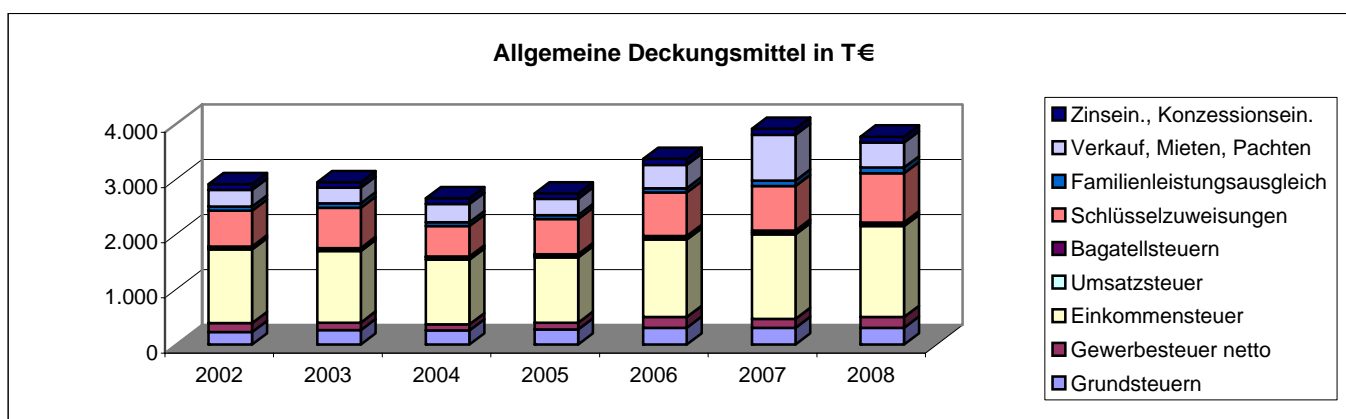
² Werden von diesem kameralem Defizit die im Etat veranschlagten Altdefizite subtrahiert, erhält man das jahresbezogene oder strukturelle Defizit.

³ Das normierte Defizit berücksichtigt zusätzlich die Zuführungen an den Vermögenshaushalt. Sollte die Pflichtzuführung nicht erreicht werden, wird diese Differenz dem Defizit hinzugerechnet. Ist die Zuführung höher als die Pflichtzuführung, entspricht dieser Wert der so genannten freien Spitze.

⁴ Das substanziale Defizit berücksichtigt zusätzlich, dass ein bestimmter Anteil der freien Spitze jährlich zum Substanzerhalt eingesetzt werden muss. Dieser Betrag wird auf 8 Prozent der allgemeinen Deckungsmittel (vgl. Fußnote 7) festgesetzt. Der verbleibende Überschuss signalisiert eine solide Finanzwirtschaft.

⁵ Der Finanzierungssaldo drückt die jahresbezogene Finanzierung des Gesamthaushalts aus. Aus diesem Grund werden jahresfremde Zahlungen herausgerechnet.

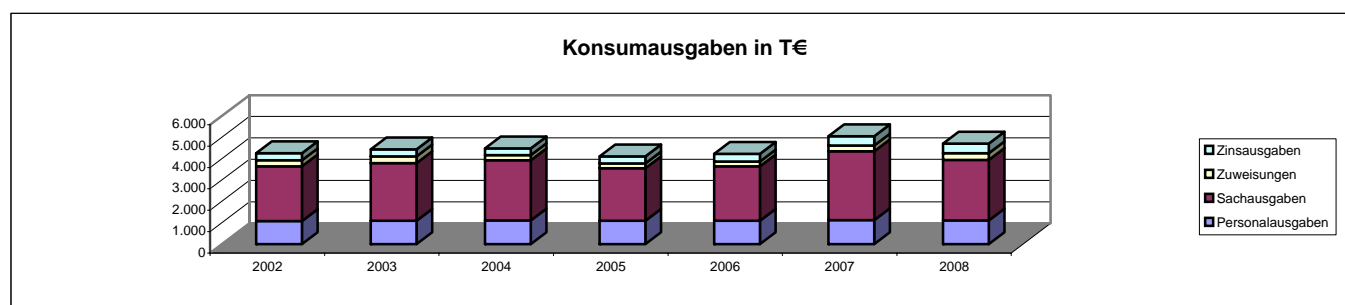
Einnahmen Verwaltungshaushalt		Rechnungsergebnisse					Planansätze		Durchschnitt
		sofern keine Dimension ausgewiesen, alle Angaben in T €							
	Grupp.-Nr.	2002	2003	2004	2005	2006	2007	2008	
Einwohner		4.492	4.495	4.497	4.507	4.453	4.429	4.433	
VWH gesamt	HG 0 bis HG 2	5.983	6.023	6.012	5.580	6.286	6.923	6.825	6.233
jährl. Veränderung			0,7%	-0,2%	-7,2%	12,7%	10,1%	-1,4%	
Steuereinnahmen		1.896	1.789	1.707	1.698	2.013	2.123	2.271	1.928
Anteil an Einnahmen VWH		31,7%	29,7%	28,4%	30,4%	32,0%	30,7%	33,3%	30,9%
jährl. Veränderung			-5,6%	-4,6%	-0,5%	18,5%	5,5%	7,0%	
pro Kopf		422 €	398 €	380 €	377 €	452 €	479 €	512 €	431 €
Grundsteuer A	000	15	15	15	14	15	16	16	15
Anteil an Steuereinnahmen		0,8%	0,9%	0,9%	0,8%	0,8%	0,8%	0,7%	0,8%
Grundsteuer A Hebesatz		270	270	270	290	290	290	290	
Grundsteuer B	001	211	245	239	258	290	285	289	260
Anteil an Steuereinnahmen		11,1%	13,7%	14,0%	15,2%	14,4%	13,4%	12,7%	13,5%
Grundsteuer B Hebesatz		240	240	240	260	260	260	260	
Gewerbsteuer brutto	003	281	177	223	185	243	220	250	226
Anteil an Steuereinnahmen		14,8%	9,9%	13,1%	10,9%	12,1%	10,4%	11,0%	11,7%
Anteil an Einnahmen VWH		4,7%	2,9%	3,7%	3,3%	3,9%	3,2%	3,7%	3,6%
jährl. Veränderung			-37,0%	26,3%	-17,0%	30,9%	-9,4%	13,6%	
Gewerbsteuer Hebesatz		3000	300	300	310	310	310	310	
Gewerbsteuer netto	003./810	164	138	113	124	196	162	194	156
jährl. Veränderung			-15,6%	-18,4%	10,0%	58,3%	-17,3%	19,5%	
pro Kopf		36 €	31 €	25 €	28 €	44 €	37 €	44 €	35 €
Einkommensteuer	010	1.334	1.297	1.174	1.184	1.402	1.535	1.647	1.368
Anteil an Steuereinnahmen		70,4%	72,5%	68,8%	69,7%	69,7%	72,3%	72,5%	70,8%
Umsatzsteuer	012	30	30	30	31	32	37	38	33
Anteil an Steuereinnahmen		1,6%	1,7%	1,8%	1,8%	1,6%	1,7%	1,7%	1,7%
Bagatellsteuern⁶	02 bis 03	25	25	25	27	30	30	30	27
Anteil an Steuereinnahmen		1,3%	1,4%	1,5%	1,6%	1,5%	1,4%	1,3%	1,4%
Schlüsselzuweisungen	04	647	729	552	638	792	810	892	723
Anteil an Einnahmen VWH		10,8%	12,1%	9,2%	11,4%	12,6%	11,7%	13,1%	11,6%
jährl. Veränderung			12,6%	-24,2%	15,6%	24,1%	2,3%	10,2%	
Familienleistungsausgleich	091	76	80	71	70	78	96	104	82
Anteil an Einnahmen VWH		1,3%	1,3%	1,2%	1,3%	1,2%	1,4%	1,5%	1,3%
Steuern, allg. Zuweisung	HG 0	2.619	2.598	2.330	2.406	2.883	3.029	3.267	2.733
Anteil an Einnahmen VWH		43,8%	43,1%	38,8%	43,1%	45,9%	43,7%	47,9%	43,7%
jährl. Veränderung			-0,8%	-10,3%	3,3%	19,8%	5,1%	7,9%	
Verkauf, Mieten, Pachten	13 bis 15	304	287	331	300	422	833	454	419
Zinseinnahmen, Gewinnant.	20 bis 22	103	97	103	95	108	107	105	103
Gewerbsteuerumlage	810	117	39	111	61	46	58	56	70
Allgemeine Deckungsmittel⁷		2.909	2.944	2.654	2.739	3.366	3.911	3.771	3.185
pro Kopf		648 €	655 €	590 €	608 €	756 €	883 €	851 €	713 €
Gebühren	10 bis 12	1.462	1.493	1.338	1.039	1.123	1.146	1.168	1.253
pro Kopf		325 €	332 €	298 €	231 €	252 €	259 €	263 €	280 €



⁶ Unter den Begriff Bagatellsteuern fällt eine Vielzahl von kommunalen Steuerarten. So z.B. die Vergnügungsteuer, die Hundesteuer, die Getränkesteuer, die Gaststättenenerlaubnissteuer sowie die Zweitwohnungsteuer.

⁷ Allgemeine Deckungsmittel sind alle Einnahmen des Verwaltungshaushalt, die nicht zweckgebunden vereinnahmt werden. Zu ihnen zählen Steuereinnahmen abzüglich Gewerbesteuerumlage, Zinseinnahmen, Mieten und Pachten.

Ausgaben Verwaltungshaushalt		Rechnungsergebnisse					Planansätze		Durchschnitt
		Sofern keine Dimension ausgewiesen, alle Angaben in T €							
Einwohner	Grupp.-Nr.	2002	2003	2004	2005	2006	2007	2008	
VWH gesamt	HG 4 bis HG 8	4.492	4.495	4.497	4.507	4.453	4.429	4.433	6.245
jährl. Veränderung			0,7%	-0,2%	-5,8%	11,0%	10,1%	-1,4%	
Personalausgaben	HG 4	1.082	1.087	1.106	1.088	1.088	1.119	1.105	1.097
Anteil an Ausgaben VWH		18,1%	18,1%	18,4%	19,2%	17,3%	16,2%	16,2%	17,6%
jährl. Veränderung			0,5%	1,8%	-1,6%	0,0%	2,9%	-1,2%	
pro Kopf		241 €	242 €	246 €	241 €	244 €	253 €	249 €	245 €
Personalbestand Kernhaushalt		20,50	18,50	20,96	20,96	20,96	21,02	21,03	
Personalkosten Eigenbetriebe		0	0	0	0	0	0	0	
Personalbestand Eigenbetriebe		0,00	0,00	0,00	0,00	0,00	0,00	0,00	
Personalausgaben inkl. Eigenbetriebe		1.082	1.087	1.106	1.088	1.088	1.119	1.105	1.097
pro Kopf		241 €	242 €	246 €	241 €	244 €	253 €	249 €	245 €
Gesamtpersonal (Kernhaushalt und EB)		20,50	18,50	20,96	20,96	20,96	21,02	21,03	
Personalintensität⁸		219,12	242,97	214,55	215,03	212,45	210,70	210,79	
Sachausgaben	HG 5 bis HG 6	2.556	2.701	2.810	2.453	2.543	3.220	2.838	2.732
Anteil an Ausgaben VWH		42,7%	44,8%	46,7%	43,3%	40,5%	46,5%	41,6%	43,7%
jährl. Veränderung			5,7%	4,1%	-12,7%	3,7%	26,6%	-11,9%	
Zuweisungen	HG 7	285	308	239	229	227	276	305	267
Anteil an Ausgaben VWH		4,8%	5,1%	4,0%	4,0%	3,6%	4,0%	4,5%	4,3%
jährl. Veränderung			8,1%	-22,6%	-4,0%	-0,8%	21,3%	10,6%	
davon Sozialhilfe	73 bis 79	1	0	0	0	2	2	2	1
Zinsausgaben⁹	80	329	336	317	329	355	436	458	366
Anteil an Ausgaben VWH		5,5%	5,6%	5,3%	5,8%	5,7%	6,3%	6,7%	5,8%
jährl. Veränderung			2,3%	-5,8%	3,7%	8,0%	22,8%	5,1%	
Konsumausgaben¹⁰		4.252	4.432	4.472	4.099	4.214	5.051	4.706	4.461
Anteil an Ausgaben VWH		71,1%	73,6%	74,4%	72,4%	67,0%	73,0%	69,0%	71,5%
pro Kopf		947 €	986 €	994 €	909 €	946 €	1.141 €	1.062 €	998 €
GwSt-Umlage	810	117	39	111	61	46	58	56	70
Anteil an Ausgaben VWH		2,0%	0,6%	1,8%	1,1%	0,7%	0,8%	0,8%	1,1%
jährl. Veränderung			-66,9%	185,9%	-44,4%	-24,4%	24,1%	-2,8%	
Umlage an Gemeinden¹¹	83	1.342	1.271	1.210	1.266	1.307	1.468	1.652	1.360
Anteil an Ausgaben VWH		22,4%	21,1%	20,1%	22,3%	20,8%	21,2%	24,2%	21,7%
jährl. Veränderung			-5,3%	-4,8%	4,6%	3,3%	12,3%	12,6%	
Umlage gesamt		1.459	1.310	1.321	1.327	1.354	1.526	1.708	
Anteil an Ausgaben VWH		24,4%	21,7%	22,0%	23,4%	21,5%	22,0%	25,0%	22,9%
pro Kopf		325 €	291 €	294 €	294 €	304 €	344 €	385 €	320 €
Kreis- inkl. Schulumlagehebesatz		53,5	53,5	53,5	56,5	56,5	56,5	56,5	55,21
ber. Ausg. VWH¹²		4.285	4.241	4.036	3.710	3.852	4.866	4.686	4.239
Steuern, allg. Zuw. (netto)	HG 0 ./ 810	2.502	2.559	2.219	2.344	2.836	2.971	3.211	2.663
Steuerdeckungsquote¹³		58,38%	60,35%	54,99%	63,19%	73,64%	61,05%	68,54%	62,88%
jährl. Veränderung			3,4%	-8,9%	14,9%	16,5%	-17,1%	12,3%	



⁸ Die Personalintensität ist die Relation zwischen Einwohner- und Beschäftigtenzahl. Ein hoher Wert bedeutet, dass rechnerisch jeder Bedienstete für eine große Zahl von Einwohnern tätig werden muss.

⁹ Hierin sind auch die Zinsausgaben für innere Darlehen erfasst.

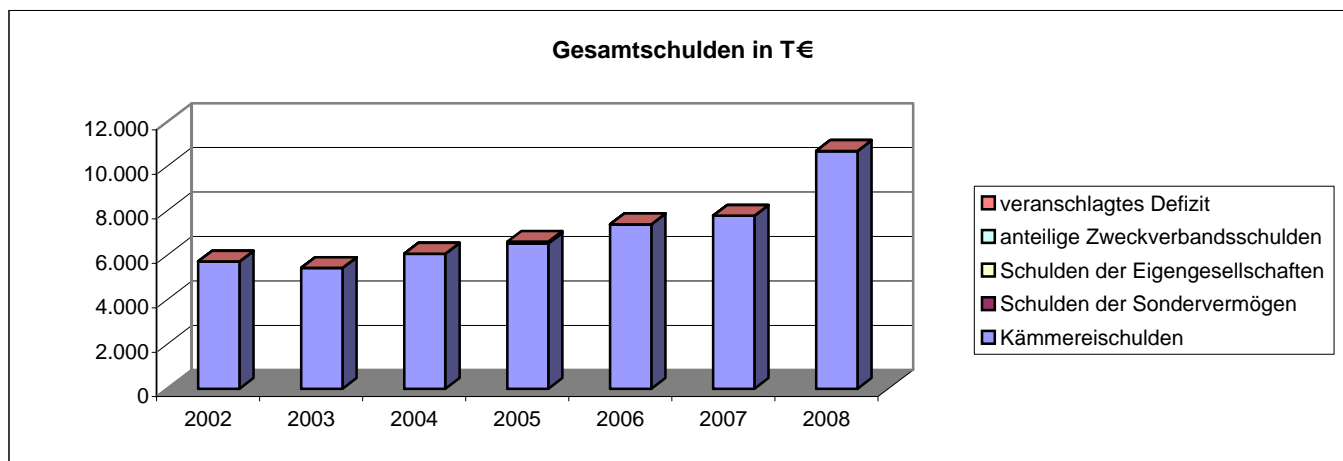
¹⁰ Durch die kombinierte Kennziffer Konsumausgaben kann z.B. dargestellt werden, ob die durch Auslagerung erreichte Senkung der Personalausgaben tatsächlich zu geringeren Ausgaben geführt hat oder ob aufgrund höherer Zuschüsse lediglich eine Ausgabenverlagerung stattfand.

¹¹ Hierunter fällt vor allem die Kreisumlage.

¹² HG 4 bis HG 8 minus Grupp.-Nr. 679, minus Grupp.-Nr. 68, minus Grupp.-Nr. 86, minus Grupp.-Nr. 892

¹³ Die Steuerdeckungsquote drückt aus, welcher Anteil der bereinigten Ausgaben des VWH durch die Nettosteuererinnahmen finanziert werden können.

Vermögenshaushalt		Rechnungsergebnisse					Planansätze		Summe
		Sofern keine Dimension ausgewiesen, alle Angaben in T €							
	Grupp.-Nr.	2002	2003	2004	2005	2006	2007	2008	
Einwohner		4.492	4.495	4.497	4.507	4.453	4.429	4.433	
Gesamtausgaben	9	1.865	1.037	1.263	1.940	1.749	4.200	3.363	15.418
Kreditaufnahme	37	948	-88	687	1.158	977	2.914	1.614	8.211
Tilgung von Krediten	97	192	292	215	235	282	1.957	366	3.537
Differenz¹⁴		756	-379	472	923	695	957	1.249	4.673
Rücklagenentnahme	31	30	0	127	0	0	0	0	158
Zuführung zu Rücklage	91	0	5	10	5	12	1	1	35
Differenz		30	-5	118	-5	-12	-1	-1	123
Bestand allg. Rücklage		245	252	122	122	122	122	122	
Pflichtbestand¹⁵		116	120	119	120	118	120	126	
Differenz¹⁶		129	132	3	2	4	2	-4	
Freie Spitze¹⁷		79	73	-112	-82	356	34	17	365
Gesamtschulden		5.718	5.427	6.072	6.607	7.394	7.774	10.692	
jährl. Veränderung			-5,1%	11,9%	8,8%	11,9%	5,1%	37,5%	
pro Kopf		1.273 €	1.207 €	1.350 €	1.466 €	1.661 €	1.755 €	2.412 €	
Schulden des Kernhaushalts		5.718	5.427	6.072	6.524	7.394	7.774	10.692	
Schulden der Sondervermögen		0	0	0	0	0	0	0	
Schulden der Eigengesellschaften		0	0	0	0	0	0	0	
anteilige Zweckverbandsschulden		0	0	0	0	0	0	0	
Schulden-Steuer-Quote¹⁸		3,0	3,0	3,6	3,8	3,7	3,7	4,7	
rechn. Kreditlaufzeit Kernhaushalt¹⁹		29,8	26,3	28,3	27,8	26,2	25,2	29,2	
veranschlagtes Defizit²⁰		0	0	0	83	0	0	0	



Abkürzungsverzeichnis			
allg.	allgemeine	jährl.	jährliche
Ausg.	Ausgaben	Konzessionsein.	Konzessionseinnahmen
EB	Eigenbetrieb	rechn.	rechnerische
Einn.	Einnahmen	sächl. Verw.	sächlicher Verwaltungs- und Betriebsaufwand
GemHVO	Gemeindehaushaltsverordnung	Schlüsselzuwsg.	Schlüsselzuweisungen
Gewinnant.	Gewinnanteile	T €	Tausend Euro
Grupp.-Nr.	Gruppierungsnummer	VMH	Vermögenshaushalt
GwSt-Umlage	Gewerbesteuerumlage	VWH	Verwaltungshaushalt
HG	Hauptgruppe	zuzügl.	zuzüglich
inkl.	inklusive		

¹⁴ Ein positiver Wert drückt z.B. eine Nettoneuverschuldung aus.

¹⁵ Der Pflichtbestand muss gemäß GemHVO zwei Prozent der durchschnittlichen Ausgaben des Verwaltungshaushalts der letzten drei Jahre betragen.

¹⁶ Eine negative Differenz bedeutet ein erstes Warnsignal, da der gesetzl. vorgeschriebene Bestand nicht mehr erreicht wird.

¹⁷ Eine positive freie Spitze zeigt auf, in welchem Umfang noch Investitionen aus eigenen Mitteln finanziert werden könnten. Die Kennziffer errechnet sich, indem von der Nettozuführung zum Vermögenshaushalt die ordentliche Tilgung und die Kreditbeschaffungskosten abgezogen werden.

¹⁸ Diese Kennziffer drückt aus, wieviel mal das gesamte Steueraufkommen eingesetzt werden müsste, um alle Schulden im Kernhaushalt zu tilgen.

¹⁹ Diese Kennziffer drückt aus, wieviel Jahre bei ordentlicher Tilgung nötig wären, um die Kredite des Kernhaushalts zurückzuzahlen.

²⁰ Das veranschlagte Defizit im Verwaltungshaushalt spiegelt die notwendige Aufnahme kurzfristiger Kredite (Kassenkredite) wider. Das Defizit ist Bestandteil der Gesamtverschuldung.